

Почему Африку называют самым жарким континентом?

Как влияет климат на внутренние воды? Какое питание имеют практически все реки Африки?

назовите реки, которые полноводны в течение всего года, укажите климатический пояс?

назовите реки, у которых половодье в летний период, укажите климатический пояс

Назовите реки, которые разливаются зимой, укажите климатический пояс

Задание – расшифровка криптограмм

Ключ.

1	2	3	4	5	6	7	8	9	10	11	12	13	14	15	16	17
Я	Л	А	И	Н	С	Е	Р	Г	Д	В	Т	З	Ф	П	Ы	У

9	4	2	7	1

6	3	11	3	5	5	3

15	17	6	12	16	5	1

Какой теме посвящен наш урок?



Записываете
тему



Тема: Природные зоны Африки



Скажите, что такое природная зона?



От чего зависит образование природных зон?

– В чем заключается закон широтной зональности?

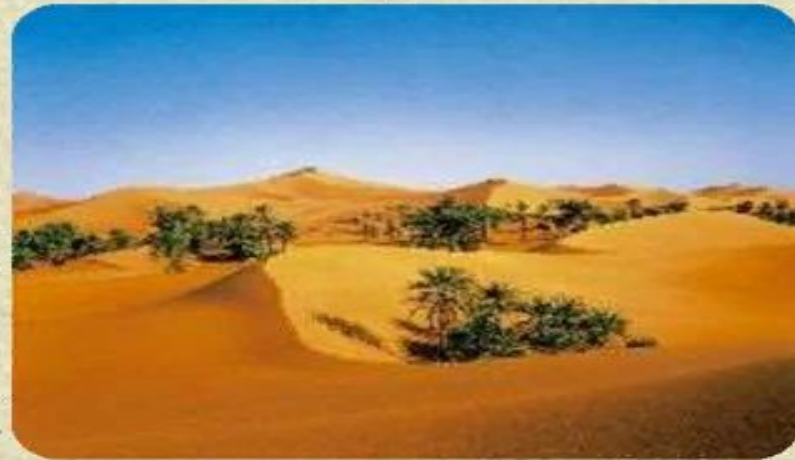
Из того, что мы с вами уже расшифровали, скажите пожалуйста, какие природные зоны присутствуют в Африке?

Записываете в тетрадь

Природные зоны Африки



Влажный
экваториальный
лес



Пустыня



Саванна

Природная зона	Физико-географическое положение	Климатический пояс	Почвы	Растительность	Животный мир
Гилея					
Саванна					
Пустыня					

Перенести в тетрадь таблицу и заполнить ее

Природные зоны Африки

Название природной зоны	Географическое положение	Особенности климата	Почвы	Типичные	
				Растения	Животные
Экваториальные леса	По обе стороны от экватора, в бассейне реки Конго и на побережье Гвинейского залива	Экваториальный: круглый год лето, средняя температура +24 °С, периодически в течении суток идут дожди. Там всегда тепло и влажно.	Красно-желтые, ферралитные	Пальмы Фигусы Черное дерево Зеленое дерево Желтое дерево Бананы Папоротники Лианы Мхи Лишайники	Обезьяны Окапи Кистеухие свиньи Карликовый бегемот Леопарды Лягушки Жуки Змеи Муравьи

Природные зоны Африки

Название природной зоны	Географическое положение	Особенности климата	Почвы	Типичные	
				Растения	Животные
Саванны	По обе стороны от экваториального леса, между 20° с.ш. до 30° ю.ш. Занимает 40% площади материка.	Субэкваториальный: Выражены 2 сезона года. Сухая зима и влажное лето. Температура всегда плюсовая.	Красно-бурые	Травы Баобаб Зонтичная акация Молочай Пальмы Роридула	Слон Жираф Зебра Антилопы Носороги Бегемоты Львы Гепарды Леопарды Шакалы Гиены Крокодил Страус Марабу Птица секретарь



Природные зоны Африки

Название природной зоны	Географическое положение	Особенности климата	Почвы	Типичные	
				Растения	Животные
Пустыня	На севере Африки (Сахара) и на юго-западе (Намиб).	Тропический пояс. Тропические воздушные массы сухие и жаркие. Температура января $+32^{\circ}$, температура июля $+16^{\circ}$, в южном полушарии, а в северном наоборот. Осадков менее 100мм.	Песчаные и каменистые пустынные.	Вельвичия, Алоэ, Верблюжья колючка, Солянки. В оазисах – Пальмы.	Верблюды, Лисичка Фенек, Страусы, Шакалы, Гиены, насекомые и пресмыкающиеся

Вывод по всей таблице.

Африка особенный континент, т.к. и
продолжаете ПОЧЕМУ ЭТО ТАК ?

Таблицу не сдаем!!!

Пройти по ссылке

<https://forms.gle/RaWV2S7Jws4wNquLA> и

ответить на вопросы. Оценка будет за тест!!!

Влажные экваториальные леса (гилея)



Особенности:

- 1) Многоярусность
- 2) Вечнозеленность
- 3) Густота
- 4) Бедность почв
- 5) Богатый животный мир
- 6) Огромное количество растений

Растения экваториальных лесов



Лианы



Эбеновое дерево



Растения-эпифиты



Масличная пальма

Животные леса



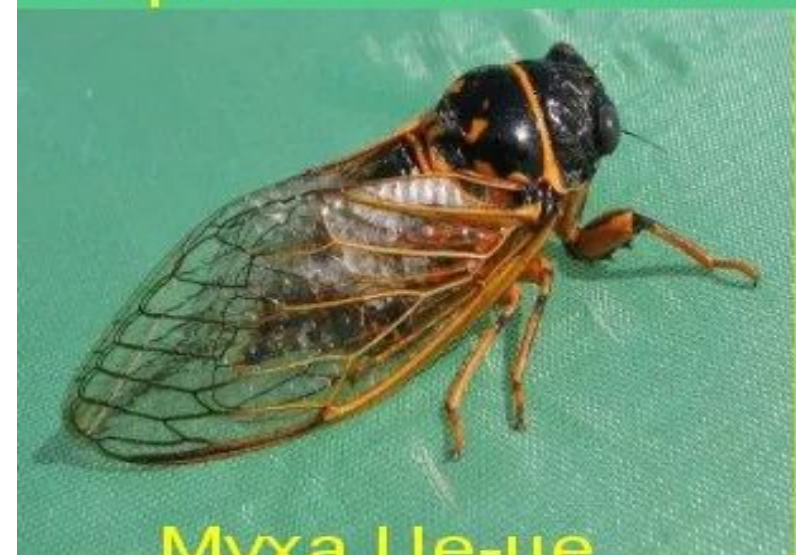
Карликовый бегемот



Леопард



Горилла



Муха Це-це



Окапи



Кистеухие свиньи

Саванны

Саванны занимают 40% площади материка. Для нее характерны смена сухого и влажного сезонов года, преобладание травянистого покрова с отдельными или группами деревьев.



Флора Африки



- Флора тропического, экваториального и субэкваториального поясов разнообразна. Повсеместно произрастают цейба, пипдатения, терминалия, комбретум, брахистегия, изоберлиния, пандан, тамаринд, роснянка, пузырчатка, пальмы и многие другие растения.
- В саваннах преобладают невысокие деревья и колючие кустарники (акация, терминалия, буш).

Животные африканской саванны



**Африканские
слоны**



жирафы



крокодил



зебры