



**Нестандартное спортивное оборудование
«Лужа»**

Номинация: «Моя игра»

Авторы

**Смирнова Ирина Валентиновна
Старший воспитатель**

**Виноградова Татьяна Николаевна,
Инструктор по физической культуре**

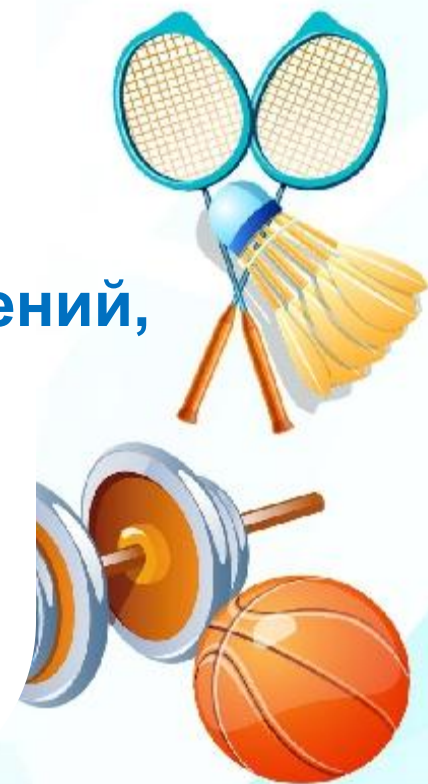


Цель

ЗАКРЕПЛЕНИЕ ОСНОВНЫХ ВИДОВ ДВИЖЕНИЙ

Задачи

- **упражнять в прыжках, беге, перешагивании, метании;**
- **развивать равновесие на ограниченной поверхности;**
- **развивать координацию движений, выносливость;**
- **вызывать у детей интерес к различным видам движений.**



НЕСТАНДАРТНОЕ СПОРТИВНОЕ ОБОРУДОВАНИЕ «ЛУЖА»

МАТЕРИАЛ: джинс, фетр

ИНСТРУКЦИЯ ПО ИЗГОТОВЛЕНИЮ:

ПОДГОТОВИТЬ ВЫКРОЙКУ ОСНОВЫ ЛУЖИ

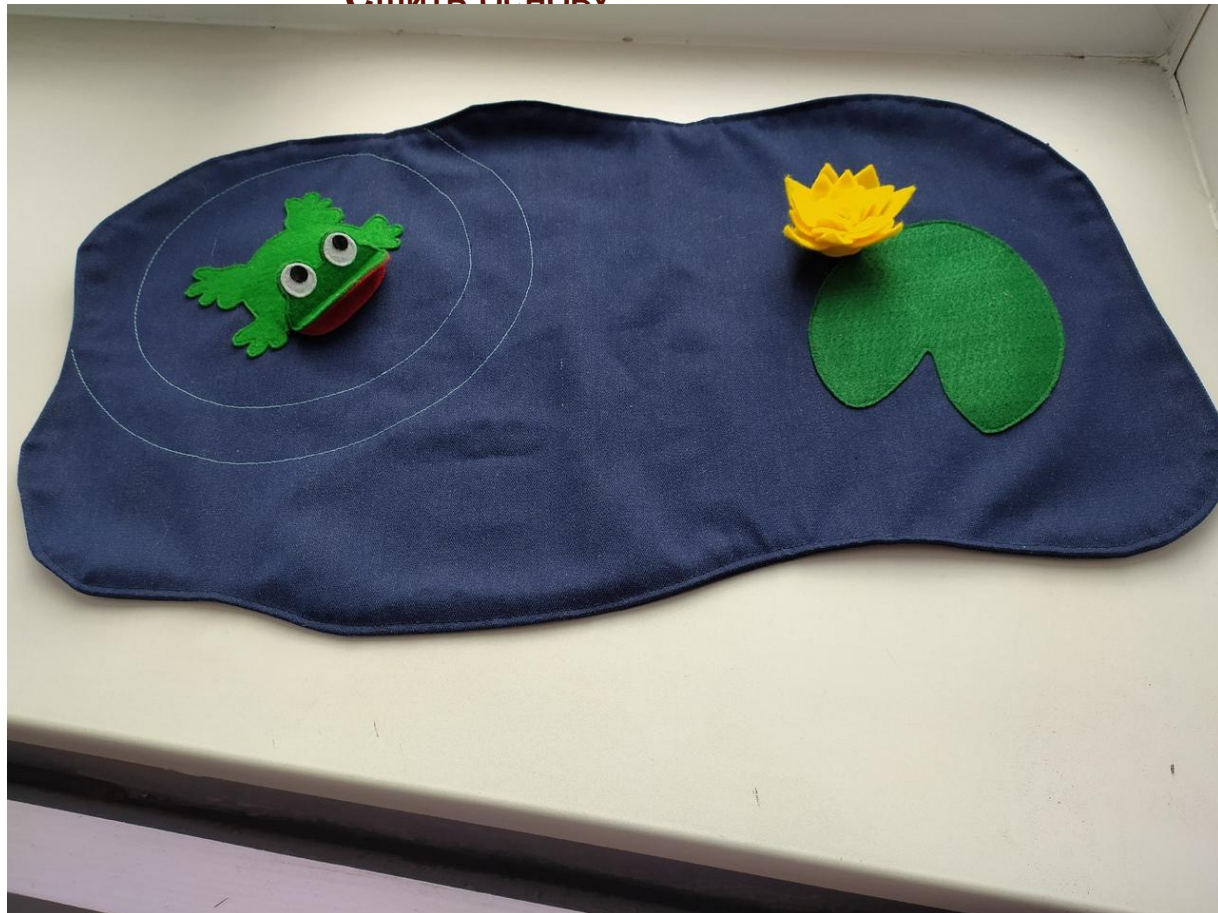
РАСКРОИТЬ ТКАНЬ

ПОДГОТОВИТЬ ВЫКРОЙКУ ЛЯГУШКИ И КУВШИНКИ

РАСКРОИТЬ И СШИТЬ ЛЯГУШКУ И КУВШИНКУ

ПРИШИТЬ ЛЯГУШКУ И КУВШИНКУ К ВЕРХНЕЙ ОСНОВЕ

СШИТЬ ОСНОВУ



Инструкция по использованию оборудования

Нестандартное спортивное оборудование «Лужа» используется на физкультурных занятиях, спортивных развлечениях и праздниках, эстафетах и самостоятельной двигательной активности детей.



Используется при играх с мячом: упражнение «Перебрось мяч через лужу»

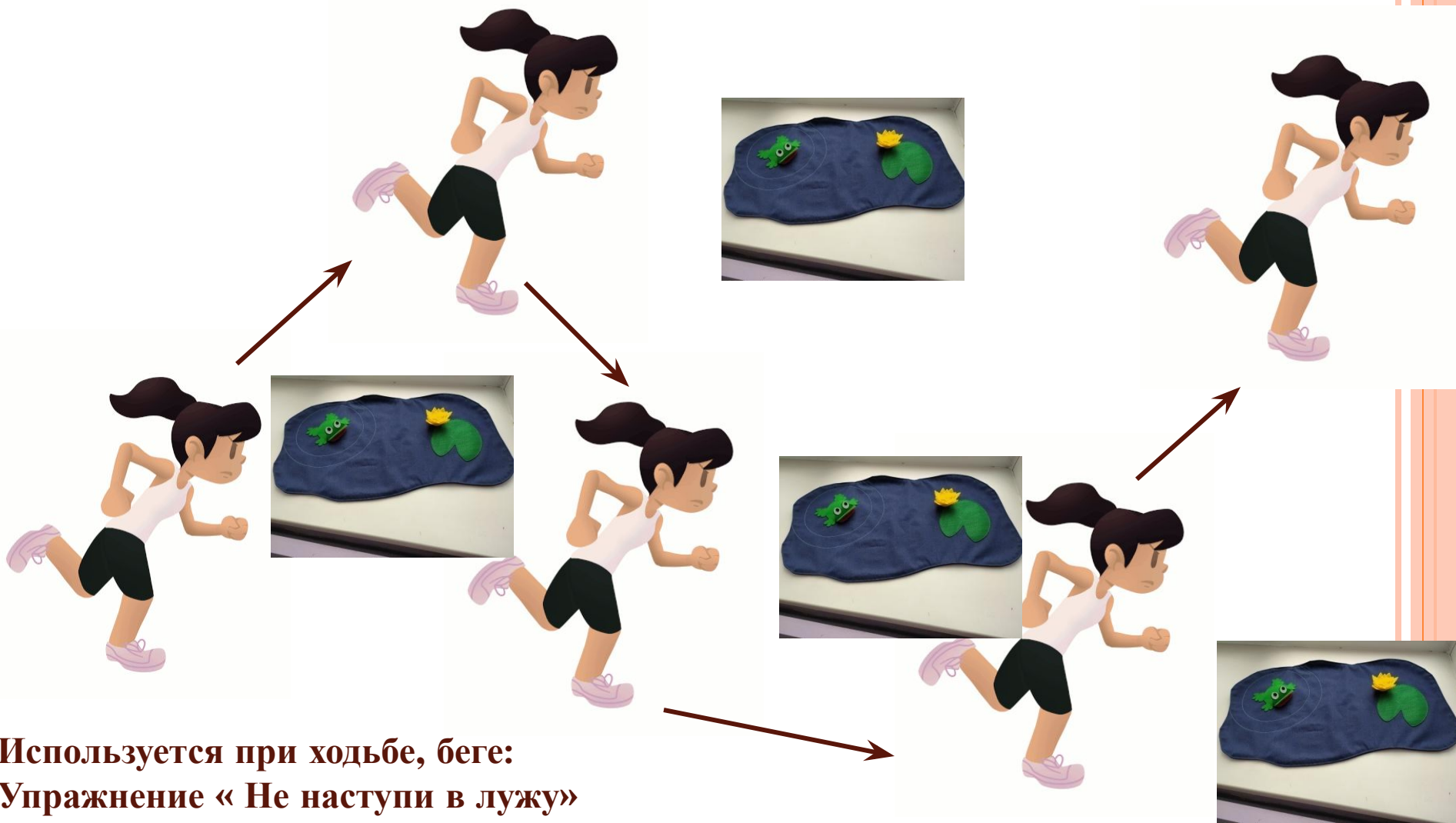
Инструкция по использованию оборудования



Используется при прыжках с места, с разбега:
упражнение «Перепрыгни лужу»

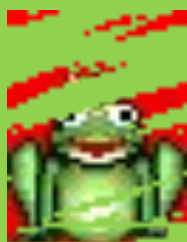


Инструкция по использованию оборудования



Используется при ходьбе, беге:
Упражнение « Не наступи в лужу»

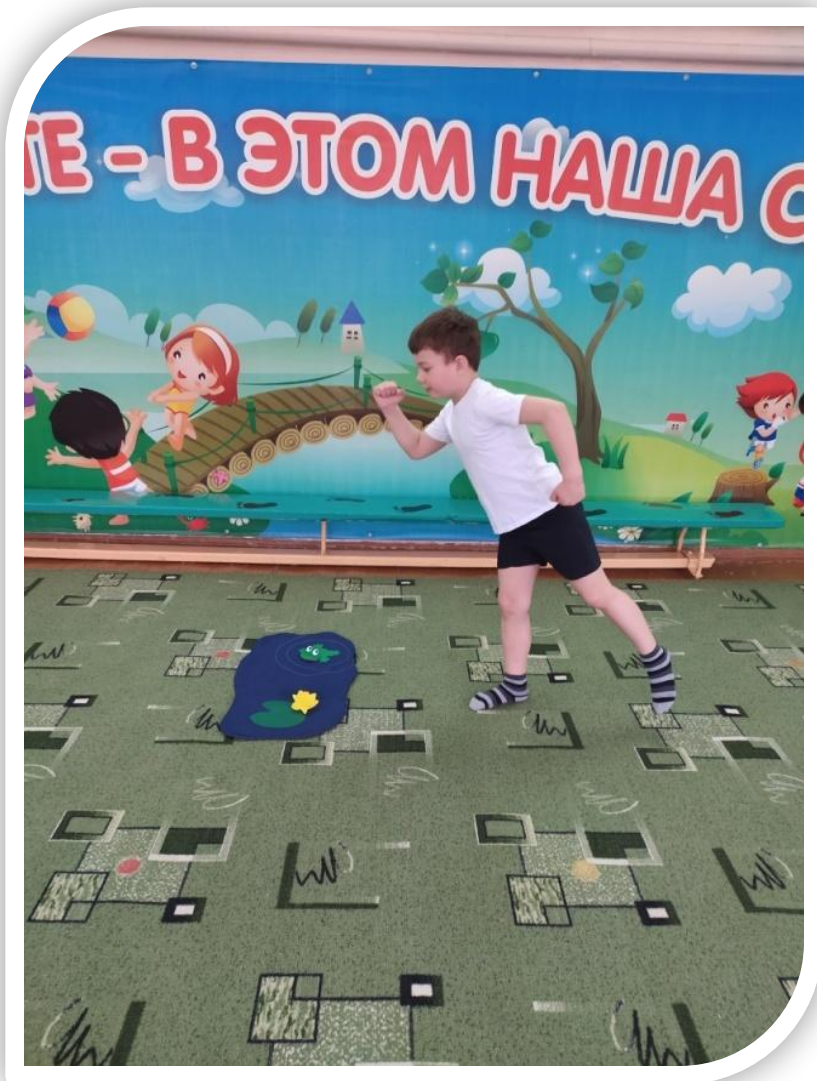
Инструкция по использованию оборудования



Подвижные игры
«Найди свой домик»,
«Лягушки на болоте»







Благодарим за внимание!!!