

1

Назовите Основные виды искусства?



2

Перечислите какими материалами пользуется художник работая над картиной?



**3**

**Водяная, непрозрачная, плотная краска с примесью белил, которая при высыхании светлеет?**

**А**

**Акварель**

**В**

**Пастель**

**С**

**Гуашь**

**4**

**Живопись одним цветом, чаще всего  
черным или коричневым?**

**А**

**Гризайль**

**В**

**Монотипи**

**С**

**Силуэт**

**Я**

**5**

Гармоничное сочетание, взаимосвязь, тональное объединение различных цветов в картине:

**А**

**Локальны  
й**

**цвет**

**В**

**Колорит**

**С**

**Контраст**

**6**

**Что не является графическим материалом?**

**А**

**Пастель**

**В**

**Сангина**

**С**

**Акварель**

7

## Рисунок в книге?

**А**

**Набросок**

**В**

**Плакат**

**С**

**Иллюстраци**

**я**

# 8

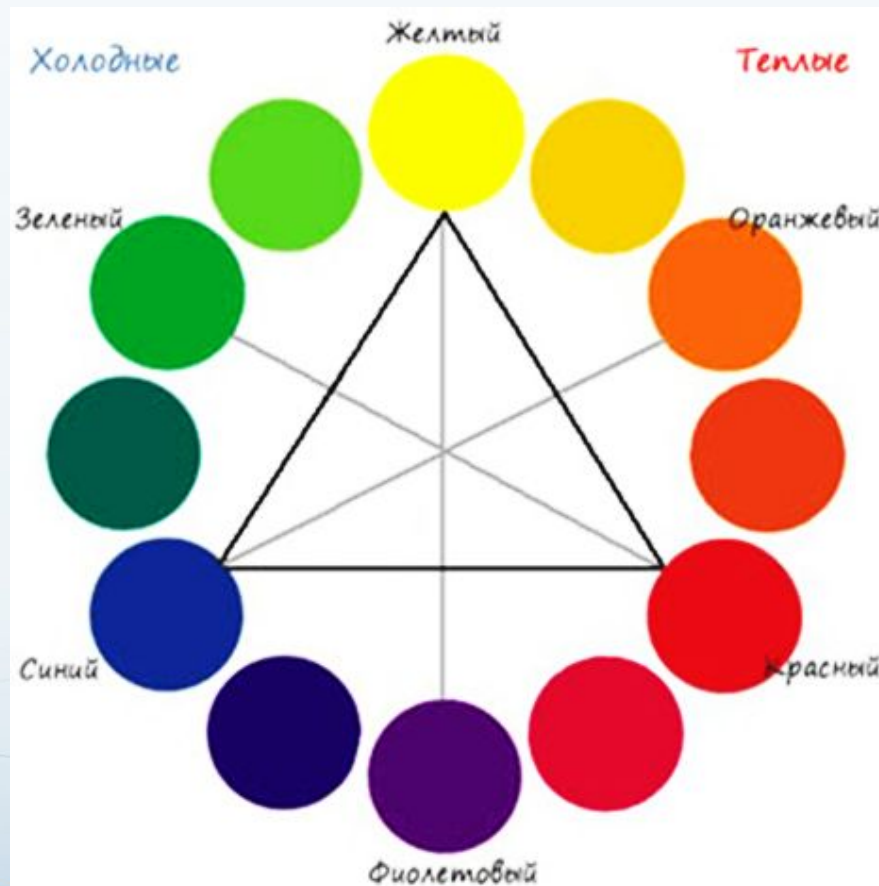
## Какие нужно смешать цвета чтобы получить?

оранжевый

фиолетовый

зеленый

серый





**9**

**К ахроматическим цветам относятся?**

**А**

**Красный-  
зеленый**

**В**

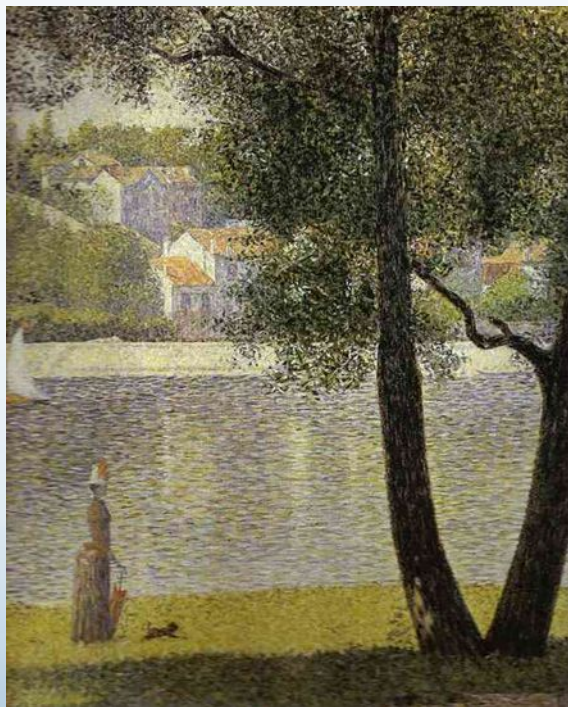
**Черный-  
белый**

**С**

**Желтый-  
синий**

10

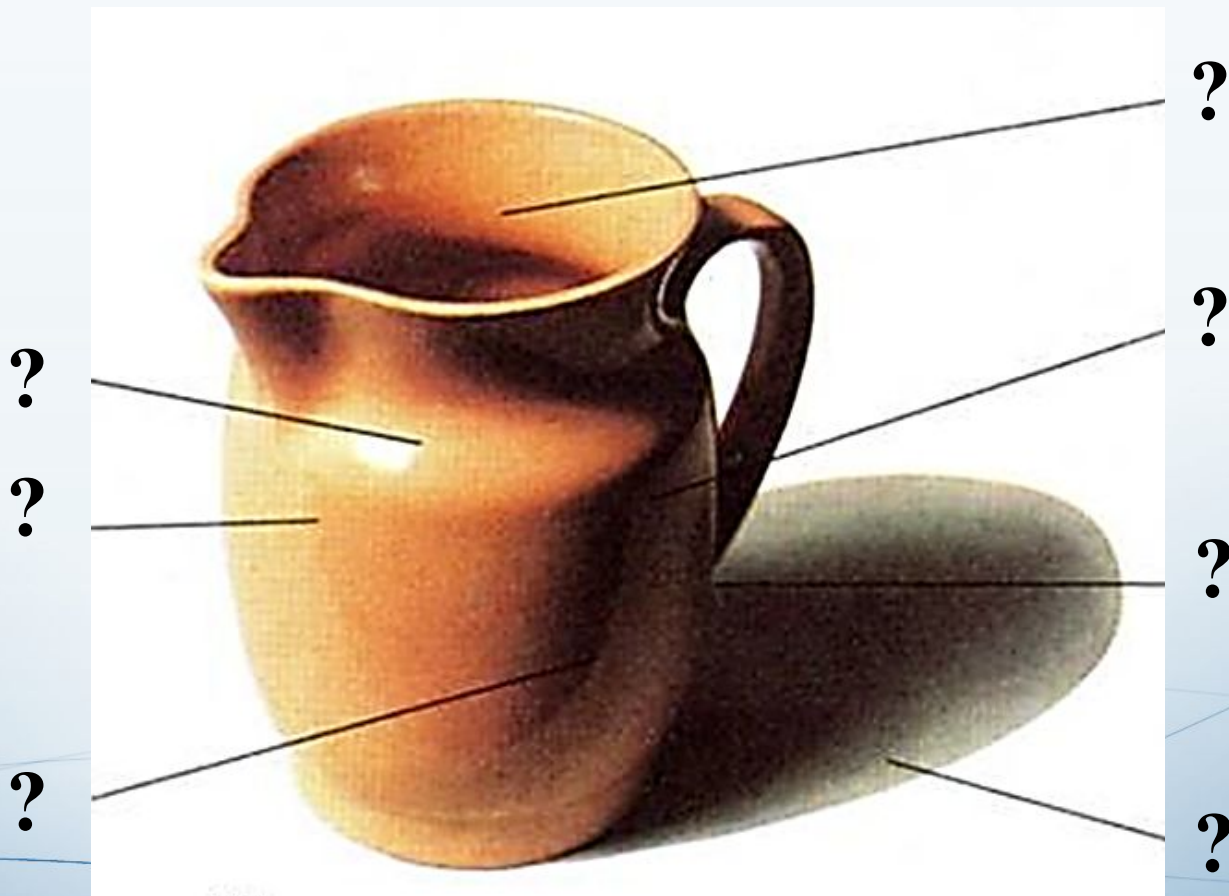
Перечислите какие способы существуют  
в работе с акварелью?



1

1

Назовите как называются части на кувшине в тоновом разборе работая над рисунком?



12

Жанр изобразительного искусства, который отображает повседневную жизнь человека?

**А** портрет

**Б** бытовой

**В** батальный

**Г** исторический



13

Жанр, в котором главный герой – природа?

**А** натюрморт

**Б** пейзаж

**В** портрет

**Г** марина



**14**

**Художник, изображающий животных?**

**А**

**маринист**

**Б**

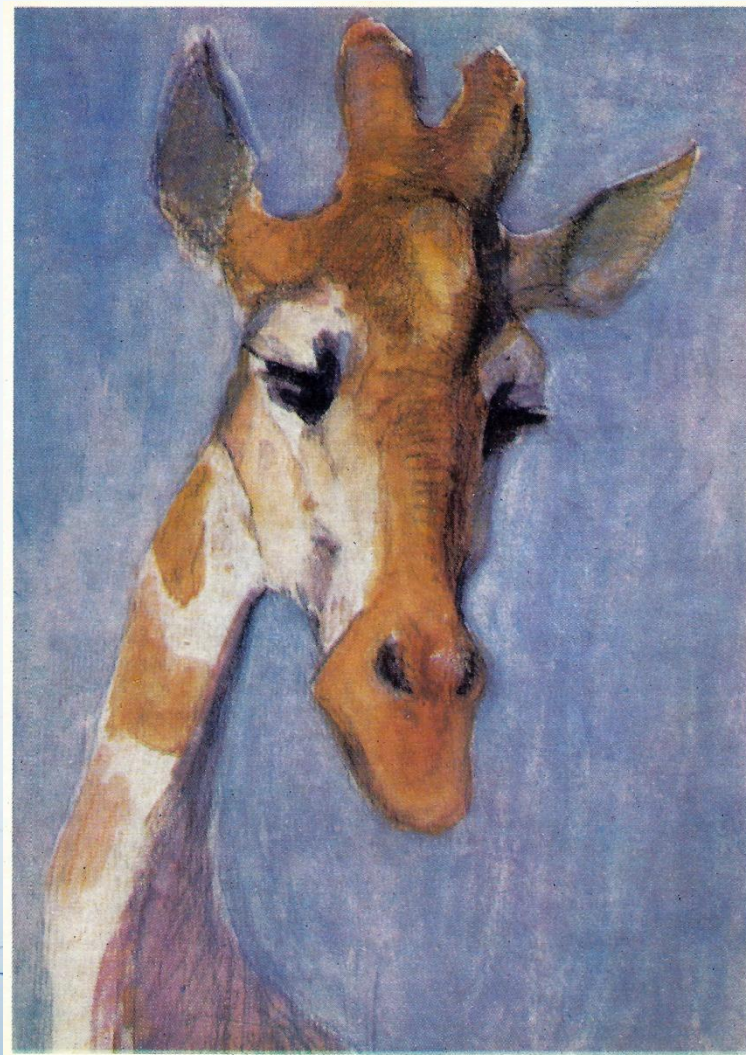
**пейзажист**

**В**

**анималист**

**Г**

**баталист**



15

Художник, изображающий море?

**А**      **анималист**

**Б**      **маринист**

**В**      **портретист**



16

Жанр изобразительного искусства,  
посвященный военной тематике?

**А** анималистический

**Б** батальный

**В** исторический

**Г** бытовой





17

Из каких материалов создавали народные мастера свои творения?



# 18

## Определите промыслы по картинкам?

А



Б



В



Г



Д



Е



# 19

Соотнесите название промысла с представленной картинкой

- Мезенская роспись
- Хохломская роспись
- Гжель
- Городецкая роспись

**А**



**В**



**Б**

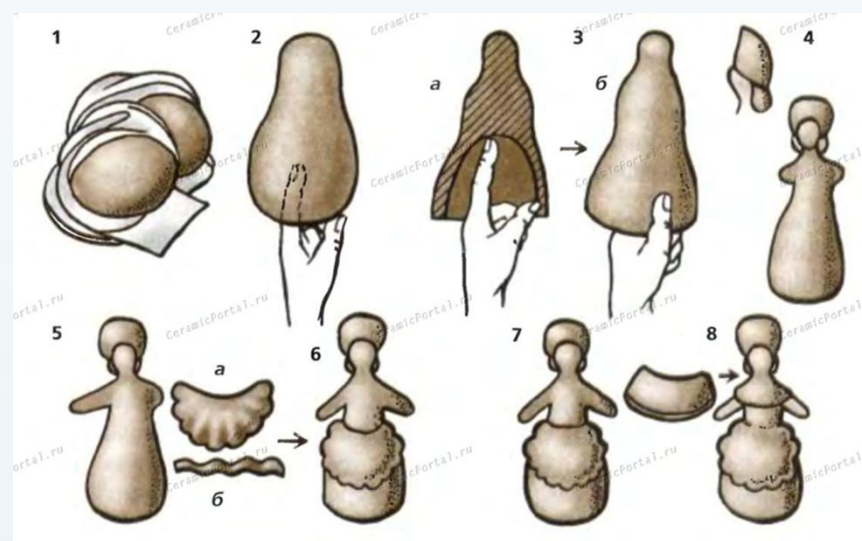
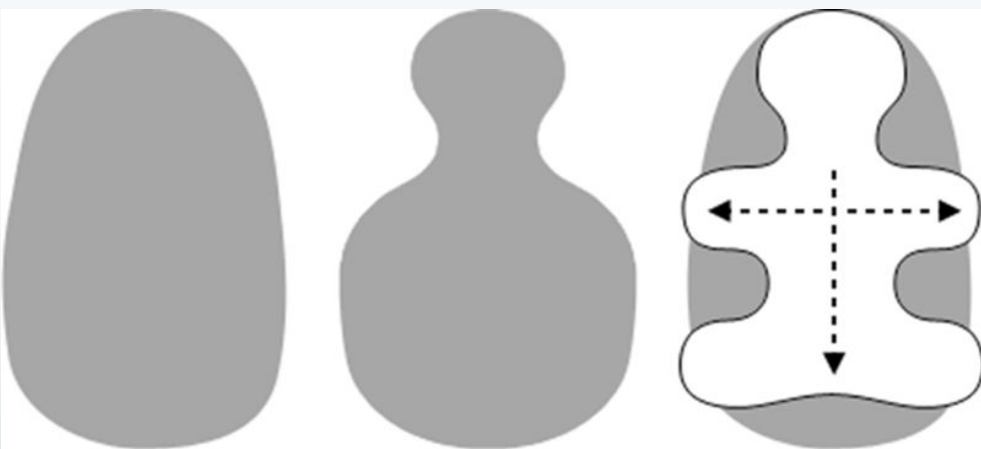


**Г**



# 20

## Перечислите основные способы работы с глиной (4 способа)?



21

К каким видам изображений относятся данные картины (реалистическое, декоративное, абстрактное)?



А



Б



В

22

Как называется картина и кто ее автор?



23

Определите типы композиции

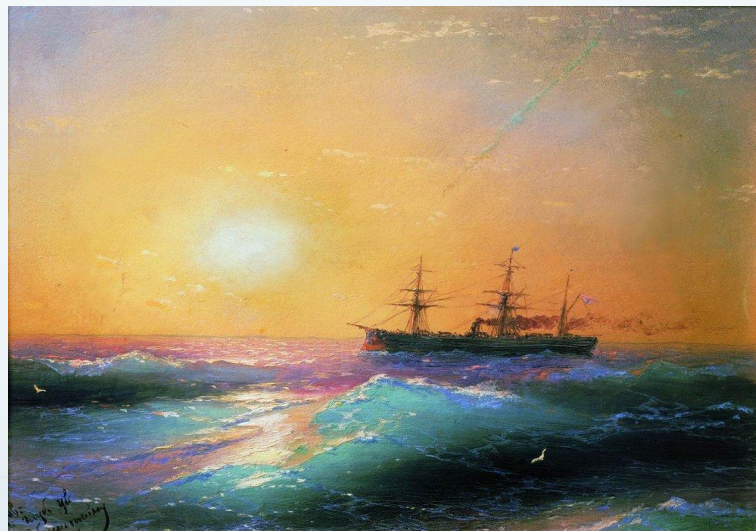
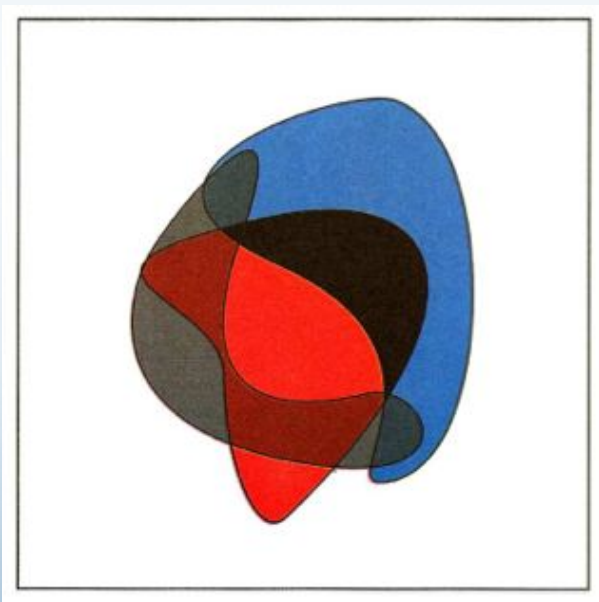






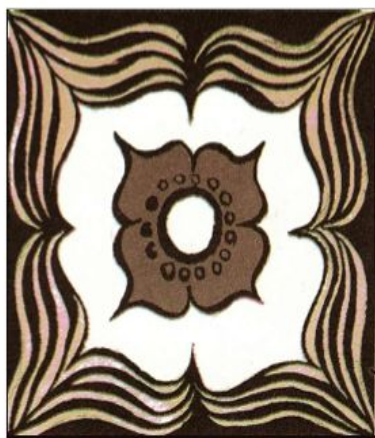
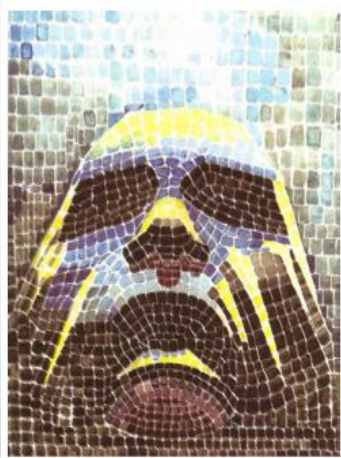
25

Определите типы композиции



26

## Определите типы композиции



27

## Назовите вид перспективы

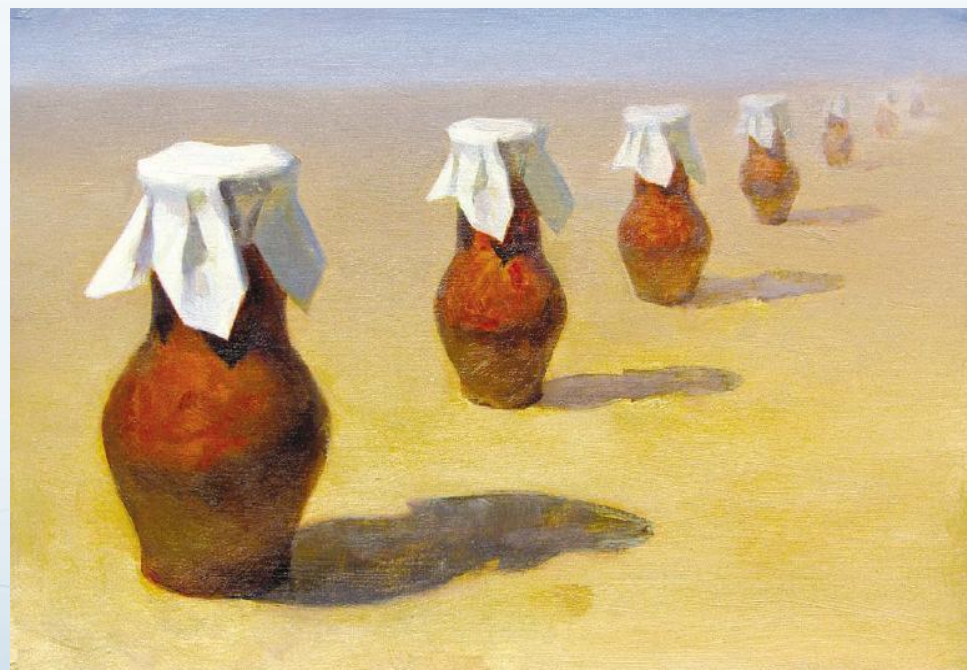
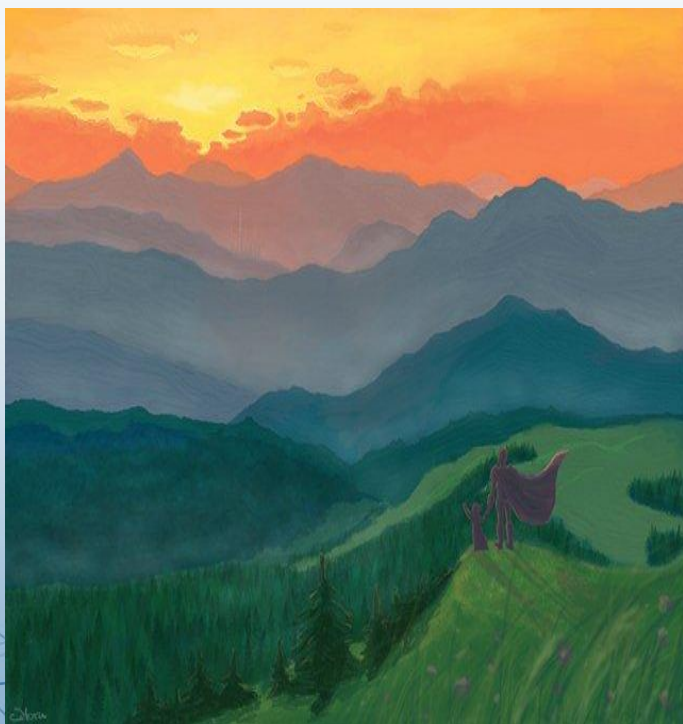


28

## Основные законы линейной перспективы

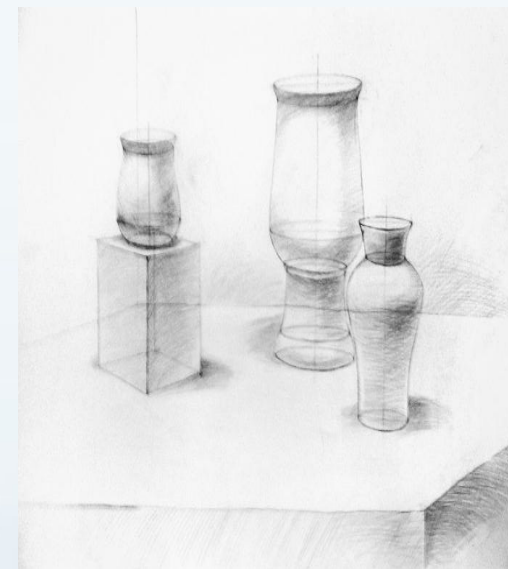
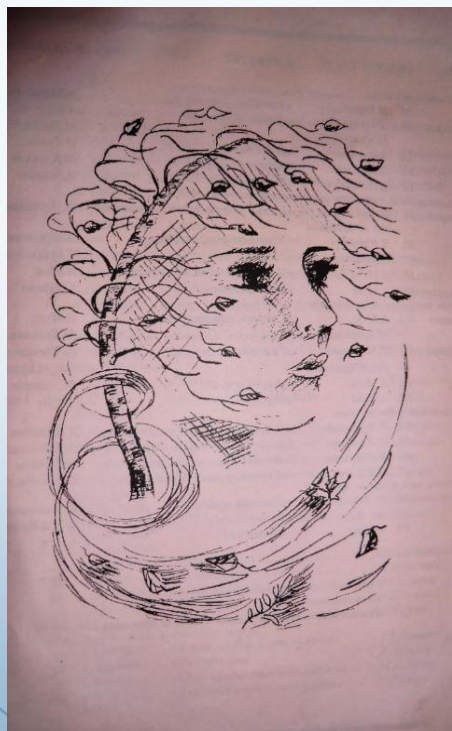
29

## Определите вид перспективы



30

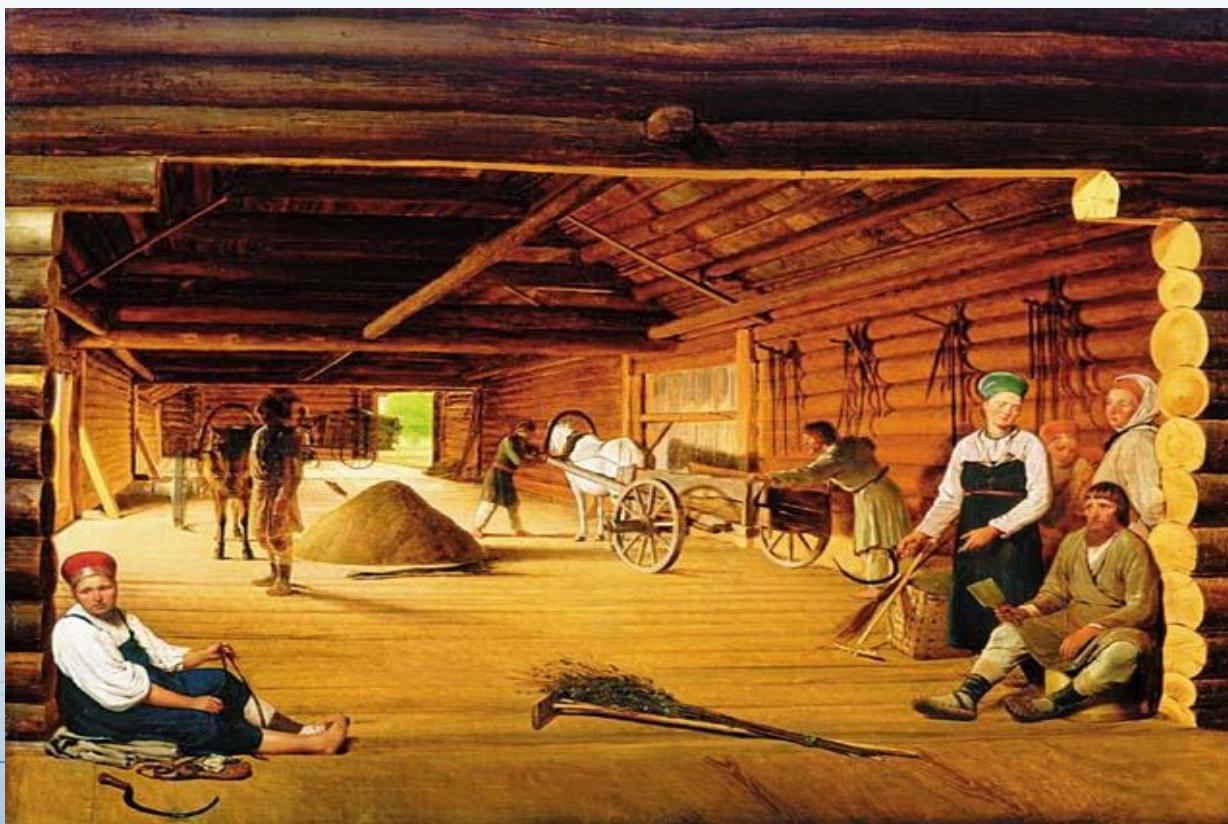
Что такое рисунок? Определите виды рисунка



## Какие виды композиции вы знаете?



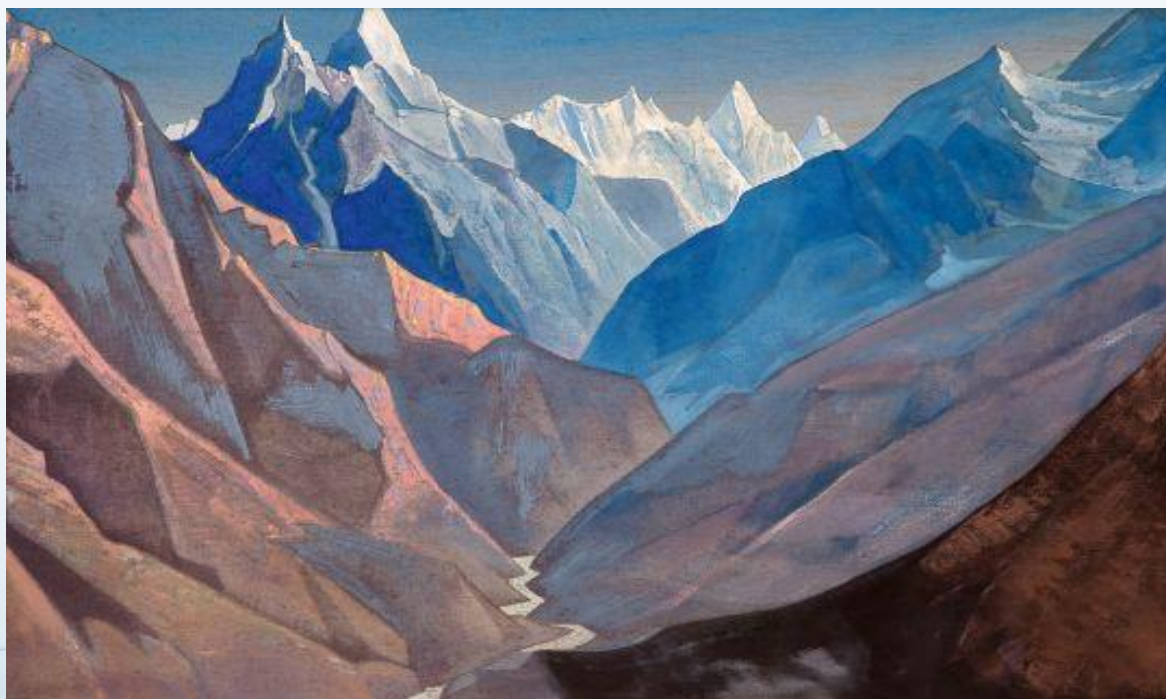
# Какие типы композиции вы знаете?





33

Назовите основные понятия перспективы





**35**

## **Пространственные (пластические) виды искусства**

**36**

## **Динамические виды искусства**

**37**

**Какого вида народной игрушки не существует?**

**А**

**Филимоновская**

**В**

**Дымковская**

**С**

**Жёстовская**

38

Как называется этот народный промысел?



# 39

## Как называется этот народный промысел?



**40**

**Углубленный рельеф это:**

**А**

**Контррельеф**

**В**

**Барельеф**

**С**

**Горельеф**