



Строение ГОЛОСОВОГО аппарата

- Для лучшего овладения своим голосом необходимо понимание – что такое голосовой аппарат, как взаимодействует голос с голосовым аппаратом, знать строение и функции голосового аппарата. Рассмотрим, из чего же состоит голосовой аппарат.



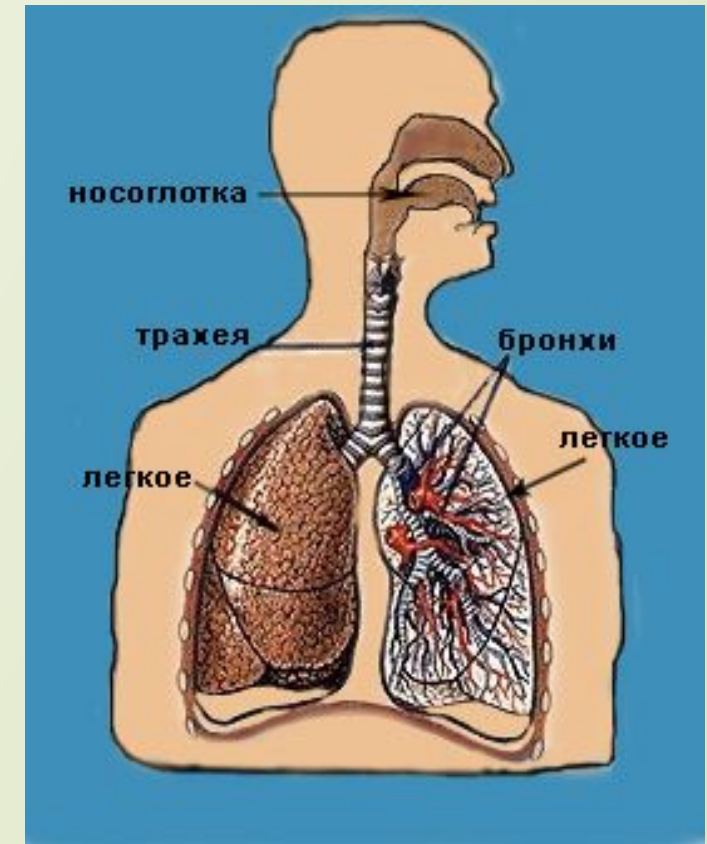


СОСТАВЛЯЮЩИЕ ГОЛОСОВОГО АППАРАТА:

- — дыхательный аппарат (механизм дыхания)
- — речевой аппарат (артикуляционный)
- — гортань с голосовыми связками и резонаторы

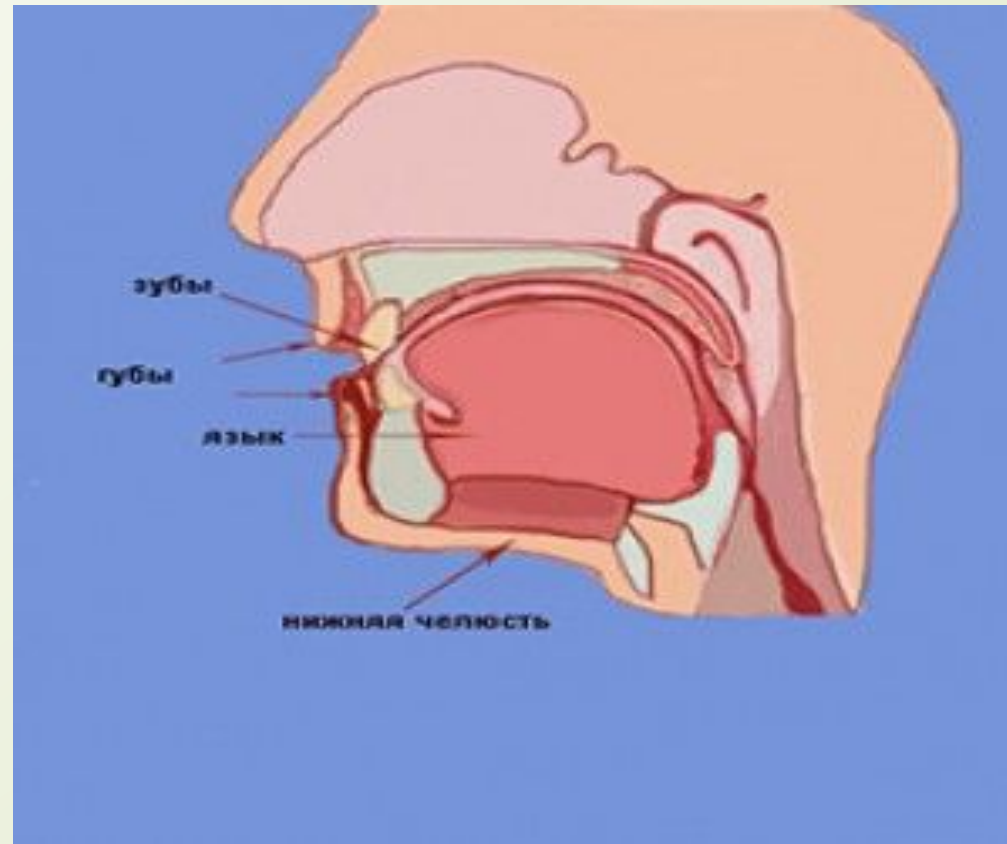
Механизм дыхания

- **В механизм дыхания** входит полость носа и глотки (носоглотка), трахея, бронхи, правое и левое легкое.
- Легкие состоят из нежной пористой ткани. Эта нежная ткань представляет собой скопление пузырьков (альвеол). Трахея вместе с бронхами образует бронхиальное дерево. Внизу трахея переходит в бронхи, вверху – в гортань. Легкие вмещают около пяти-шести литров воздуха. Обычный спокойный вдох — приблизительно пол-литра воздуха, а глубокий – полтора литра.




Речевой аппарат

- **Речевой аппарат** включает в себя нижнюю челюсть, губы, язык, зубы.



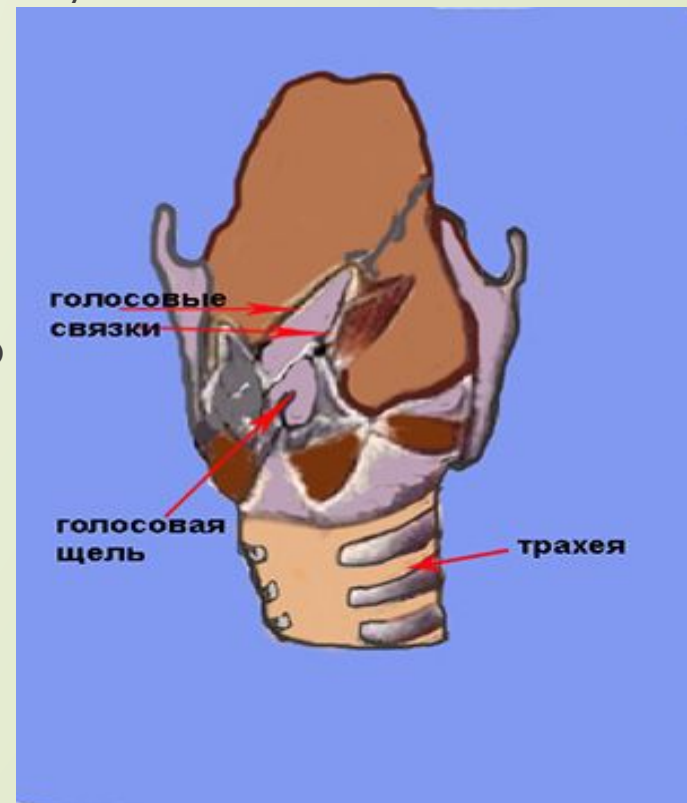



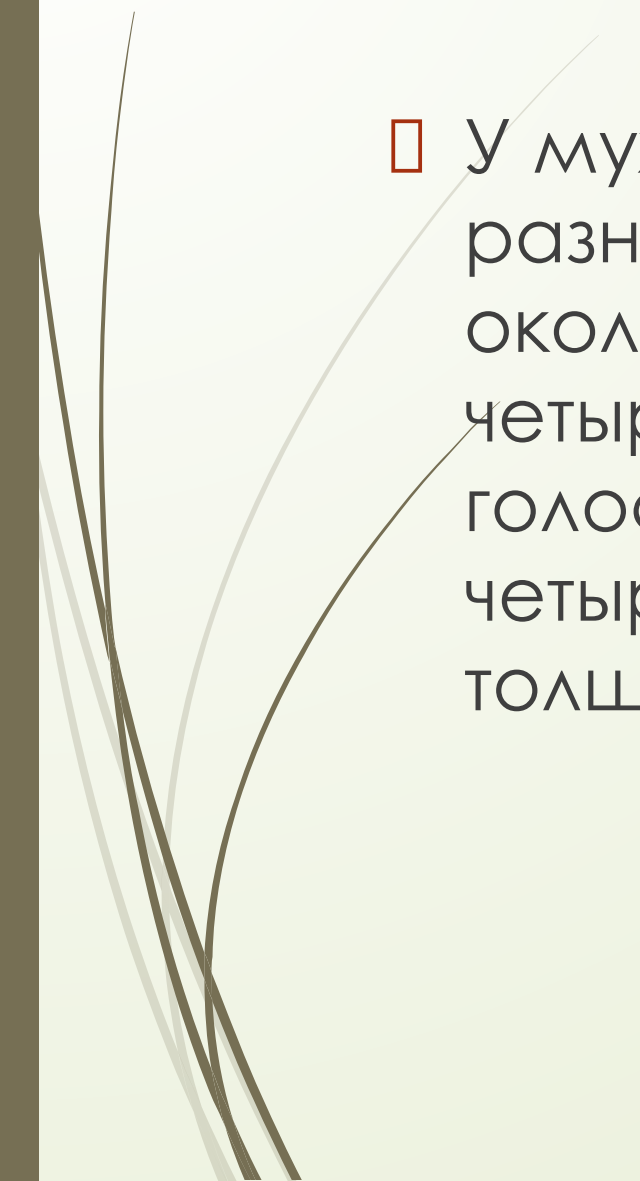
Гортань

- **Гортань** представляет собой конусообразную трубку. Состоит из хрящей: щитовидного, черпаловидного, рожкового, перстневидного. Посредством хрящей в гортани прикрепляются голосовые связки.
- 

Голосовые связки

- **Голосовые связки** – это две мышечные складки. В отличие от других мышц, мышцы связок сокращаются в различных направлениях. Благодаря этому связки приобретают упругость и эластичность, и могут колебаться не только полностью, но и краями, серединой.
- Между связками находится голосовая щель, которая похожа на треугольник во время фонации. В здоровом состоянии связки напоминают цвет перламутра, цвет слоновой кости, а когда голос не в порядке – связки краснеют. Связки – нежная и хрупкая часть голосового аппарата. К ним нужно относиться бережно, чтобы голос не уставал.




- 
- 
- У мужчин и женщин длина и толщина связок разная. У низких басов толщина связок – около пяти миллиметров, длина – двадцать четыре-двадцать пять миллиметров. Длина голосовых связок у высоких сопрано – четырнадцать-пятнадцать миллиметров, а толщина – около двух миллиметров.

ГОЛОСОВЫЕ РЕЗОНАТОРЫ

- К голосовому аппарату относятся резонаторы.
- **Резонатор** – часть голосового аппарата, которая усиливает звук. Если бы не было резонаторов, то мы бы не слышали друг друга. Резонаторы влияют на голос – придают тембр – определенную окраску.
- Резонаторы, которые находятся выше гортани – **верхние (головные)**. Сюда входит полость глотки, рта, носа.
Те резонаторы, которые находятся ниже гортани – **нижние (грудные)**. Это трахея и бронхи.
- Верхняя часть диапазона нашего голоса связана с использованием головных резонаторов, а нижняя часть диапазона — с использованием грудных резонаторов.
- Если мы правильно пользуемся резонаторами, правильно посылаем звук, то при звучании более низких звуков вибрирует грудная клетка, а при звучании высоких звуков – вибрирует переносица.



АТАКА ЗВУКА

- Звук появляется в тот момент, когда воздух прорывается через закрытую голосовую щель, и связки начинают колебаться.
 - Самый первый момент после взятия дыхания и появления звука – это атака звука.
- 



Атака звука

Бывает три вида атаки звука:

1. Твердая
2. Мягкая
3. Придыхательная




Твердая атака

- Твердая атака – полное смыкание связок до возникновения звука, а затем – энергичный прорыв связок воздухом. Твердая атака дает возможность точно переходить от звука к звуку без всяких «подъездов». Для выработки точной интонации помогут произведения, исполняемые на твердой атаке – волевые, маршеобразные, энергичные.



Мягкая атака

- Мягкая атака – это смыкание связок в момент возникновения звука. Поэтому появляется едва заметное, спокойное пение. На мягкой атаке поются лирические, напевные произведения, например, колыбельные. Такие произведения рекомендованы для исполнения, если у вокалиста звук не «льется», не «тянется».
- 



Придыхательная атака

- Придыхательной атакой пользуются иногда, как средством художественной выразительности, как окраской. Звук появляется при не полном смыкании связок, а потом, как бы запаздывая, происходит полное смыкание связок. В пении пользуются твердой и мягкой атакой. И лишь редко, например, для передачи интонаций вздоха, плача используют придыхательную атаку.
- 