

БУКВЫ

Элементы букв



Основной штрих

Вертикальный, наклонный или закругленный штрих, составляющий основу знака.



Капля

Концевой элемент знака, образующий на конце штриха округлую форму.



Выносной элемент

Элемент знака вынесенный за линию шрифта.



Наплыв

Утолщение штрихов в овалах и дугах букв.

Элементы букв



Вершина

Соединение двух штрихов, образующих острый угол



Перекладина

Горизонтальный элемент, соединяющий два основных штриха как в буквах А или Н, или пересекающий один основной элемент как в букве Т.



Внутрибуквенный просвет

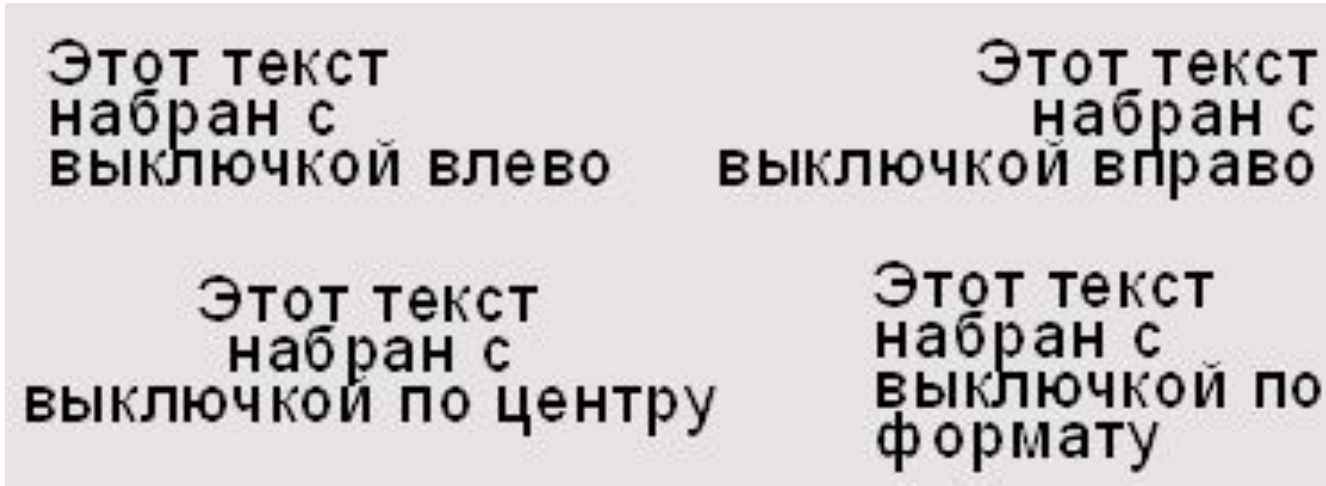
Пространство внутри буквы, создающее внутренний объем знака.



Засечка

Поперечный элемент на конце основного штриха буквы.

Выключка




Способ расположения неполной набранной строки (например, заголовка) относительно вертикальных границ полосы набора Выключка бывает: по левому краю, по правому краю, по центру, по формату и полная выключка

Интерлиньяж

Междустрочный пробел, расстояние между базовыми линиями соседних строк. В компьютерной вёрстке это понятие обычно называют "межстрочный интервал" (англ. line spacing).

Интерлиньяж измеряется от базовой линии одной строки до базовой линии следующей.

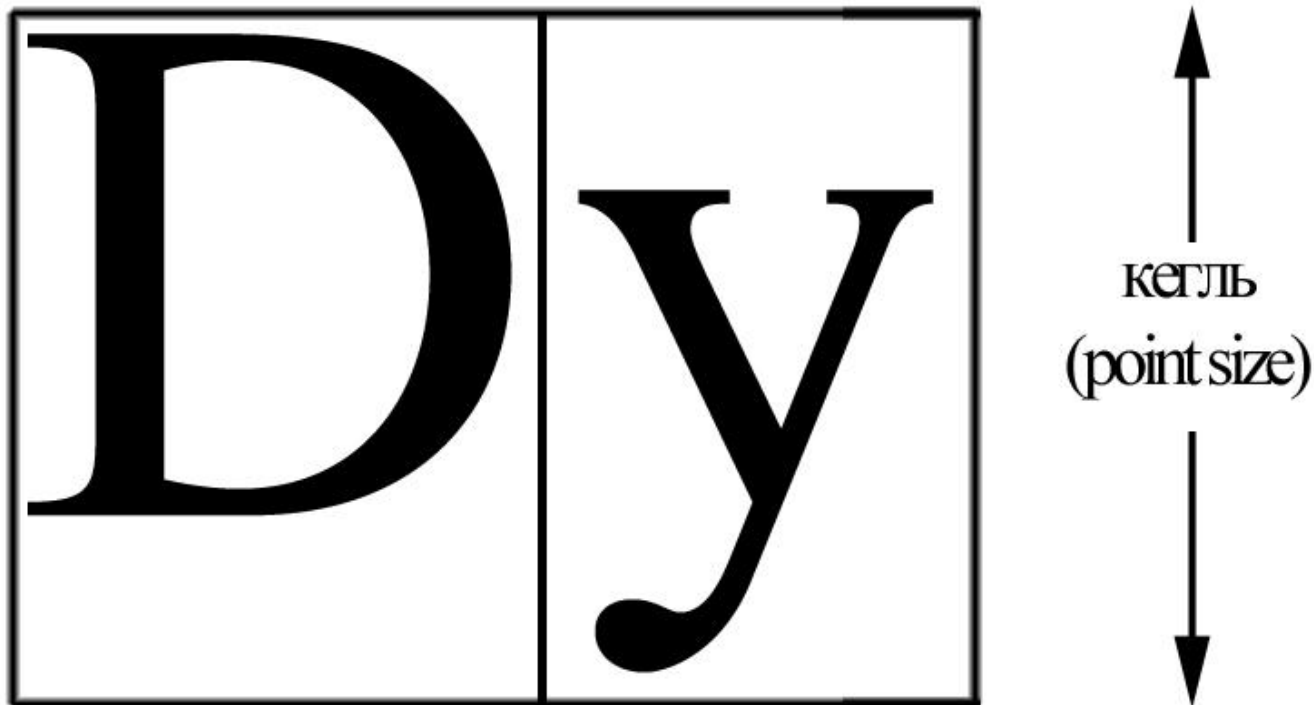
A diagram illustrating the measurement of line spacing. It shows three horizontal dashed lines representing the baselines of three lines of text. A vertical double-headed arrow spans the distance between the top and bottom dashed lines, indicating the line spacing.

Трекинг

Установка дополнительного пробела между всеми литерами шрифта с целью получения разряженного или сжатого текста.

Р А З Р Я Д К А

НЕУДОБОЧИТАЕМ



Кегль

Размер буквы или знака по вертикали, включающий её нижние и верхние выносные элементы.

Пункт – единица измерения размера шрифта.