

Альбрехт

Дюрер

(1471 – 1528 гг.)

Альбрехт Дюрер

(1471 – 1528 гг.)

Характерные черты:

1. С именем Дюрера связано становление североевропейского автопортрета как самостоятельного жанра;
2. Применение в работах научных знаний о перспективе (один из первых в Северной Европе);
3. Высочайшее мастерство создания ксилографий и офортов;
4. Несмотря на сохранение готических традиций, проявляются совершенно новые пластические решения;
5. Внимание к деталям;
6. Эмоциональность;
7. Подробное изучение и передача натуры (физический и духовный мир человека и человечества).



Четыре ведьмы.
*Музей изобразительных искусств,
г. Будапешт. 1497 г.*



Четыре всадника Апокалипсиса.
Серия Апокалипсис.
Государственный кунстхалле, г.
Карлсруэ. 1498 г.



Автопортрет.
*Национальный музей Прадо, г.
Мадрид. 1498 г.*



Автопортрет.
Старая Пинакотекка, г. Мюнхен. 1500



Заяц.

Галерея Альбертина, г. Вена. 1502

г.



Трава (Кусок дёрна).
Галерея Альбертина, г. Вена.
1503 г.



Алтарь Паумгартнеров. Старая Пинакотека, г. Мюнхен. Ок. 1503 г.



Поклонение волхвов.

Галерея Уффици, г.

Флоренция. 1504 г.



Праздник чётков.
Национальная
галерея, г. Прага.
1506 г.



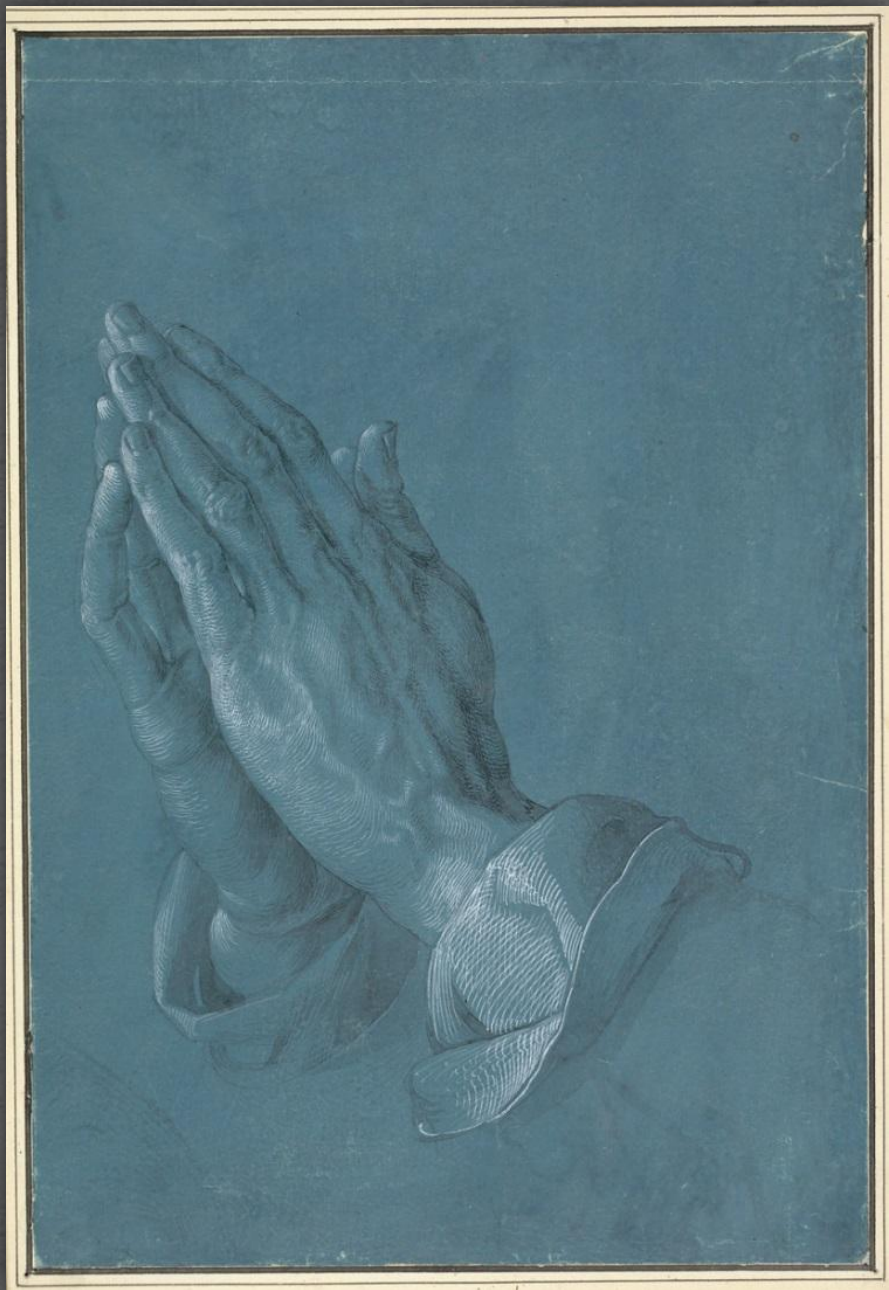
Портрет венецианки.
Государственные музеи, г. Берлин.
Ок. 1506 г.



Адам и Ева.

Национальный музей Прадо, г.

Мадрид. 1507 г.



Руки молящегося.

Галерея Альбертина, г. Вена. 1508 г.



Рыцарь, дьявол и смерть. Цикл
Мастерские гравюры.
Метрополитен-музей, г. Нью-Йорк.
1513 г.



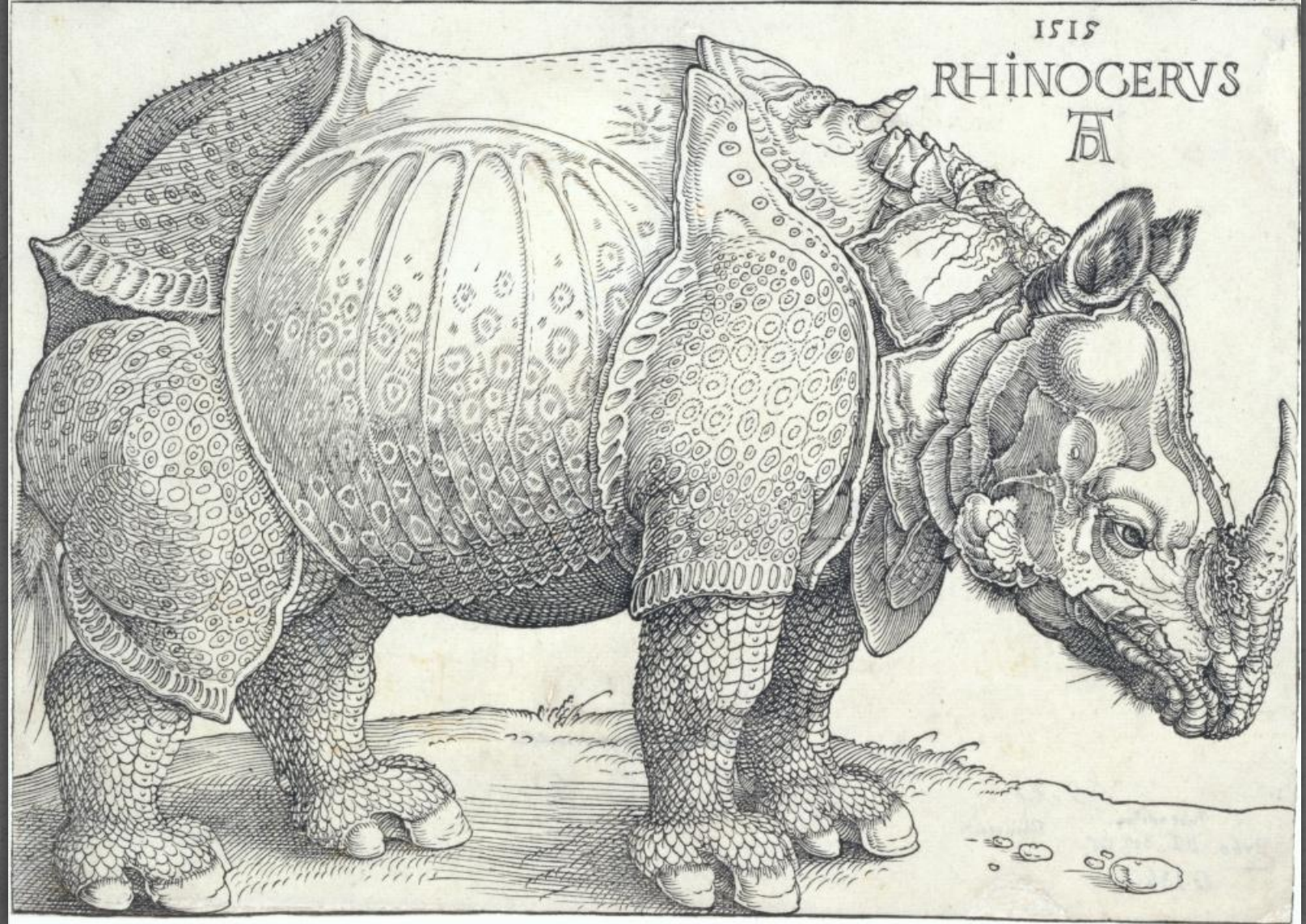
Святой Иероним в келье. Цикл
Мастерские гравюры.
Британская библиотека, г. Лондон.
1514 г.



Меланхолия. Цикл Мастерские
гравюры.

*Институт искусств
Миннеаполиса, г. Миннеаполис.
1514 г.*

Nach Christus gepurt. 1513. Jar. Abi. i. May. Hat man dem großmichtigen König von Portugall Emannell gen Lysabona pracht auß India/ ein sollich lebenbig Thier. Das nennen si Rhinocerus. Das ist hyc mit aller seiner gestalt Wcondertfüt. Es hat ein farb wie ein gesprenckelte Schildkrot. Vnd ist vñ dicken Schalen vberlegt fast fest. Vnd ist in der gröf als der Helfand aber nyderrichter von paynen/ vnd fast wehafftig. Es hat ein scharff starck Horn vorn auff der nase/ Das begynde es albeg zu werzen wo es bey steynen ist. Das do sig Thier ist des Helfand todt feyndt. Der Helfand fürcht es fast vbel/ dann wo es In ankumbe/ so laufft Im das Thier mit dem kopff zwischen dye fordem payn/ vnd reyst den Helfand vnden am pauch auß n erwürge In/ des mag er sich nit erweim. Dann das Thier ist also gewapent/ das Im der Helfand nichts kan thun. Sie sagen auch das der Rhinocerus Schnell/ Fraydig vnd Listig sey



Носорог.
Метрополитен-
музей, г. Нью-Йорк.
1515 г.



Портрет императора Максимилиана I.
Музей истории искусств, г. Вена. 1518 г.



Четыре апостола.
Старая Пинакотека, г. Мюнхен.
1526 г.