

Природно- заповедны й фонд РФ

Колесникова К. В.

Хегай В. А.

Геккель Д. О.

Ю-171

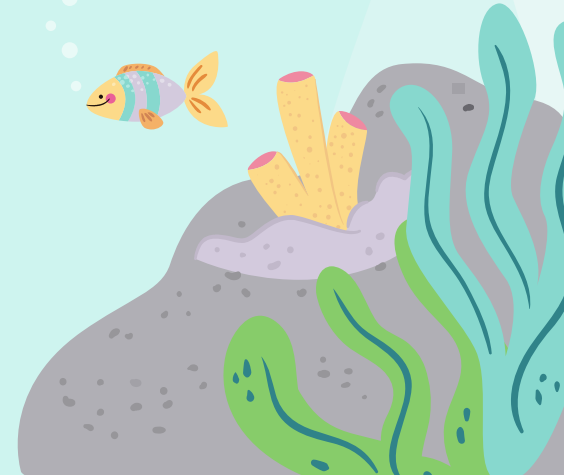




Природно-заповедный фонд — участки суши и водного пространства, природные комплексы и объекты имеющие особую природоохранную, научную, эстетическую, рекреационную и другую ценность, выделенные с целью сохранения природного разнообразия ландшафтов, генофонда животного и растительного мира, поддержания общего экологического баланса и обеспечения фонового мониторинга окружающей природной среды.



Государственные природные заповедники, включая биосферные заповедники, заказники, национальные природные парки, памятники природы, редкие или находящиеся под угрозой исчезновения растения и животные, отнесенные к видам, занесенным в Красную книгу Российской Федерации, красные книги республик в составе Российской Федерации, образуют природно-заповедный фонд Российской Федерации и обеспечиваются особой охраной государства в интересах настоящего и будущего поколений людей.



Состав природно–заповедного фонда:

Особо охраняемые природные территории - это участки земли и водного пространства, которые имеют особое природоохранное, научное, культурное, эстетическое, рекреационное и оздоровительное значение, изъятые решениями органов государственной власти полностью или частично из хозяйственного использования и для которых установлен режим особой охраны.

- гос. природные заповедники;
- национальные парки;
- природные парки;



Состав природно–заповедного фонда:

гос. природные
заказники;

01

02

памятники
природы;

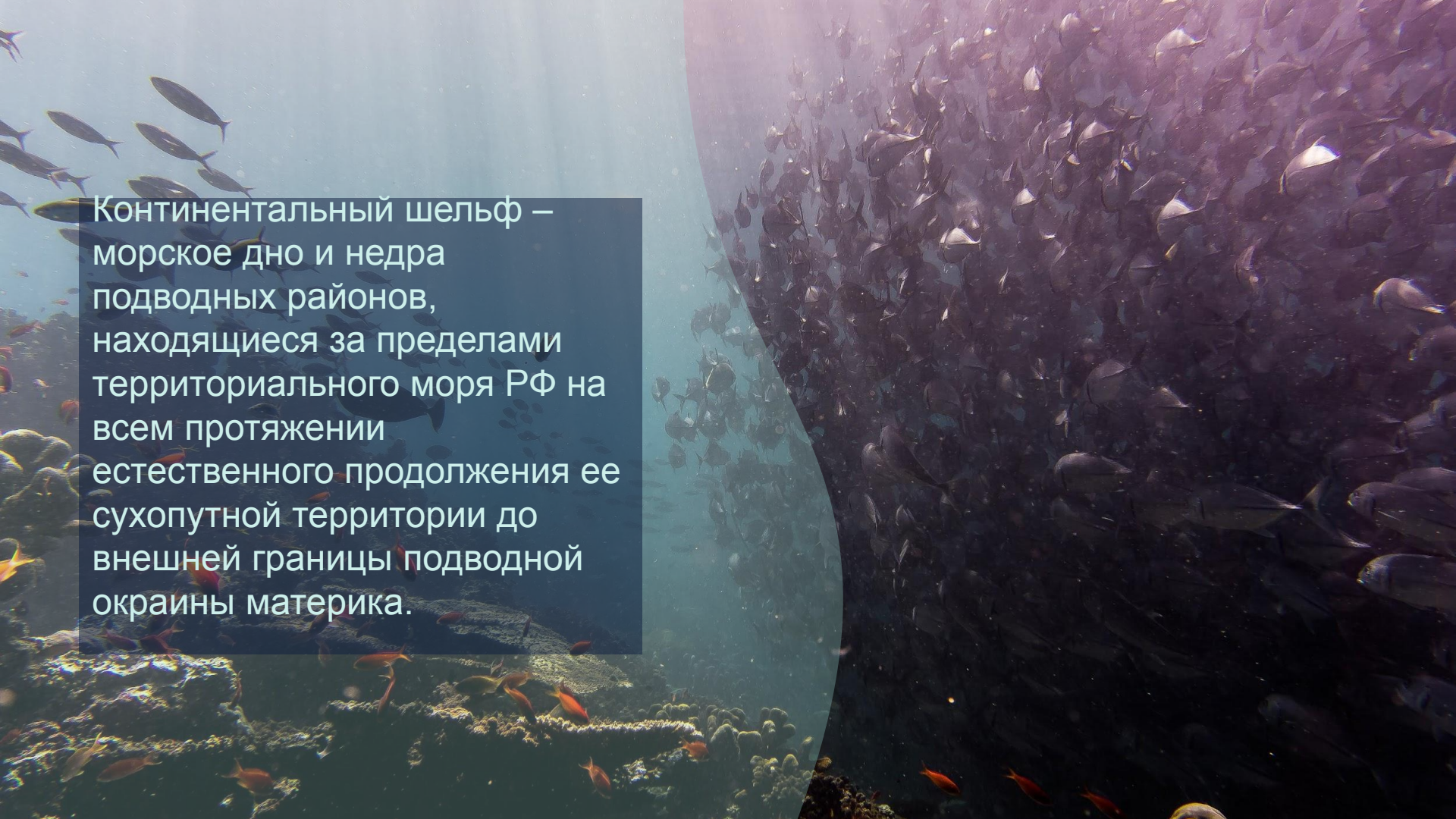
дендрологические
парки и
ботанические сады;

03

04

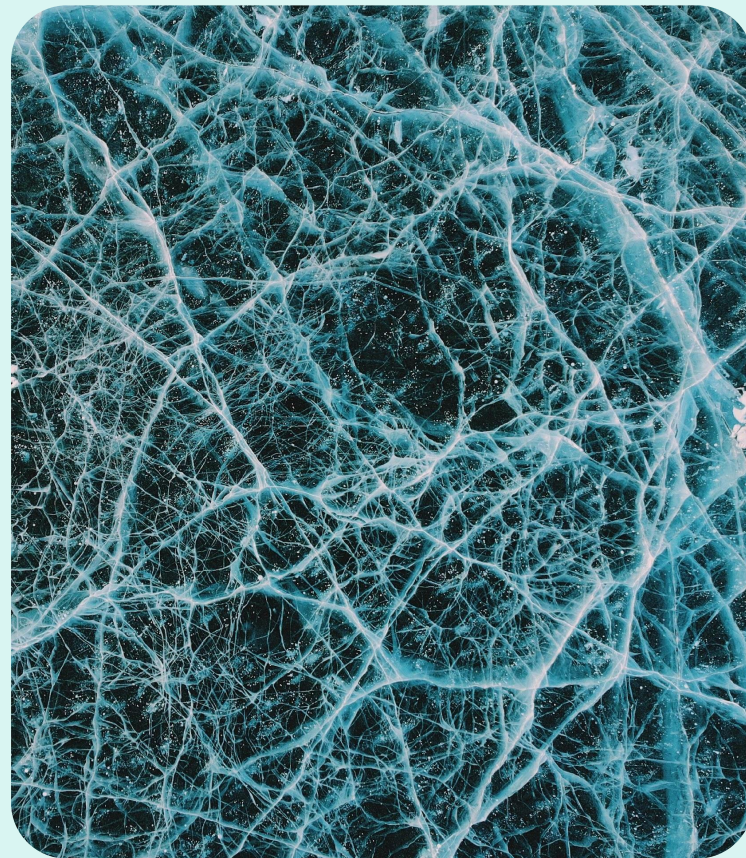
лечебно-
оздоровительные
местности и курорты.



The image is a composite of two underwater scenes. The left side shows a coral reef with various colorful fish, including orange ones, swimming near the bottom. The right side shows a large, dense school of silver fish swimming in a darker, more uniform water column. A semi-transparent blue rectangular box is overlaid on the left side, containing white text.

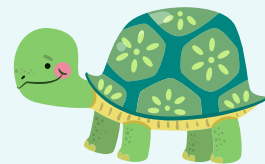
Континентальный шельф –
морское дно и недра
подводных районов,
находящиеся за пределами
территориального моря РФ на
всем протяжении
естественного продолжения ее
сухопутной территории до
внешней границы подводной
окраины материка.

Озеро Байкал (Байкальская природная территория) - это территория, в состав которой входят озеро Байкал, водоохранная зона, прилегающая к озеру Байкал, его водосборная площадь в пределах территории Российской Федерации, особо охраняемые природные территории, прилегающие к озеру Байкал, а также прилегающая к озеру Байкал территория шириной до 200 километров на запад и северо-запад от него.





К землям особо охраняемых природных территорий относятся земли государственных природных заповедников.



Земли государственных заповедников находятся в федеральной собственности и предоставляются им на праве постоянного (бессрочного) пользования. Земельные участки в границах государственных заповедников и национальных парков не подлежат приватизации.

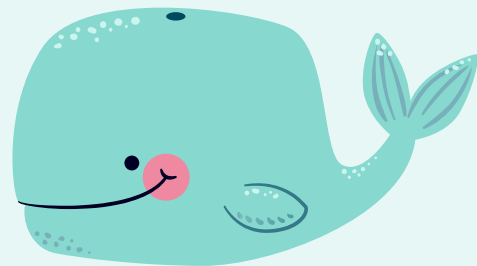


На территории государственных природных заповедников полностью изымаются из хозяйственного использования особо охраняемые природные комплексы и объекты, имеющие природоохранное, научное, эколого-просветительское значение как образцы естественной природной среды, типичные или редкие ландшафты, места сохранения генетического фонда растительного и животного мира.

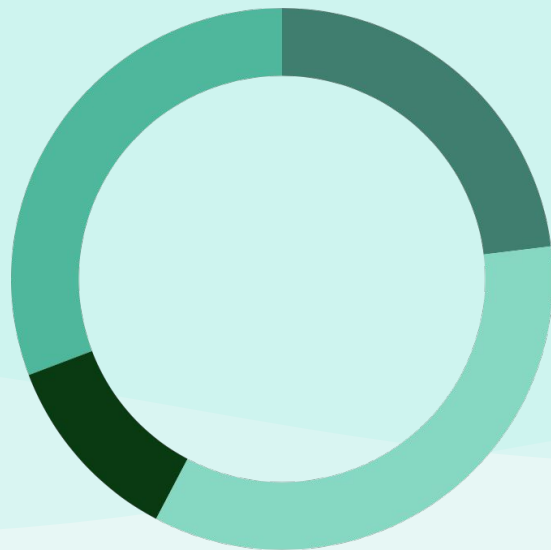
Земля, воды, недра, растительный и животный мир, находящиеся на территориях государственных природных заповедников, предоставляются в пользование государственным природным заповедникам на правах, предусмотренных федеральными законами.



Государственные природные заповедники являются природоохранными, научно-исследовательскими и эколого-просветительскими учреждениями, имеющими целью сохранение и изучение естественного хода природных процессов и явлений, генетического фонда растительного и животного мира.



Имущество государственных природных заповедников является федеральной собственностью.

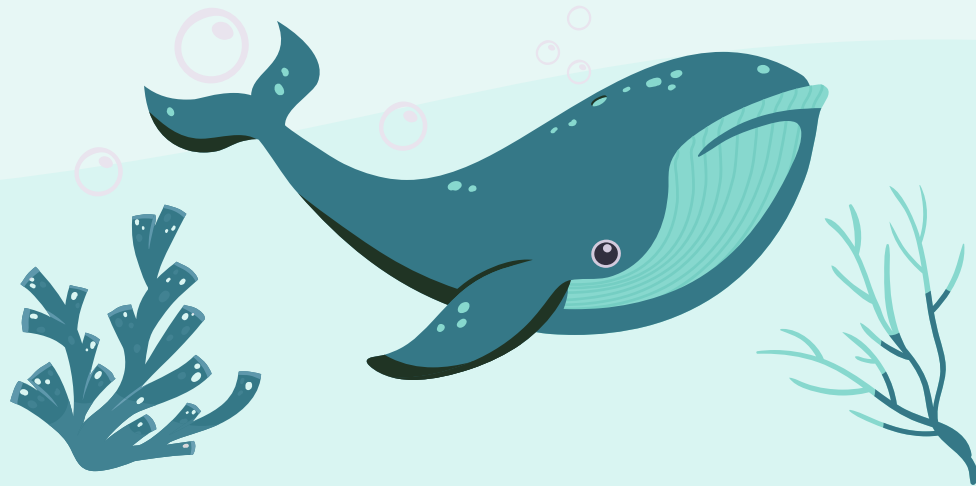


Здания, сооружения, историко-культурные и другие объекты недвижимости закрепляются за государственными природными заповедниками на праве оперативного управления.

Запрещается изъятие или иное прекращение прав на земельные участки и другие природные ресурсы, которые включаются в государственные природные заповедники.

Положение о конкретном государственном природном заповеднике, его статус утверждаются органом, уполномоченным на то Правительством РФ.

Природные ресурсы и недвижимое имущество государственных природных заповедников полностью изымаются из оборота (не могут отчуждаться и переходить от одного лица к другому иными способами).



На землях государственных природных заповедников, в том числе биосферных, включающих в себя особо ценные экологические системы и объекты, ради сохранения которых создавалась особо охраняемая природная территория, запрещается деятельность, не связанная с сохранением и изучением природных комплексов и объектов и не предусмотренная федеральными законами и законами субъектов РФ. В пределах земель особо охраняемых природных территорий изменение целевого назначения земельных участков или прекращение прав на землю для нужд, противоречащих их целевому назначению, не допускается.

На землях заповедников допускаются мероприятия и деятельность, направленные:

на сохранение в естественном состоянии природных комплексов, восстановление и предотвращение изменений природных комплексов и их компонентов в результате антропогенного воздействия;

поддержание условий, обеспечивающих санитарную и противопожарную безопасность;

предотвращение условий, способных вызвать стихийные бедствия, угрожающие жизни людей и поселениям;

осуществление экологического мониторинга;

выполнение научно-исследовательских задач;

ведение эколого-просветительской работы;

осуществление контрольно-надзорных функций.

К землям особо охраняемых природных территорий относятся земли национальных парков.

На территориях национальных парков устанавливается дифференцированный режим особой охраны с учетом их природных, историко-культурных и иных особенностей.

Вокруг национального парка создается охранная зона с ограниченным режимом природопользования.

На территориях национальных парков запрещается любая деятельность, которая может нанести ущерб природным комплексам и объектам растительного и животного мира, культурно-историческим объектам и которая противоречит целям и задачам национального парка.



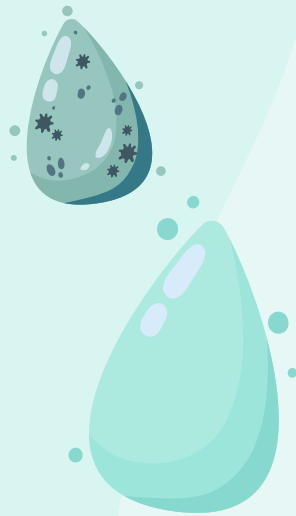


В пределах земель особо охраняемых природных территорий изменение целевого назначения земельных участков или прекращение прав на землю для нужд, противоречащих их целевому назначению, не допускается.



На землях природных парков, включающих в себя особо ценные экологические системы и объекты, ради сохранения которых создавалась особо охраняемая природная территория, запрещается деятельность, не связанная с сохранением и изучением природных комплексов и объектов и не предусмотренная федеральными законами и законами субъектов РФ.

В состав ЗПФ включаются земельные участки с природными комплексами и объектами, имеющими особое экологическое, научное, эстетическое, культурное и рекреационное значение.



На землях заповедников и заповедных зон природных (национальных) парков запрещается деятельность, не связанная с сохранением и изучением природных комплексов и объектов и не предусмотренная законодательством РФ.

На других землях ЗПФ допускается ограниченная хозяйственная и рекреационная деятельность в соответствии с установленным для них режимом. Часть территории природного национального парка может располагаться на землях иных категорий, не входящих в состав природно-заповедного фонда. В местах проживания и хозяйственной деятельности малочисленных народов и этнических групп может в случаях, предусмотренных законодательством РФ и ее субъектов, допускаться на земли ЗПФ традиционное экстенсивное природопользование, не вызывающее антропогенной трансформации охраняемых природных комплексов.

