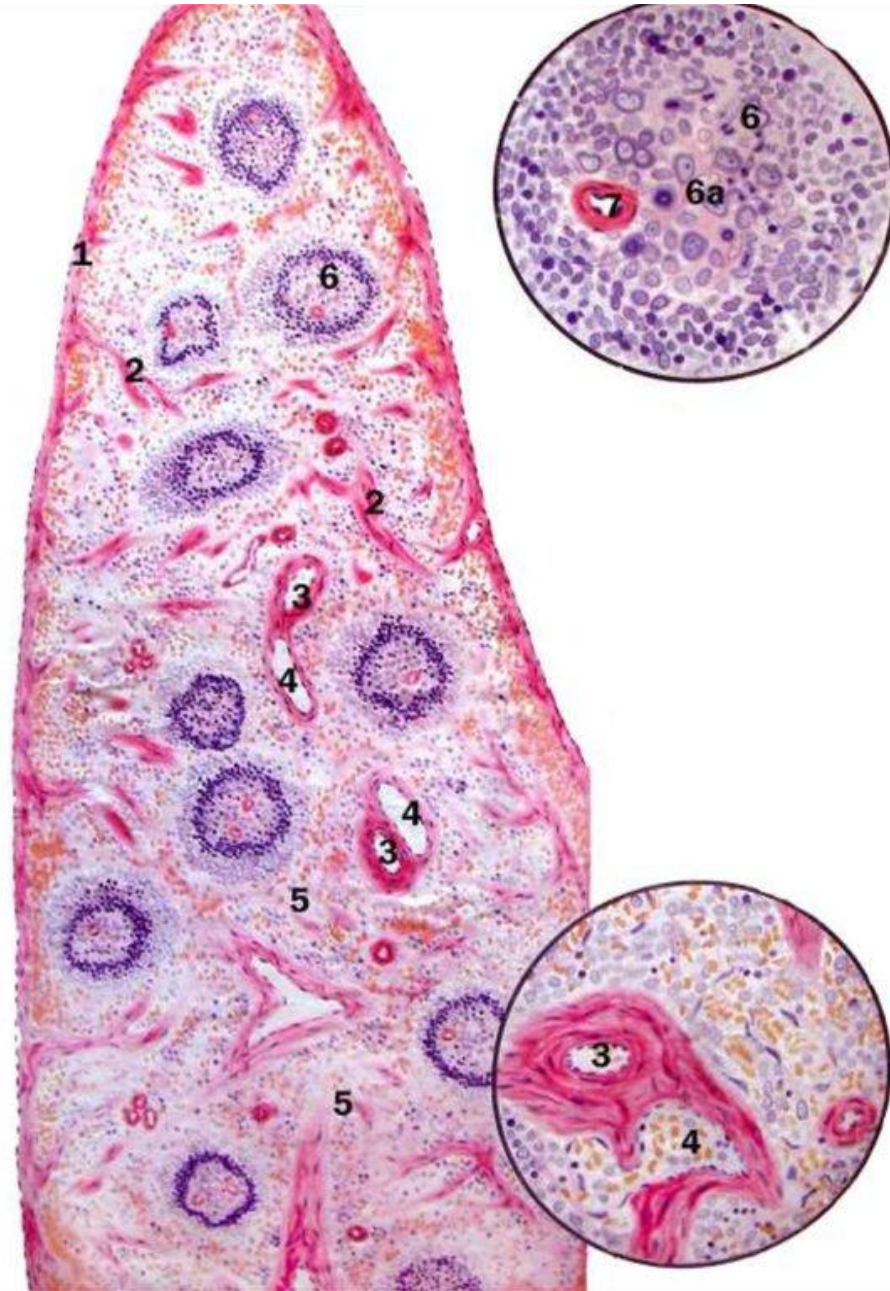


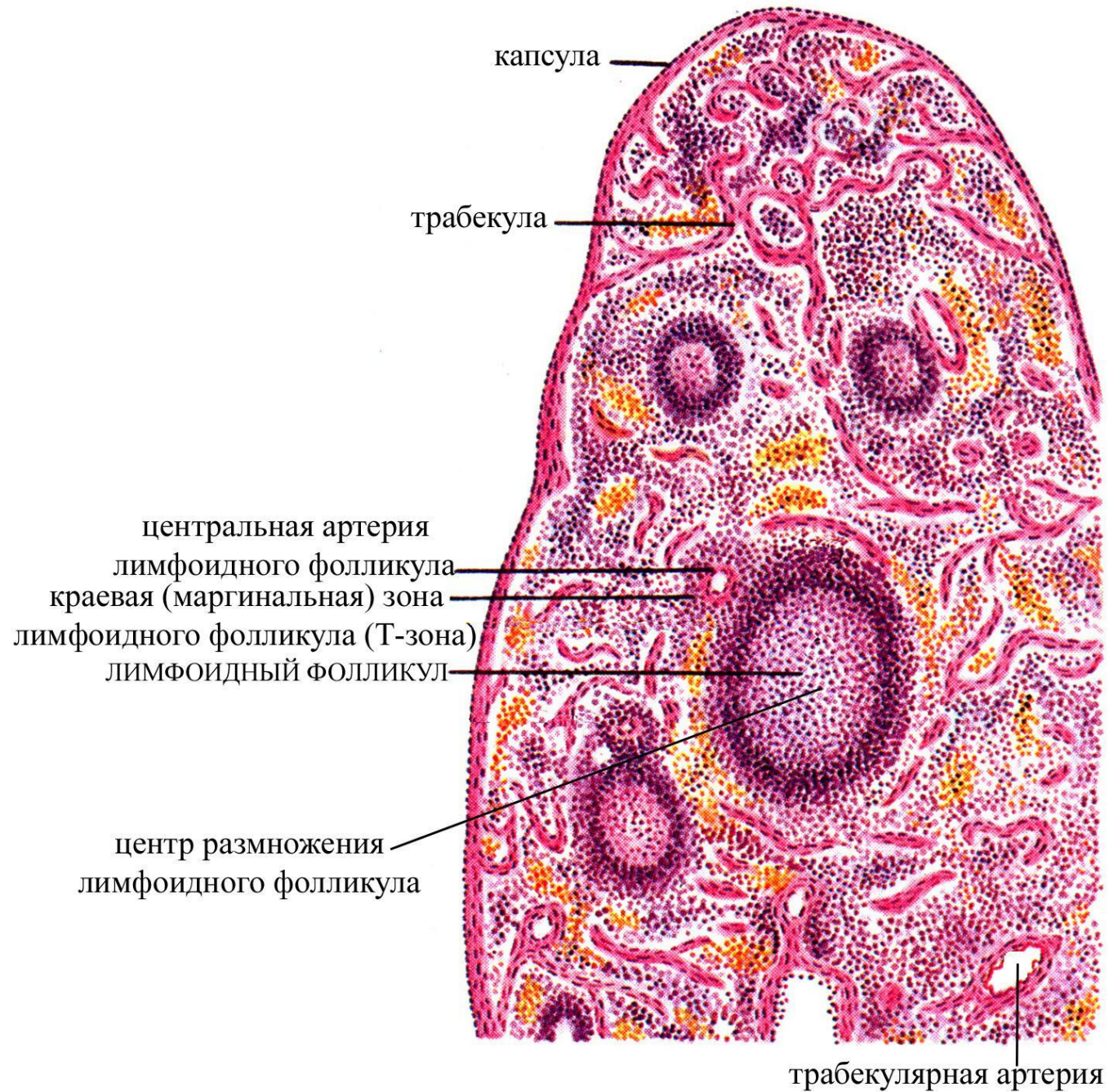


Селезёнка

Выполнила Бумбу Маргарита Дмитриевна
2 курс 19 группа

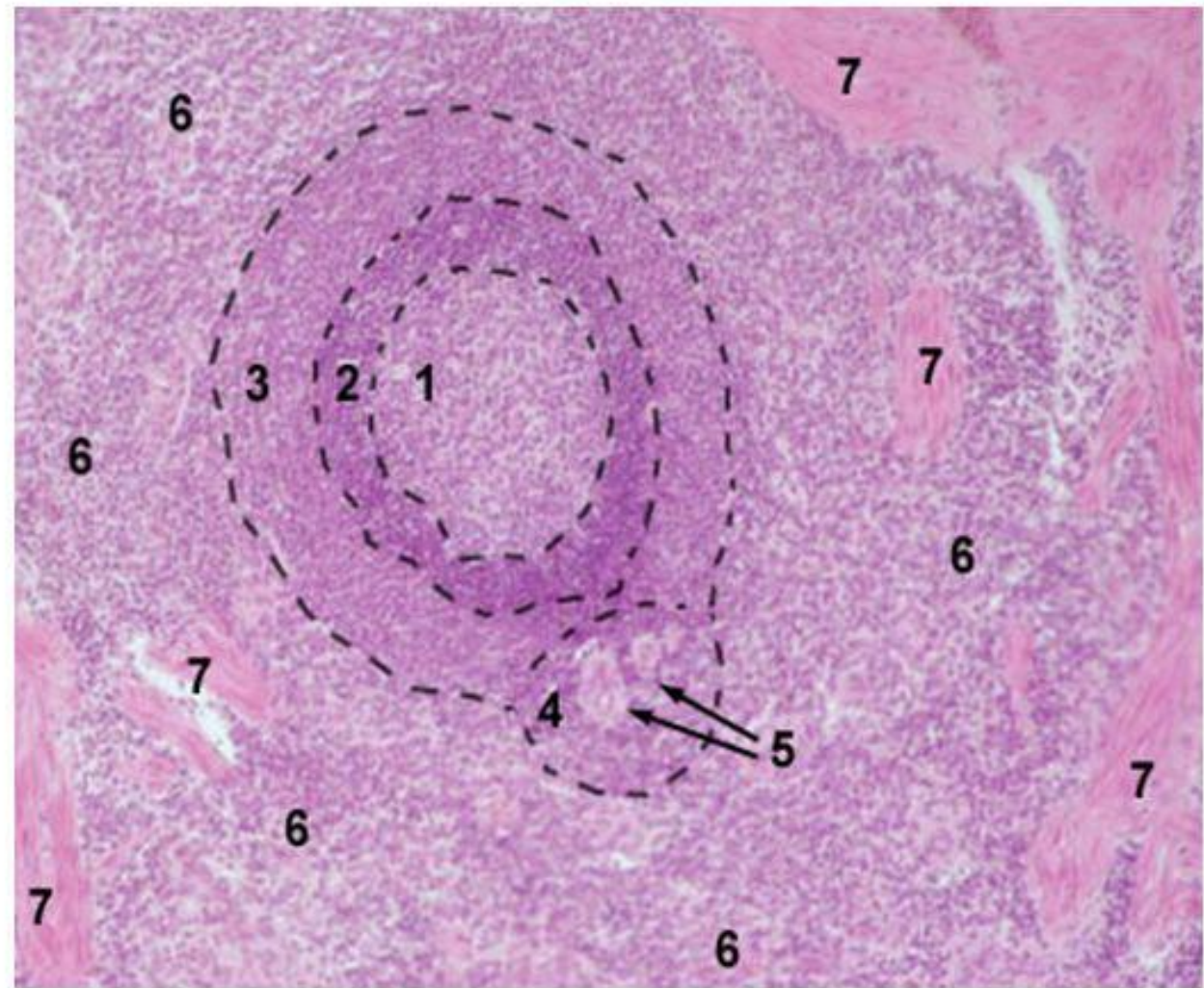


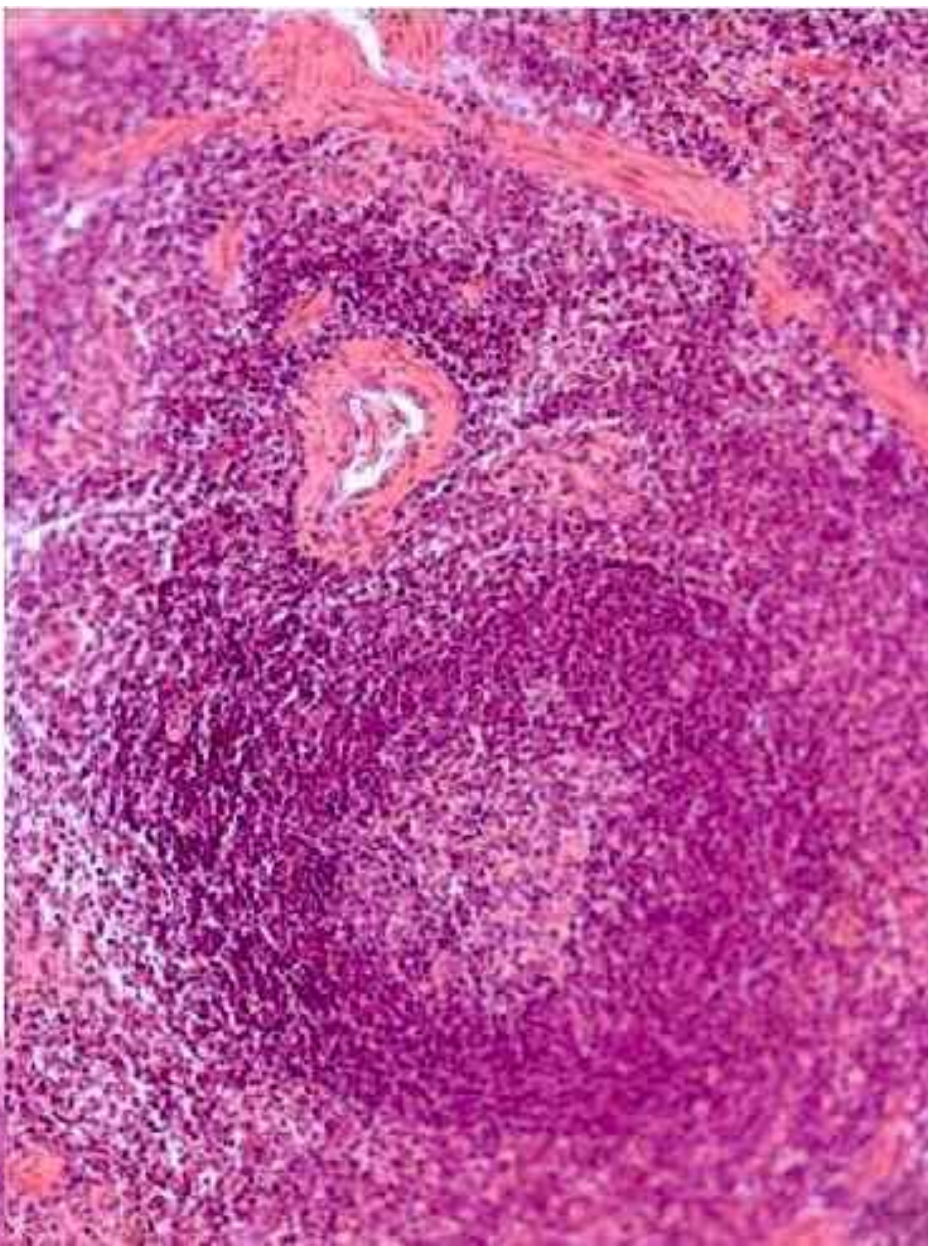
Непарный паренхиматозный орган брюшной полости; самый крупный лимфоидный орган у позвоночных. Орган иммунной системы. Имеет форму уплощённой и удлинённой сферы, похож на железу и расположен в левой верхней части брюшной полости, позади желудка.

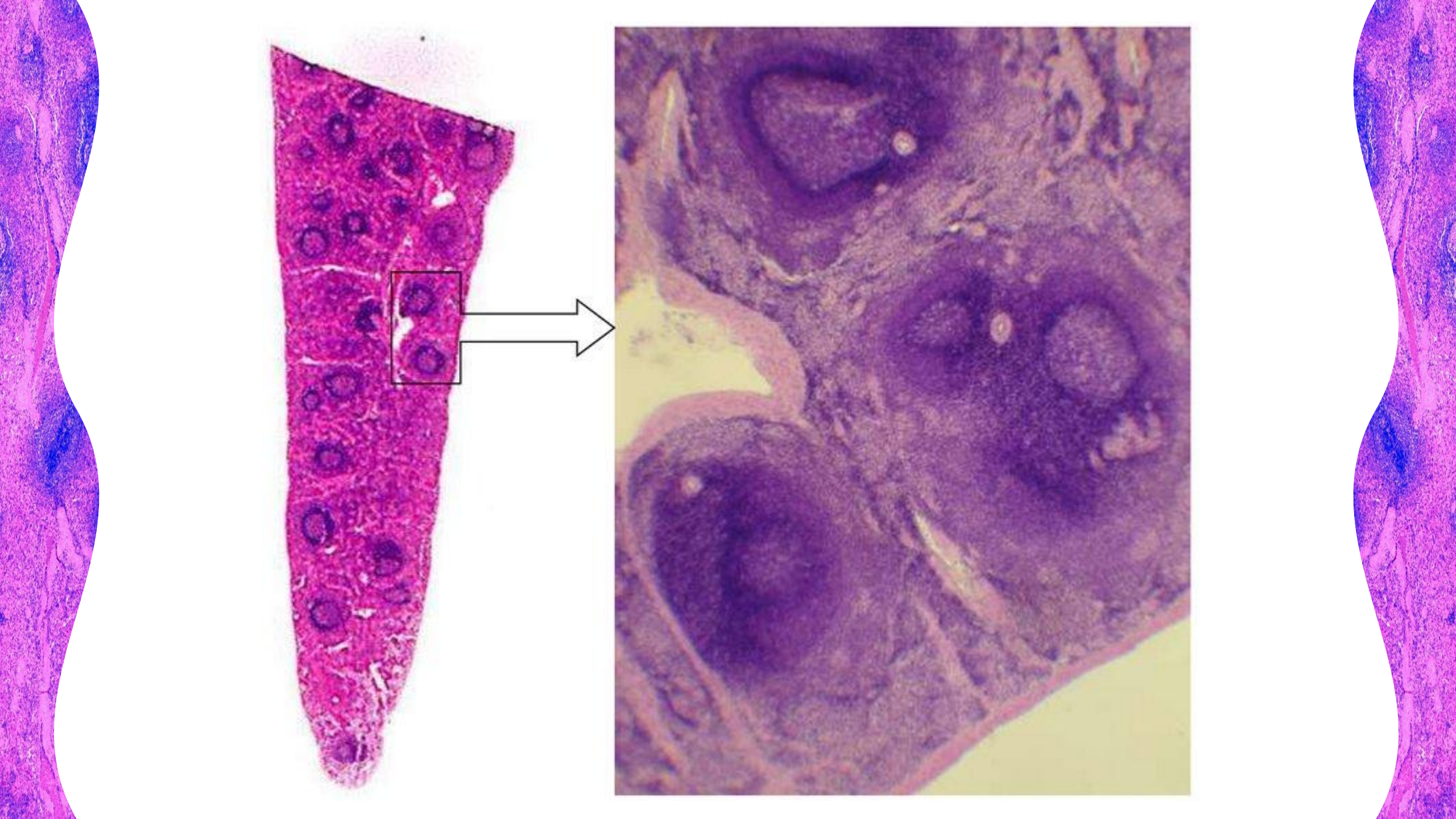


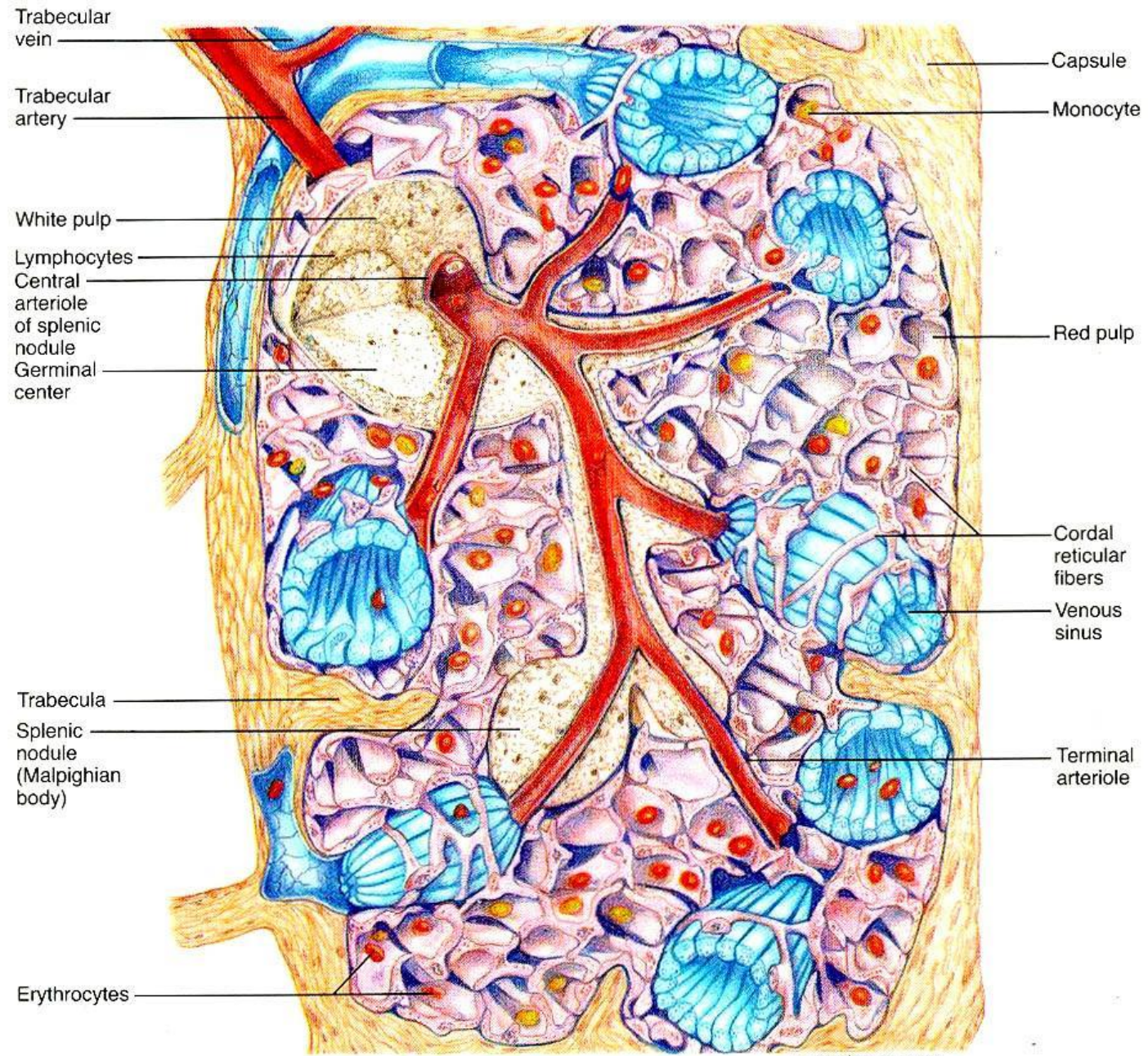
- Лимфоидный фолликул - ограничен пунктирной линией
 - 1 - центр размножения лимфоидного фолликула
 - 2 - мантийный слой лимфоидного фолликула
 - 3 - маргинальный слой лимфоидного фолликула
 - 4 - периартериальная зона лимфоидного фолликула
 - 5 - центральная артерия
 - 6 - красная пульпа
 - 7 - трабекулы

- *Окраска гематоксилин-эозином*











THANKS
FOR WATCHING