

КУРСОВАЯ РАБОТА  
НА ТЕМУ «ПРИМЕНЕНИЕ ЛОГИСТИКИ НА  
ПРЕДПРИЯТИИ»

---

Выполнила : студентка группы Л-22

Лебедева Валерия

Проверила : Носова Анжелика Николаевна

## Цель работы:

целью работы является выяснение применения логистической деятельности на предприятии ООО «Мегастрой»

## Задачи:

- Изучение логистической системы
- Анализ эффективной работы логистических систем
- Стратегическое согласование, планирование и контроль за использованием логистических мощностей сфер производства и обращения
- Достижение высокой системной гибкости

## Объект исследования:

ООО «Мегастрой»

## КРАТКАЯ ХАРАКТЕРИСТИКА ПРЕДПРИЯТИЯ ООО «МЕГАСТРОЙ»






«МЕГАСТРОЙ» – федеральная сеть гипермаркетов по продаже товаров для строительства, ремонта, декора и сада формата DIY (Do-It-Yourself), или «сделай сам», удобном как для строителей-профессионалов, так и для людей, которые выполняют ремонтные работы своими силами.

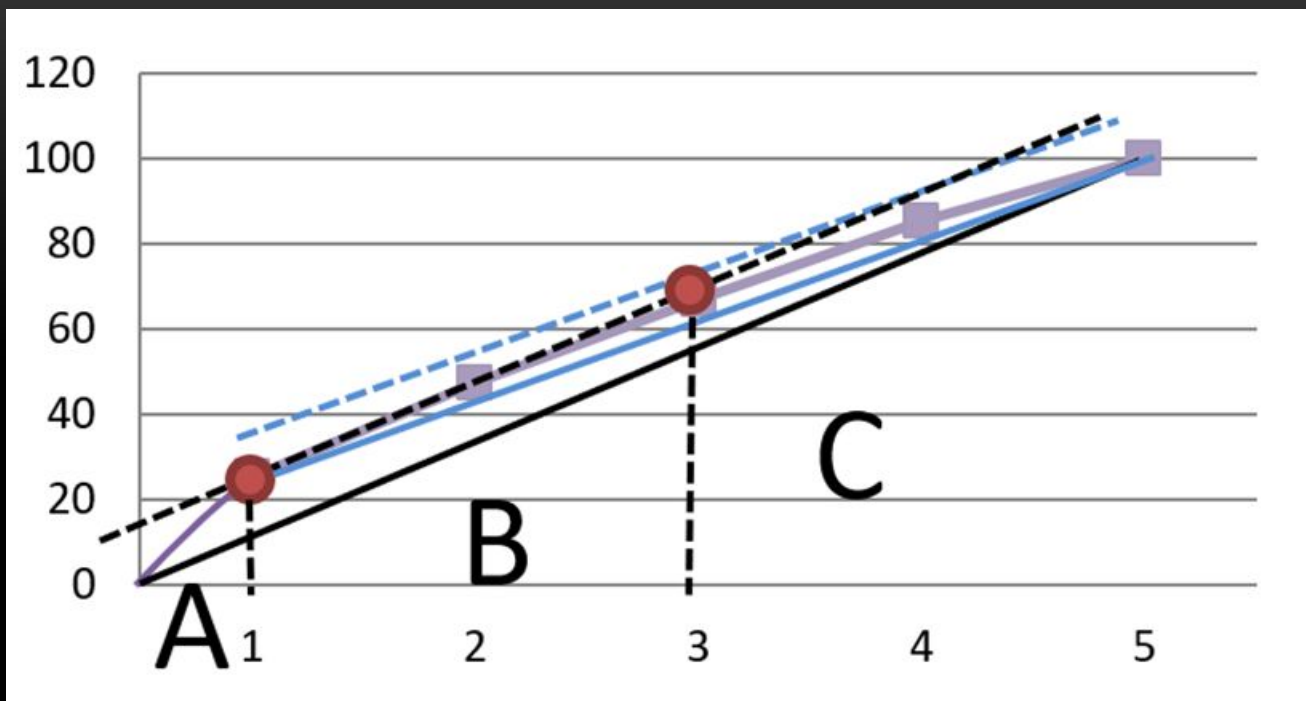
Основной принцип, которым руководствуется компания, – расширять ассортимент, предлагая отечественные и импортные товары самого лучшего качества, поддерживая доступные цены и высокий уровень сервиса.

## ХАРАКТЕРИСТИКА МАТЕРИАЛЬНЫХ ПОТОКОВ ИССЛЕДУЕМОГО ОБЪЕКТА

Как видно из таблицы, наибольший удельный вес занимает Гарнитур кухонный Милена (25,6%) и Гарнитур кухонный Катя (21,7%).

Наименьший удельный вес имеет Гарнитур кухонный Элен (14,5%). Для наглядности и для анализа материальных потоков построим график и представим в виде рисунка 1.

	Название	Цена, (руб./шт)	Товарооборот за год, (руб.)	Удельный вес
	Гарнитур кухонный Милена, дуб феррара/онденс, 2,4м	19 995 .	6 898 275	25.6%
	Гарнитур кухонный Виктория, сосна авола/шампань/сосна авола коричневая, 2,4м	13 995	4 969 645	18.4%
	Гарнитур кухонный Катя, цвет желтый глянец/шоколад глянец 1,8м/1,7м	16 999	5 864 655	21.7%
	Гарнитур кухонный Элен Белый/Бордо	10 999	3 904 645	14.5%
	Гарнитур кухонный Элен, белый глянец, 1,7м	15 590	5 343 250	19.8%
<b>Итого:</b>			26 980 470	100 %



ABC – анализ показывает , что наиболее значимые товары, в частности, кухонной мебели , на предприятии ООО «Мегастрой» с точки зрения валовых продаж и валовой прибыли является группа А – это Гарнитур кухонный Милена.

# РЕКОМЕНДАЦИИ ПО УЛУЧШЕНИЮ ЛОГИСТИЧЕСКОГО СЕРВИСА, ПРЕДОСТАВЛЯЕМОЙ ПРЕДПРИЯТИЕМ

В ходе изучения деятельности предприятия и его оценки были выявлены направления деятельности предприятия, которые могут быть значительно улучшены.

Для повышения эффективности логистики на предприятии ООО «Мегастрой» необходимо:

1. для решения проблемы несвоевременного ремонта транспортных средств и техники предлагается заключить договоры с организациями сервисного обслуживания, которые будут регулярно осматривать технику, что предотвратит поломку и возможные потери прибыли
2. для того, чтобы склад функционировал еще более эффективней, предлагается внедрение большего количества автоматизированных систем и программ, которые помогут исключить возможные человеческие ошибки, повысить точность выполнения заданий, экономить время на операции;
3. для минимизации логистических затрат предлагается развивать оптовые продажи, организацию сбыта товаров по торговым сетям конкурентов, тем самым выигрывать на масштабе поставки;
4. для сокращения дебиторской задолженности рекомендуется обратить внимание на тщательный выбор поставщиков (проверять способность поставщиков отвечать по своим обязательствам, способность погашать задолженность, ввести систему штрафов за несвоевременную оплату поставки).

# ЗАКЛЮЧЕНИЕ

1) Термин «логистика» – это наука об управлении материальными и связанными с ними информационными, финансовыми, сервисными и иными потоками с целью оптимизации функционирования хозяйственных систем на основе эффективного использования всех видов ресурсов».

Таким образом, можно сказать, что сущность логистики проявляется в рациональном управлении материальными, и связанными с ними финансовыми, кадровыми и другими потоками.

2) Виды и функции логистических систем подразделяются на макро- и микросистемы, а так же представляют шесть функциональных областей логистики:

- Закупочная логистика
- Производственная логистика
- Распределительная логистика
- Логистика управления запасами
- Транспортная логистика
- Информационная логистика



3) Логистическая система, как выяснилось, функционирует во всех сферах деятельности предприятия и ее эффективность оценивается финансовыми и другими сопутствующими им критериями:

- наименьший объем совокупных логистических издержек