

ПРОЕКТ ПО СОЦИАЛЬНО-ЭКОНОМИЧЕСКОЙ ГЕОГРАФИИ

Китай

ПРЕЗЕНТАЦИЯ СТУДЕНТА

ГРУППЫ 1-Р-19

СМИРНОВА АНТОНА



ЦЕЛИ И ЗАДАЧИ

Цели:

Рассказать о:

1. Главных проблемах и достижениях Франции
2. Природных ресурсах
3. Населении страны
4. Внешне-экономических проблемах



Китай, Запретный Город

Задачи:

1. Изучить особенности государства Франции
2. Ознакомиться с географией страны



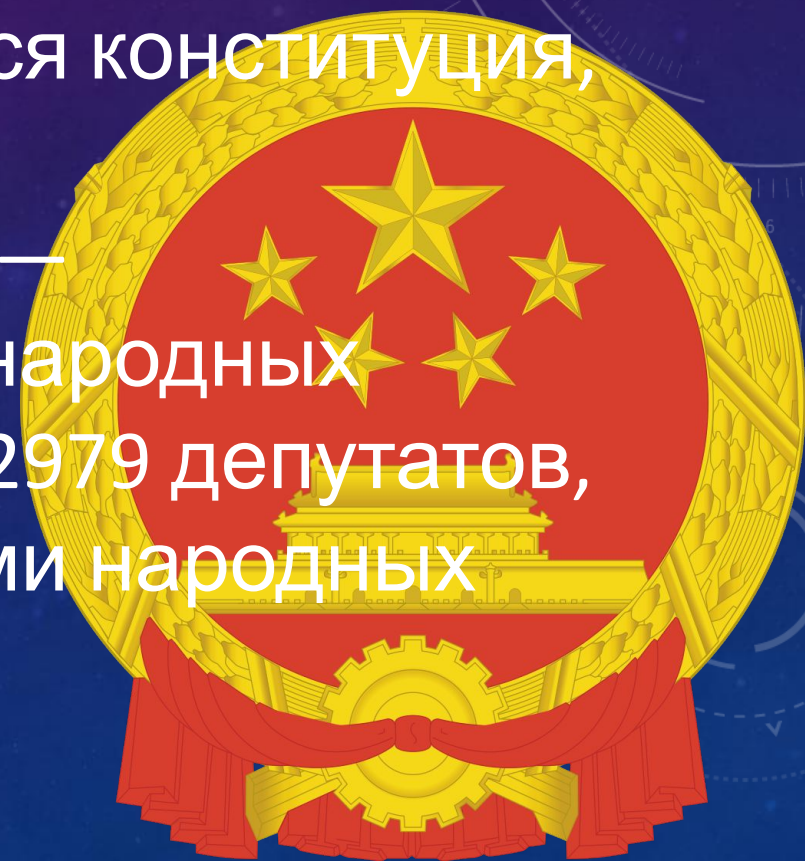
Великая Китайская Стена

ОБЩАЯ ХАРАКТЕРИСТИКА СТРАНЫ

- Площадь территории Китая составляет 9 597 000 км²
- Население Китая в 2020 году на данный момент составляет 1 404 328 000 человек.
- В 2020 году рождаемость: в среднем 47 928 детей в день (1 997.02 в час).
- В 2020 году смертность: в среднем 26 974 человека в день (1 123.93 в час).
- В 2020 году миграционный прирост населения: в среднем -1 042 человек в день (-43.41 в час).
- Китай расположен в Восточной Азии. С востока омывается водами западных морей Тихого океана. На северо-востоке Китай граничит с КНДР и Россией, на севере-с Монголией, на северо-западе-с Россией и Казахстаном, на западе-с Киргизией, Таджикистаном и Афганистаном, на юго-западе-с контролируемым Пакистаном Гилгит-Балтистаном, Индией, Непалом и Бутаном, на юге с Мьянмой, Лаосом, Вьетнамом.

ОБЩАЯ ХАРАКТЕРИСТИКА СТРАНЫ

- Официально, Китайская Народная Республика-унитарная республика, социалистическое государство демократической диктатуры народа.
- Основным законом государства является конституция, принятая в 1982 году.
- Высший орган государственной власти — однопалатное Всекитайское собрание народных представителей (ВСНП), состоящее из 2979 депутатов, избираемых региональными собраниями народных представителей сроком на 5 лет.



Логотип ВСНП

ОБЩАЯ ХАРАКТЕРИСТИКА СТРАНЫ

- Глава государства — Председатель КНР (Си Цзиньпин (кит. 习近平)) и Глава правительства — Премьер Госсовета КНР (Ли Кэцян (кит. 李克强)).



ПРИРОДНЫЕ РЕСУРСЫ СТРАНЫ

- Китай богат разнообразными видами топливных и сырьевых минеральных ресурсов. Особенно большое значение имеют запасы нефти, угля, металлических руд и драг. металлов.
- Китай является крупнейшим в мире производителем золота.
- Также в стране весьма велики залежи сланца, из которого можно добывать сланцевые



Нефть



Слитки золота

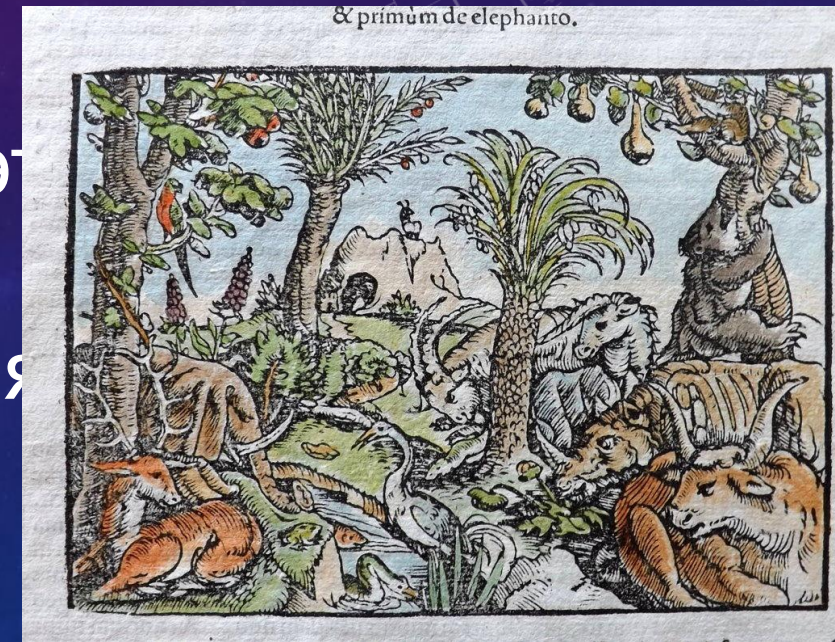


Уголь

ПРИРОДНЫЕ РЕСУРСЫ СТРАНЫ

- Фауна Китая весьма многообразна-по количеству видов диких животных Китай занимает одно из первых мест в мире. Здесь обитают около 6300 видов позвоночных и 3862 вида рыб — это около 10 % всех существующих на Земле видов. Здесь водятся Большая панда, золотистая обезьяна, южно-китайский тигр, бурая курица, маньчжурский журавль, красноногий ибис, белый дельфин, китайский аллигатор и другие редчайшие представители земной фауны

Изображение фауны в 1544 году



ПРИРОДНЫЕ РЕСУРСЫ СТРАНЫ

- В Китае произрастает более 500 видов бамбука, составляющих 3 % всех лесов страны. Заросли бамбука, встречающиеся в 18 провинциях — не только среда обитания многих животных, но и источник ценного сырья. Их одревесневшие соломины (стебли) широко используются в промышленности.
- В Китае множество рек, общая протяжённость которых составляет 220 000 км. Свыше 5000 из них несут воды, собранные с площади более 100 км² каждая. Реки Китая образуют внутренние и внешние системы.
- В Китае много озёр, общая площадь, которую они занимают, составляет примерно 80 000 км². Имеются также тысячи искусственных озёр — водохранилищ. Озёра в Китае тоже можно разделить на внешние и внутренние.

НАСЕЛЕНИЕ СТРАНЫ

- Начиная с 2000 г., китайские города увеличивались в среднем на 10 % в год. В настоящее время в КНР есть более 100 городов с населением свыше одного миллиона жителей. Путём слияния ряда многомиллионных городов в Южном Китае планируется создание крупнейшего в мире города с 40-миллионным населением.



НАСЕЛЕНИЕ СТРАНЫ

- По мере роста зарплат, качества и уровня жизни в Китае всё большей проблемой становится иммиграции в страну людей из других более бедных стран Азии и Европы. В ближайший годы в Китае будет расти опасность всё большей иммиграции населения, по экономическим причинам.
- В результате многолетних изменений в китайском обществе сложилось целых десять социальных слоёв, отличных по конкретным признакам и обладающих своими уникальными чертами.
- Китай — страна с различными религиозными культурами.

Статуя Будды в Лэшане



Монастырь Цзиньтай



ВНЕШНЕ-ЭКОНОМИЧЕСКИЕ ОТНОШЕНИЯ

- Внешний товарооборот Китая по итогам 2018 года показал рекордные результаты и достиг цифры в 4,62 триллиона долларов, что на 12,6 % выше, чем в 2017 году. В Китае выпускается более 50 % продаваемых в мире фотоаппаратов, 30 % кондиционеров, 25 % стиральных машин и примерно 20 % холодильников.
- Важнейшим торговым партнёром КНР являются в 2014 году по данным китайской таможни ЕС (товарооборот — 600 млрд долларов) и США (521 млрд долларов).
- Китай также стал крупнейшим игроком на рынках Европы и России.
- Объём внешней торговли к 2004 году превысил 850 млрд долл.
- В 2008—2012 годах Китай резко нарастил импорт сырой нефти, угля, природного газа, железной руды.

ВНЕШНЕ-ЭКОНОМИЧЕСКИЕ ОТНОШЕНИЯ

□ В 2002 году в КНР объявлена стратегия «выхода за рубеж», в результате чего доля прямых зарубежных инвестиций Китая выросла. Особенностью КНР является то, что преобладающая доля экспортируемых Поднебесной прямых инвестиций приходится на государственные предприятия. Географически прямые инвестиции КНР распределялись следующим образом (2010 год): 65,2 % пришлось на страны Азии (в основном, в Гонконг — 54,7 % всего экспорта инвестиций Китая), 15,3 % — на Латинскую Америку, 9,8 % — на Европу

