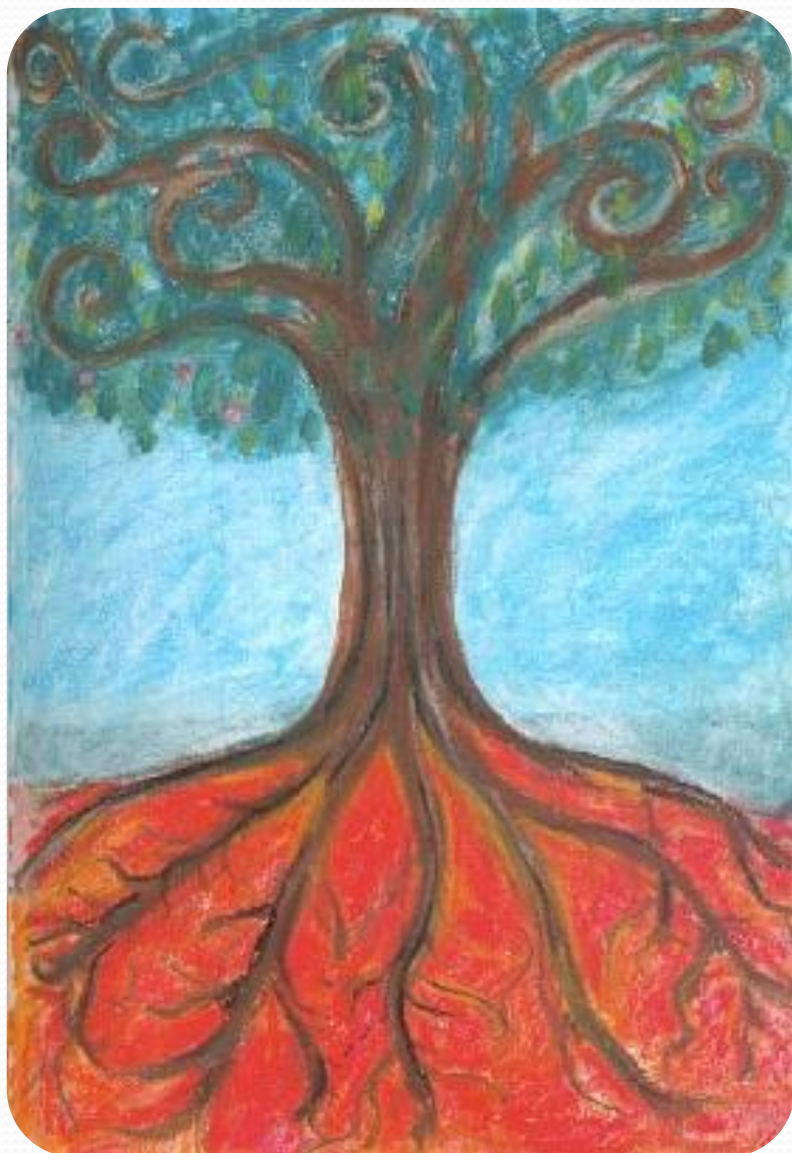


Волшебное дерево и Священный Грааль

ГдК и ГШ
Рисунок Олега Майорова,
Россия



Дерево жизни

- универсальный символ,
который можно найти в разных
духовных традициях мира.
Он символизирует саму жизнь,
с ветвями, достигающими
Отца Небесного,
и корнями,
уходящими вглубь
Матери Земли.

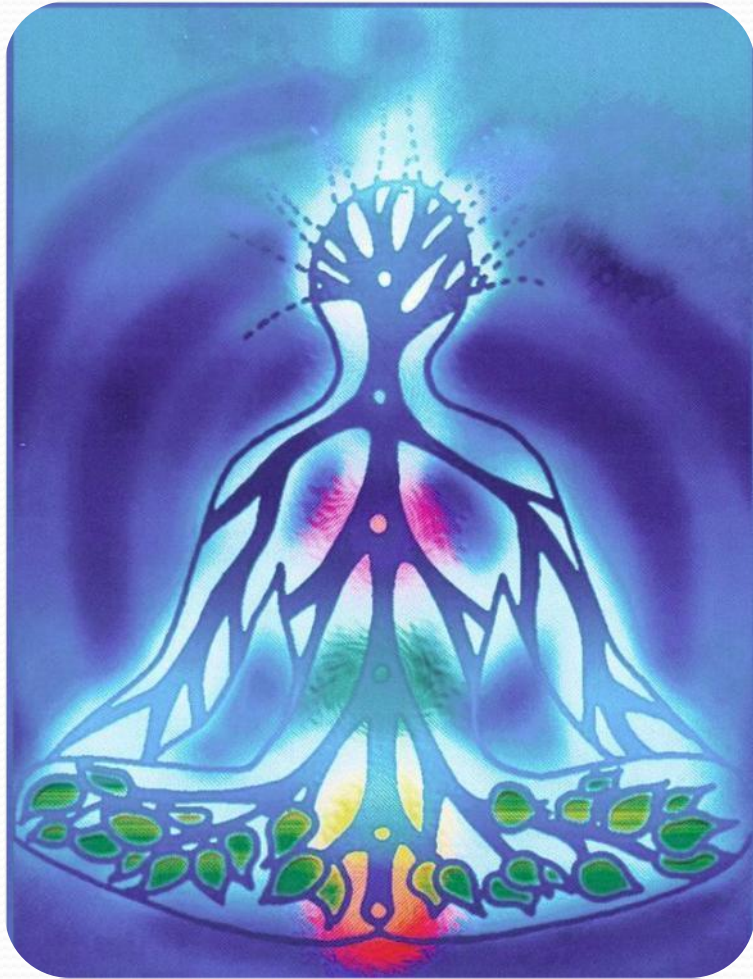
Бхагавад-Гита, глава XV:

« Благословенный Господь
МОЛВИЛ:

*1. Говорится, что существует
непреходящее дерево баньян,
корни которого растут вверх,
а ветви – вниз,
а листья его - Ведические
гимны.
Знающий его – знаток Вед».*

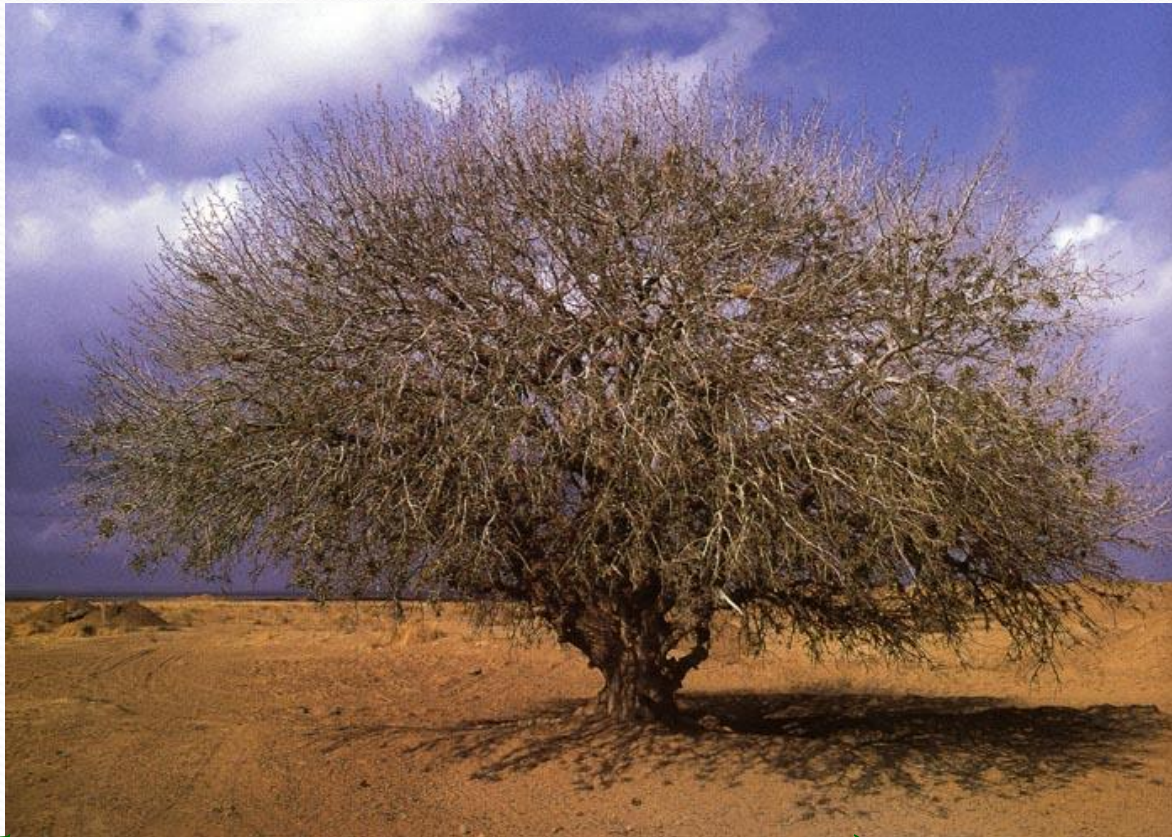


Бхагават-Гита, глава XV:



*2. Вверх и вниз простираются
его ветви,
питаемые гунами природы.
Объекты чувств – его побеги.
Вниз, в мир людей,
тянутся корни, связывающие
кармической деятельностью.»*

Коран, Сура «Свет» (24:35)



“... благословенное оливковое дерево, растущее в доброй земле, не на востоке, где нет солнечных лучей в конце дня, и не на западе, где нет солнечных лучей в начале дня...”



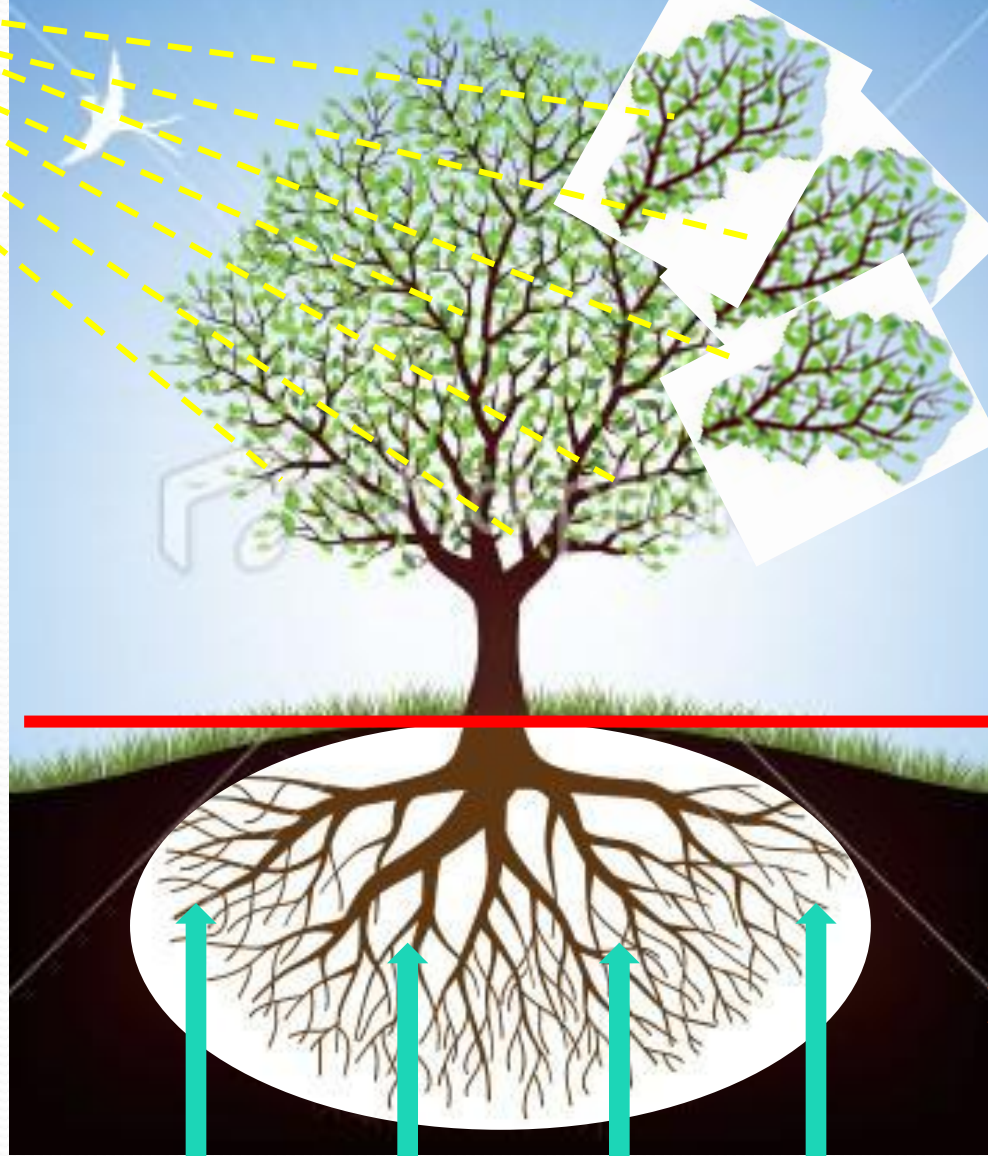
*“Чтобы мы смогли расти,
мы должны научиться
впитывать вибрации.
Как растет дерево?
Впитывая энергию
окружающей среды.
Впитывать – единственный
для нас способ расти”.*

*“Это такое же состояние, как у дерева.
Сначала на нем появляются цветы,
которые постепенно покрывают
всё дерево, отцветают
и превращаются в плоды.
Вы созданы так же.*



*Вы развиваетесь таким же образом.
А затем вы начинаете сами ощущать
свой рост и наслаждаться
счастьем жить и расти”.*

ОБЫЧНОЕ ДЕРЕВО



Карма
(крийя)
Йога

Йога действия =
горизонтальный
Рост

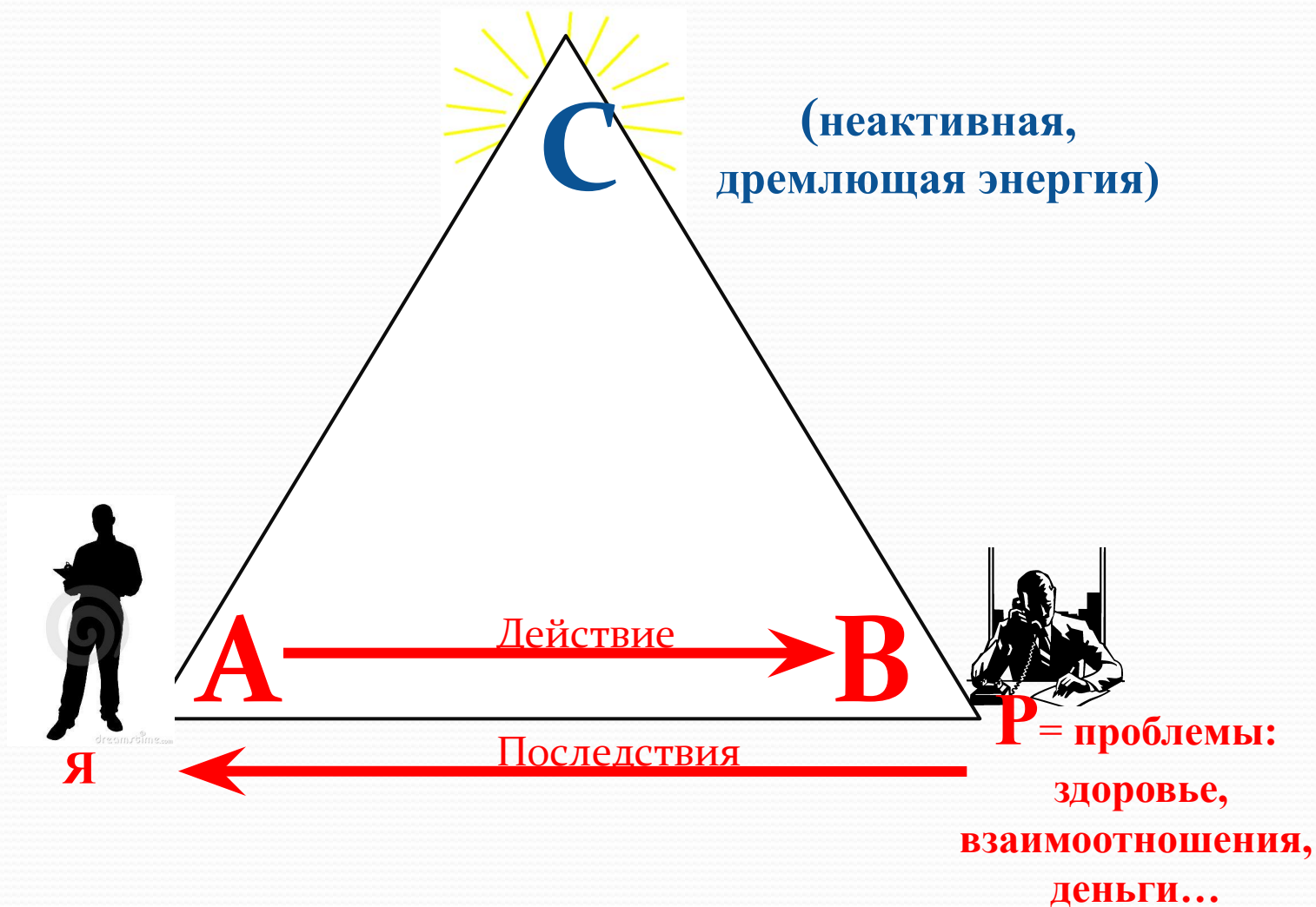
Антар
(гньяна, бхакти)
Йога

Внутренняя йога =
вертикальный
рост



“Дерево не может существовать без корней, они взаимно дополняют друг друга. Когда возникает дисбаланс, например, когда дерево слишком разрастается, но корни не доходят до источника воды, оно может погибнуть”.

Треугольник ГОМОСАПИЕНСОВ:



Реакции = биполярность = все в проигрыше

THE MAGIC TRIANGLE:



Человек духовный HOMO SPIRITUALIS

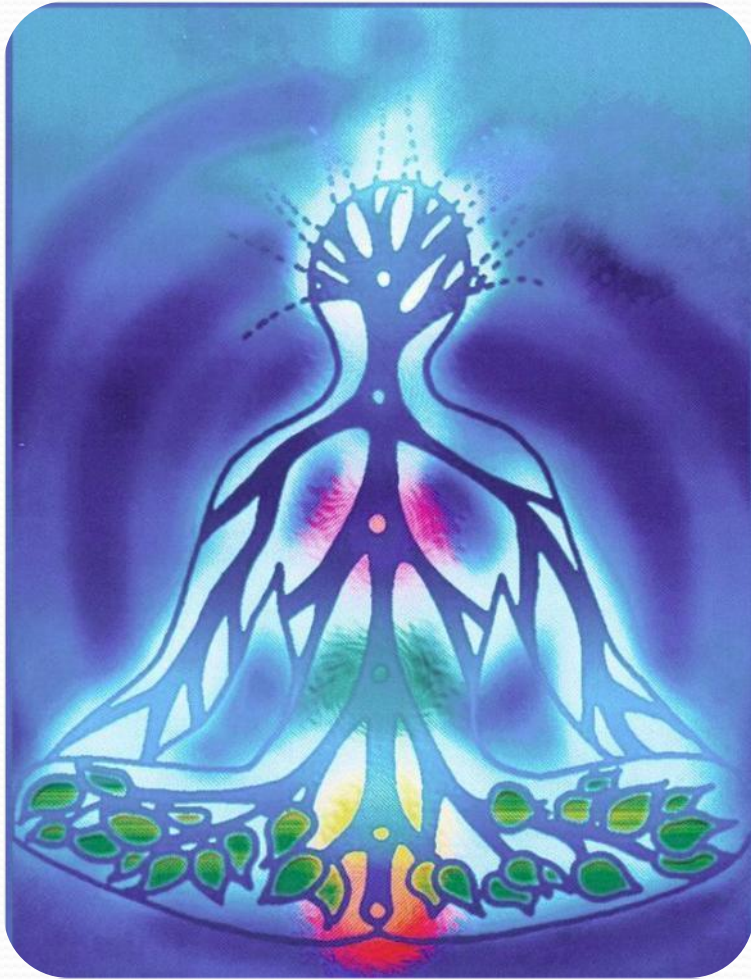


*«Как сказал Шри Кришна,
Дерево Сознания растет вниз,
корни его находятся в мозгу,
а ветви тянутся вниз.
Те, что направляются по
пути материализма,
растут вниз.
А те, что выбирают путь
Божественности,
растут вверх, к корням.»*



Шри Махаганеша пуджа '86

МЫ – КАК ДЕРЕВО



Священное
Дерево Жизни,
которое растет,
впитывая вибрации
через Сахасрару.



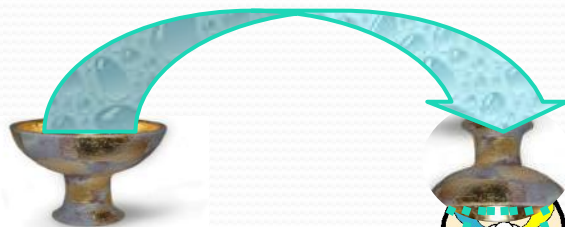
Внутренний механизм (янтра):

Кундалини



СВЯЩЕННЫЙ ГРААЛЬ

МИФ И РЕАЛЬНОСТЬ



Чаша Грааля,
содержащая Амброзию
(Амрит)



*«Вы обогатите цветы и плоды новыми, неизвестными красками.
Вы будете уверенно расти с добротой в сердцах.
Ваши пышные ветви достигнут самого неба...»*



*Рисунок Лауры
Кортини, Италия.*



Что нам нужно делать, так это развиваться глубже, глубже и глубже, так, чтобы в горизонтальной плоскости мы также были бы эффективными.

Сахаджа Йога, прежде всего, предназначена для индивидуального развития, для внутреннего развития. Если брать во внимание личностные

аспекты - ваши умственные способности должны улучшиться, ваш характер должен улучшиться, ваше сердце должно очиститься, ваше чувства должны прийти в порядок. Ваше здоровье должно быть в порядке, затем ваши отношения с людьми должны быть в порядке, ваше эго должно исчезнуть, ваше суперэго должно исчезнуть, - все эти моменты. Но это помогает только личности, непосредственно личности, которая очень ограничена, вам самим. Но теперь эта личность может стать инструментом, если вы сможете развить эту глубину внутри себя.

6.05.1987 Необходимость идти в глубину, Сидней, Австралия.