

# КУЛЬТУРНЫЕ ТРАДИЦИИ НАРОДОВ ТАТАРСТАНА

Элективный курс для бакалавров

ЭТНОГЕНЕЗ НАРОДОВ  
СРЕДНЕГО ПОВОЛЖЬЯ.  
ИСТОКИ КУЛЬТУРНЫХ  
ТРАДИЦИЙ НАРОДОВ  
ТАТАРСТАНА

Лекция 1.

- 1. Исторические корни финно-угорских и тюркских народов Среднего Поволжья.
- 2. Древнейшая культура Среднего Поволжья.
- 3. Великая Болгария. Древние болгары.

# 1. ИСТОРИЧЕСКИЕ КОРНИ ФИННО-УГОРСКИХ И ТЮРКСКИХ НАРОДОВ СРЕДНЕГО ПОВОЛЖЬЯ

- Первый человек - около 100 тыс. лет назад, следы деятельности - ур. «Красная Глинка». Тетюшский район РТ (кремневые скребки, изделия из камня и кости)
- 40 тыс. лет назад - берега Волги и Камы - многочисленные стоянки древних людей (у Тетюш, Болгар, Сюкеево, Деуково)
- 12-4 тыс. лет назад - переход к оседлому образу жизни (арх. стоянки Кабы-Копрынская, I Камско-Устьинская, Сюкеевская, III Белогривская, I Савиновская)

СОВЕРШЕНСТВОВАНИЕ СТРОИТЕЛЬНОЙ ДЕЯТЕЛЬНОСТИ,  
ПЕРВОБЫТНОГО ЗОДЧЕСТВА, НОВЫЕ ВИДЫ  
ИЗОБРАЗИТЕЛЬНОГО И ДЕКОРАТИВНОГО ИСКУССТВА:  
КЕРАМИКА, УКРАШЕНИЯ ИЗ КАМНЯ, КРЕМНЕВАЯ  
МИНИАТЮРНАЯ СКУЛЬПТУРА

Кон.V - кон.III тыс. до н.э.



Поливной светильник



Глиняные светильники



Бронзовые накладки

# ЭТНИЧЕСКАЯ КАРТИНА УСЛОЖНЯЕТСЯ НА РУБЕЖЕ ЭПОХ

- Племена турбинской и волосовской культуры
- «срубные» племена (с запада)
- Племена «приказанской культуры» (местные финно-угры) - доминируют (поселки, искусство ткачества, обработка кости, дерева, камня, кожи, с VIII- VII вв. до н.э. - освоение железа)
- Ананьинские племена (с VIII-III вв. до н.э.): городища на высоких берегах, укрепления (валы), наземные дома, бронза
- «пьяноборская» и «азелинская» культуры (ближе к н.э.): «звериный стиль», смешение черт, резьба по кости, дереву, плетение из коры, керамика

# СЕКИРЫ АНАНЬИНСКИХ ВОЖДЕЙ



[www.p-zs.ru](http://www.p-zs.ru)

## НАРУШАЕТСЯ СПОКОЙНАЯ ЭТНИЧЕСКАЯ ЖИЗНЬ КРАЯ В IV-VII ВВ.

- Именьковцы (тюркоязычные гунны) - умелые воины, погребения воинов с конскими останками, оружием, сбруей, украшениями
- Алтайские тюрки: курганы, «балбалы» камни с письменами, серебряные изделия



## 2. ДРЕВНЕЙШАЯ КУЛЬТУРА



Сфероконус



Каменные, стеклянные бусы и подвески из раковины каури



Каменные литейные формы

# ЭПОХА МЕДИ И БРОНЗЫ: МЕТАЛЛУРГИЯ, МЕЖПЛЕМЕННОЙ ОБМЕН, СКОТОВОДСТВО И МОТЫЖНОЕ ЗЕМЛЕДЕЛИЕ

Кон. III тыс. до н.э. - I тыс. до н.э.



Костяные  
навершие  
рукоятки, плети



Железные пружинные замки,  
ключ, бронзовые замочки в  
виде рогатых барсов



Бронзовая заковка с лапчатыми  
подвесками и штамп

# 3. ВЕЛИКАЯ БОЛГАРИЯ. ДРЕВНИЕ БУЛГАРЫ В СР.ПОВОЛЖЬЕ



# РАСЦВЕТ ВЕЛИКОЙ БОЛГАРИИ ПРИ ХАНЕ КУРБАТЕ В VII В.



# БУЛГАРСКИЕ ПЛЕМЕНА В СРЕДНЕМ ПОВОЛЖЬЕ

- Движение с VIII в. (Тамань - Ср.Поволжье)
- Волнообразное движение
- Ассимиляция (?)
- Местные финно-угорские племена  
«отступают» в лесные зоны
- Болгары (булгары) - умелые ремесленники,  
полукочевой образ жизни, жилье - юрта

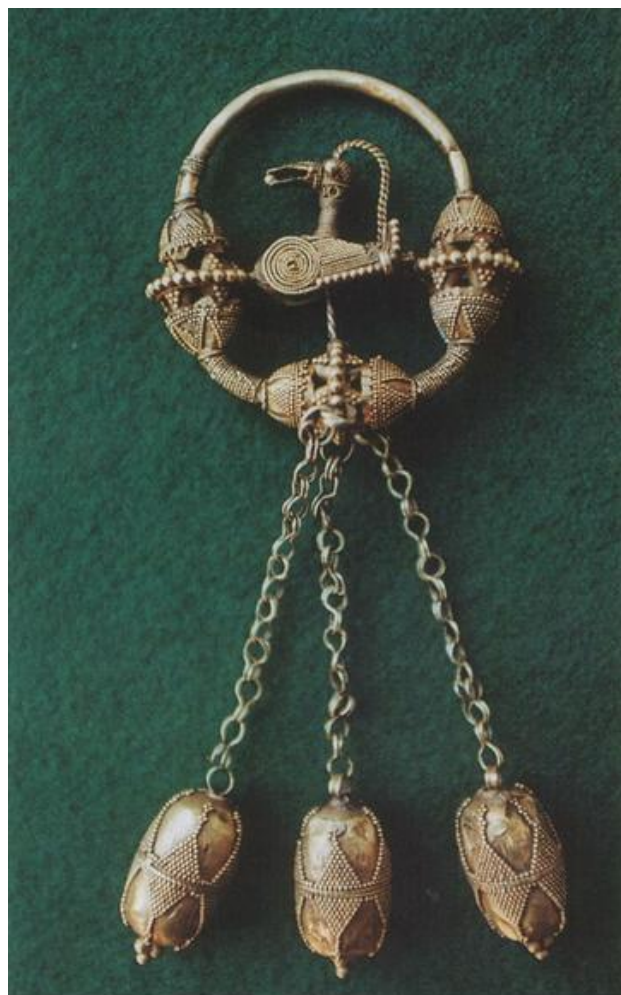
# ОБРЯД ПОГРЕБЕНИЯ У БУЛГАР



# «ЗВЕРИНЫЙ СТИЛЬ». БРОНЗОВЫЕ ЗАМКИ



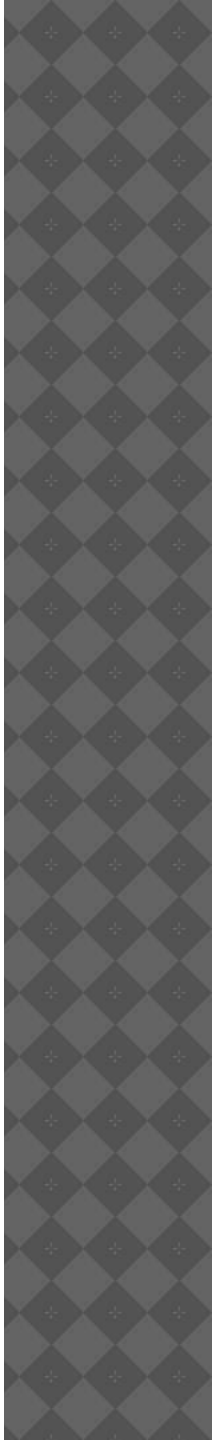
# «ЗВЕРИНЫЙ СТИЛЬ». УКРАШЕНИЯ



Золотое височное кольцо с подвесками



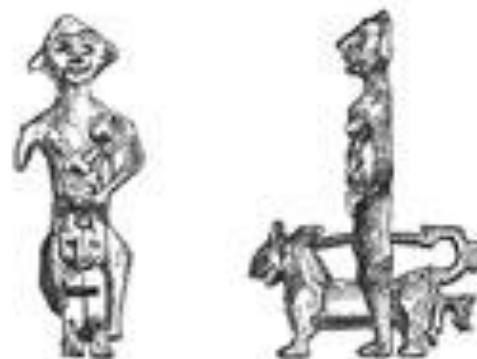
# УКРАШЕНИЯ ИЗ СЕРЕБРА



# МАКЛАШЕЕВСКАЯ ВСАДНИЦА



замок

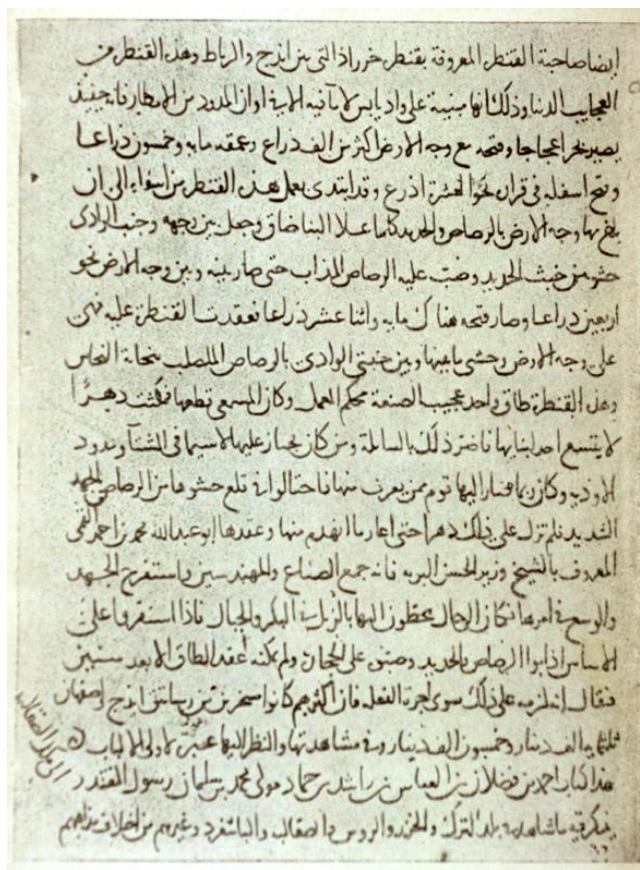


Зарисовка И.Халикова

# ПУТЕШЕСТВИЕ НА Р.ИТИЛЬ АХМЕД ИБН-ФАДЛАН 922 Г.



Хан Алмуш



Рукопись Ибн-Фадлана

# ВОЛЖСКАЯ БУЛГАРИЯ. НАЧАЛО



Глиняные лепные сосуды



Аэрофотоснимок раскопок мечети и кирпичной башни («Дом феодала»)

Глиняные сосуды (г.Сувар)

«Дом феодала» г.Булгар