



Вот тут хороший светлый пол (доски), но не забирает на себя акценты, не перебивает дерево на стенах и тумбе



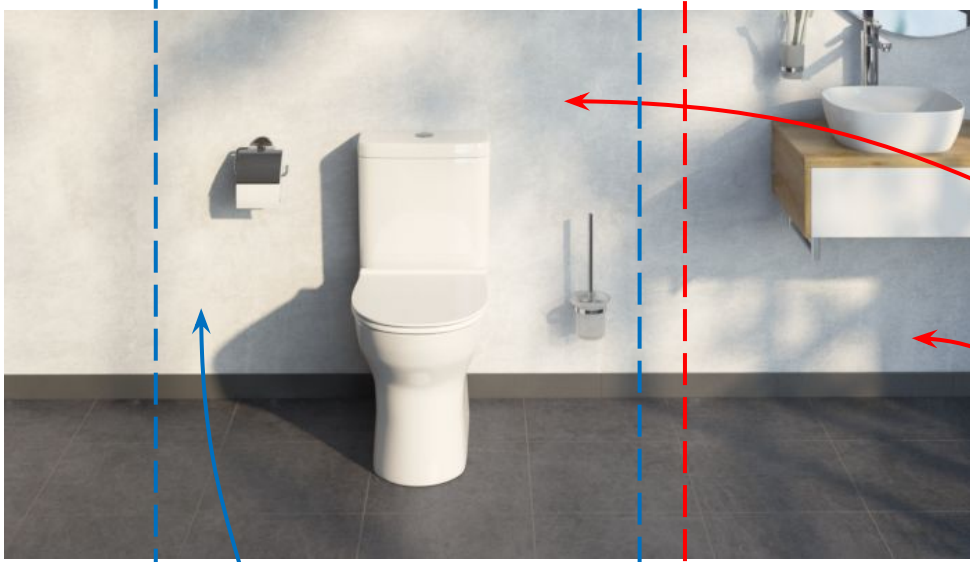
Сам цвет дерева тут кажется «советским шкафчиком»

**Пропорции тумбы?  
Она 80 см, выглядит как 50...**

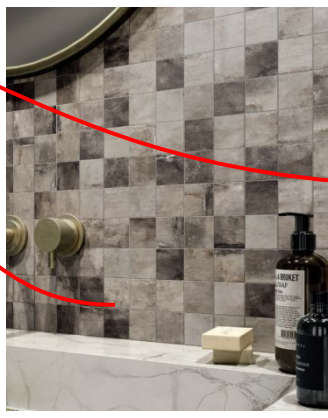


Ну круто же тут!  
И серые стены, и пол и дерево!

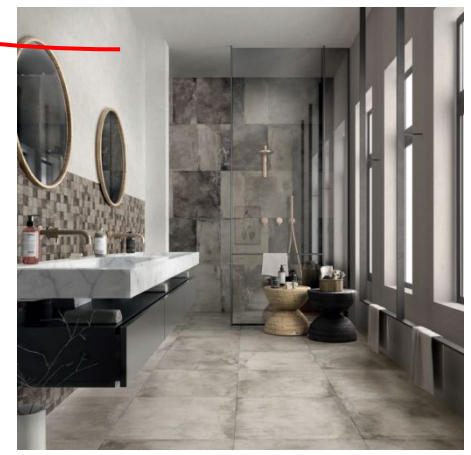




Чтобы стена не выглядела длинной, плоской, можно ее плиткой разбить на зоны – у умывальника сделать одну стену, далее у унитаза – другую



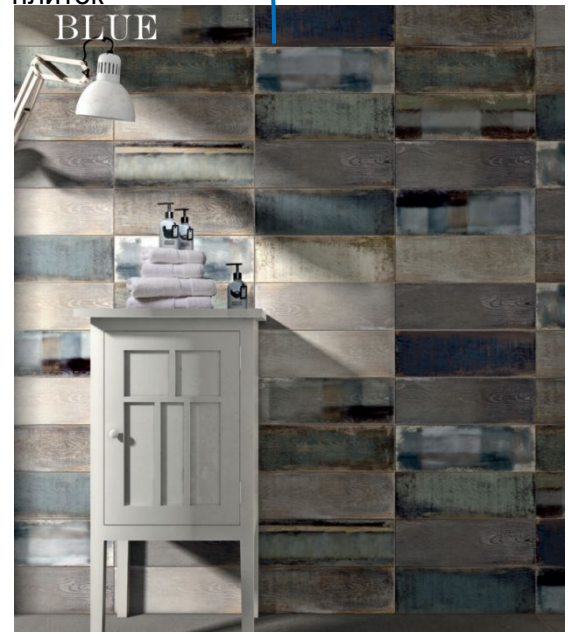
См. плитку в каталоге ниже – там есть удачный пример



Вар.1

[https://www.irisceramica.com/doc/cataloghi\\_catalogues/wheat-597.pdf](https://www.irisceramica.com/doc/cataloghi_catalogues/wheat-597.pdf) можно кусок стены выложить отдельной плиткой, а по бокам оставить бетон; пол в данном случае просто однотонный цвета какао, из крупных плиток

Вар.2



Вариант пола – длинные плиты (40x40 уже не оч.актуальны) - <https://www.irisceramica.com/products/downtown>, каталог Iris ceramica

[https://www.irisceramica.com/doc/cataloghi\\_catalogues/downtown-615.pdf](https://www.irisceramica.com/doc/cataloghi_catalogues/downtown-615.pdf) оттенки light, burnt



Вот тут еще есть хорошие примеры дизайна ванной в плане плитки  
<https://www.irisceramica.com/prodotti/terre>  
<https://www.irisceramica.com/prodotti/shire>  
 Вообще сайт-вдохновение )

Я вот тут подумала, может не делать такую большую сцену?  
Сделать красиво, и крупно сам унитаз? А по бокам просто поля нарастить, чтобы можно было горизонтальную картинку делать ...

