


ФГОУ СПО «Кировский механико-технологический
техникум молочной промышленности»

Молочное скотоводство. Породы коров.



Автор: Зубарева М.А.
преподаватель спецдисциплин

Классификации пород скота

3 классификации пород скота:

- Краниологическая
- Хозяйственная
- Географическая



Краниологическая классификация

основана на различиях в строении черепа, выделяют следующие типы КРС:

- Узколобый
- Лобастый
- Короткорогий
- Короткоголовый
- Пряморогий
- Комолый тип



Хозяйственная классификация

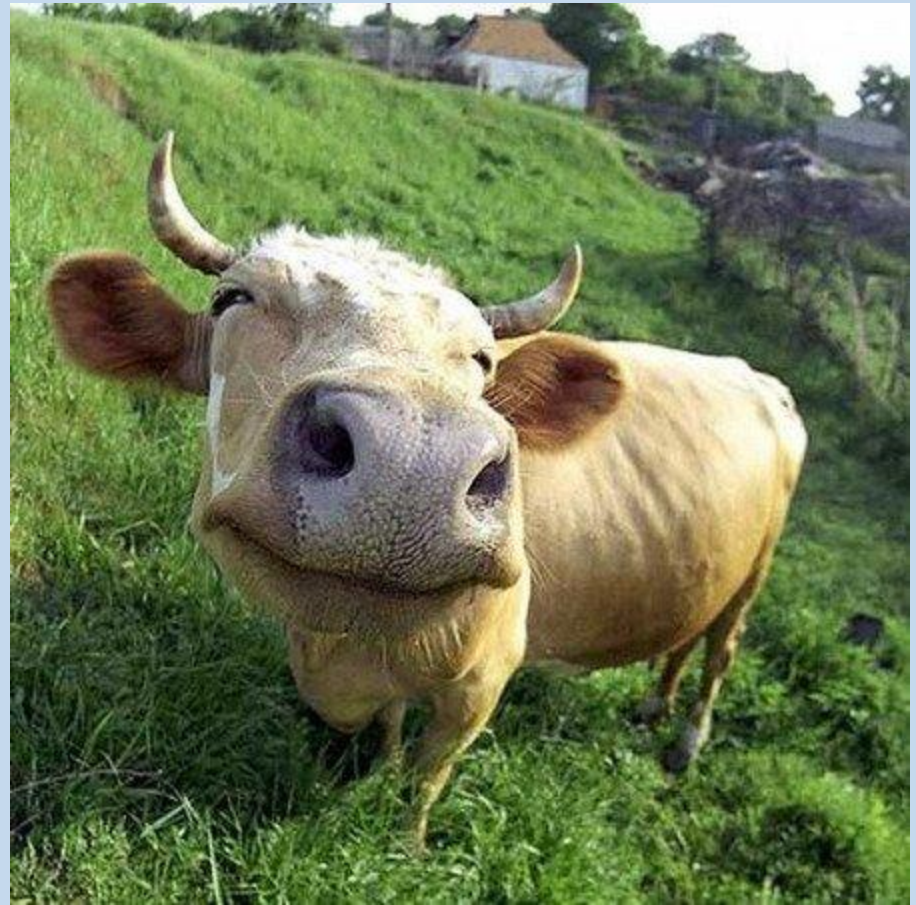
Основа - преобладающая продуктивность
ЖИВОТНЫХ:

- Молочная
- Мясная
- Мясо-молочная



Географическая классификация

- Низменные
- Горные
- Степные



Породы КРС

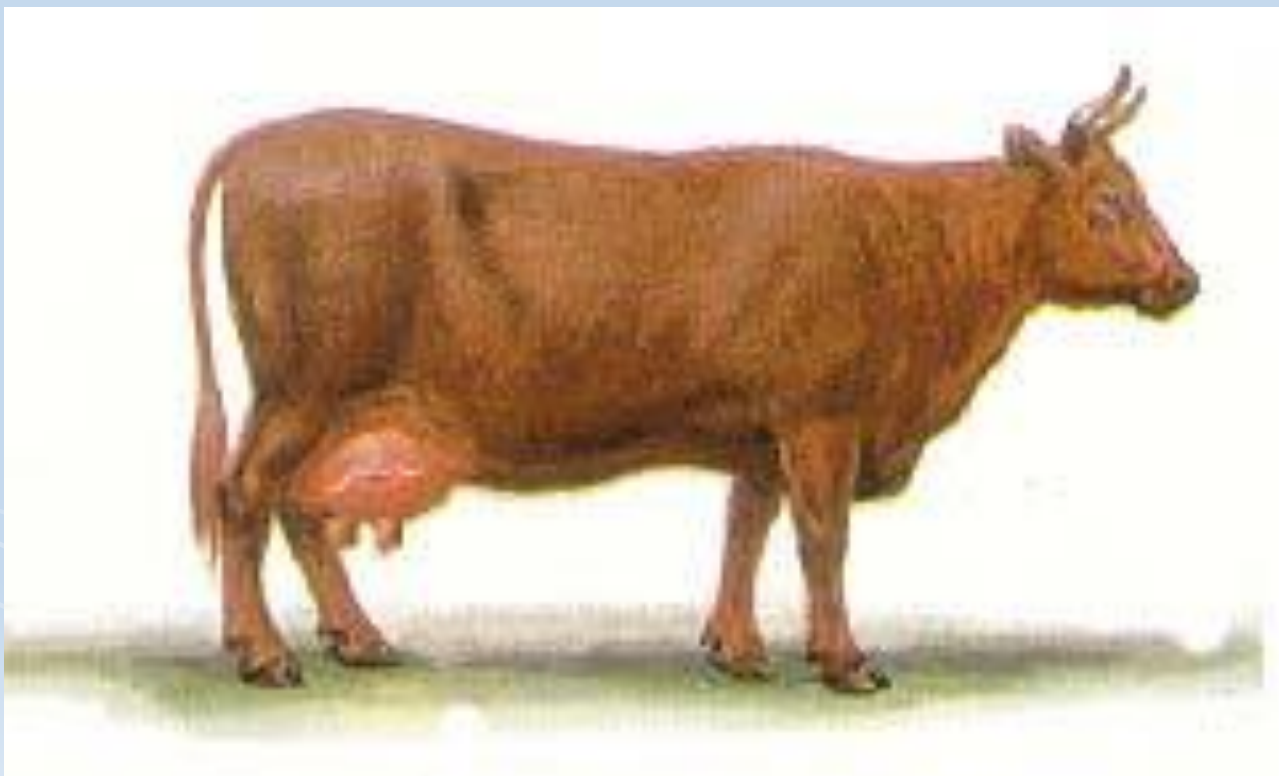
Наименование	Направление	Особенности строения	Масль	Масса	Удои	Место разведения



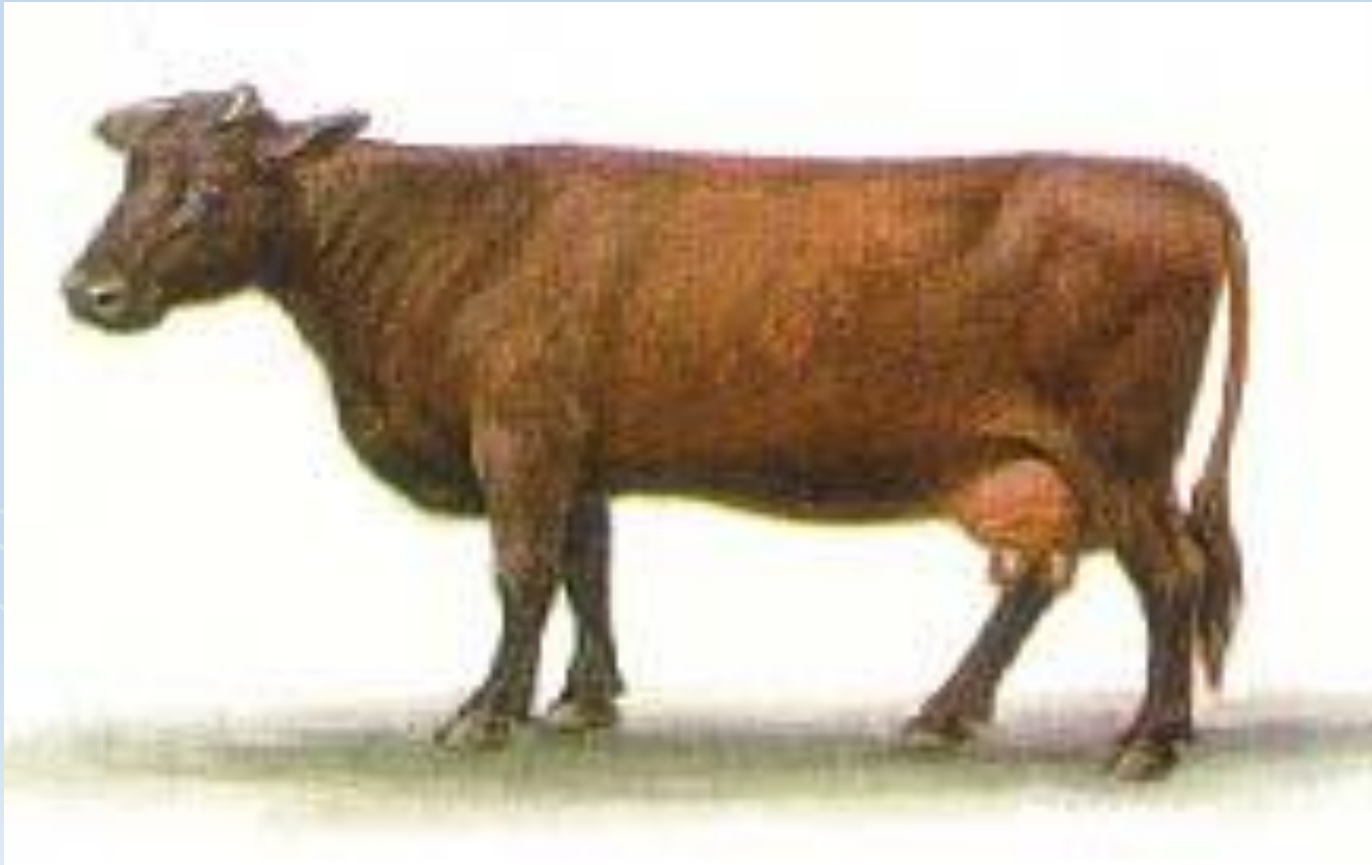
ХОЛМОГОРСКАЯ ПОРОДА



КРАСНАЯ СТЕПНАЯ ПОРОДА



БУРАЯ ЛАТВИЙСКАЯ ПОРОДА



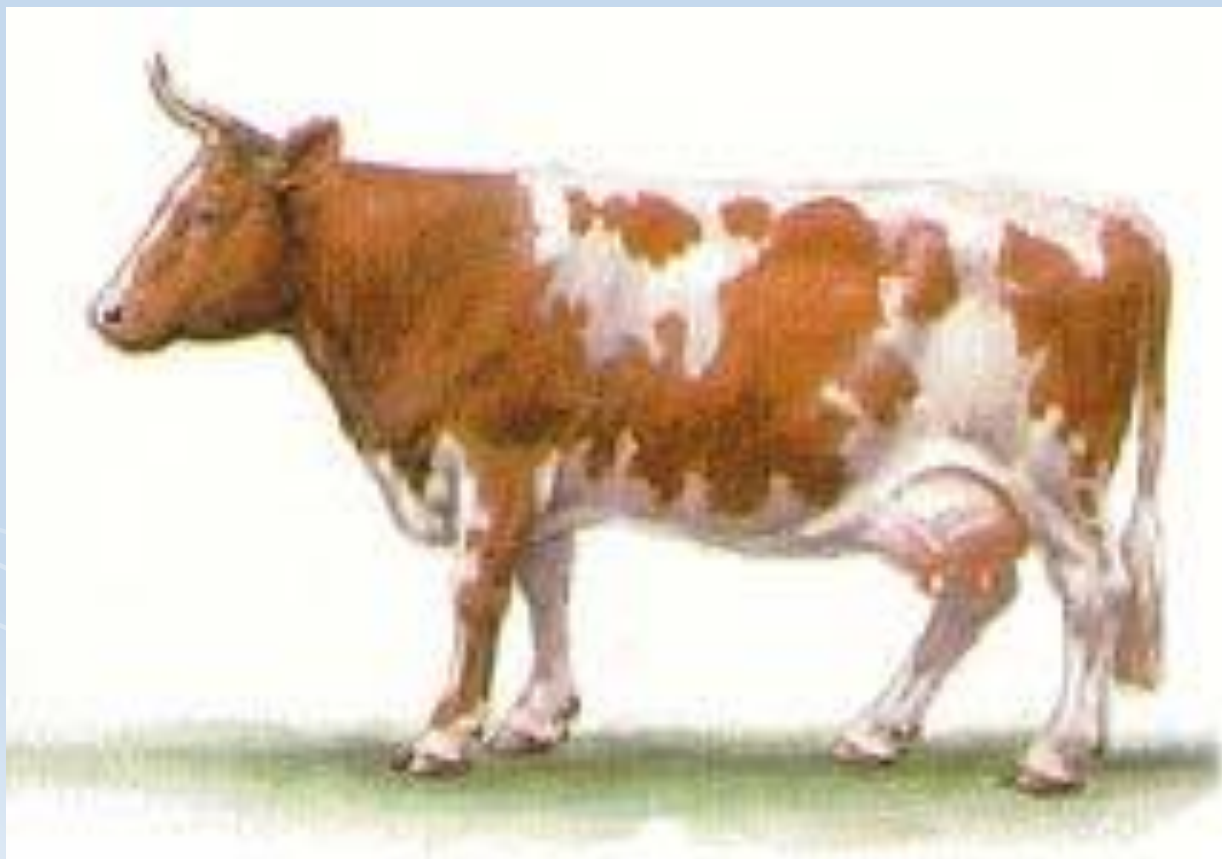
ТАГИЛЬСКАЯ ПОРОДА



ЧЕРНО-ПЕСТРАЯ ПОРОДА



АЙРШИРСКАЯ ПОРОДА



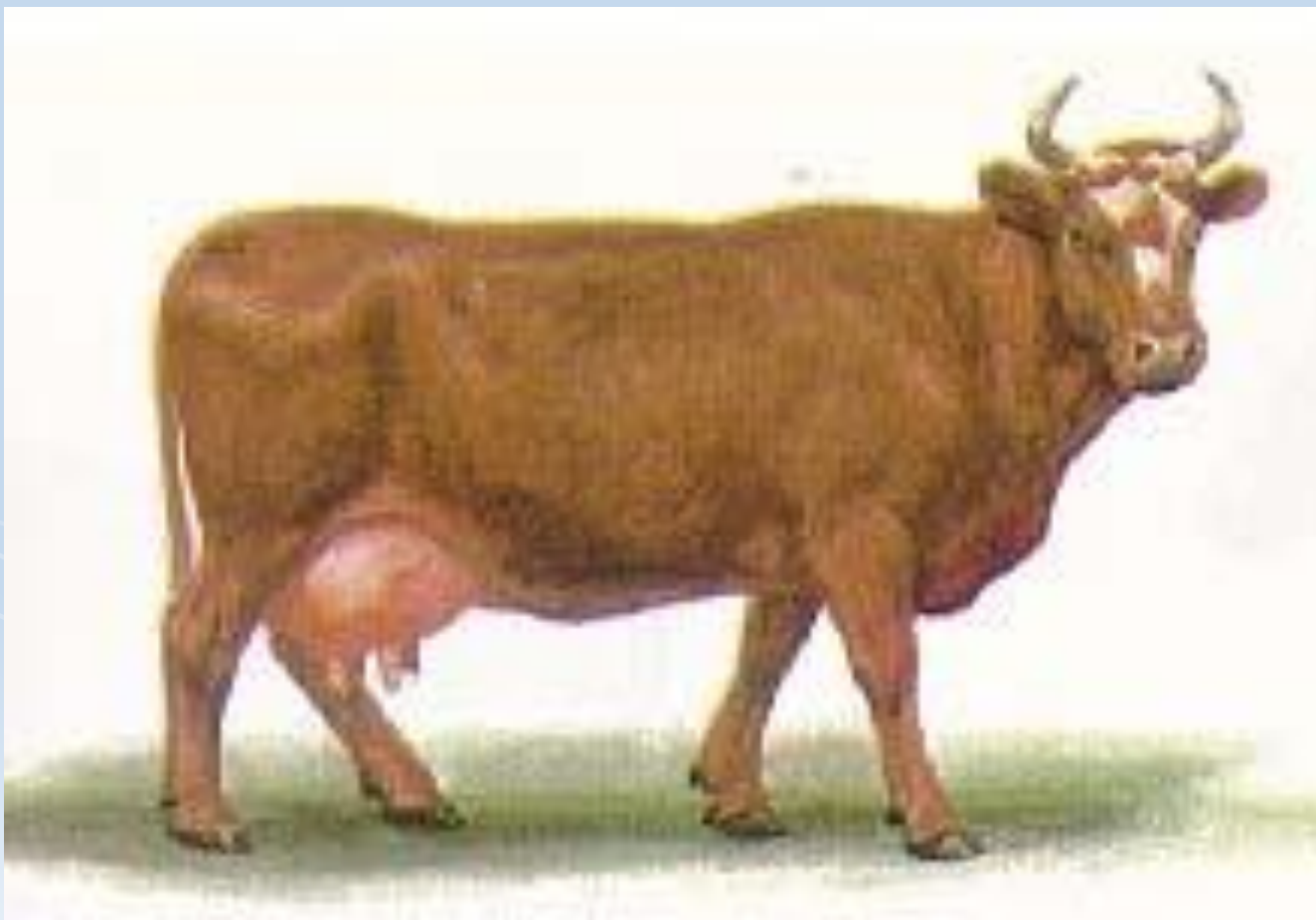
КОСТРОМСКАЯ ПОРОДА



ЯРОСЛАВСКАЯ ПОРОДА



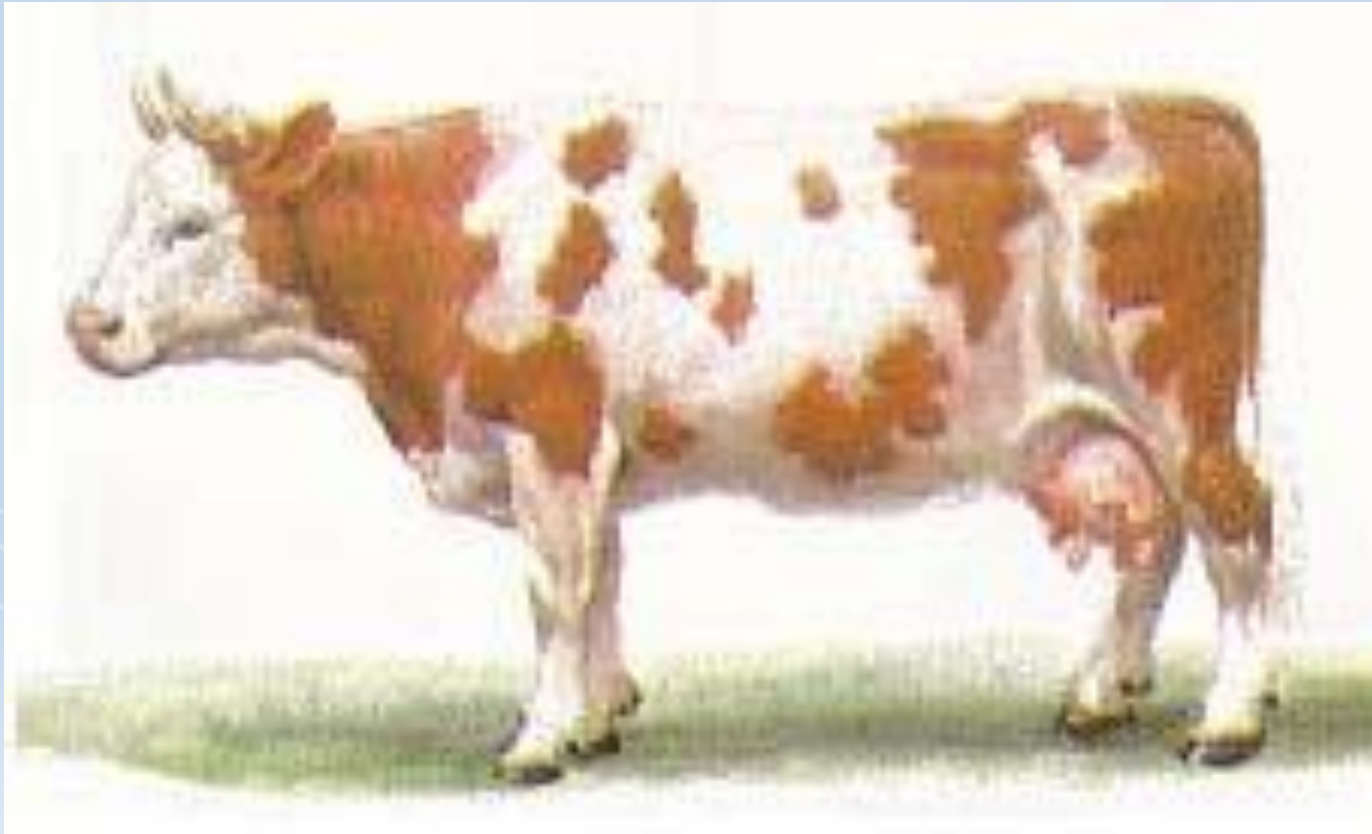
БЕСТУЖЕВСКАЯ ПОРОДА



ШВИЦКАЯ ПОРОДА



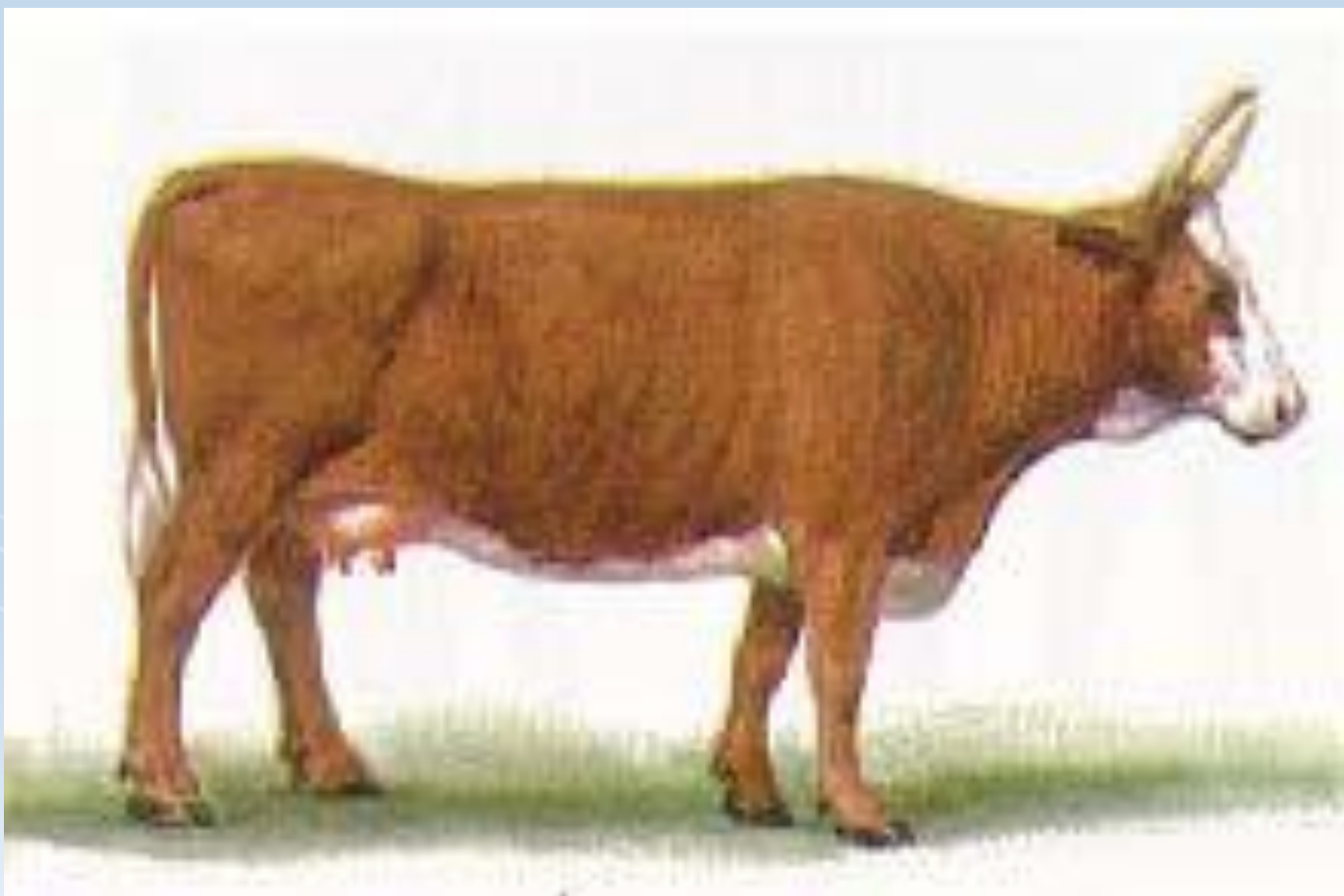
СИММЕНТАЛЬСКАЯ ПОРОДА



ГЕРЕФОРДСКАЯ ПОРОДА



КАЛМЫЦКАЯ ПОРОДА



КАЗАХСКАЯ БЕЛОГОЛОВАЯ ПОРОДА



АБЕРДИН-АНГУССКАЯ ПОРОДА



ШАРОЛЕ

