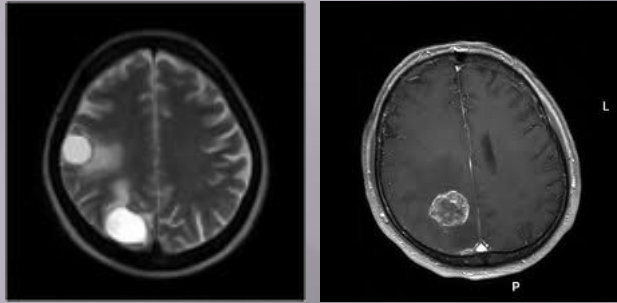


# ПОКАЗАННЯ ДО ГОСПІТАЛІЗАЦІЇ В НЕЙРОХІРУРГІЧНЕ ВІДДІЛЕННЯ КЗ «СУМСЬКА ОБЛАСНА КЛІНІЧНА ЛІКАРНЯ»



Госпіталізації в нейрохірургічне відділення підлягають жителі всіх районів області, жителі інших областей України, іноземці, які потребують невідкладної допомоги з приводу гострої черепно – мозкової травми.

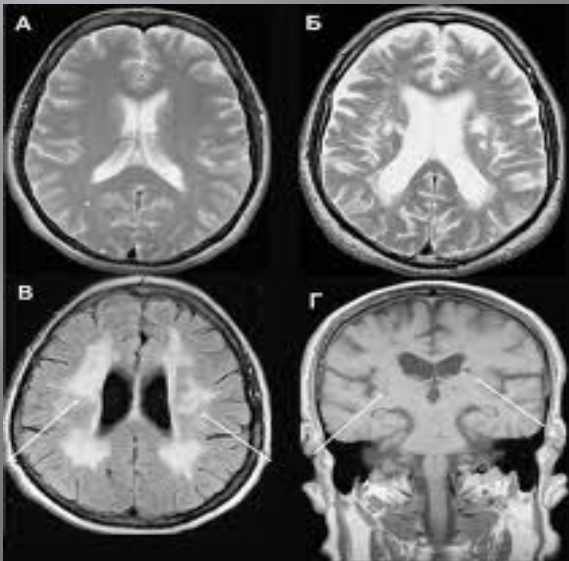
# Покази до екстреної госпіталізації хворих



- Черепно- мозкова травма:
  - Важка, закрита, ізольована черепно-мозкова травма незалежно від ступення важкості;
  - Відкрита, ізольована, проникаюча і непроникаюча черепно- мозкова травма незалежно від ступеня важкості;
- Травма хребта і спинного мозку:
  - Травма хребта без пошкодження спинного мозку;
  - Травма хребта з пошкодженням спинного мозку та корінців кінського хвоста і її наслідки, що потребують хірургічного втручання.
- Гостра травма периферичної нервової системи.



# Покази до планової госпіталізації хворих



- Травма периферичних нервів і сплетінь.
- Пухлини головного мозку, що потребують обов'язкового мікрохірургічного втручання.
- Судинні ураження головного і спинного мозку.
- Дискогенні радикуліти та інші больові синдроми, кили дисків.
- Гідроцефалія, епілепсія, вади розвитку, паразитні ураження, що потребують хірургічного втручання.
- Запальні захворювання ЦНС та їхні наслідки, що хірургічного втручання.
- Наслідки ЧМТ ( дефекти кісток черепа, твердої мозкової оболонки та інші).

**Головний мозок - це орган, яким  
ми думаємо, ніби ми думаємо.**

Амброз Бирс

