

An aerial photograph of the Earth showing a mix of green vegetation, brown and tan terrain, and blue water. The image is taken from a high angle, showing the curvature of the planet. The text 'РЕЛЪЕФ ЗЕМЛІ' is overlaid in the top right corner.

РЕЛЪЕФ ЗЕМЛІ

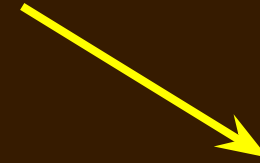
**РЕЛЬЕФ –
СОВОКУПНОСТЬ
НЕРОВНОСТЕЙ
ЗЕМНОЙ
ПОВЕРХНОСТИ**



РЕЛЬЕФ



МАТЕРИКИ



**ВПАДИНЫ
ОКЕАНОВ**



РЕЛЬЕФ МАТЕРИКОВ

ГОРЫ

РАВНИНЫ





ГОРЫ – ЭТО ВОЗВЫШЕНИЕ НА ЗЕМНОЙ ПОВЕРХНОСТИ С ЯВНО ВЫРАЖЕННЫМИ СКЛОНАМИ, ПОДОШВОЙ И ВЕРШИНОЙ, ВЫСОТОЙ БОЛЕЕ 200м ОТ ПОДОШВЫ ДО ВЕРШИНЫ.

ВЕРШИНА

СКЛОН

СКЛОН

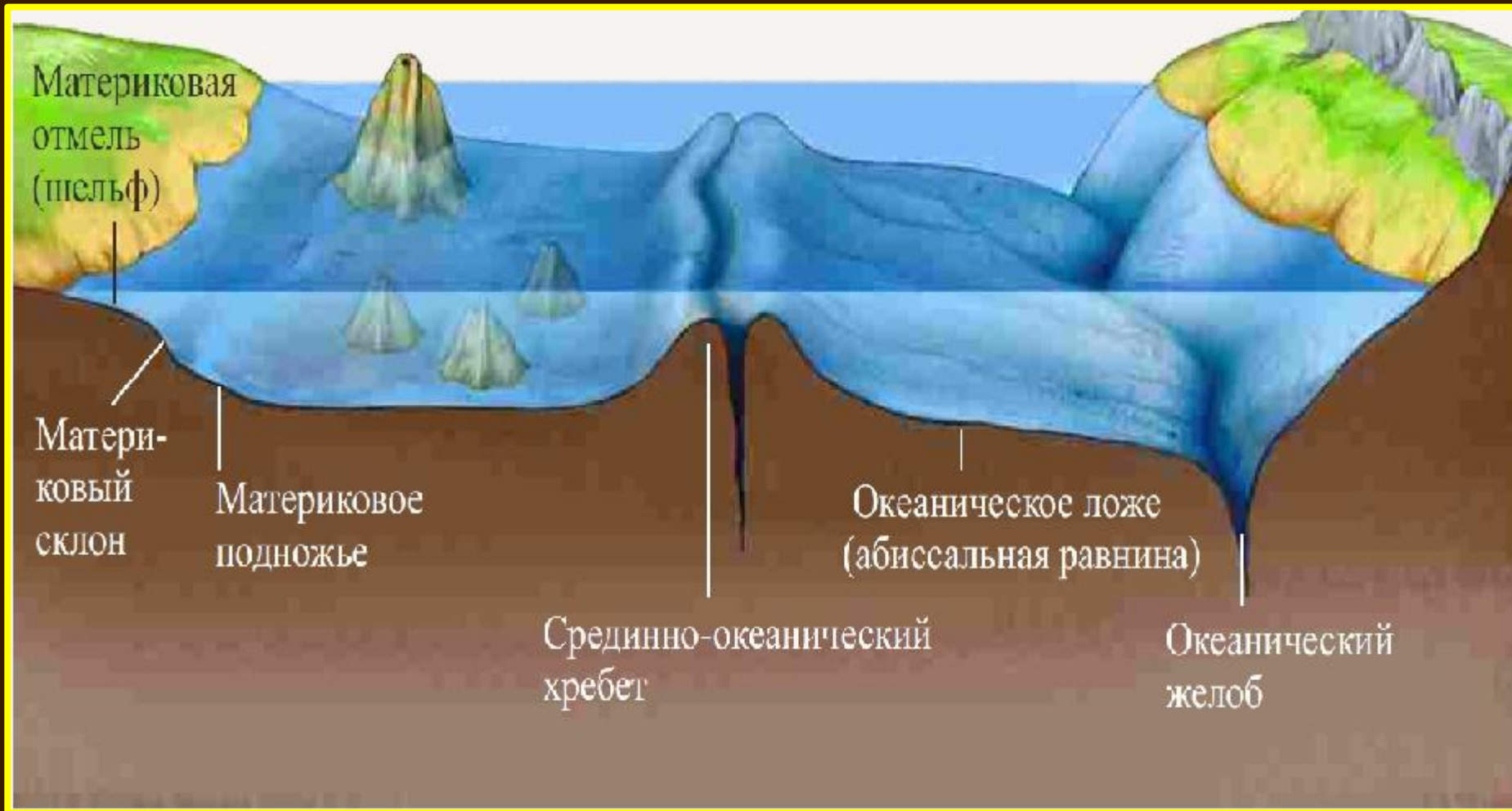
ПОДОШВА





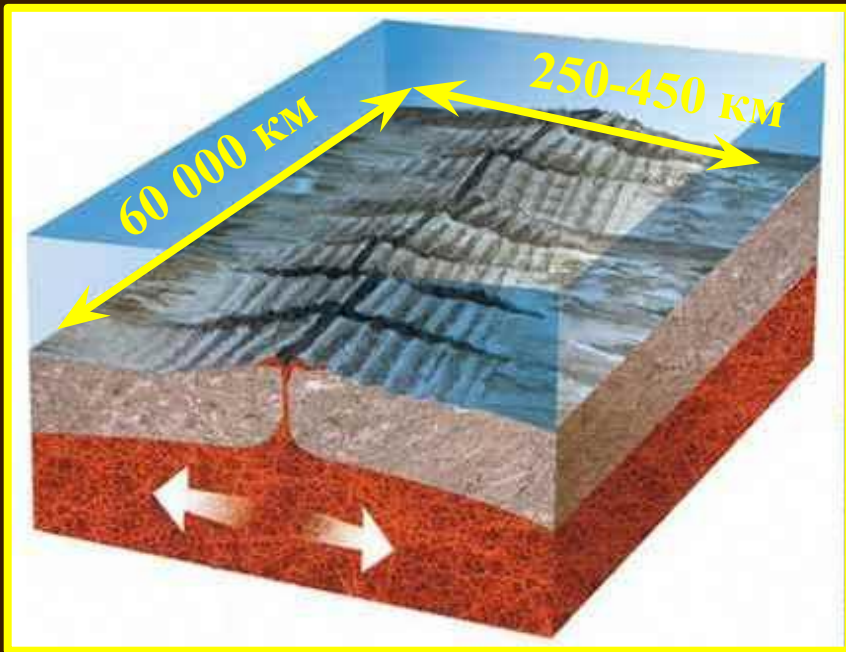
**РАВНИНЫ УЧАСТКИ ПОВЕРХНОСТИ
СУШИ, ДНА ОКЕАНОВ И МОРЕЙ,
ХАРАКТЕРИЗУЮЩИЕСЯ
НЕЗНАЧИТЕЛЬНЫМИ КОЛЕБАНИЯМИ
ВЫСОТ (до 200м).**

РЕЛЬЕФ ВПАДИН ОКЕАНОВ



**СОХ - КРУПНЕЙШИЕ
ФОРМЫ РЕЛЬЕФА
ДНА МИРОВОГО
ОКЕАНА,
ОБРАЗУЮЩИЕ
ЕДИНУЮ СИСТЕМУ
ГОРНЫХ
СООРУЖЕНИЙ
ПРОТЯЖЁННОСТЬЮ
СВЫШЕ 60 тыс. км, С
ОТНОСИТЕЛЬНЫМИ
ВЫСОТАМИ 2—3 тыс.
м И ШИРИНОЙ
250—450 км.**

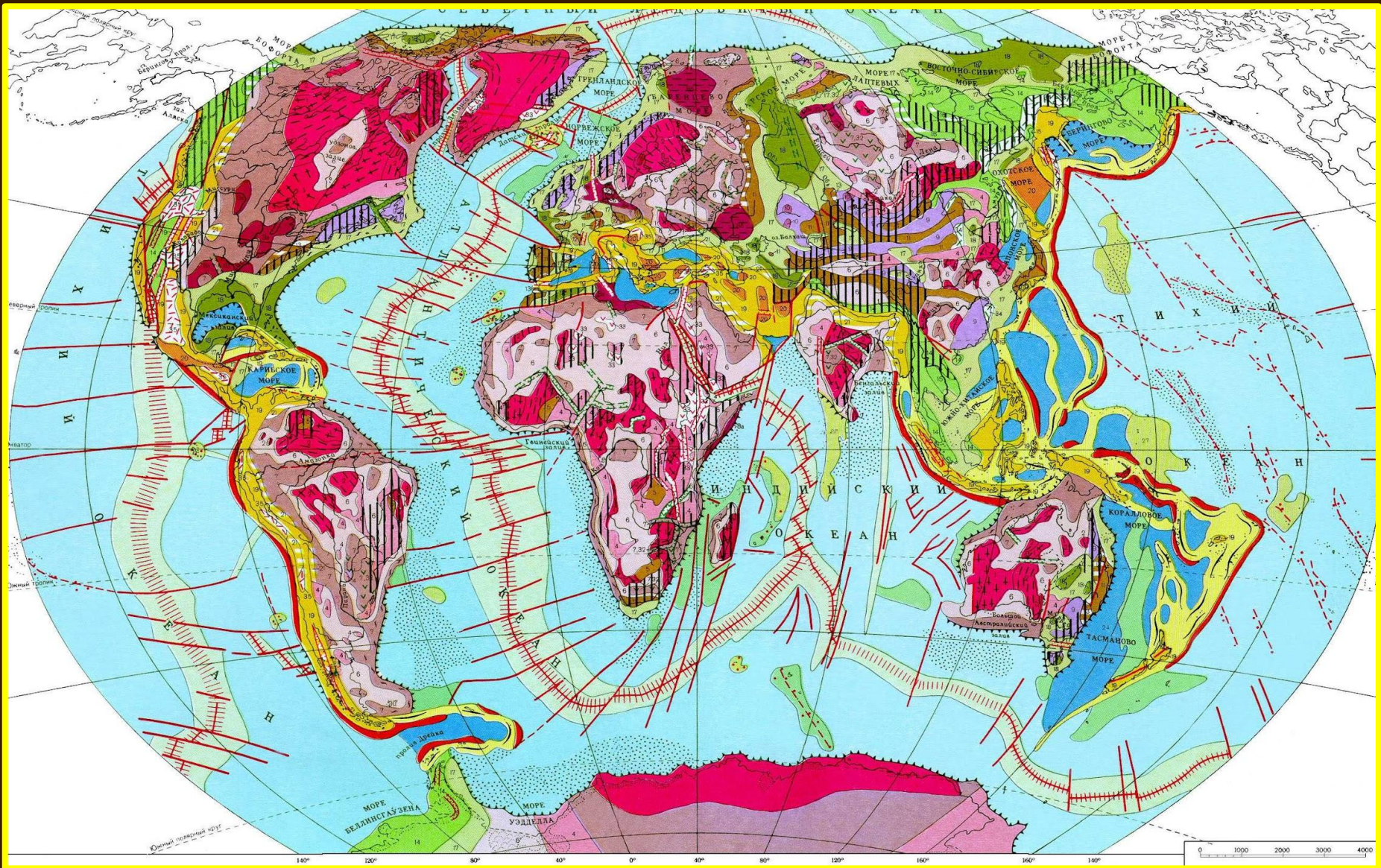




**СОХ
ИМЕЮТ ТРИ ОКЕАНА:**

- 1. ТИХИЙ**
- 2. АТЛАНТИЧЕСКИЙ**
- 3. ИНДИЙСКИЙ**





РЕЛЬЕФ



**ВНУТРЕННИЕ
ПРОЦЕССЫ
(ЭНДОГЕННЫЕ)**



**ВНЕШНИЕ
ПРОЦЕССЫ
(ЭКЗОГЕННЫЕ)**

ГОРЫ

**ВЫСОКИЕ
СРЕДНИЕ
НИЗКИЕ**

РАВНИНЫ

**НИЗМЕННОСТИ
ВОЗВЫШЕННОСТИ
ПЛОСКОГОРЬЯ**

НИЗКИЕ
(500-1000м)



СРЕДНИЕ
(1000-2000м)



ВЫСОКИЕ
(более 2000м)





НИЗМЕННОСТИ
(до 200м)



ВОЗВЫШЕННОСТИ
(200-500м)



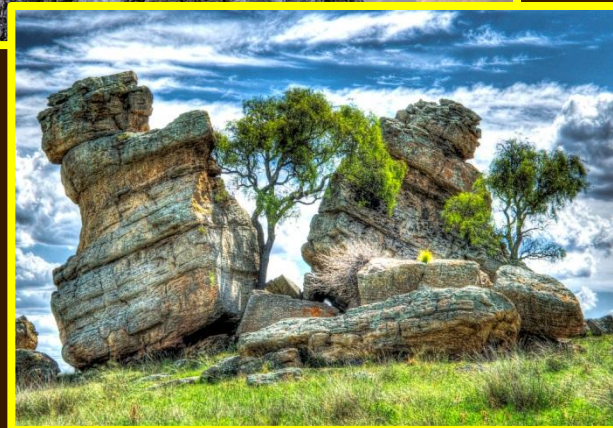
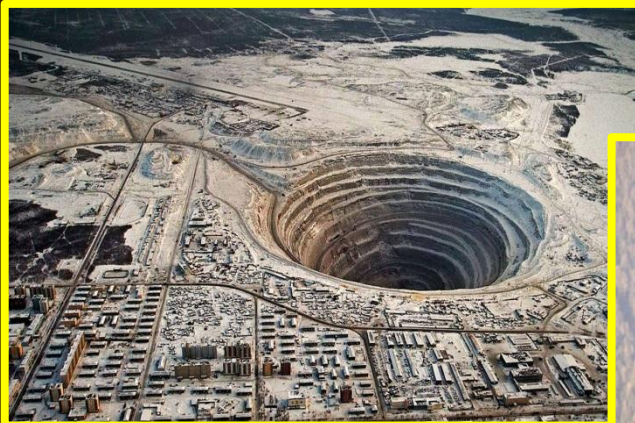
ПЛОСКОГОРЬЯ
(более 500м)

ВНУТРЕННИЕ ПРОЦЕССЫ



ОПУСКАНИЯ
ПОДНЯТИЯ
ВУЛКАНЫ
ЗЕМЛЕТРЯСЕНИЯ

ВНЕШНИЕ ПРОЦЕССЫ



РЕКИ
ВЕТРЫ
ВОЛНЫ
ЛЕДНИКИ
РАСТЕНИЯ
ЖИВОТНЫЕ
ЧЕЛОВЕК

ВЫПОЛНИТЕ ЗАДАНИЯ:

**1. РЕЛЬЕФ – СОВОКУПНОСТЬ НЕРОВНОСТЕЙ
ЗЕМНОЙ ПОВЕРХНОСТИ,
ОТЛИЧАЮЩИХСЯ ПО РАЗМЕРАМ,
ПРОИСХОЖДЕНИЮ И ВОЗРАСТУ.
ПРИВЕДИТЕ ПРИМЕРЫ ЭТИХ ОТЛИЧИЙ.**

- ПО РАЗМЕРАМ –**
- ПО ПРОИСХОЖДЕНИЮ –**
- ПО ВОЗРАСТУ -**

**2. УКАЖИТЕ ТОЛЬКО ТЕ ФОРМЫ
ПОВЕРХНОСТИ, КОТОРЫЕ
РАСПОЛОЖЕНЫ НА СУШЕ.**

А) МАТЕРИКОВЫЕ СКЛОНЫ

Б) МАТЕРИКОВЫЕ ПОДНЯТИЯ

В) ОКЕАНИЧЕСКИЕ КОТЛОВИНЫ

Г) ВОЗВЫШЕННОСТИ

Д) НИЗМЕННОСТИ

Е) РАВНИНЫ

Ж) ПЛОСКОГОРЬЯ

З) ЛОЖЕ ОКЕАНА

И) ШЕЛЬФ

К) ГОРЫ

3. ПОЛЬЗУЯСЬ ФИЗИЧЕСКОЙ КАРТОЙ И КАРТОЙ «СТРОЕНИЕ ЗЕМНОЙ КОРЫ», УСТАНОВИТЕ ФОРМЫ РЕЛЬЕФА ДРЕВНИХ ПЛАТФОРМ.

<i>ПЛАТФОРМЫ</i>	<i>ФОРМЫ РЕЛЬЕФА</i>
ВОСТОЧНО-ЕВРОПЕЙСКАЯ	
СИБИРСКАЯ	
КИТАЙСКО-КОРЕЙСКАЯ	
ИНДИЙСКАЯ	
ЮЖНО-АМЕРИКАНСКАЯ	