

*Интерьер.

Подготовила Учитель технологии
Левицкая Е.Г.

МБОУ СОШ №1 с. Анучино Приморского края.

2014 г.

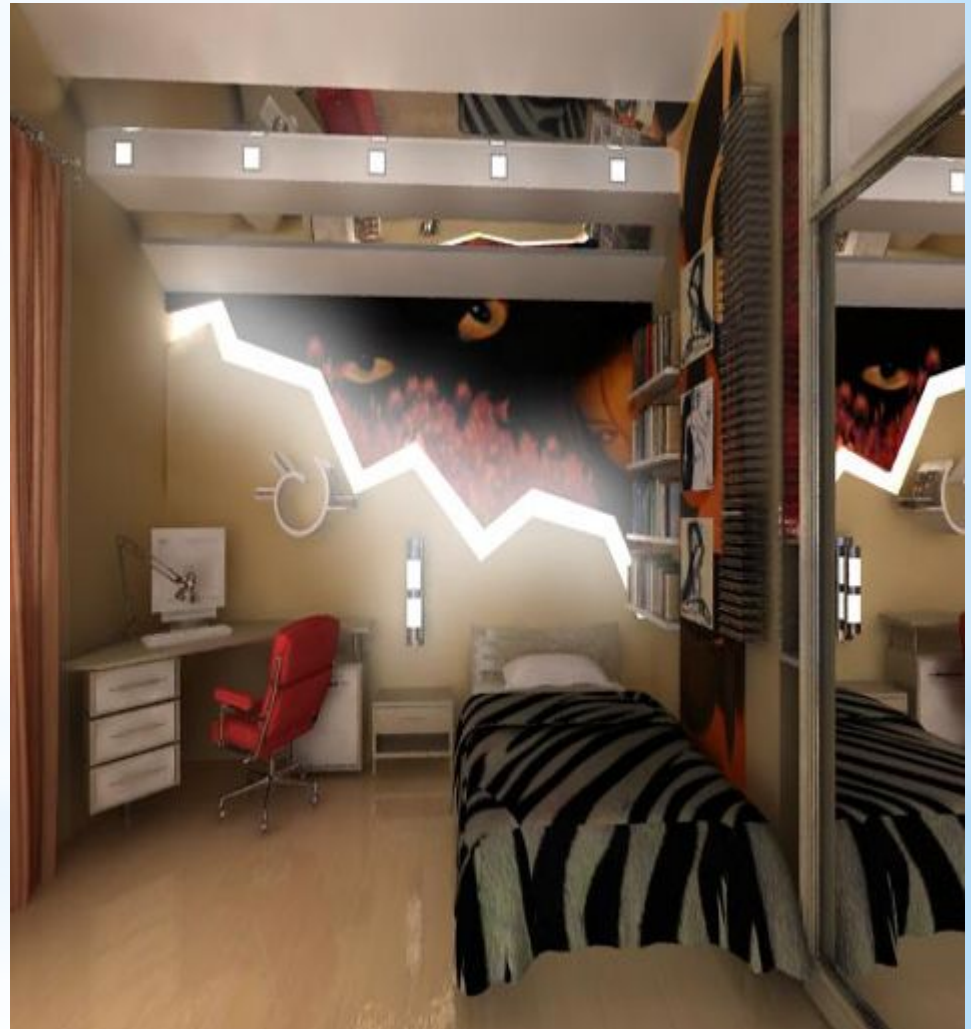


- * **Интерьер** – архитектурно и художественно оформленное внутреннее пространство здания
- * или квартиры обеспечивающее человеку эстетическое восприятие и благоприятные условия жизнедеятельности; внутреннее пространство здания или отдельного помещения, архитектурное решение которого определяется его функциональным назначением



Дизайн:

В основе дизайна интерьера лежит синтез прагматических и художественных идей и решений, направленных на улучшение условий существования человека в целостной эстетически совершенной форме.



* Составляющие интерьера:

Интерьер складывается из трёх составляющих: строительная оболочка — пол, стены, потолок; предметное наполнение (оборудование, мебель); функциональные процессы, формирующие и пространство, и чувственно-психологическую атмосферу





*Тенденции в дизайне

Современный интерьерный дизайн характерен различными, внешне даже противоречивыми тенденциями: с одной стороны, стремлением максимально насытить пространство интерьера техническими устройствами, специальным оборудованием (системы кондиционирования, компьютерная техника и т. п.), с другой — «приближением» к природе, включением в интерьер естественно-природных компонентов.









* Основные качества интерьера:

Функциональность

Гигиеничность

Эстетика



*Композиция интерьера:

Это особое
расположение и
соотношение его
составных частей:
мебели, светильников,
бытового
оборудования,
функциональных зон.



*Стиль интерьера -

ЭТО ЯЗЫК
архитектуры,
проекта, композиции
и как любой другой
живой язык,
перенимает языки,
отдельные слова из
других направлений.



Современные стили в интерьере :

отражают философию настоящего времени в его стремлении максимально облегчить быт и подчеркнуть индивидуальность каждого члена семьи. Основной девиз современных стилей - функциональность, простота и легкость в применении и использовании

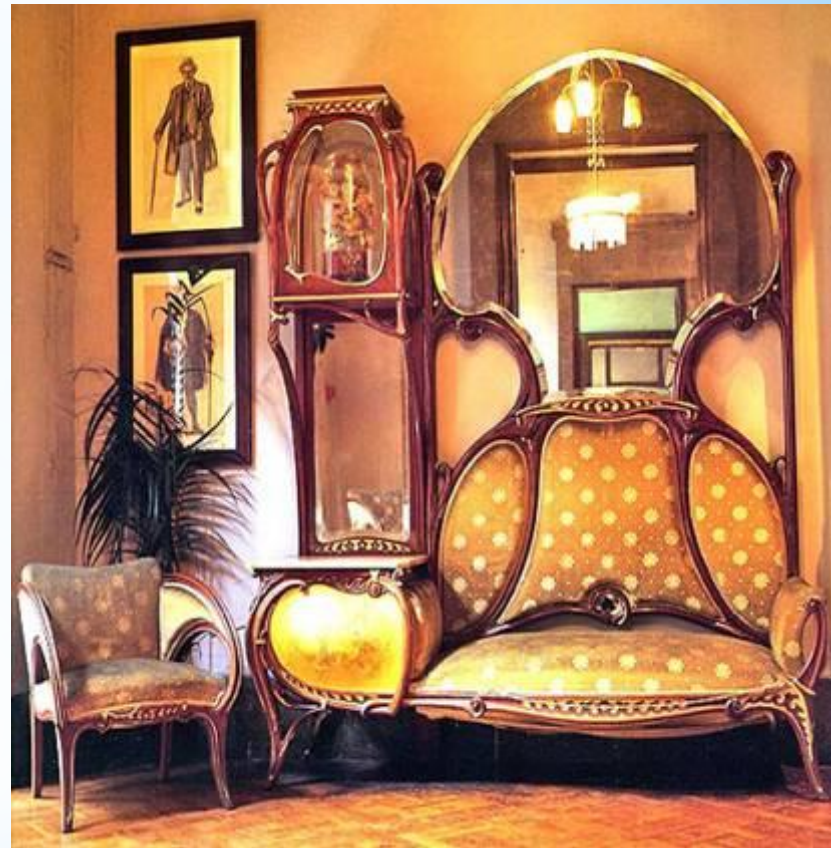
Ар-деко в интерьере:

Для него характерно сочетание монументальных утяжеленных форм с изощренным украшательством. Ар-деко сочетал элементы стиля модерн, кубизма и экспрессионизма, выразительные особенности технического дизайна. Позднее (после 1920-х годов) он проявился в оформлении и украшении интерьеров фешенебельных отелей, салонов.



Модерн (новейший,
современный) -

стиль в искусстве, архитектуре
и дизайне конца XIX - начала XX
века (другие названия: ар нуво
во Франции и Англии). В основе
модерна лежала идея
преобразования мира по
законам красоты. Для модерна
характерна антиэклектичность.
Структура модерна синтетична,
она объединяет все виды
искусства.



Стиль Хай-тек -

стилевое течение, разновидность архитектурного техницизма. Термин представляет собой сокращение от английского high technology - "высокая технология«.

В архитектуре и дизайне хай-тек оформился в середине 1970-х годов как способ наиболее полного выражения достижений науки и техники.



Винтаж.

Винтажный стиль — современное направление в моде и дизайне интерьера, основанное на сочетании в композиции и декорировании современных и старинных предметов, а также искусственно «состаренные» вещи. Слово vintage пришло из французского языка и означает высококлассное вино многолетней выдержки.



Китч (Кич) в интерьере.

Китч - предметы плохого вкуса, синоним псевдоискусства, лишённого индивидуальности. Как правило китч - непрофессиональная подделка, нечто модное, сиюминутное, эффектное, привлекающее внимание, выполнено быстро из подручного материала, некачественно тиражирующее популярные образцы.

Определяется немецким словом kitsch, означающим старую вещь, продаваемую за новую.



Минимализм :

Минимализм в современном дизайне конца XX века - направление, связанное с возвратом к простоте формы. Детали сводились к минимуму или исчезали совсем, элементарные геометрические формы определяли силуэт, объем.

