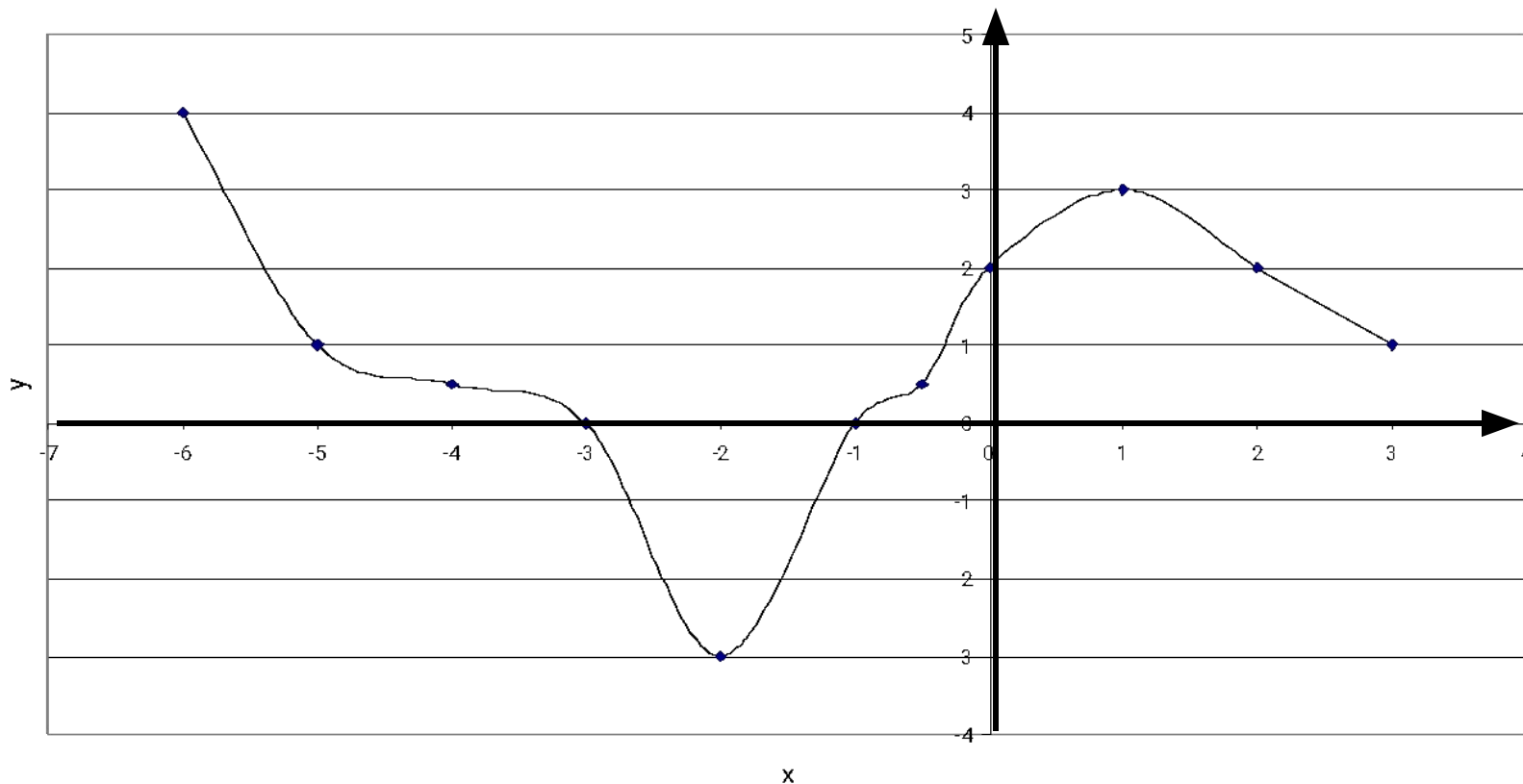
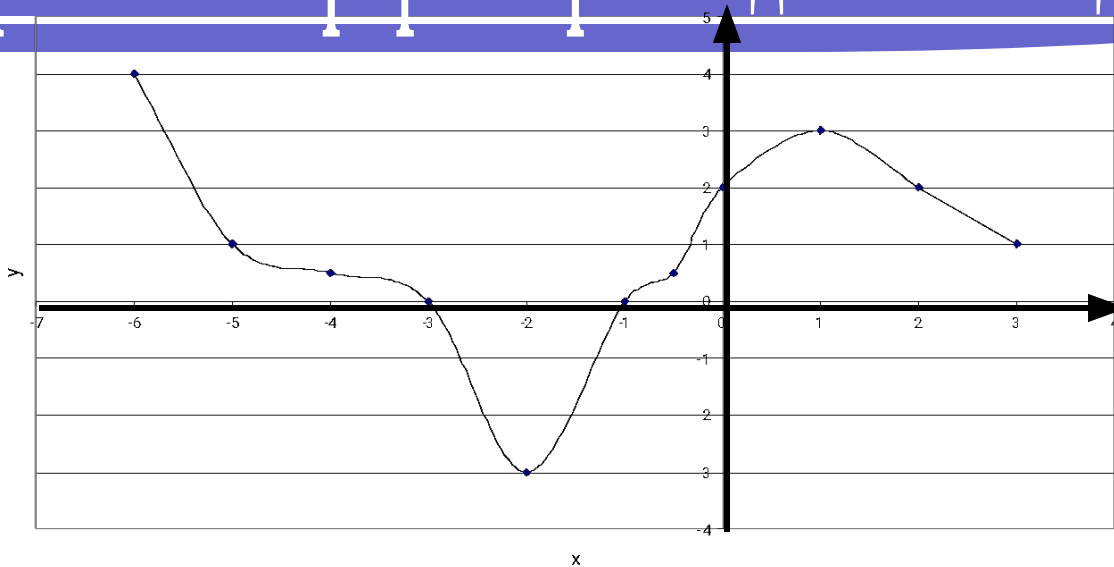


# Применение графика производной к исследованию функции

На рисунке – график производной некоторой функции. Назвать точки **min** и **max** функции.



# Применение графика производной к исследованию функции



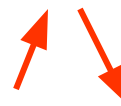
$x \in [-6; -3], y' > 0$  функция возрастает

функция убывает,  $x = -3$  – точка max;

$x \in [-3; -1], y' < 0$  функция убывает,

функция возрастает,  $x = -1$  – точка min

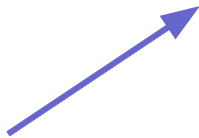


$x \in [-3; -1], y' < 0$



$x \in [-1; 3], y' > 0$



# Применение графика производной к исследованию функции

<b>Производная</b>	+	-	+
<b>Функция</b>			
	точка max $x = -3$		точка min $x = 1$