

Шов сухожилія

История травматологии

- Египетские жрецы
- Гиппократ
- Иван Фёдорович Буш
- Николай Иванович Пирогов



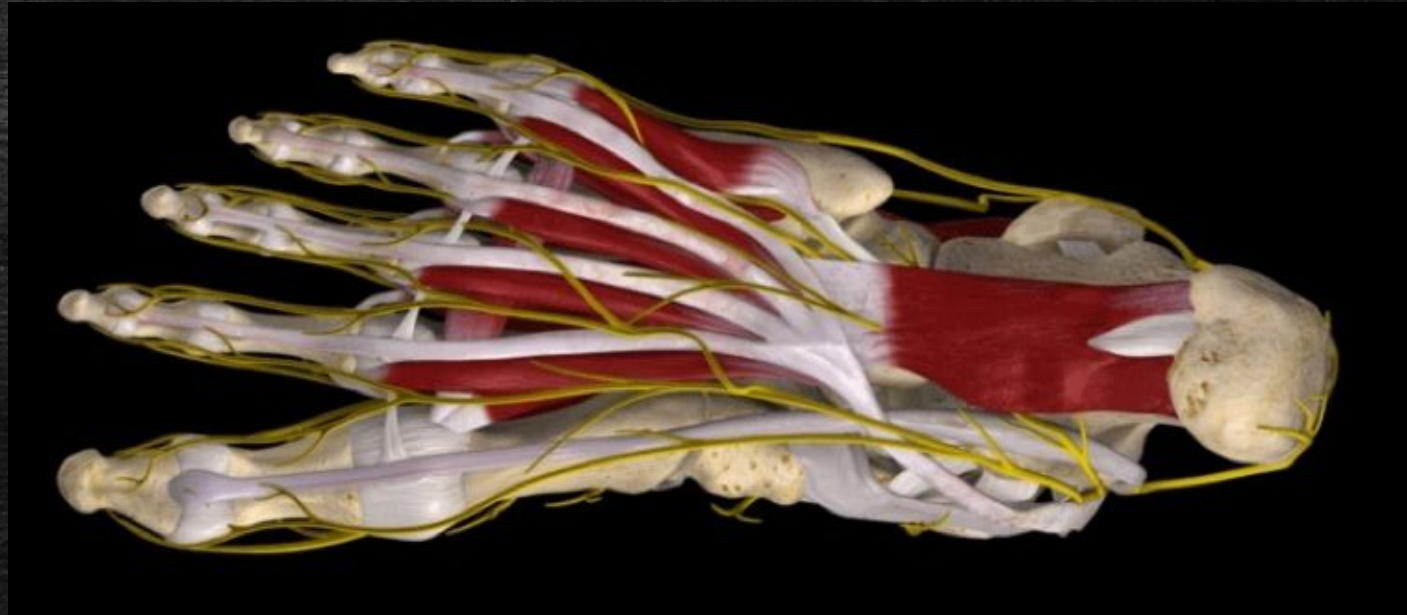
Какие травмы могут быть?

- Переломы
- Вывихи
- Надрыв/Разрыв



Сухожилия (tendo):

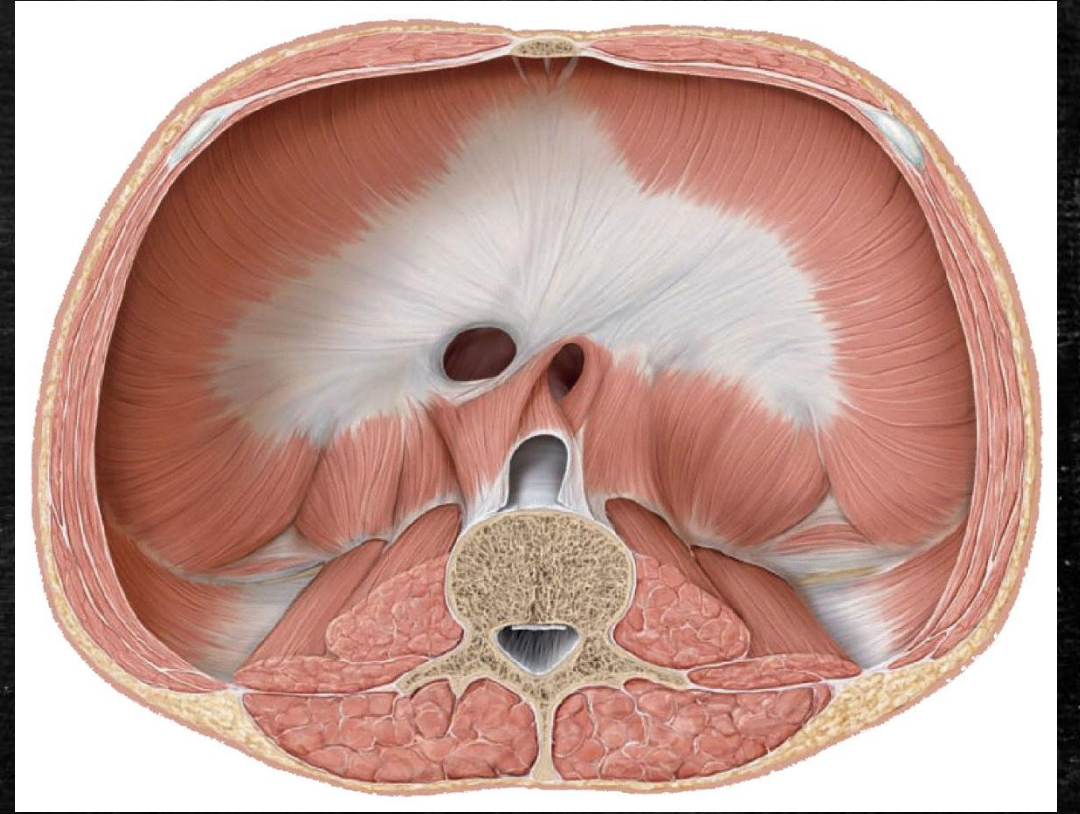
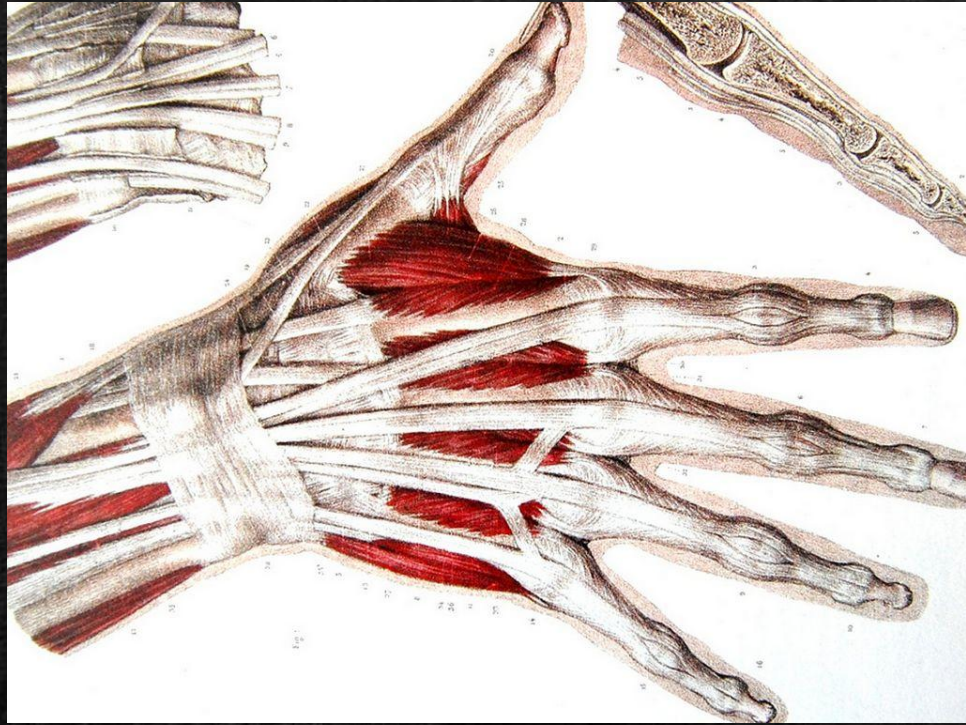
- образования из **соединительной ткани**
- концевая структура **поперечно-полосатых мышц**
- структуры **прикрепляющие мышцы к костям скелета**

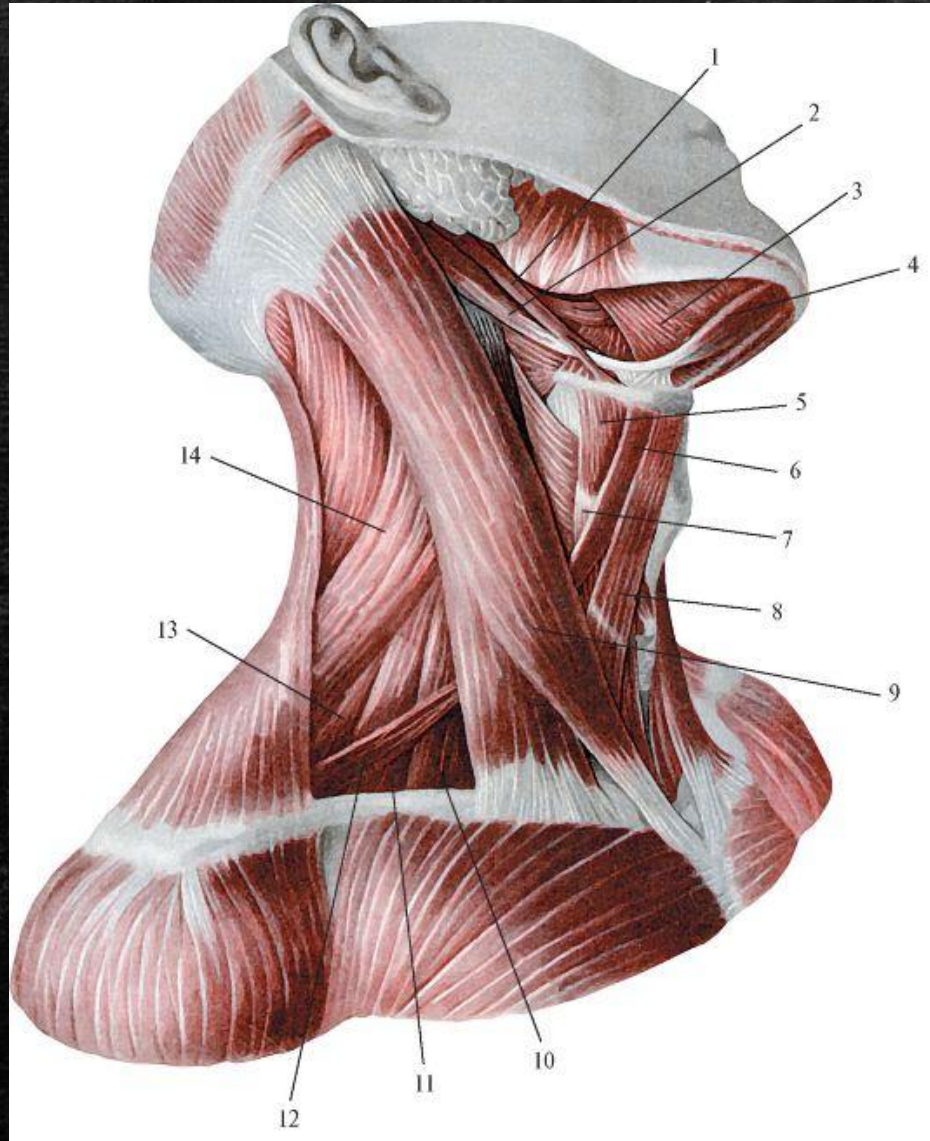


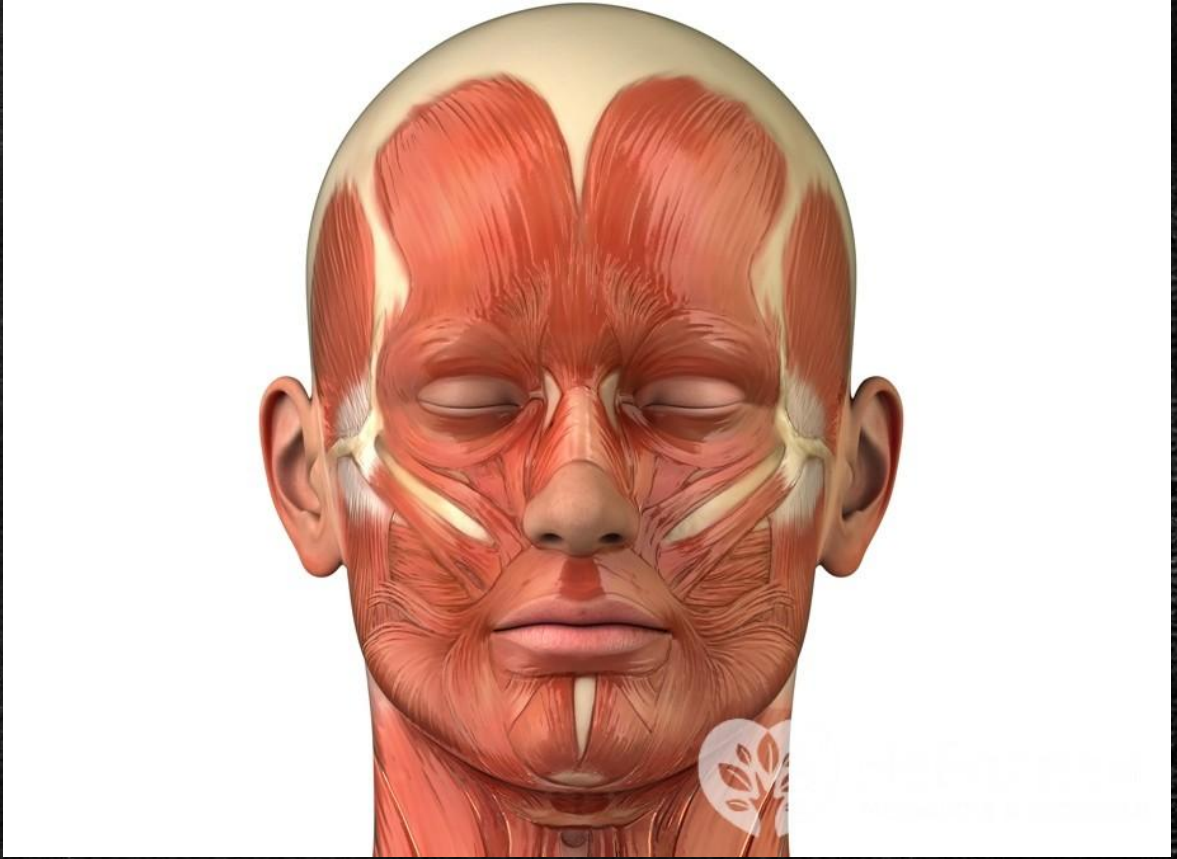
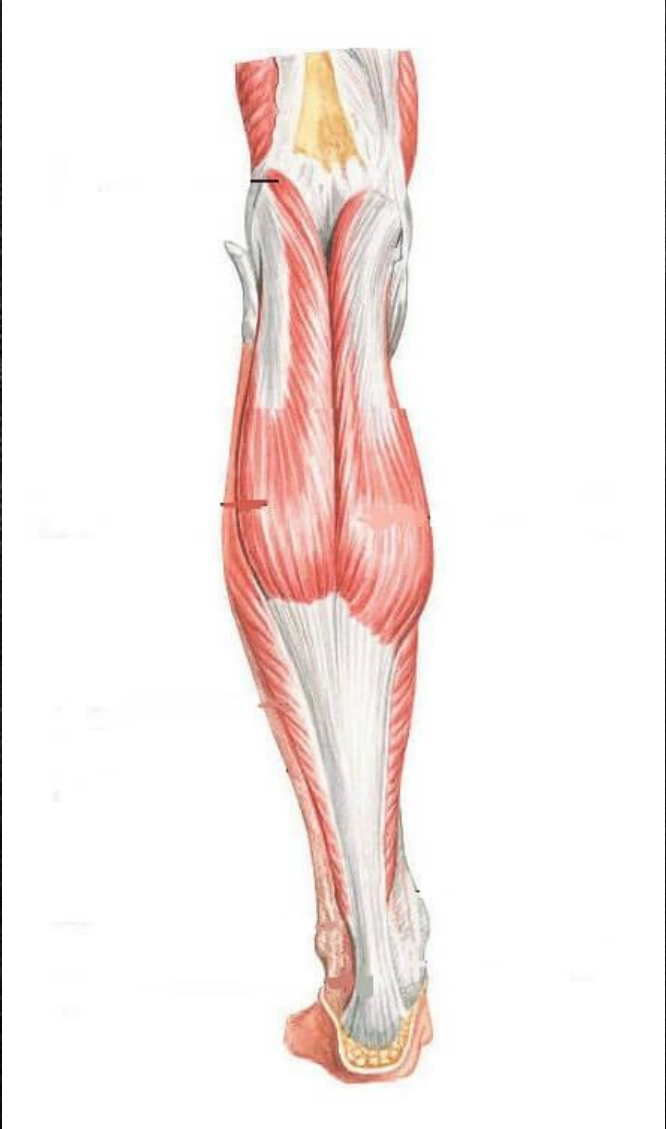
Основное функциональное значение сухожилий:
- фиксируя места прикрепления мышц к костям, они обеспечивают передачу мышечных усилий на костные рычаги

Структура сухожилия









Шов сухожилия

Требования к швам на сухожилиях

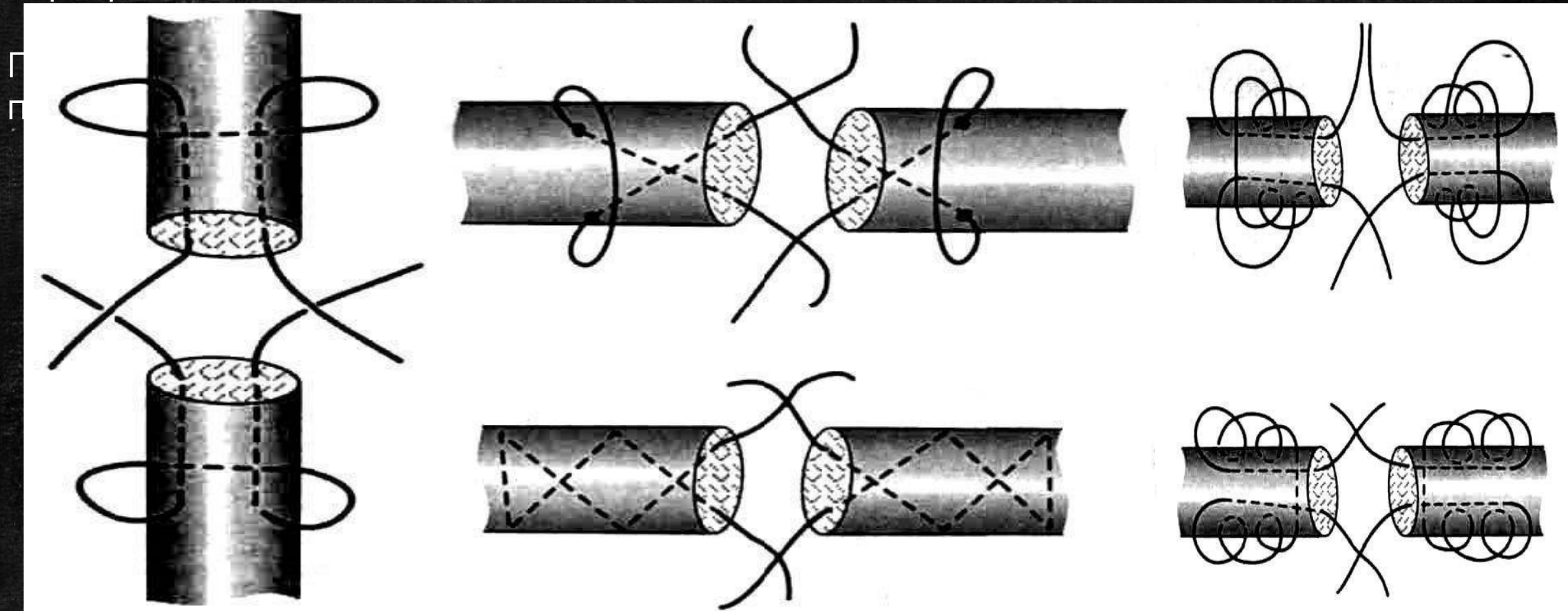
1. Просто и легко выполняется.
2. В минимальной степени нарушет кровообращение, для чего в узлы и петли необходимо захватывать небольшое количество пучков.
3. Сохраняет гладкую, скользящую поверхность сухожилия. На поверхность должно выступать минимальное количество стежков и узлов.
4. Крепко удерживает концы и не допускать разволокнения сухожилия.



Узловые циркулярные швы

П-образные швы (с прямым ходом нитей, одностежковые, многостежковые)

Крестообразные швы (с однократным и многократным перекрещиванием нитей)





Спасибо за внимание