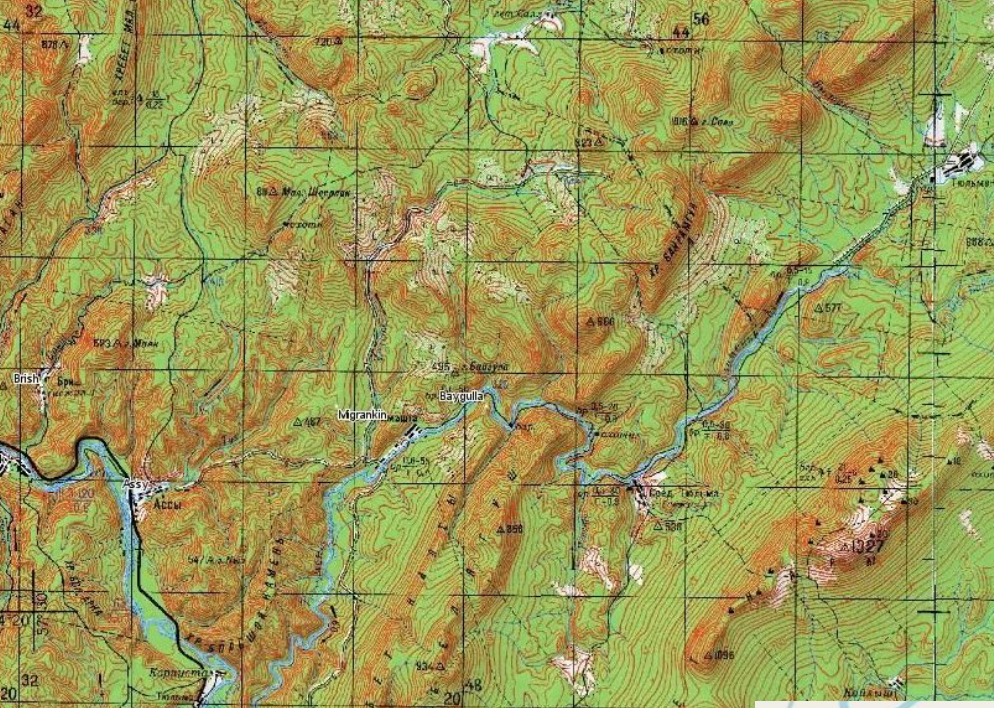


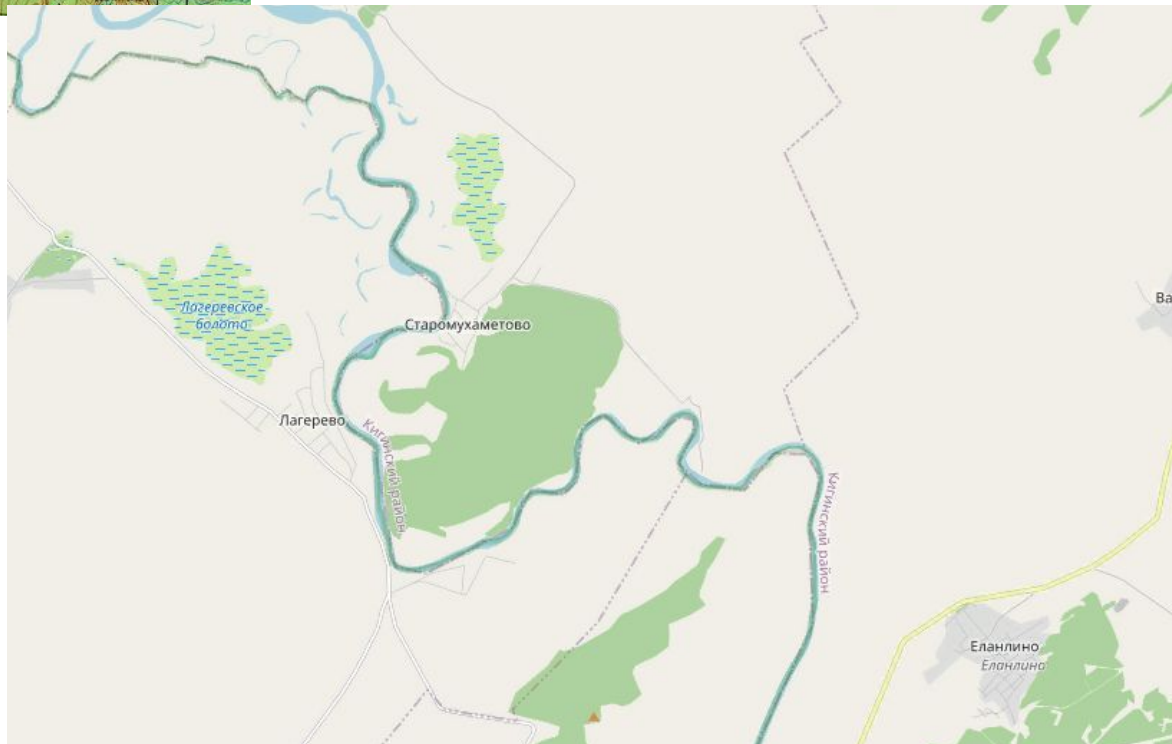
Основы работы с картографическим материалом и устройствами для навигации

Географическая карта — это построенное в картографической проекции, уменьшенное, обобщённое изображение поверхности Земли, другого небесного тела или внеземного пространства, показывающее расположенные на ней объекты или явления в определённой системе условных знаков.

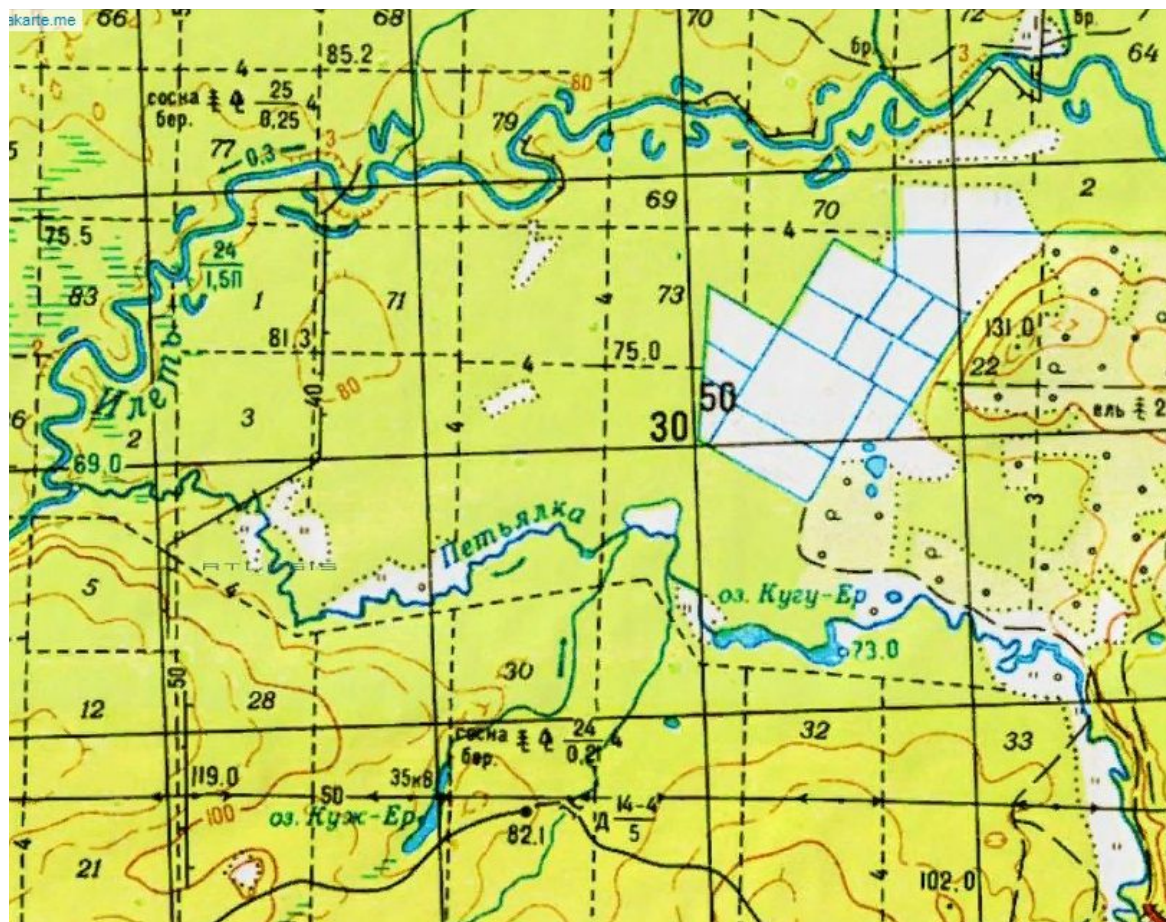


Топографическ ие

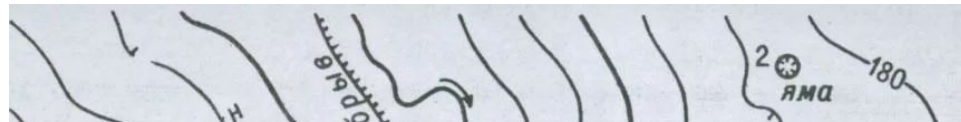
Электронны е



- Топографическая карта — географическая карта универсального назначения, на которой подробно изображена местность.



- Дороги и просеки
- Гидрология
- Рельеф
- Растительность



Растительный покров

	Обозначения харак. лесов. Числитель - высота дерева, знаменатель - диаметр ствола, число справа - расстояние между деревьями в метрах	<i>бер</i>  <i>клен</i>	Лиственный лес (в данном случае береза и клен)
<i>бер</i>  <i>ель</i>	Смешанный лес (в данном случае ель и береза)	<i>ель</i>  <i>сосна</i>	Хвойный лес
1  2 	Отдельно стоящее дерево: 1-хвойное, 2-лиственное		Вырубленный лес
	Редкий лес		Кустарники
	Луговая растительность ниже 1м		Мелкая поросль и молодая посадка
	Высокая трава		Моховая растительность

Масштаб

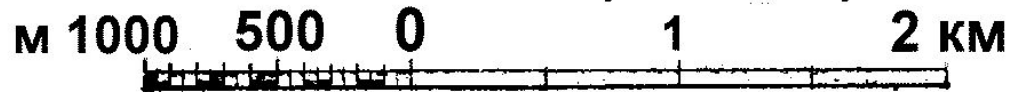
1:25 000

в 1 сантиметре 250 метров



1:50 000

в 1 сантиметре 500 метров



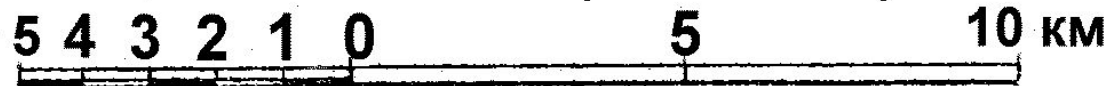
1:100 000

в 1 сантиметре 1 километр



1:200 000

в 1 сантиметре 2 километра



Электронная карта — картографическое изображение, сгенерированное на основе данных цифровых карт и визуализированное на видеомониторе компьютера или видеоэкране др. устройства (например, спутникового навигатор





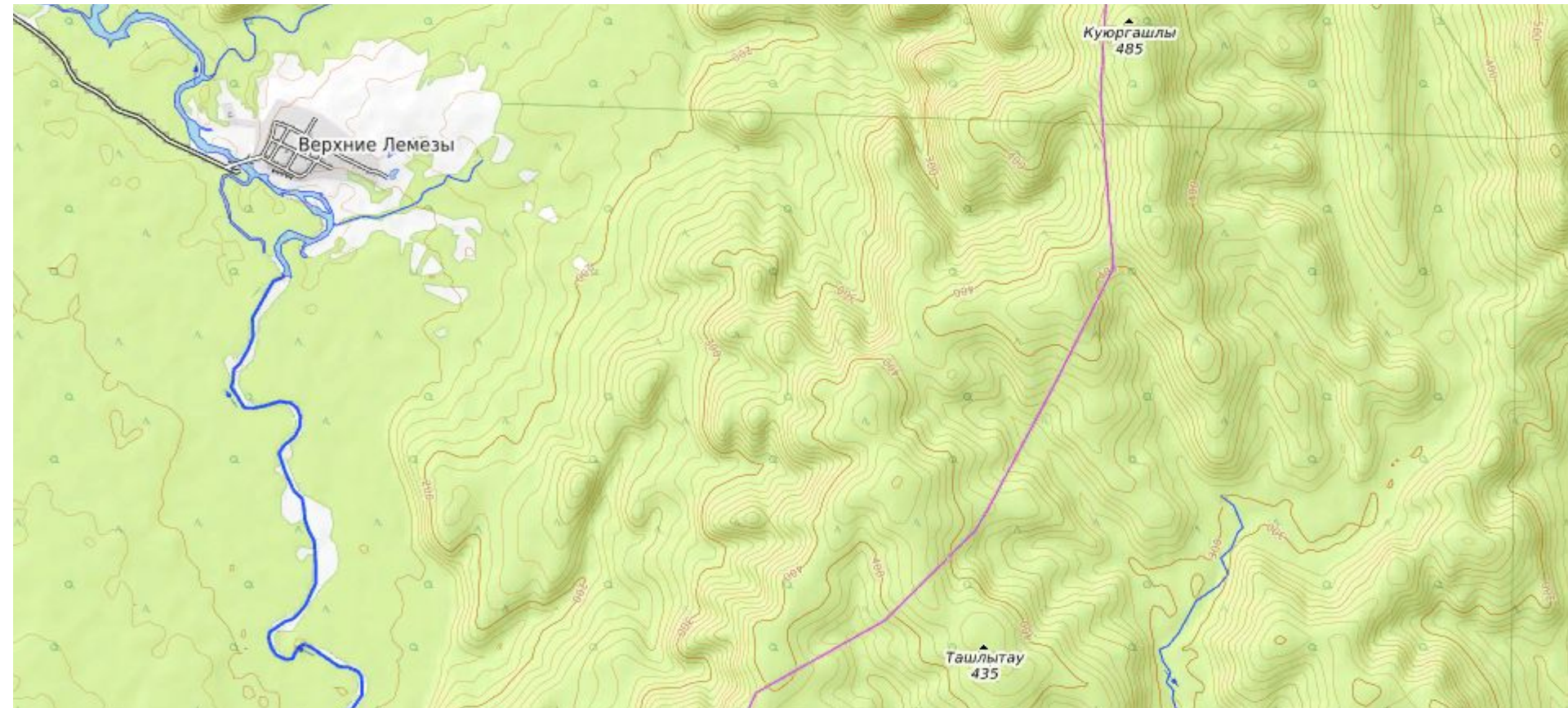
OpenStreetMap

Open street map

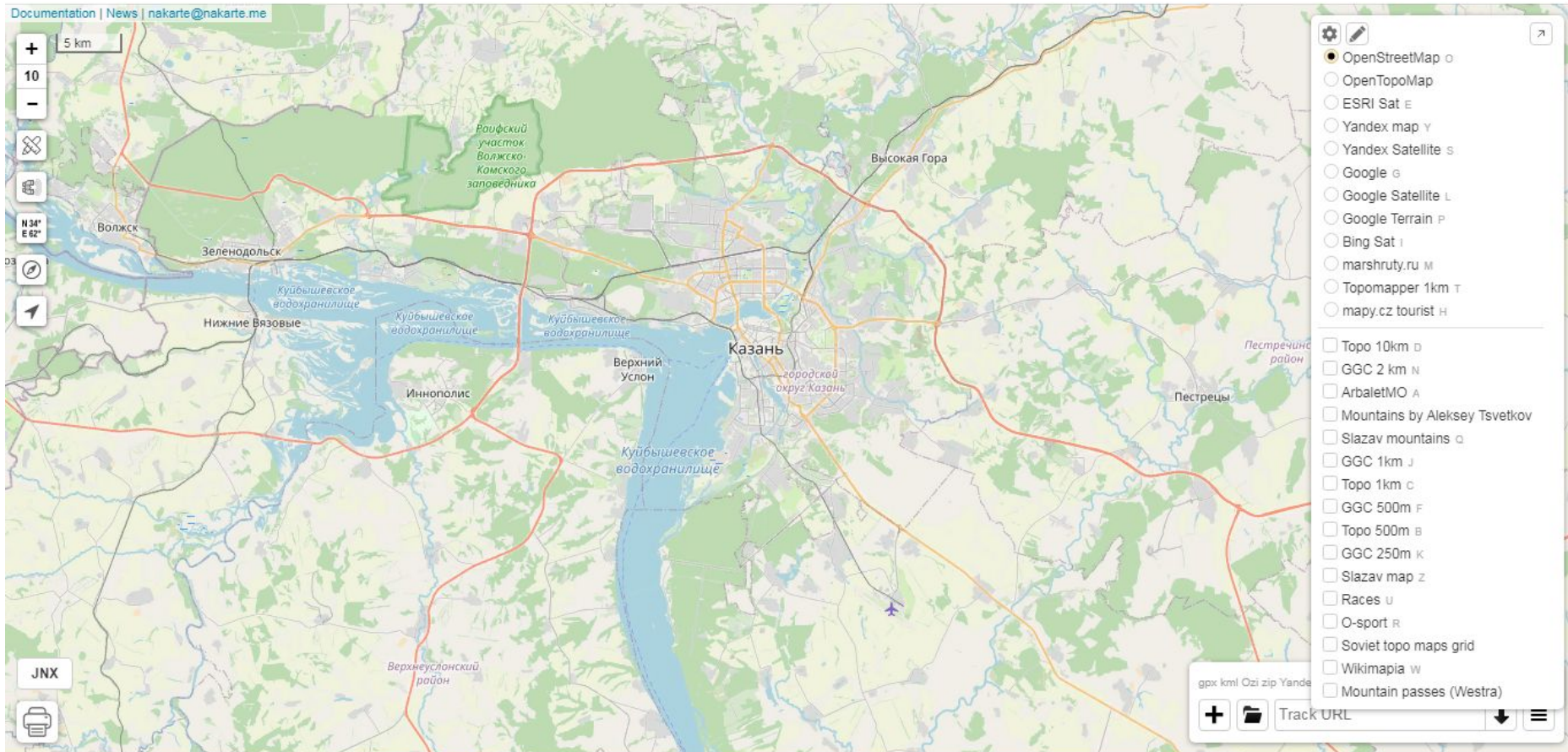
OpenStreetMap (дословно «открытая карта улиц»), сокращённо OSM — некоммерческий веб-картографический проект по созданию силами сообщества участников — пользователей Интернета подробной свободной и бесплатной географической карты мира.



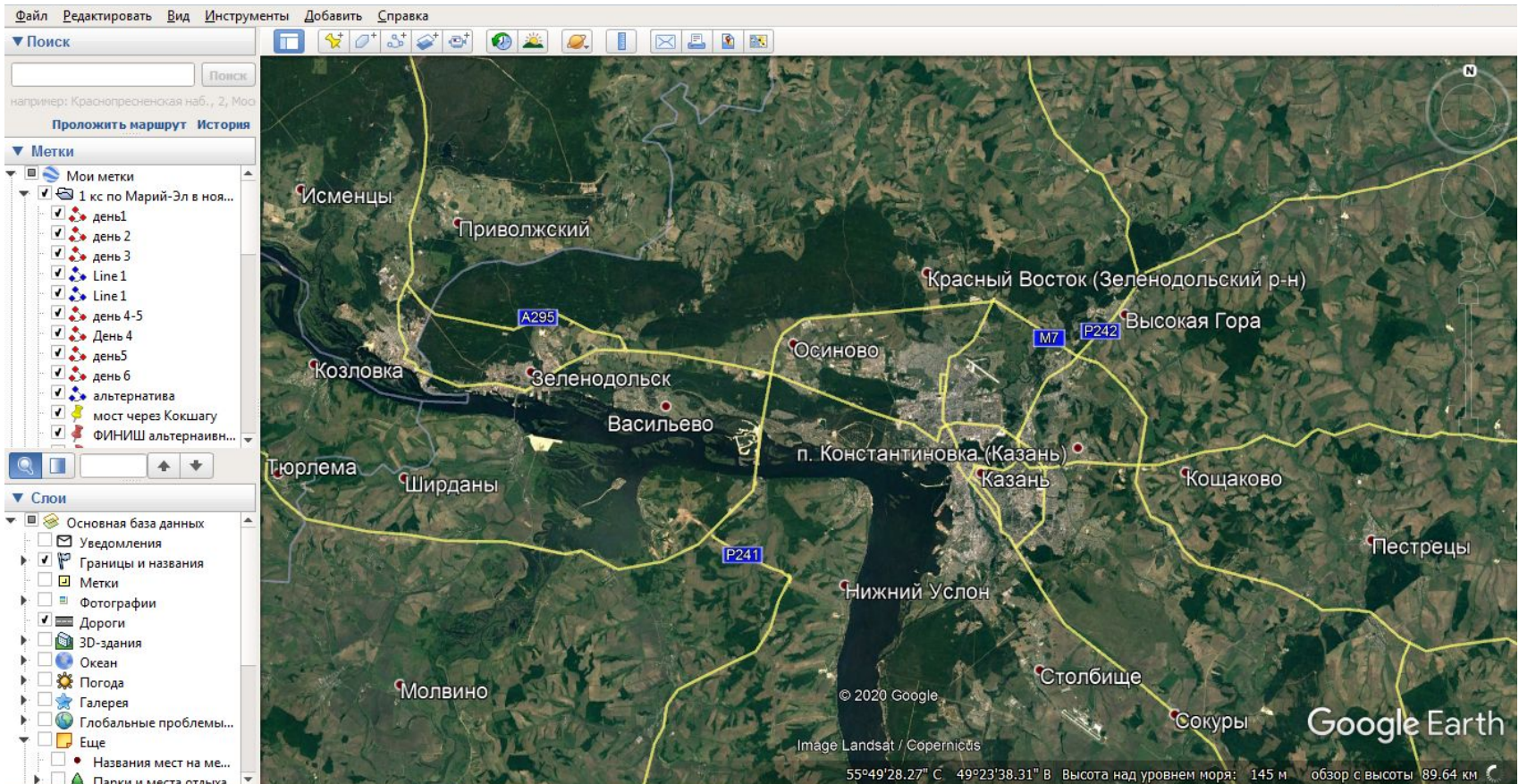
Open topo map



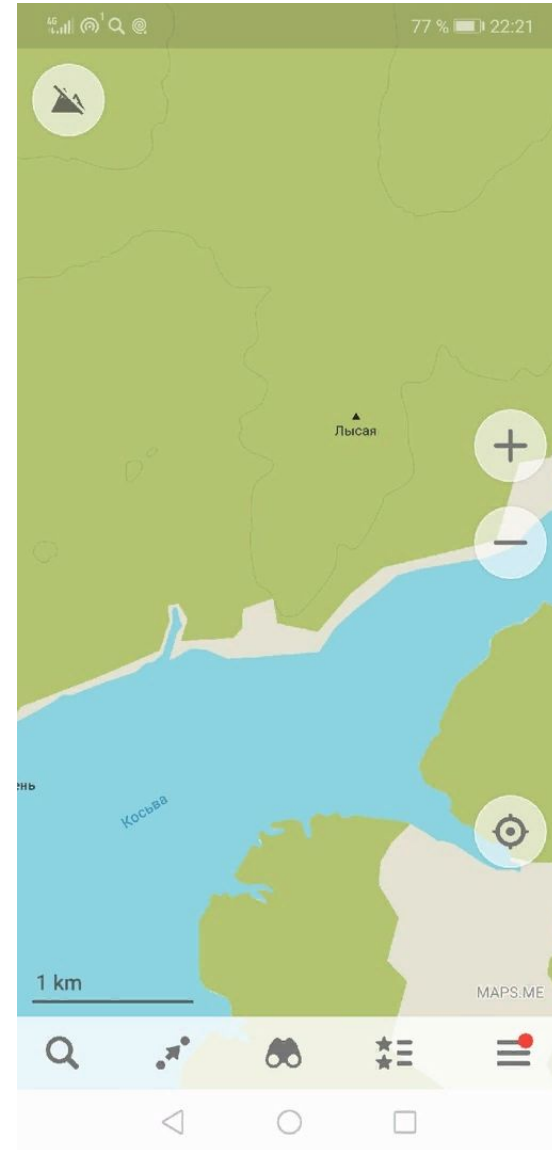
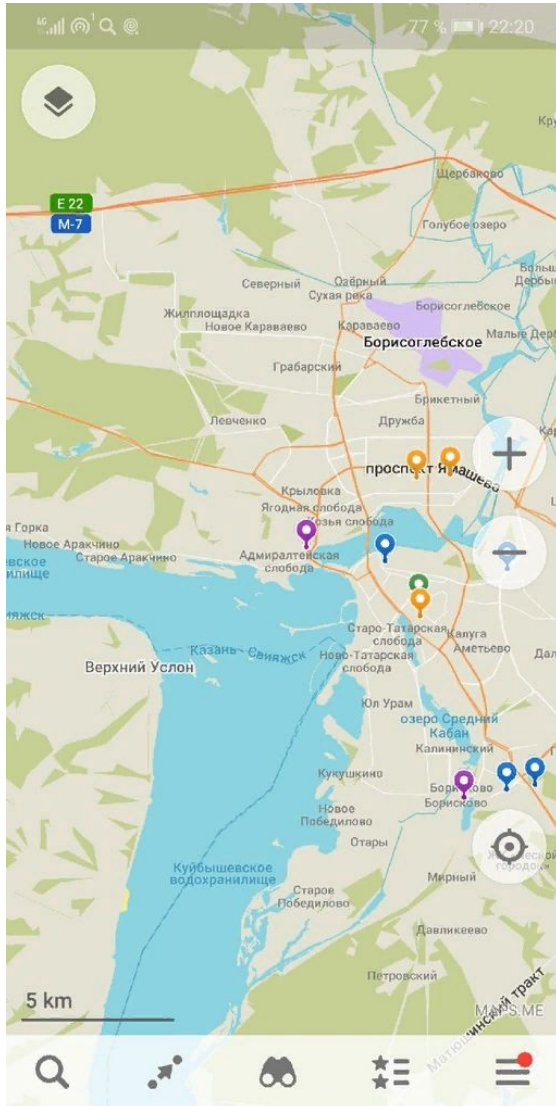
nakarte.me



Google Earth



Maps.me



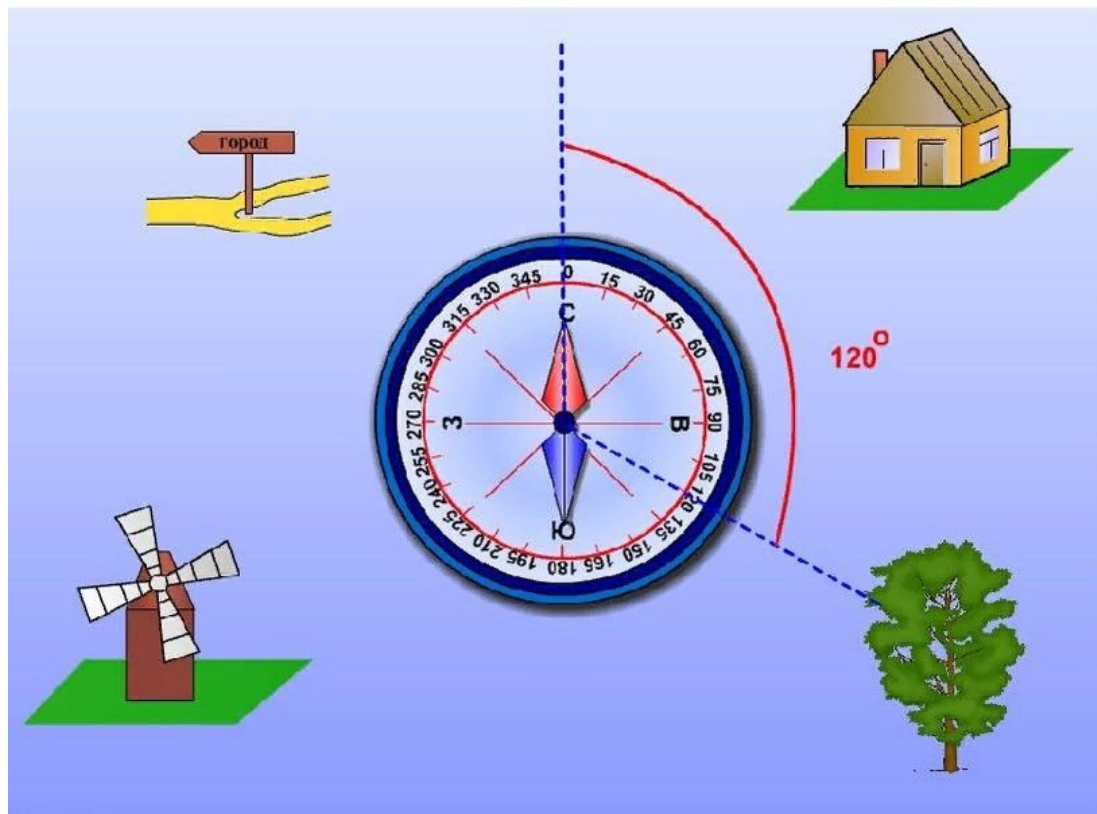
Что со всем этим делать?



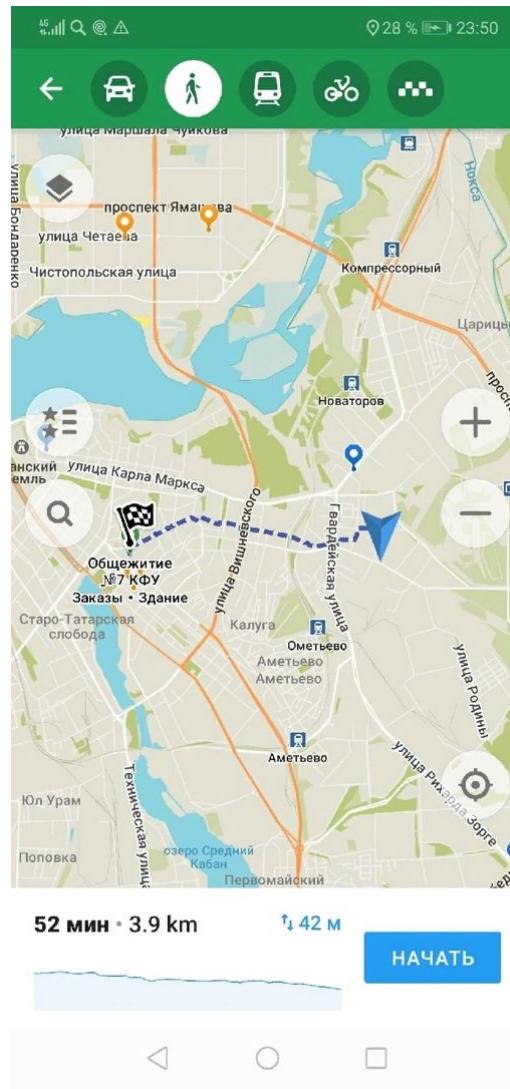
С картой



Азимут – угол, отсчитываемый между направлением на какой-либо объект и направлением на заданный предмет.



С навигатором



Навигаторы: снаружи

ETREX 10

9 660 руб



ETREX 20X

15 985 руб



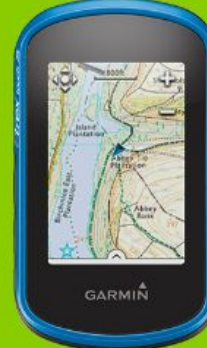
ETREX 30X

21 366 руб



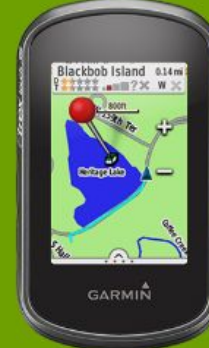
ETREX TOUCH 25

28 503 руб



ETREX TOUCH 35

34 658 руб



GPS 73

22 650 руб



GPSmap 78/78s

24-31 000 руб



GPSmap 64

23 150 руб



GPSmap 64st

41 100 руб



GPSmap 66st

44 000 руб



GPSmap 86s

43 000 руб



Навигаторы: снаружи



Навигаторы: внутри

Система

позиционирования



Барометр –

альтиметр



Компас и путевой

комп

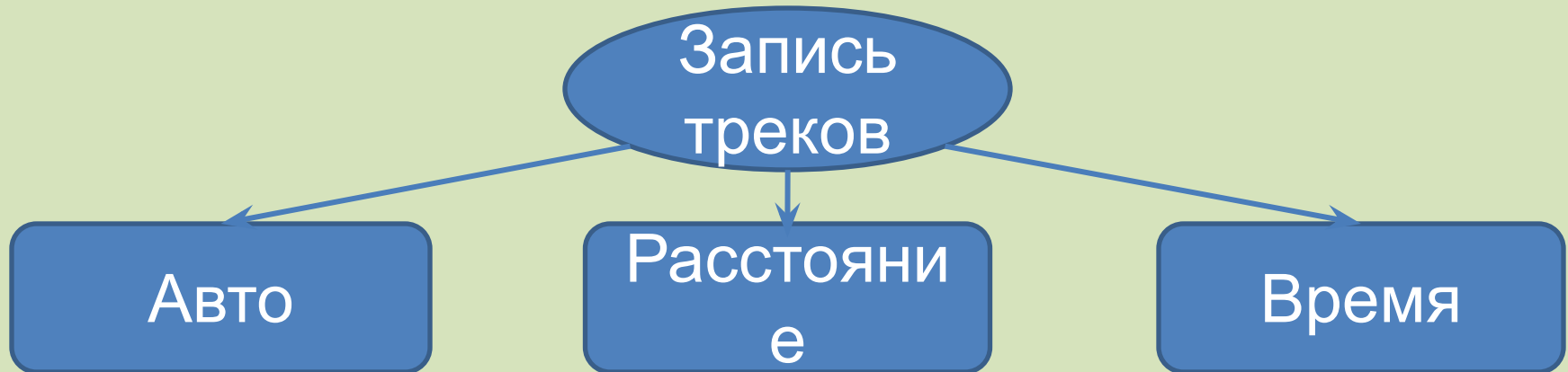


Питани



Навигаторы: аспекты работы

- Карты
 - Вектор .img
 - Растр .kmz
- MapSource, BaseCamp
- Маршруты .gpx
 - Путевые точки
- Треки



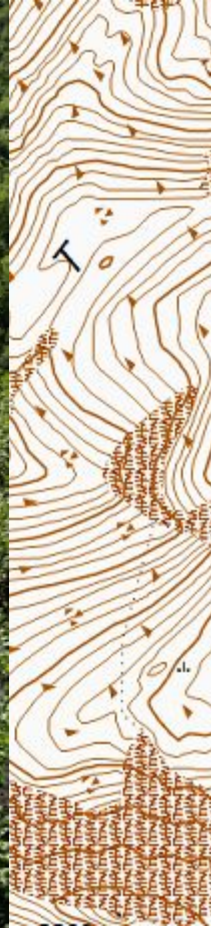
Сохранение треков (Saving tracks)

Карта и реальность











Index

Back





