

СНОВИДЕННЯ

Підготувала студентка 3 курсу Гарная
Викторія

1. буквально – восприятие зрительных образов во время сна; 2. восприятие спонтанно возникающих чувственных образов разной модальности во время сна. Эти образы могут быть оптическими, акустическими, двигательными, тактильными и т.

д., нередко, если не чаще всего, они являются полимодальными, отражающими участие в построении сновидений активности различных сенсорных систем.

Бодрствование

Спокойный сон

Активный сон

Стадия I

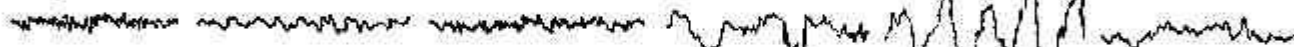
Стадия II

Стадия III

Стадия IV

Сновидение

F



P



O



Нормальный сон

