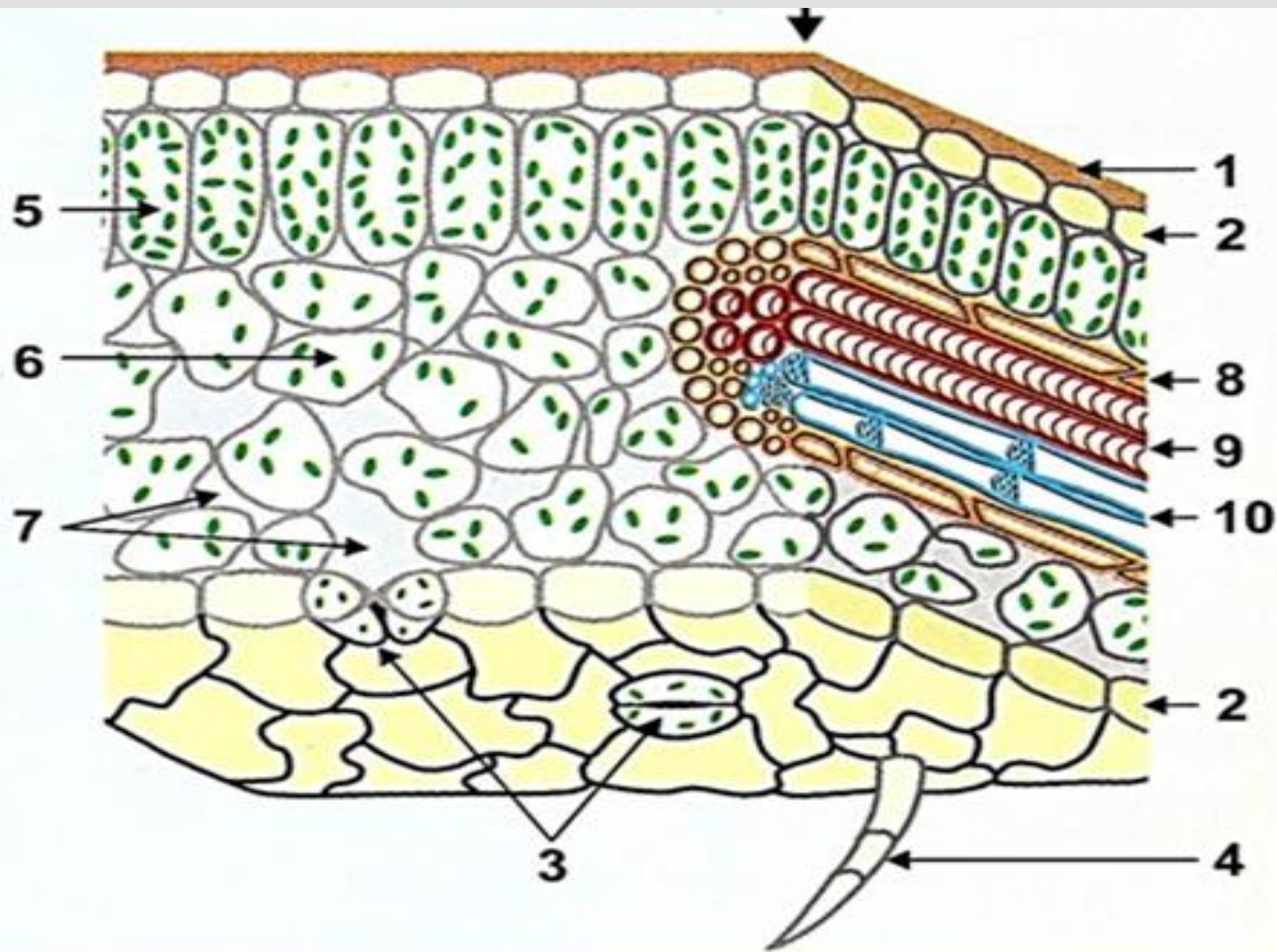
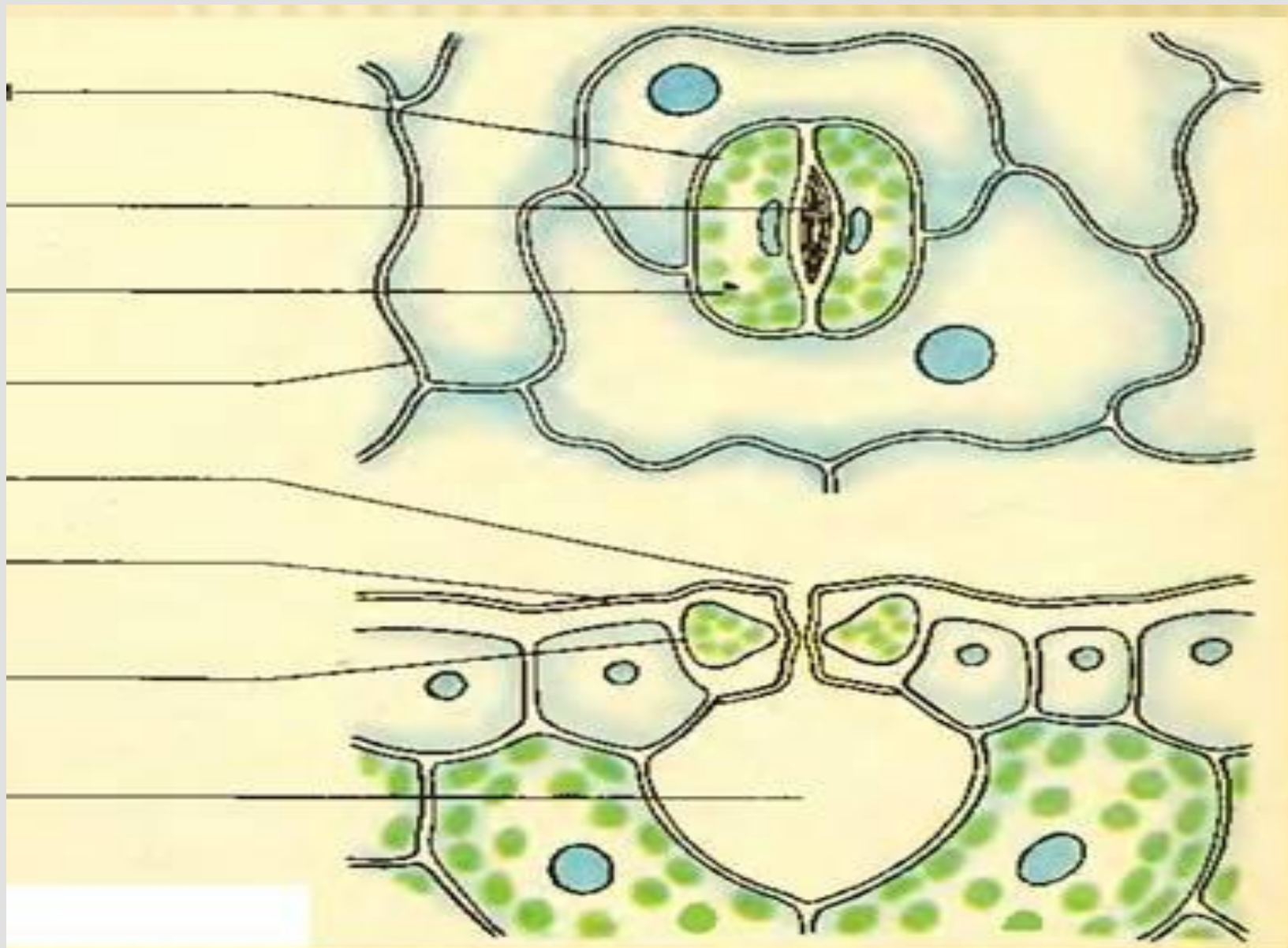
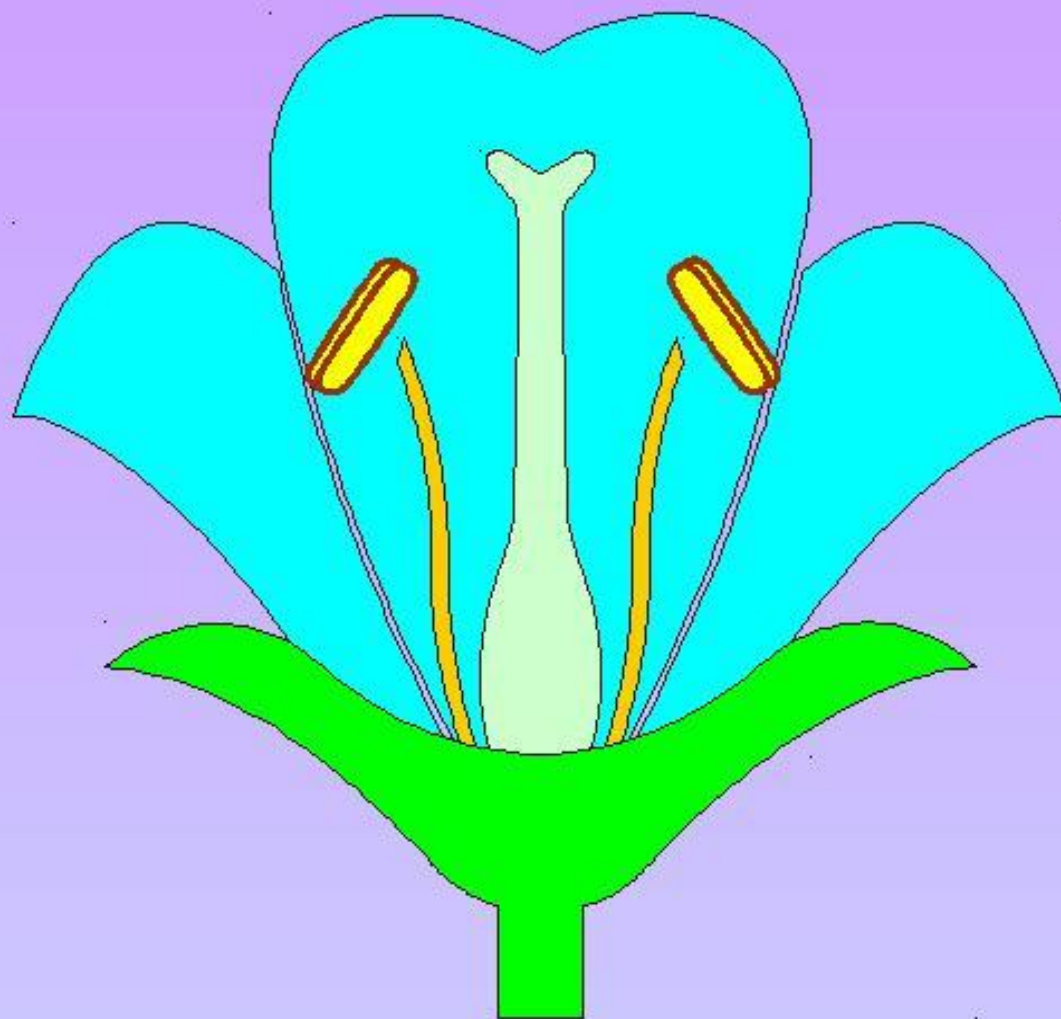


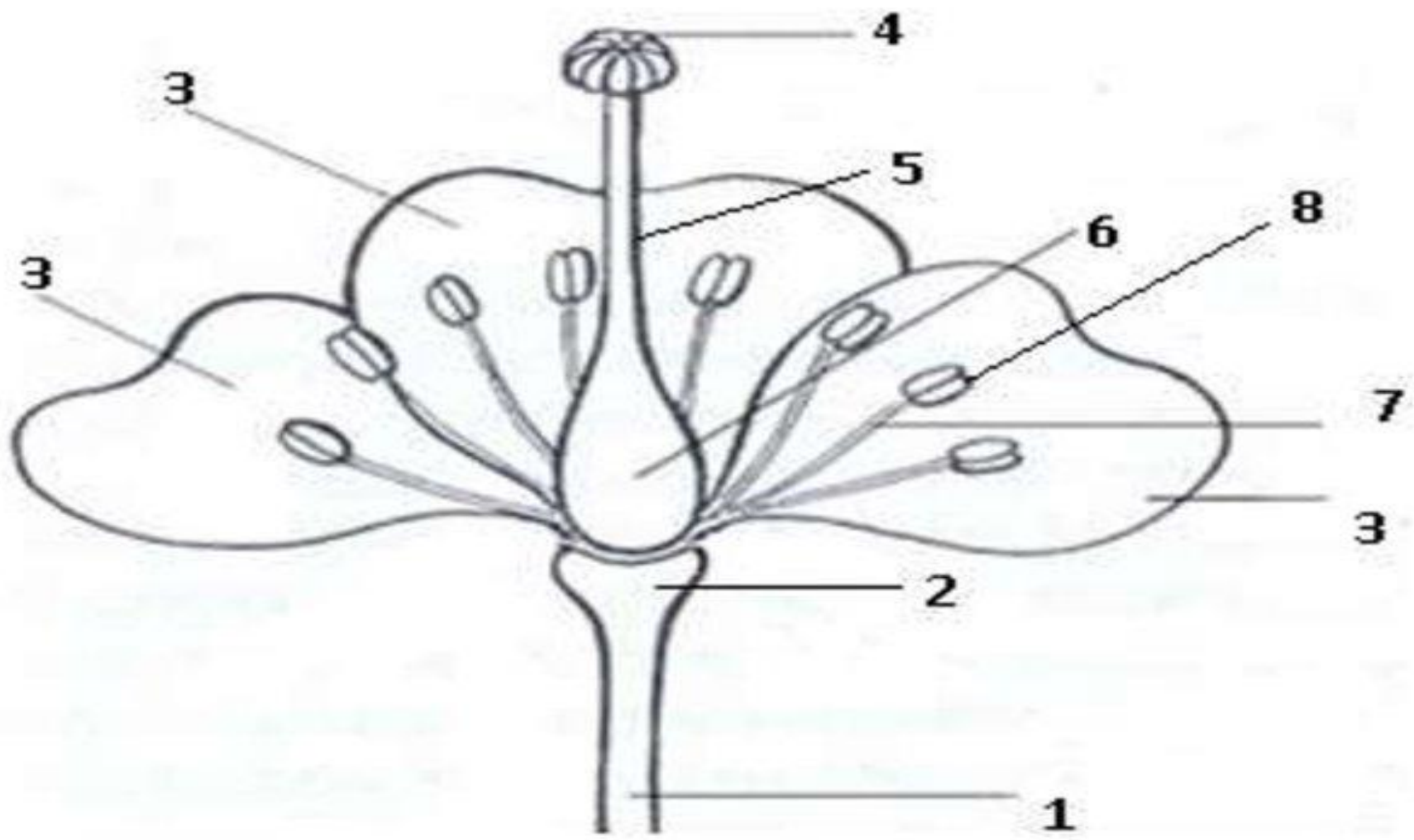
CMT

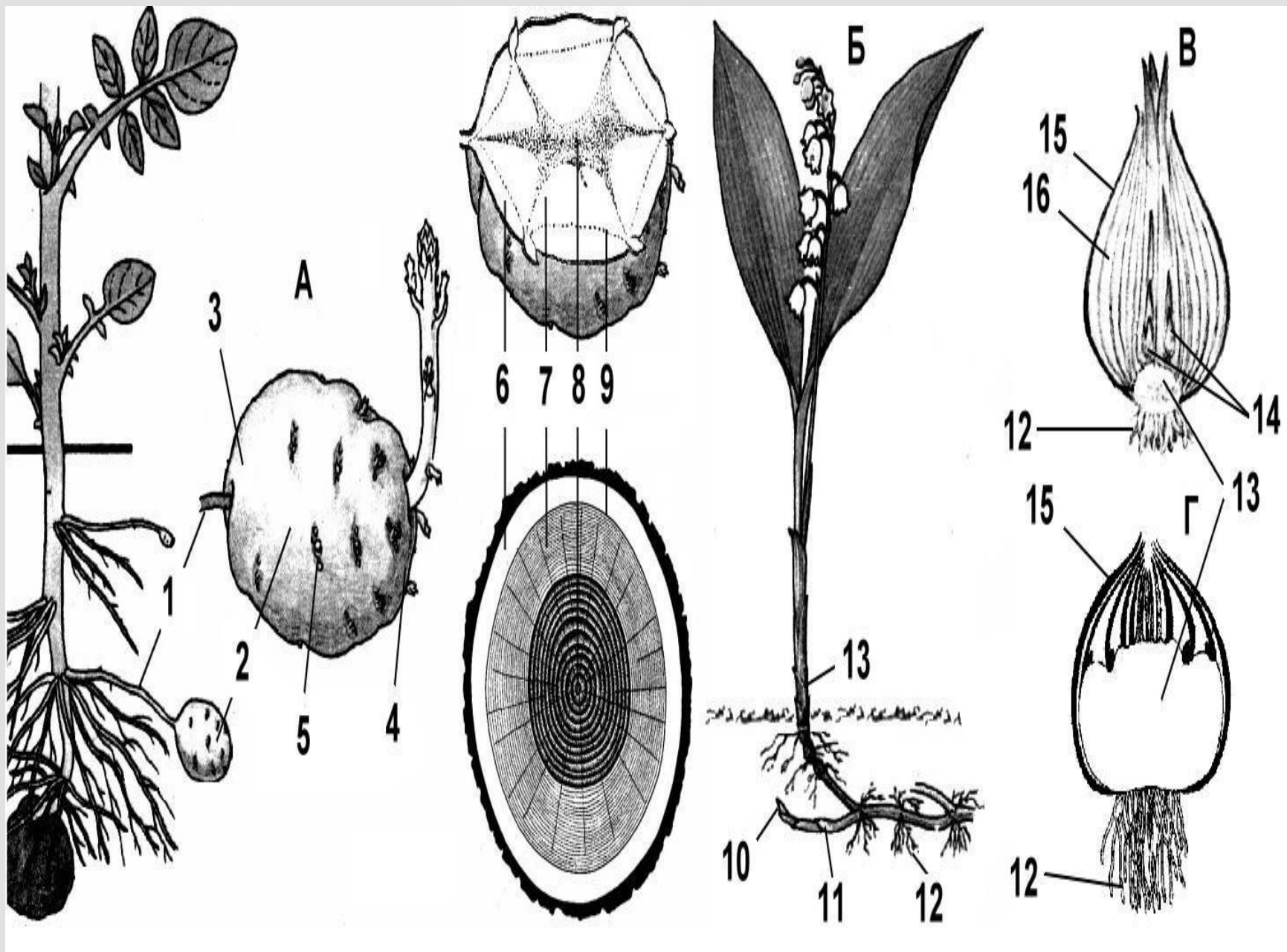


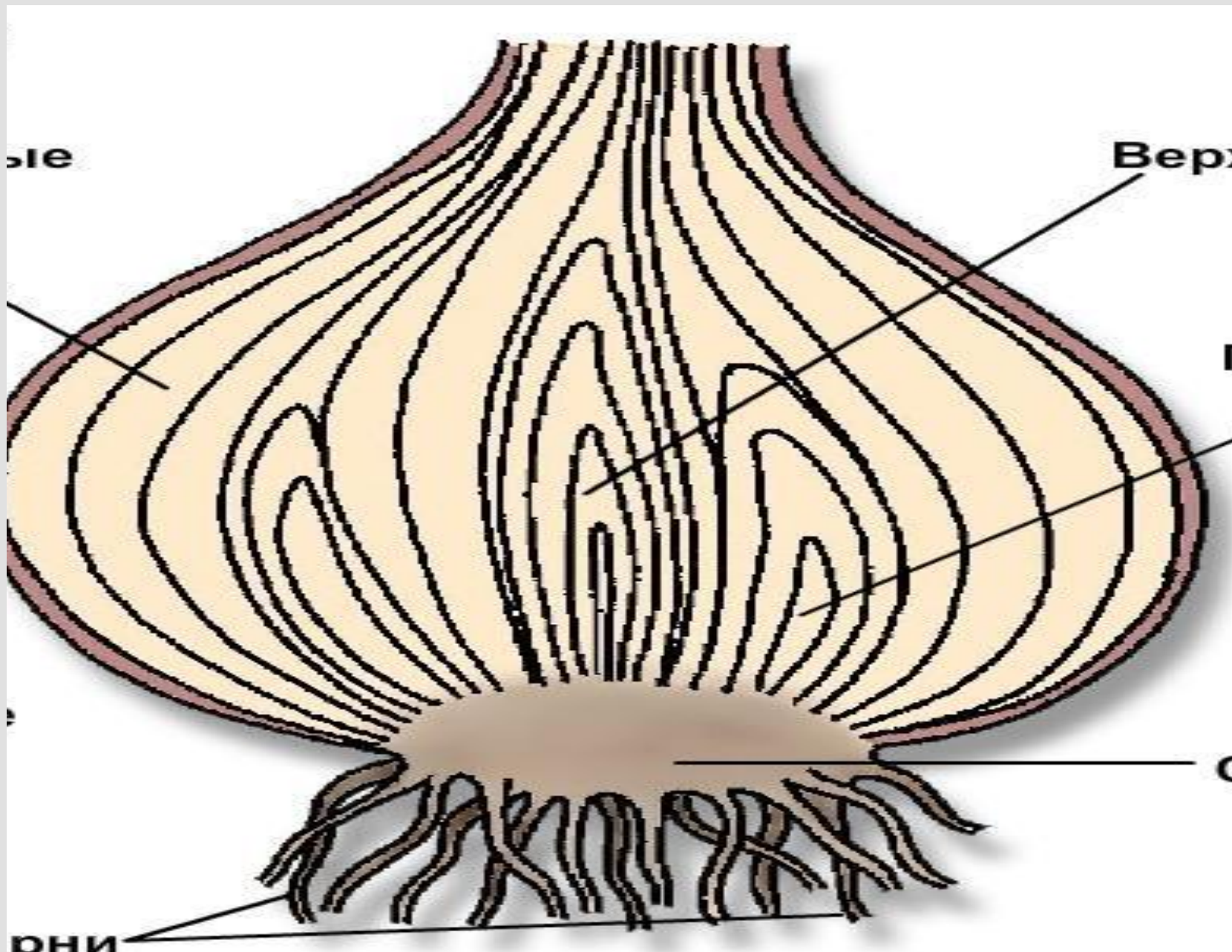


Строение цветка

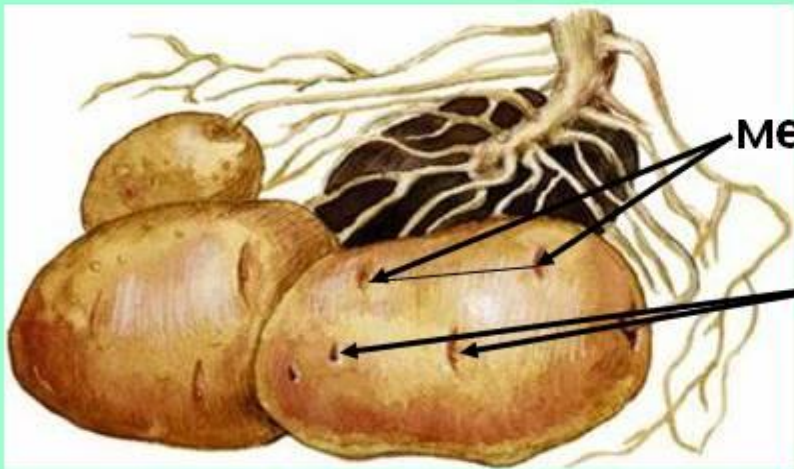






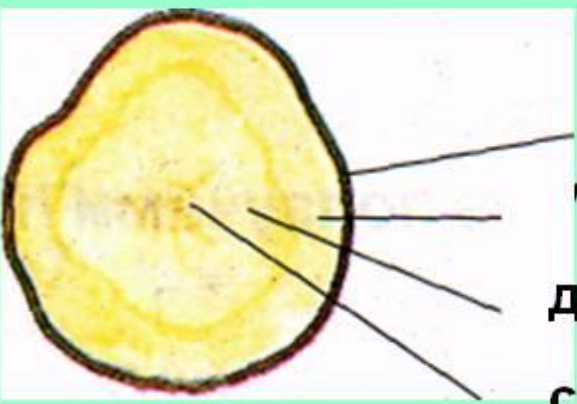


Клубень картофеля



междоузлие

почки-
глазки

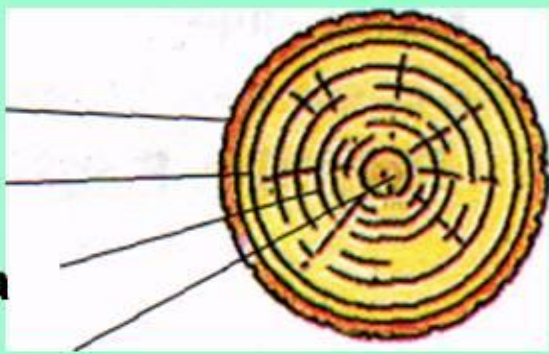


кора

б

древесина

сердцевина



Видоизменённые побеги:

3. корневище



придаточные корни



верхушечная почка

листья (чешуйки)

стебель

Видоизменения корней

Корнеплоды

Утолщенные корни, образующие в результате накопления питательных веществ (свекла, брюква, репа, морковь, турнепс, петрушка.).



Корневые клубни – утолщение придаточных корней (ятрышник, георгин).



Сократительные (втягивающиеся корни) – у растений с видоизменением стебля (корневищные) развиваются такие корни. Такие корни лучше втягивают клубнелуковицу в почву.



Видоизменения листьев

Лист

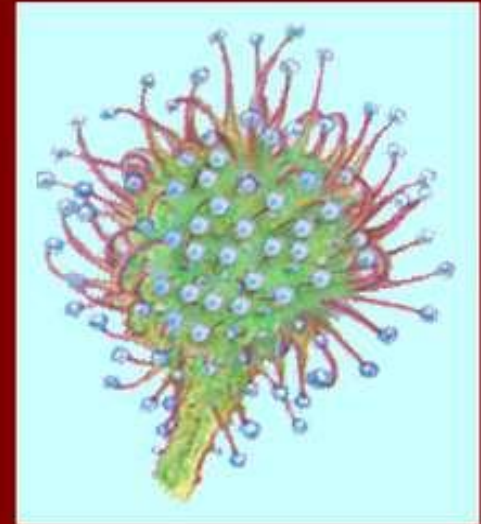
Колючки
кактуса



Усики
гороха



Ловчий
аппарат



ВИДОИЗМЕНЕНИЕ ЛИСТЬЕВ



Видоизменения листьев

Усики



Колючки



Ловчий
аппарат



Сочные
чешуи





1

2

3

8

11

4

6



7

9



10

20



5



15



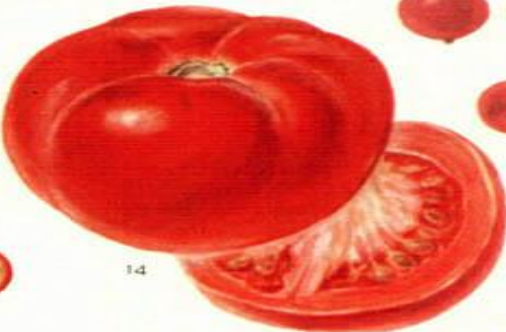
16



17



13



14



16



18



19

21



12



23



22



24



25

Сухие плоды

Односемянные

Желудь



Орех (лещина)



Семянка
(одуванчик)



пшеница



Многосемянные

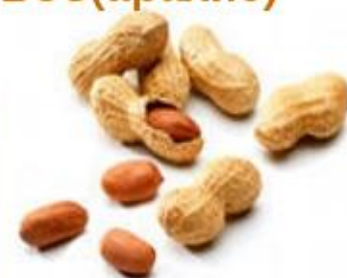
Боб(горох)



Коробка(мак)



Боб(арахис)



Коробочка (дурман)



ОДНОСЕМЕННЫЕ

МНОГОСЕМЕННЫЕ



Зерновка



Семянка



Крылатка



Желудь



Орех



Орешек



Коробочка



Боб



Стручок



Стручочек



Костянка



Сложная костянка



Ягода



Яблоко



Тыкваина



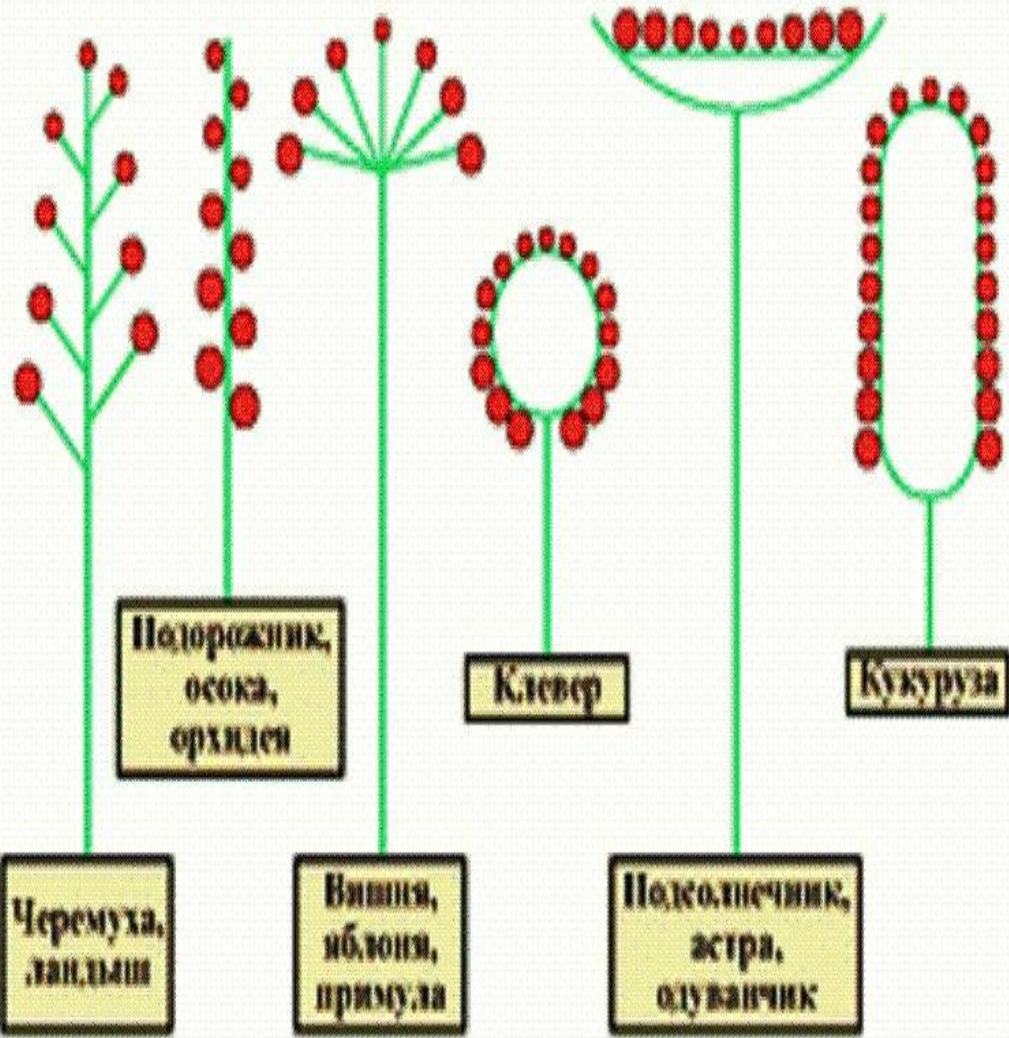
Померанец

СУХИЕ

СОЧНЫЕ

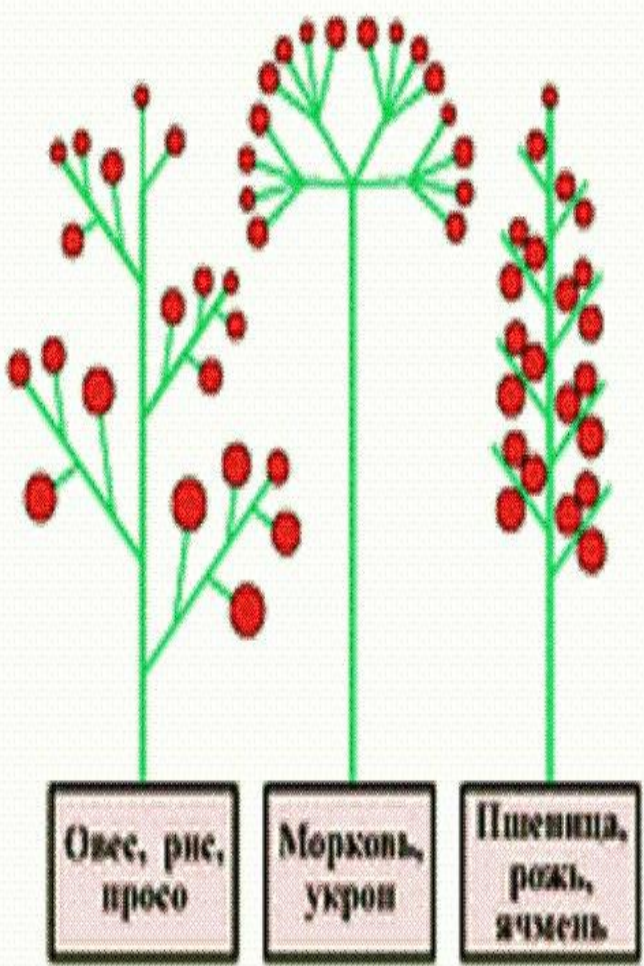
ПРОСТЫЕ

- Кисть
- Колос
- Зонтик
- Головка
- Корзинка
- Початок

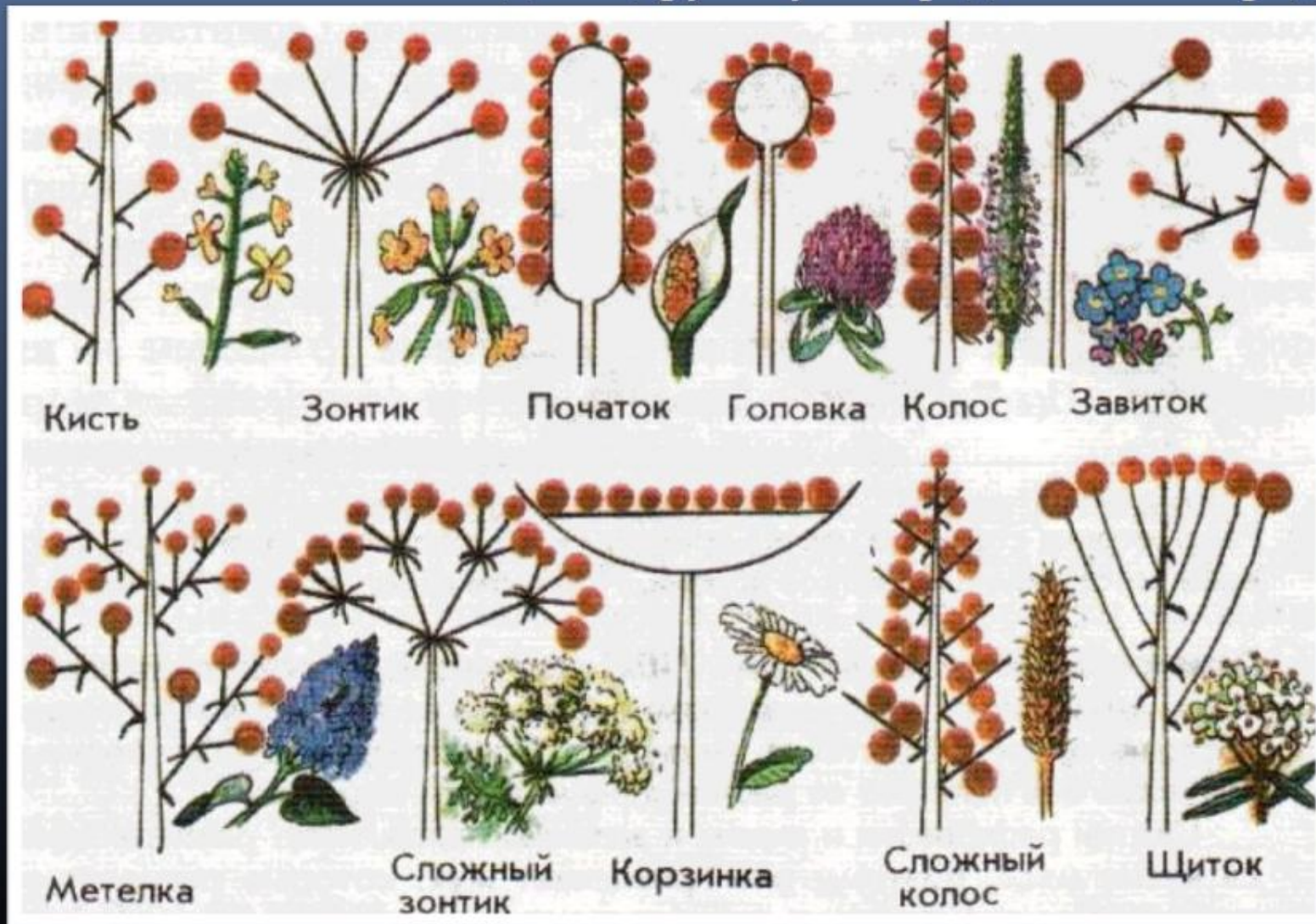


СЛОЖНЫЕ

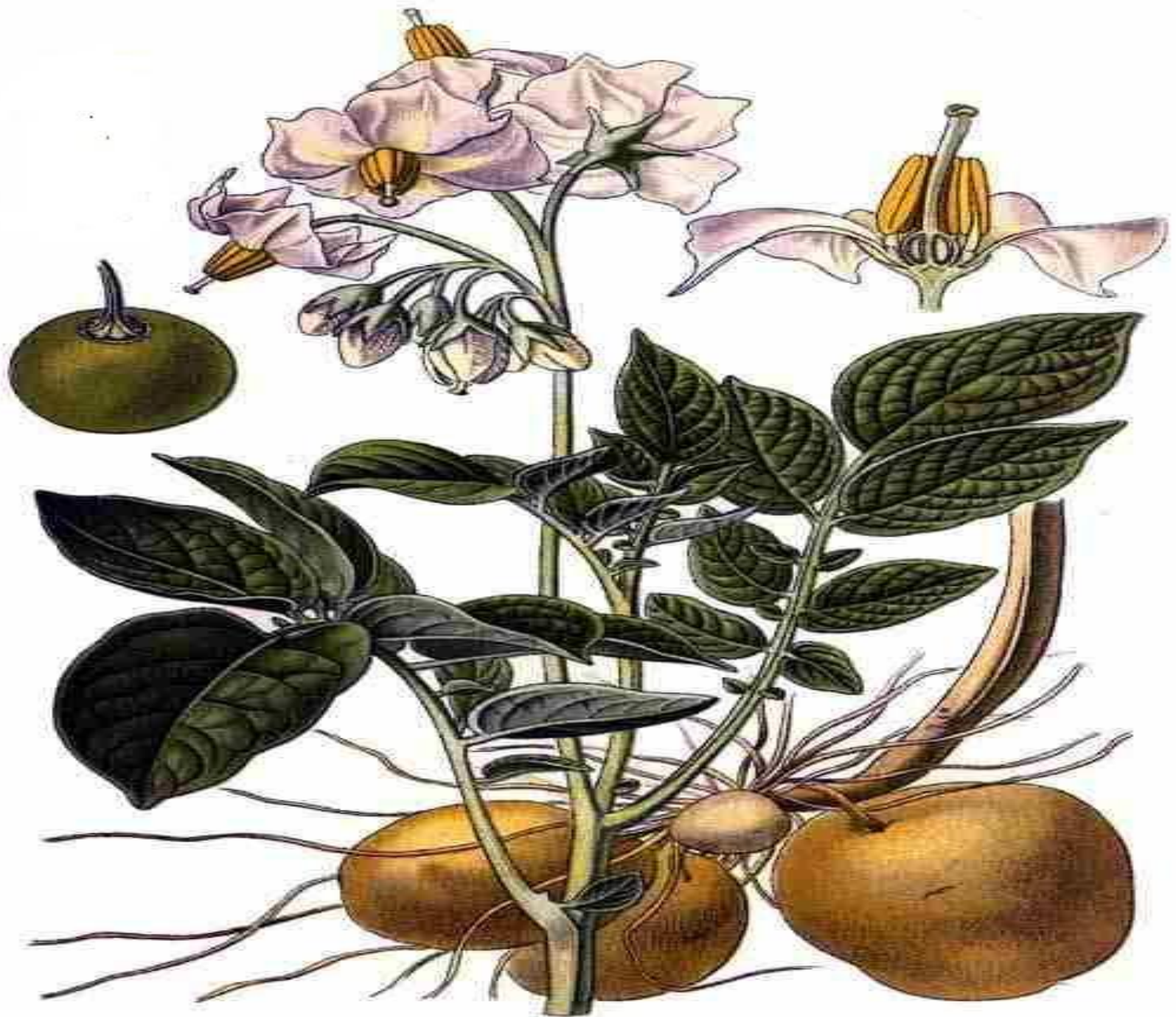
- Метелка
- Сложный зонтик
- Сложный колос

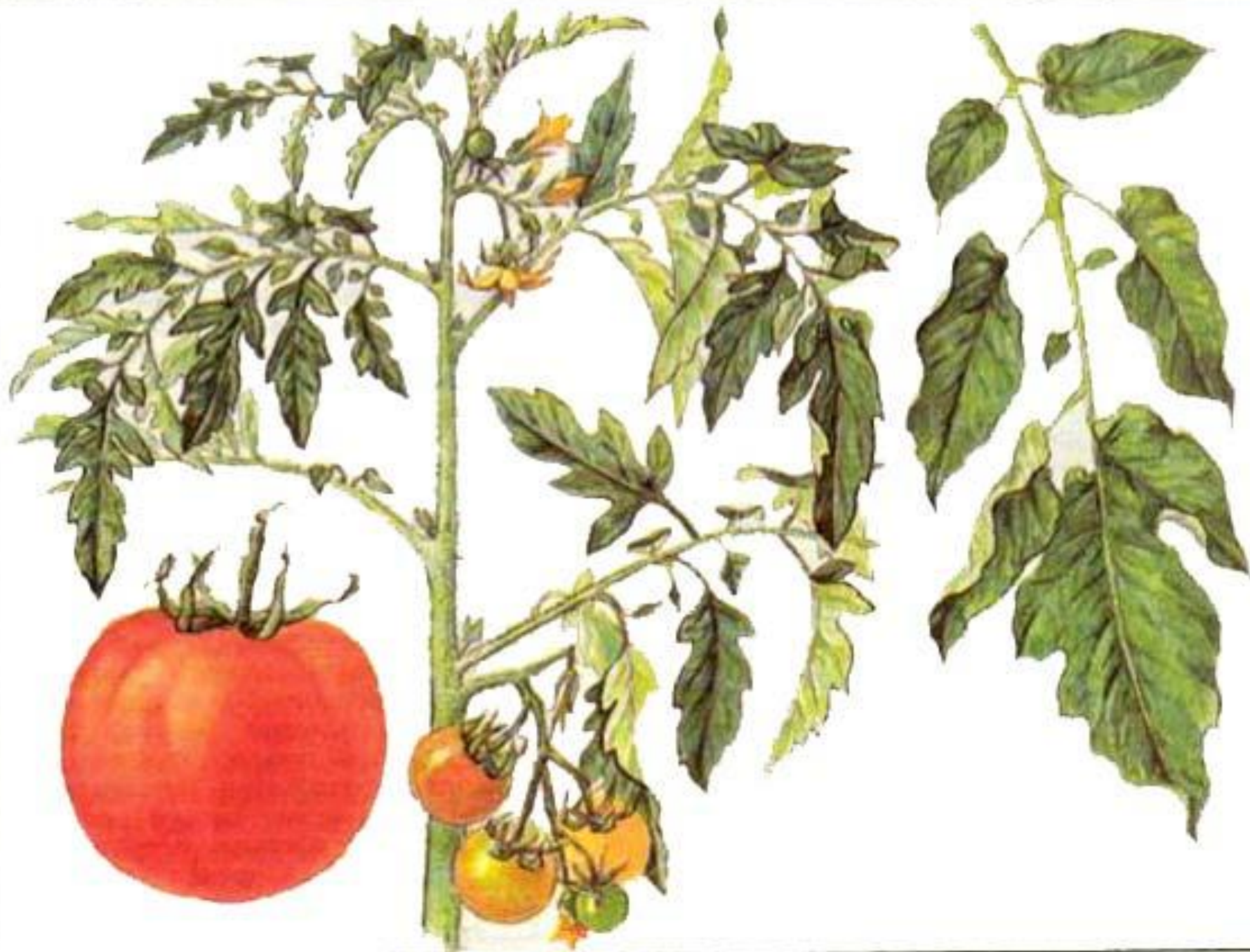


Соцветия – это группы цветков,
расположенных близко один к другому в определенном порядке.



Соцветия привлекают насекомых







Одуванчик
лекарственный
(*Taraxacum
officinale*)

