

# Скифское искусство

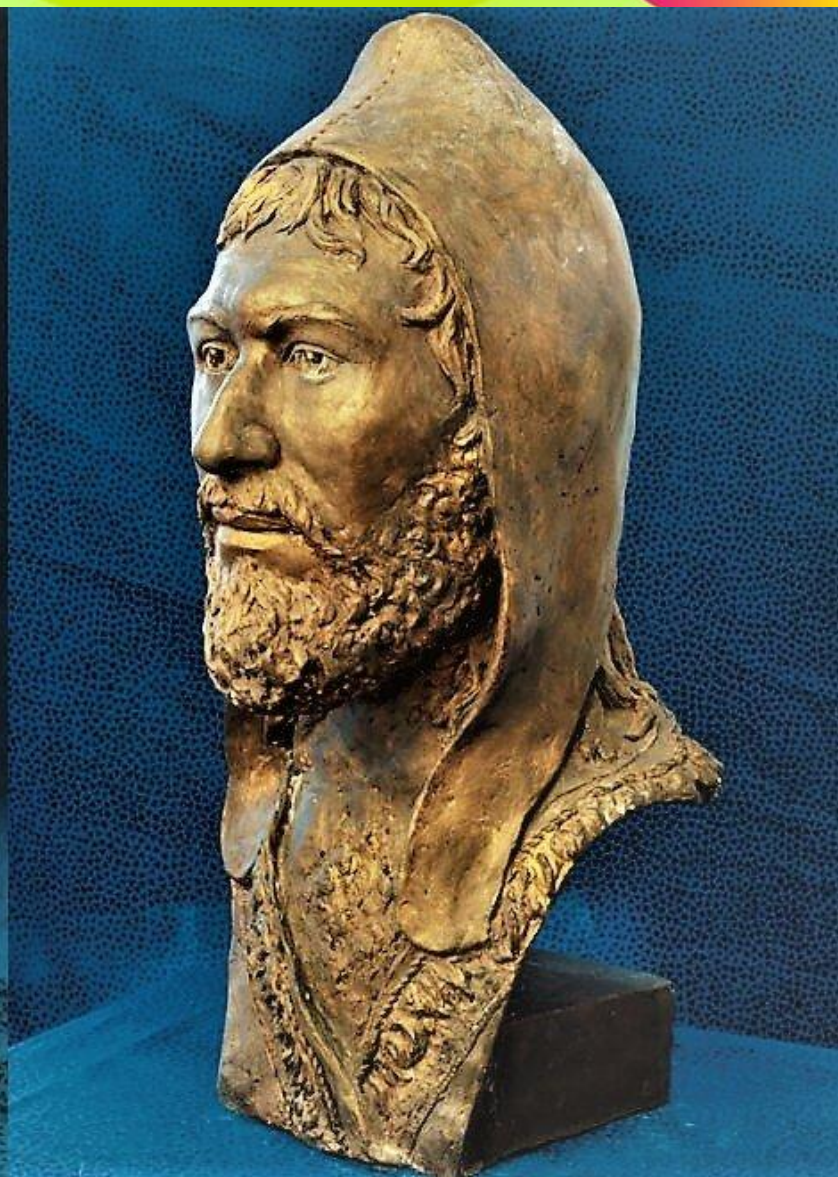


# Место обитания





# Внешний облик скифов



# Внешность скифов:

- Бородатые, в длинных кафтанах, в мягких кожаных сапогах и войлочных шапках.
- А. Блок писал - «им было любо хватая под уздцы играющих коней ретивых, ломать коням тяжелые крестцы и усмирять рабынь строптивых».









# Женские украшения:















Головной убора и украшения одежды жрицы Димитры, найденные в ее гробнице.

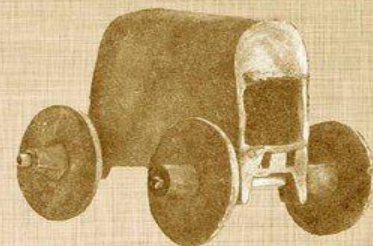


# Жилище

- Скифы-кочевники жили в кибитках.
- Конина и кобылье молоко были их главной пищей.
- Скотоводство сочетали с охотой.
- Конь и бранные потехи определяли их быт.
- Почитали бога войны, символом которого был меч.



# Кибитки









# Скифские курганы — захоронения





# Скифские курганы





# Идеал красоты

- Идеал красоты сочетался у них со стремлением создавать такие предметы, которые всем, что они символически выражали, обладали бы некоей магической властью над таинственными силами природы.



Искусство скифов «Золотая  
фигура оленя» из кургана  
Костромской,  
Минеральные воды 25 1x90 5 см





- **Образ оленя был связан для скифов с представлениями о солнце, о свете.**



# «Золотая бляха из Сибири». IV

– III вв. до н.э.





«Свернувшийся хищник»,  
курган Симферополь.





# «Пантера» из кургана близ станции Келермесской



# Бронзовый конский налобник из кургана близ Майкопа.



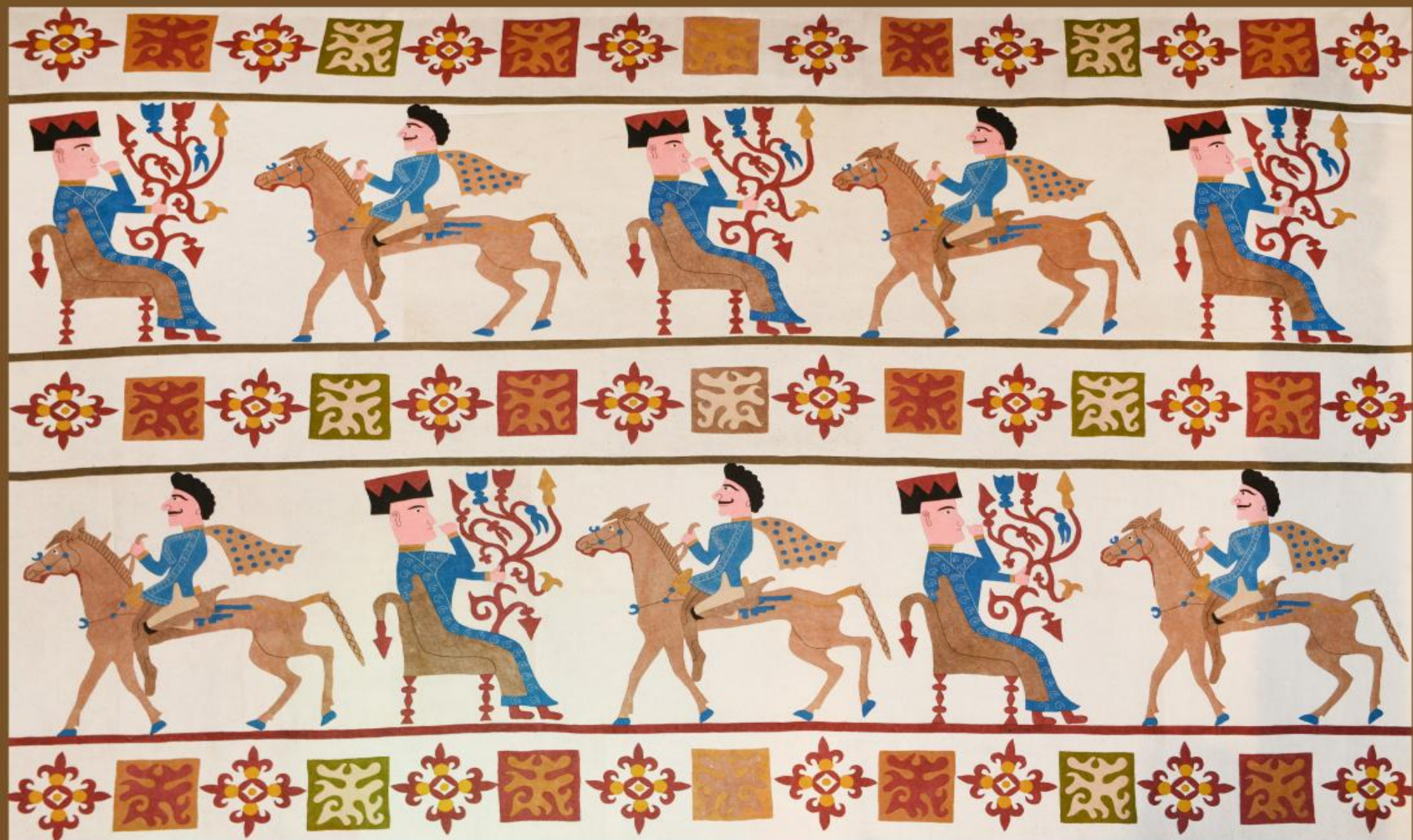
Ил. 103. Бронзовый уздечный налобник с гравированными изображениями: протомы оленя (в центре) и головы оленя (слева) с рогами в виде птичьих голов.

Случайная находка в Прикубанье. 4 в. до н. э.

4 в. до н. э.



# Войлочный ковер с цветными аппликациями



# Домашнее задание:

- В тетради или на отдельном листе изобразить любой памятник мелкой пластики скифов (например, бляшку с изображением пантеры, оленя, лошади и др.).