

Налог на прибыль организаций

Подготовили студентки 22 группы

Плешакова К.

Бонарь К.

План

- Налог на прибыль организаций
- Порядок расчета налога
- Налоговый учет
- Налоговая база



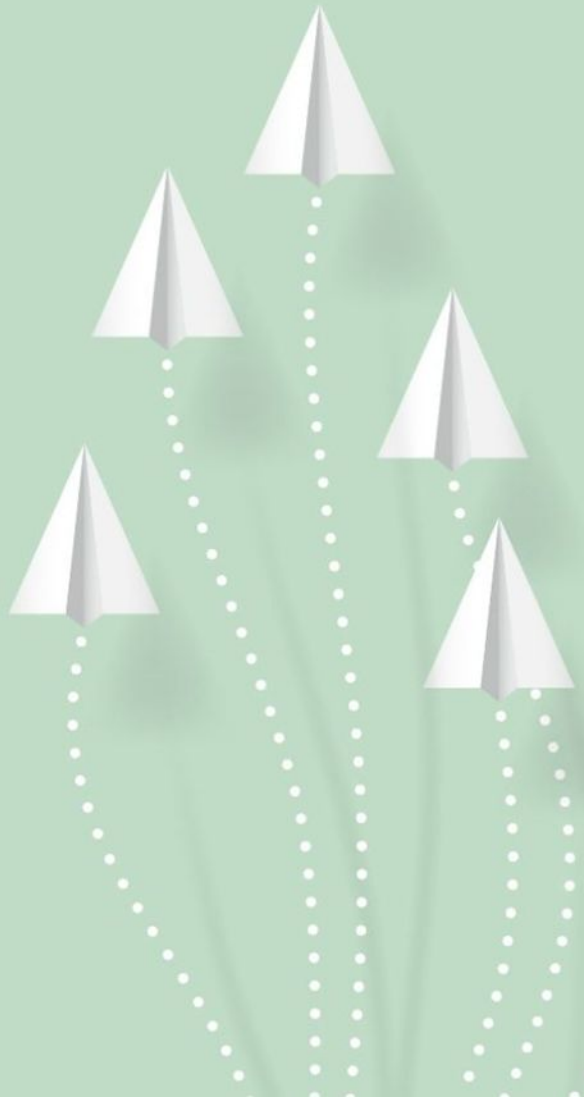
Налог на прибыль организаций — это прямой налог, его величина прямо зависит от конечных финансовых результатов деятельности организации.

Плательщиками налога являются:

- российские юрлица на общей системе налогообложения;
- иностранные компании, которые работают и зарабатывают в РФ или работают через российское представительство.

Не платят:

- ИП и организации на спецрежимах.



Порядок расчета налога

Для того, чтобы рассчитать за налоговый период налог на прибыль, необходимо определить налоговую базу (то есть прибыль, подлежащую налогообложению) и умножить её на соответствующую налоговую ставку.

$$\text{РАЗМЕР НАЛОГА} = \text{СТАВКА НАЛОГА} * \text{НАЛОГОВАЯ БАЗА}$$

Расчет налоговой базы должен содержать:

- Период, за который определяется налоговая база
- Сумма доходов от реализации, полученных в отчетном (налоговом) периоде
- Сумма расходов, произведенных в отчетном (налоговом) периоде, уменьшающих сумму доходов от реализации
- Прибыль (убыток) от реализации
- Сумма внереализационных доходов
- Прибыль (убыток) от внереализационных операций
- Итого налоговая база за отчетный (налоговый) период
- Для определения суммы прибыли, подлежащей налогообложению, из налоговой базы исключается сумма убытка, подлежащего переносу

Порядок расчета налоговой базы

Прибыль (убыток) от реализации	=	Сумма доходов от реализации стр. 010 – декларации по налогу на прибыль	-	Сумма произведенных расходов, уменьшающих сумму доходов от реализации стр. 030 декларации по налогу на прибыль		
Прибыль (убыток) от внереализационных операций	=	Сумма внереализационных доходов стр. 020 декларации по налогу на прибыль	-	Сумма внереализационных расходов стр. 040 декларации по налогу на прибыль		
Итого Налоговая база	=	Прибыль (убыток) от реализации	+	Прибыль (убыток) от внереализацион- ных операций	-	Убытки, подлежащие переносу

Налоговый учет



Налоговая база

Налоговая база – это денежное выражение прибыли. Следует отметить, что существуют различные модификации прибыли как по бухгалтерскому учету, так и для целей налогообложения.



Спасибо за внимание!

