

1. Из каких источников органы власти страны узнают о численности населения ее граждан? Участвовала ли ваша семья в последней всероссийской переписи населения? Поинтересуйтесь у родителей, какие вопросы входили в переписной лист.

2. Объясните своими словами, что такое плотность населения и как ее можно определить.

3. Кратко охарактеризуйте размещение населения по земному шару. Какую карту вы для этого используете?

4. Назовите районы земного шара с самой высокой плотностью населения и объясните их размещение.

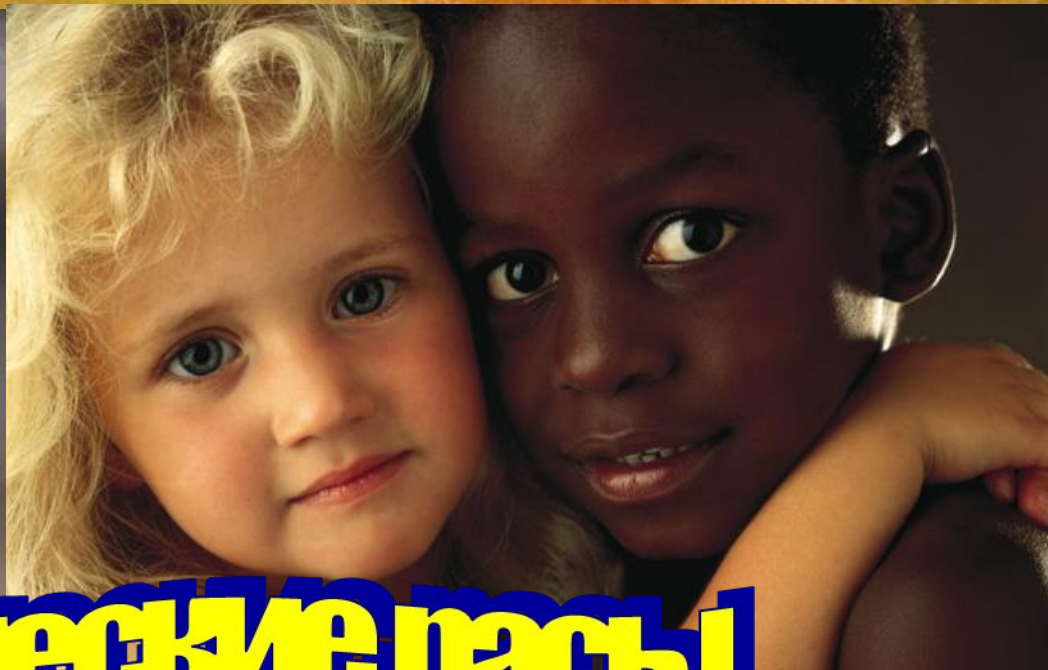
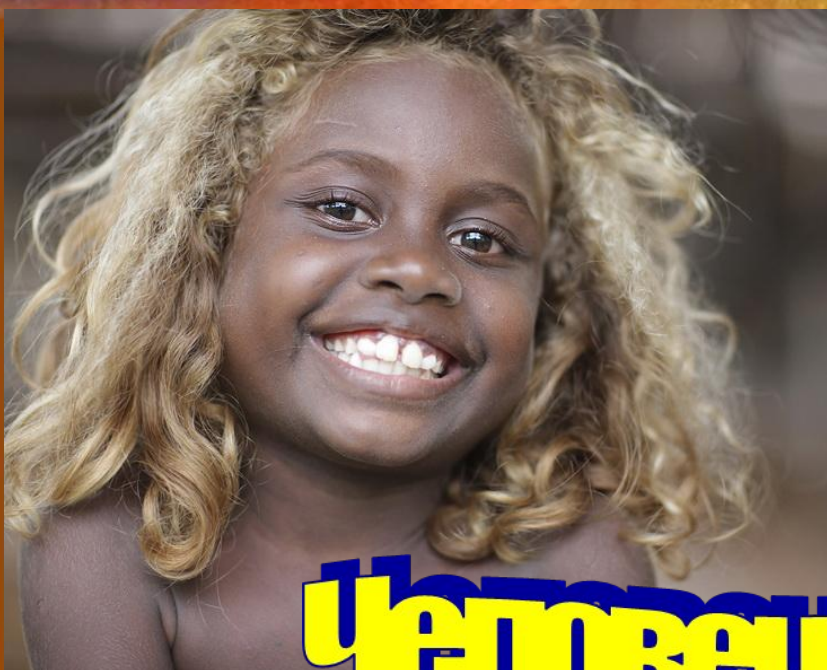
5. Зависит ли численность населения страны только от того, сколько человек рождается или умирает? Какие еще причины могут повлиять на увеличение или уменьшение численности ее населения?

6. Почему правительства европейских стран заботятся о росте численности населения?

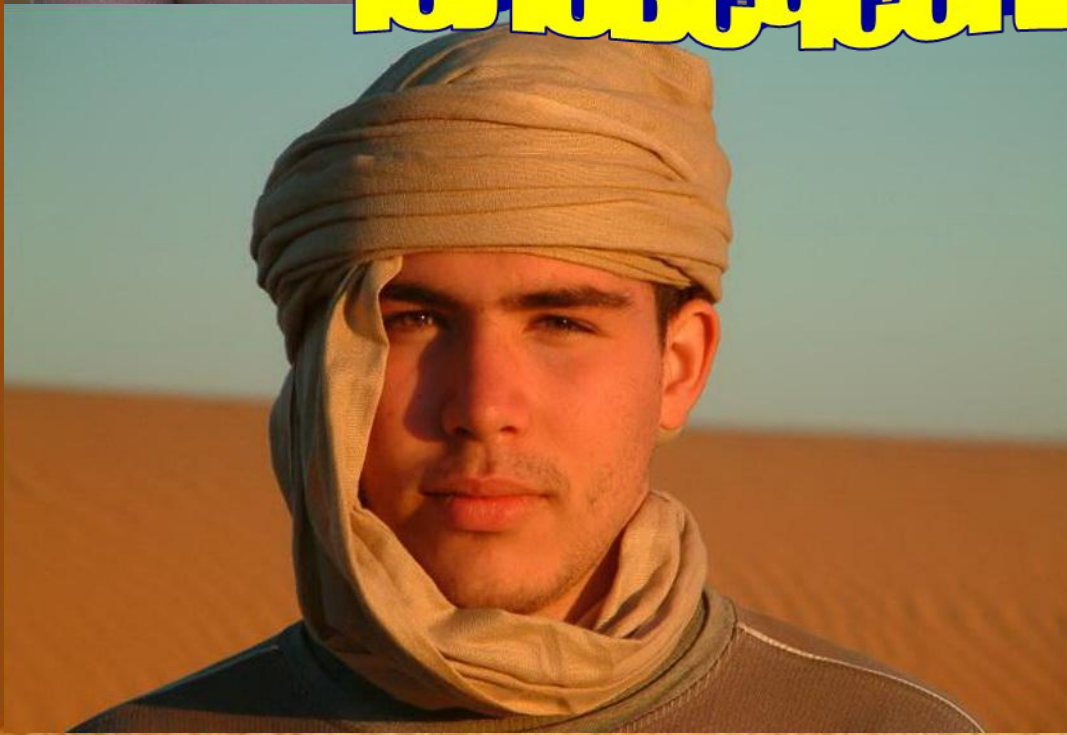
7. Подумайте, каковы причины того, что в прошлом (до XX в.) численность населения Земли возрастала очень медленно.

8. Какие природные условия, по-вашему, наиболее благоприятны для жизни человека? Для каких климатических поясов они характерны?

Цель : сформировать представление о
расах и многообразии народов на
планете, их внешних отличиях



Человеческие расы I



Люди, проживающие на нашей планете, отличаются друг от друга внешними особенностями — цветом кожи, волос, глаз, телосложением. Считают, что человеческие расы возникли 30—40 тыс. лет назад под влиянием особенностей окружающей среды.

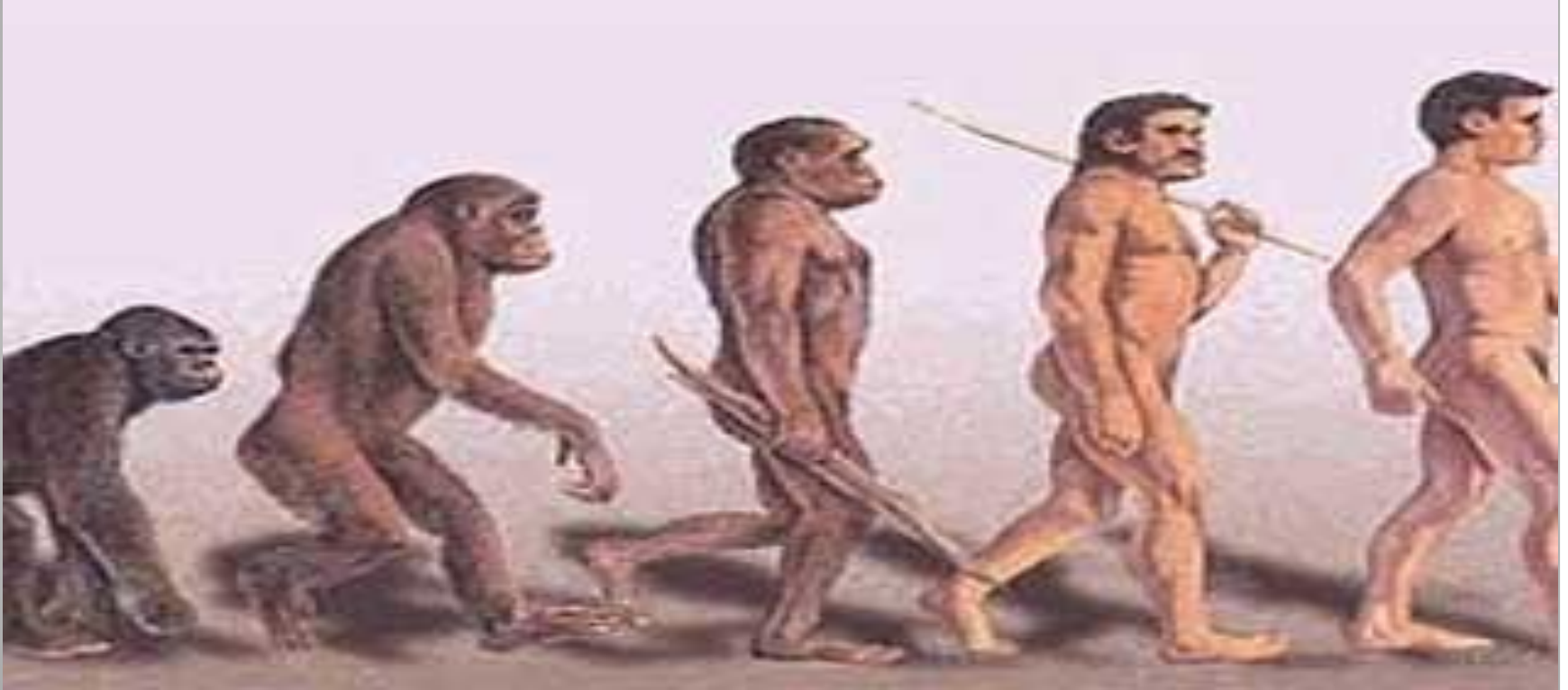
Основные расы — европеоидная (белая), монголоидная (желтая) и негро-австралоидная (черная) (рис. 17). Кроме основных ученые выделяют переходные расы. Так, для узбеков, казахов, туркмен характерны внешние признаки европеоидной и монголоидной рас, у жителей *Эфиопии* и *Сомали* есть черты и европеоидной, и негро-австралоидной рас.

**Приблизительно
30-40 тысяч лет
назад возник
современный
биологический
вид – человек
разумный**

Homo sapiens



Человек – единый биологический вид, но почему мы такие разные?



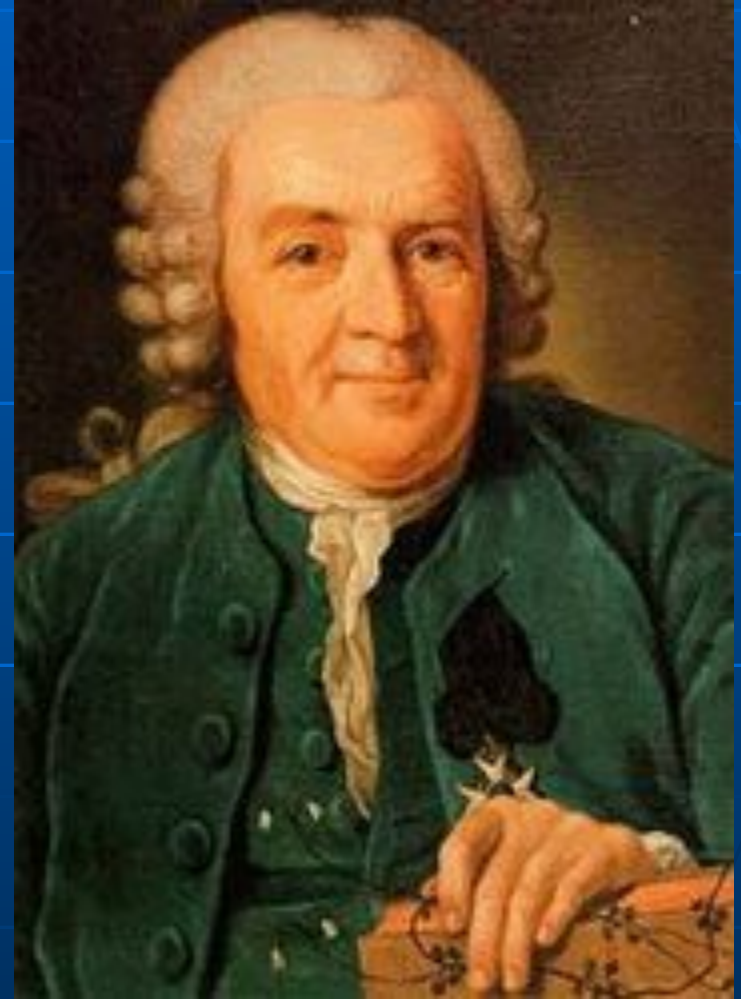
Отделение ветви человеческих предков от предков обезьян произошло от 3 до 5 млн. лет назад.



Франсуа Бернье

- Вопрос о происхождении и классификации рас имеет давнюю историю.
- Первую попытку описать человеческие расы сделал в XVII в. француз **Бернье**.

- Позже **К. Линней** выделил четыре расы:
- американскую,
- европейскую,
- азиатскую,
- африканскую.



Карл Линней

**За многие
тысячелетия
физический
облик
человеческих
сущест
в
претерпел
изменения.**



РАСА - от итальянского *Razza* - род, порода, племя

Человеческая раса - исторически сложившаяся группа людей, характеризующаяся общностью наследственных физических особенностей: цвет кожи, глаз и волос, разрез глаз, строение век, очертания головы и т.п.



Вид Человек разумный (*Homo sapiens*)

Европеоидная
(евразийская)



Монголоидная
(азиатско-американская)



Австрало-негроидная
(экваториальная)

ЕСТЕСТВЕННЫЙ ОТБОР

*Выживали и давали
потомство организмы,
наиболее приспособленные
к особенностям
мест
обитания.*

НАСЛЕДСТВЕННЫЕ ФИЗИЧЕСКИЕ ПРИЗНАКИ – РАСОВЫЕ ПРИЗНАКИ

- ❖ **Цвет кожи**
- ❖ **Цвет глаз**
- ❖ **Цвет волос**
- ❖ **Разрез глаз**
- ❖ **Строение век**
- ❖ **Форма головы**
- ❖ **Форма скелета**

- В настоящее время большинство ученых выделяют три большие расы и несколько десятков малых.

Большие расы —

- **экваториальная** (австрало-негроидная),
- **евразийская** (европеоидная),
- **азиатско-американская** (монголоидная).

Человеческие расы

**Евразийская
(европеоидная)**

**Экваторальная
(австрало - негроидная)**

**Монголоидная
(азиатско-американская)**

Коренное население Европы,
Южной Азии, Северной
Африки

Коренное население
Центральной и Южной
Африки, Австралии

Коренное население
Центральной и Восточной
Азии, Индонезии, Сибири



Европеоидная раса

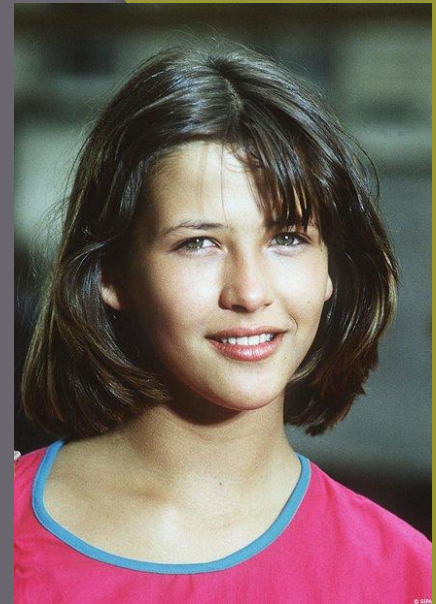


Светлая или смуглой кожей, мягкие прямые или волнистые волосы, узкий, сильно выступающий нос с высоким переносьем, тонкие губы. Пигментация глаз и волос в пределах расы варьирует.

Европеоидная раса

Характеризуется:

- ⦿ светлой кожей
- ⦿ мягкими прямыми или волнистыми волосами
- ⦿ горизонтальным разрезом глаз
- ⦿ умеренно или сильно развитым волосяным покровом на лице и груди у мужчин
- ⦿ заметно выступающим носом
- ⦿ прямым или несколько наклонным лбом



Европеоидная раса

- Северные формы

- Атланти-балтийская
- Беломорско-балтийская

дало-фальская



брюнн

- Переходные (промежуточные) формы

- Альпийская
- Среднеевропейская
- Восточноевропейская



альпийская

Европеоидная раса

- Южные формы

- Средиземноморская
- Индо-афганская
- Балкано-кавказская
- Переднеазиатская (арменоидная)
- Памиро-ферганская

Северо-индийская



бискайская

Арменоидная



Европеоиды

Для представителе большой европейско-азиатской, или европеоидной, расы (белой) в целом характерно сочетание признаков:

- розоватость кожи, благодаря просвечиванию кровеносных сосудов; у одних более светлая окраска кожи, у других более смуглая;*
- у многих светлая окраска волос и глаз; волнистые или прямые волосы, среднее или сильное развитие волос на теле и на лице;*
- мало выступающие вперед челюсти и верхний отдел лица, средне или сильно выступающий подбородок; как правило, небольшая ширина лица.*



Монголоидная раса



Темные жёсткие прямые волосы; тёмные глаза; смуглый, часто желтоватый цвет кожи; сильно выступающие скулы; уплощённое лицо; большей частью низкое переносье.

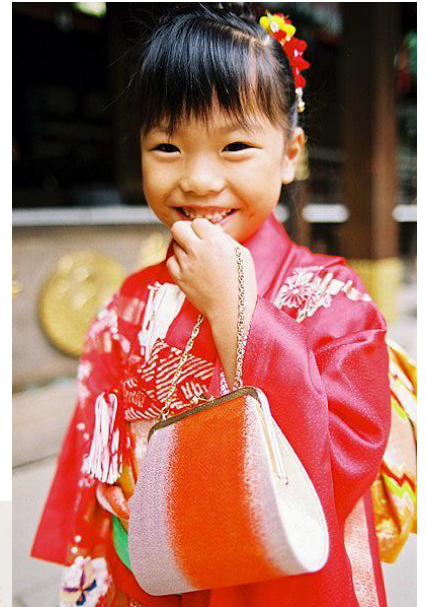
Монголоидная раса



- ◎ цвет кожи от смуглого до светлого
- ◎ волосы темные, часто жесткие и прямые
- ◎ выступание носа небольшое
- ◎ глазная щель имеет косой разрез
- ◎ значительно развита складка верхнего века, есть складка, прикрывающая внутренний угол глаза(эпикантус)
- ◎ слабый волосяной покров

Монголоидная раса

- **Азиатская ветвь монголоидной расы**
 - **Континентальные монголоиды**
 - Североазиатская
 - Центральноазиатская
 - Арктическая раса
 - Тихоокеанские монголоиды
- **Американские народы**





ПЕРУАНЦЫ



Японские народы



ИНДЕЙЦЫ



ненцы



МОНГОЛЫ



якуты



МАЛАЙЦЫ

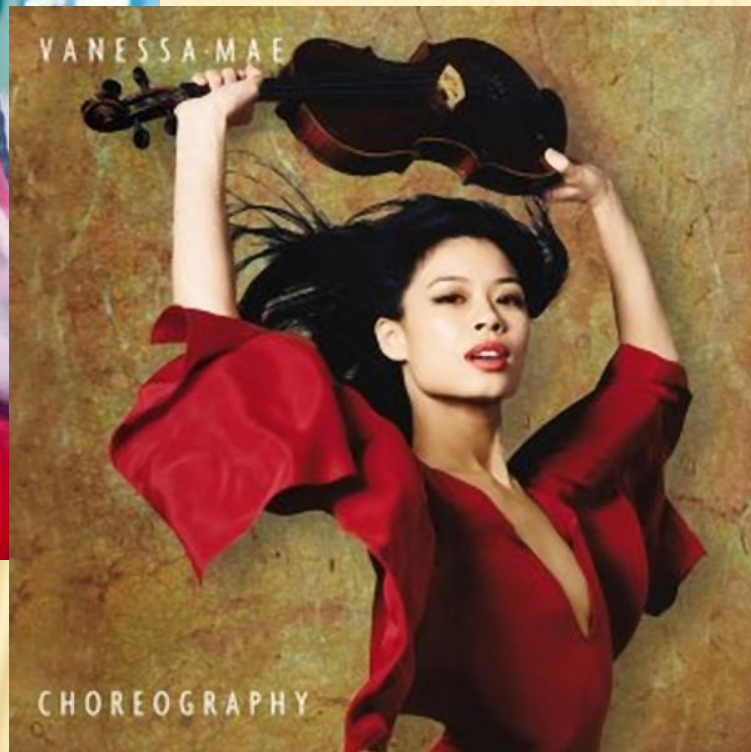


эвенки



БУРЯТЫ

КИТАЙЦЫ



如月(章子怡)

ЯПОНЦЫ

Экваториальная раса (австралоидная и негроидная)

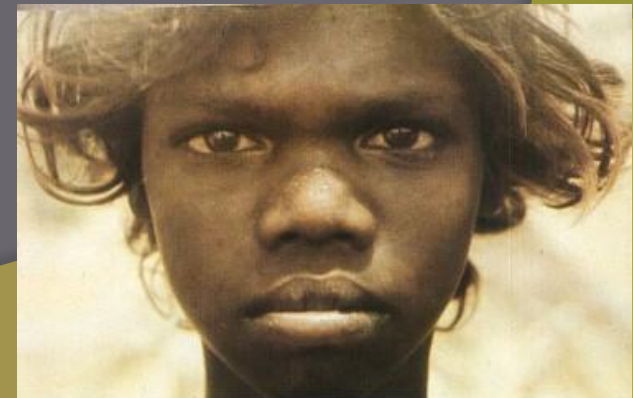


Темная пигментация кожи, широкий разрез глаз, широкий нос, толстые губы, курчавые волосы.

Экваториальная раса (австралоидная и негроидная)

Характеризуется:

- ⦿ темной пигментацией кожи, волос и глаз
- ⦿ курчавыми или широковолнистыми волосами
- ⦿ нос широкий, мало выступающий
- ⦿ выдается нижняя часть лица



Австралоидная (океаническая) раса

- Веддоиды
- Австралийцы
- Айны
- Папуасы и меланезийцы
- Негритосы



Папуасы



Австралийцы

Австралоиды

К Австралоидной расе относятся австралийские аборигены, меланезийцы, папуасы и айны Японии.

Им присущи следующие отличительные признаки:

- Тёмная кожа, курчавые или волнистые волосы, широкий нос и толстые губы, что сближает их с негроидами;*
- Широкое лицо с покатым лбом и мощным надбровьем, сильно развит волосяной покров.*



Меланезийцы

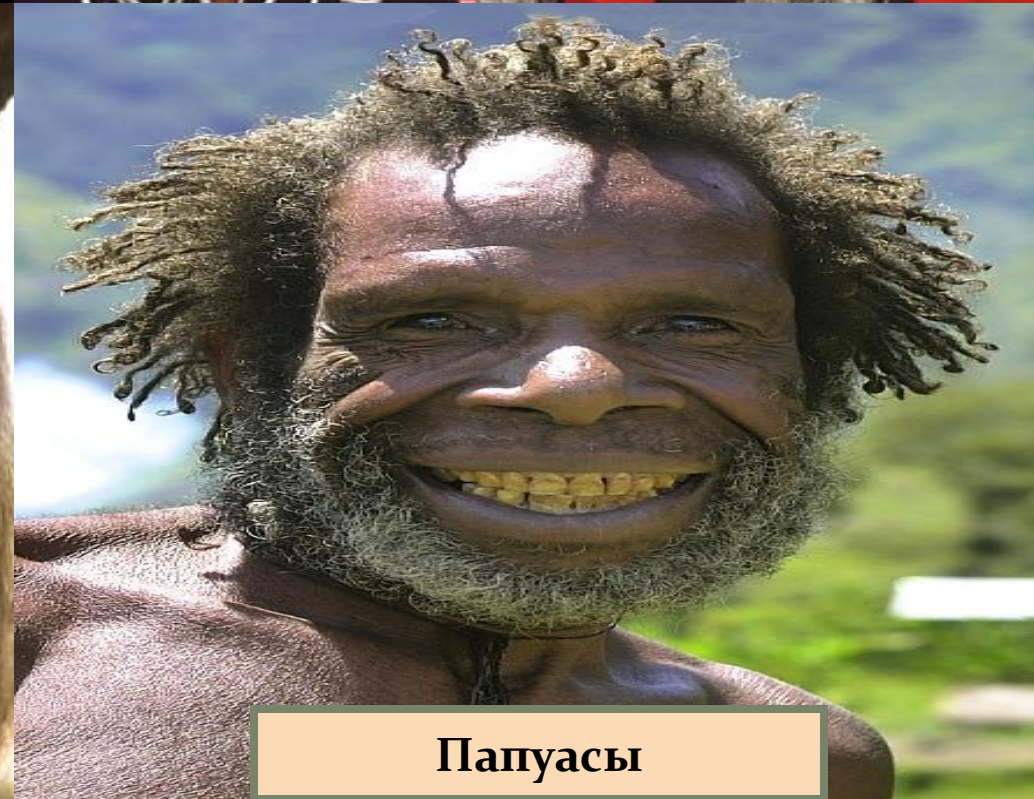


Австралийские аборигены

Айны Японии



Аборигены



Папуасы

Негроидная (африканская) раса

- Негры
- Негриллы (пигмеи)
- Бушмены и готтентоты



Пигмеи



Негры

Негроиды

Большая экваториальная или негроидная (черная) раса в характеризуеться определенным сочетанием признаков:

- черные, спирально завитые или волнистые волосы;*
- шоколадно-коричневая или даже почти черная (иногда желтовато-коричневая) кожа;*
- карие глаза; довольно плоский, мало выступающий нос с низким переносьем и широкими крыльями (у некоторых же прямой, более узкий);*
- у большинства толстые губы; у очень многих длинная голова; умеренно развитый подбородок; выступающий вперед зубной отдел верхней и нижней челюстей (челюстной прогнатизм).*



афроамериканцы



пигмеи



бушмены



**И ОНИ
ТОЖЕ
НЕГРОИДЫ**

© Tony, Kath Photography



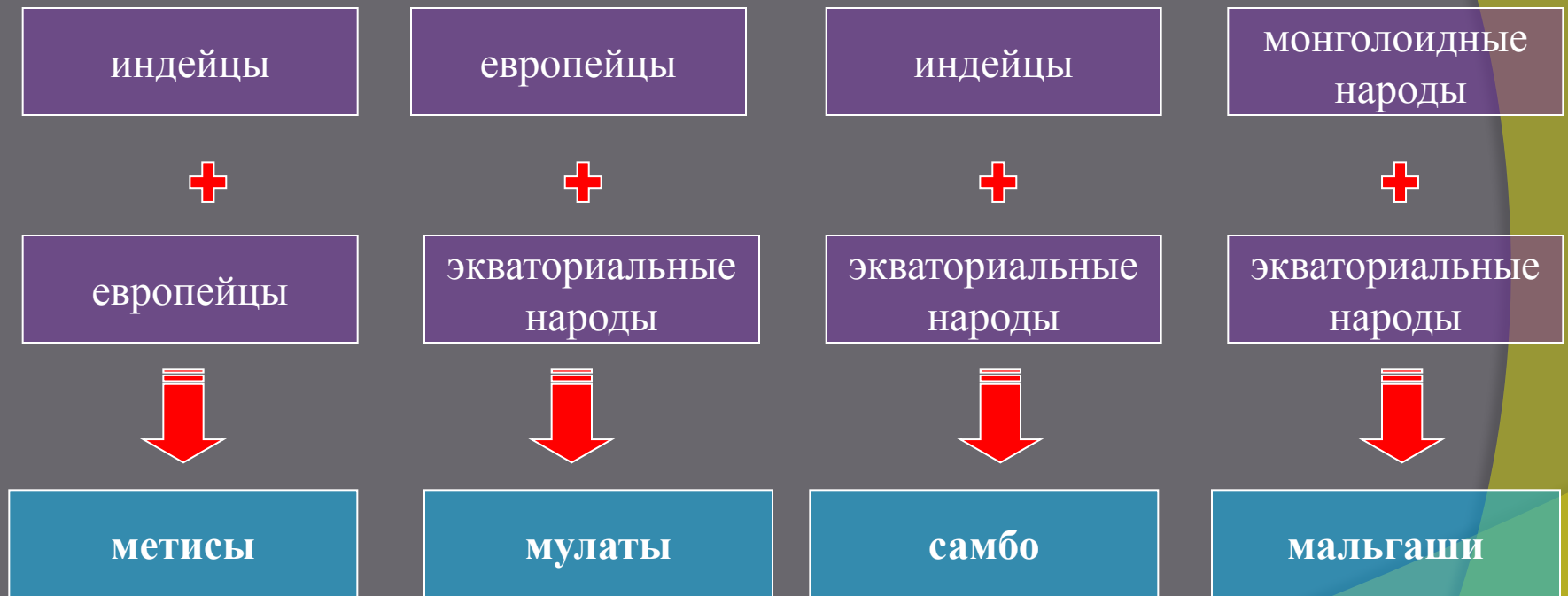
НИЛОТЫ – САМЫЕ ВЫСОКИЕ ЛЮДИ НА ЗЕМЛЕ



ПИГМЕИ – САМЫЕ МАЛЕНЬКИЕ ЛЮДИ НА ЗЕМЛЯ



Видовое единство человечества - смешанные расы



Особенности человеческих рас

<i>Раса</i>	<i>Территория проживания</i>	<i>Основные внешние признаки</i>
<p>Европеоидная: а) северная ветвь</p> <p>б) южная ветвь</p>	<p>Европа, Австралия, Северная Америка</p> <p>Южная Америка, Северная Африка, Юго-Западная Азия, север Индии</p>	<p>а) Светлая кожа, волнистые и светлые волосы</p> <p>б) Смуглая кожа, прямые и темные волосы</p>
<p>Монголоидная: а) азиатская ветвь</p> <p>б) американская ветвь</p>	<p>Восток Евразии, Центральная и Юго-Восточная Азия, Северо-восток Индии</p> <p>Канада, Центральная и Южная Америка,</p>	<p>Желтоватая или красноватая кожа, черные прямые волосы, узкий разрез глаз, выступающие скулы</p>
<p>Негроидная (экваториальная)</p>	<p>Центральная и Южная Африка</p>	<p>Темная кожа, черные курчавые или волнистые волосы, толстые губы, широкий нос</p>
<p>Австралоидная</p>	<p>Австралия и Океания, Южная Азия</p>	<p>Темная кожа, черные курчавые или волнистые волосы, толстые губы, широкий нос</p>

Метисы



Дети от брака представителей
европеоидной и монголоидной рас



Мулаты — дети от брака представителей негроидной и европеоидной рас.



Самбо

— ребенок родителей монголоидной и негроидной расы.



Расизм - теория, приписывающая превосходство или неполноценность отдельным расовым либо этническим группам, обосновывающая право одних людей господствовать над другими или отвергать их.

Имеются ли у нас преимущества друг перед другом (работа с учебником)

Равноправие рас подтверждается медицинскими и экспериментальными исследованиями, проводившимися в различных районах земного шара. Еще в XIX в. русский путешественник *Николай Николаевич Миклу́хо-Макла́й* предпринял экспедицию на остров *Нóвая Гвинéя*, где провел несколько лет среди папуáсов, изучая их быт и обычаи. Он подтвердил, что по умственному развитию папуасы — представители негро-австралоидной расы — стоят ничуть не ниже европейцев, и биологические особенности представителей европеоидной и негро-австралоидной рас очень близки. В настоящее время абсолютно точно установлено, что ни одна человеческая раса не имеет преимущества перед другими на основании особенностей внешнего вида и умственного развития. Различия, по которым были выделены человеческие расы, не являются наиболее важными для жизни людей. Таким образом, теории о существовании «высших» и «низших» рас лишены всякого основания.

Сделаем выводы

На нашей планете проживают люди, относящиеся к следующим основным человеческим расам: европеоидной, монголоидной и негро-австралоидной. Представители ни одной из этих рас не имеют преимущества перед другими. В результате смешения разных рас внешний облик людей на земном шаре крайне разнообразен.

ТЕСТ «РАСЫ ЧЕЛОВЕКА»

1. Сколько рас человека выделяют в настоящее время?

Одну

Две

Три

Четыре

2. Желтокожие относятся к расе

Негроидной

Монголоидной

Европеоидной

Австралоидной

3. Для какой расы характерен косой и узкий разрез глаз?

Негроидной

Монголоидной

Европеоидной

Австралоидной

4. Изменяются ли с течением времени наследственные особенности?

Да

Нет

5. Есть ли преимущества одних рас перед другими?

Да, есть преимущества

Нет преимуществ

6. Понятие «раса» и «нация» – это одно и то же?

Да

Нет

7. Могут ли быть членами единого государства представители разных рас?

Да

Нет

8. Как называются взгляды о преимуществах одних рас перед другими?

Расизм

Социальный дарвинизм

Спасибо за внимание

