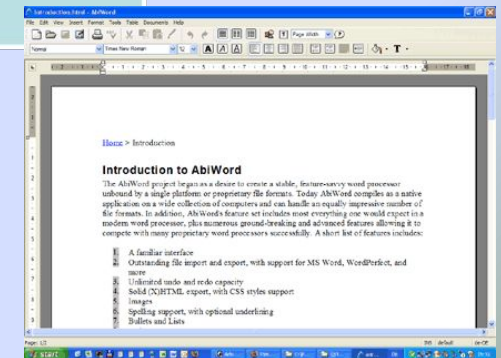
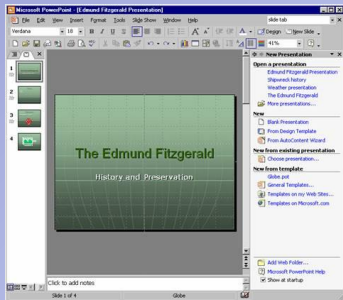
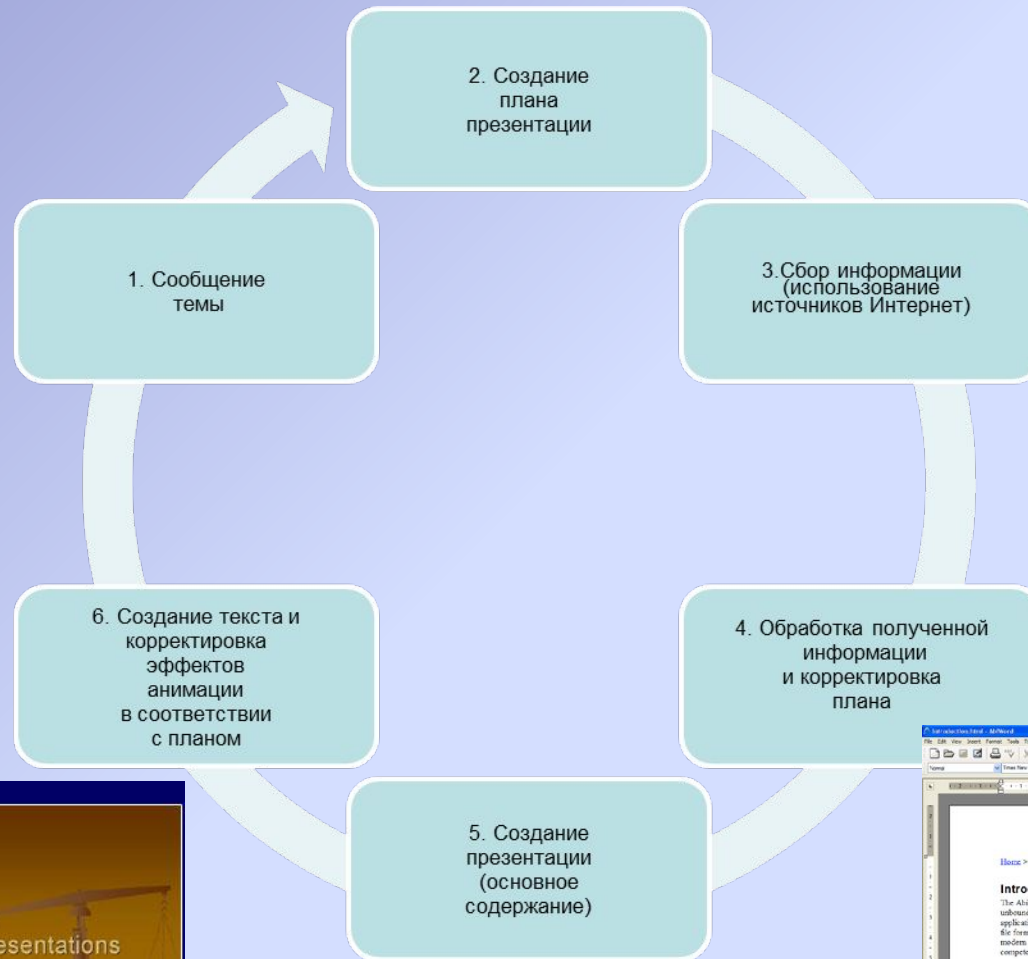
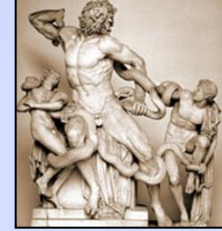
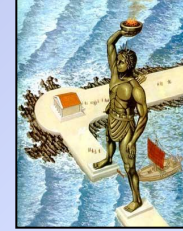
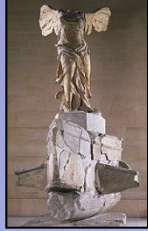


Комплексное использование аппаратных, программных и информационных средств при создании презентации

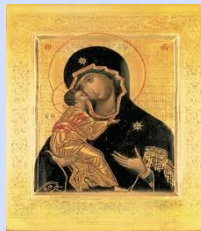


Этапы создания презентации





Шедевры мировой художественной культуры (V в. до н.э. – XVI в. н.э.)



Роль человека

Хронология

**Толковый
словарь**

**Орфоэпический
словарь**



Толковый словарь

- [Агора](#)
- [Арка](#)
- [Аркада](#)
- [Аркуатура](#)
- [Базилика](#)
- [Готика](#)
- [Гуманизм](#)
- [Каннелюры](#)
- [Капелла](#)
- [Капитель](#)
- [Классика](#)
- [Композиция](#)
- [Пантеон](#)
- [Пинакль](#)
- [Ренессанс](#)
- [Патетика](#)
- [Сфумато](#)
- [Эклетика](#)



Толковый словарь

- **Агора** – площадь для собраний в Древней Греции



Толковый словарь

- **Арка** – перекрытие дугообразной формы; сооружение в виде больших ворот



Толковый словарь

- **Аркада** – ряд арок, образующих открытую галерею



Толковый словарь

- **Аркатура** – ряд ложных арок



Толковый словарь

- **Базилика** – античная постройка в виде удлиненного прямоугольника



Толковый словарь

- **Готика** – архитектурный стиль средневековья: остроконечные сооружения, стрельчатые своды, обилие орнамента



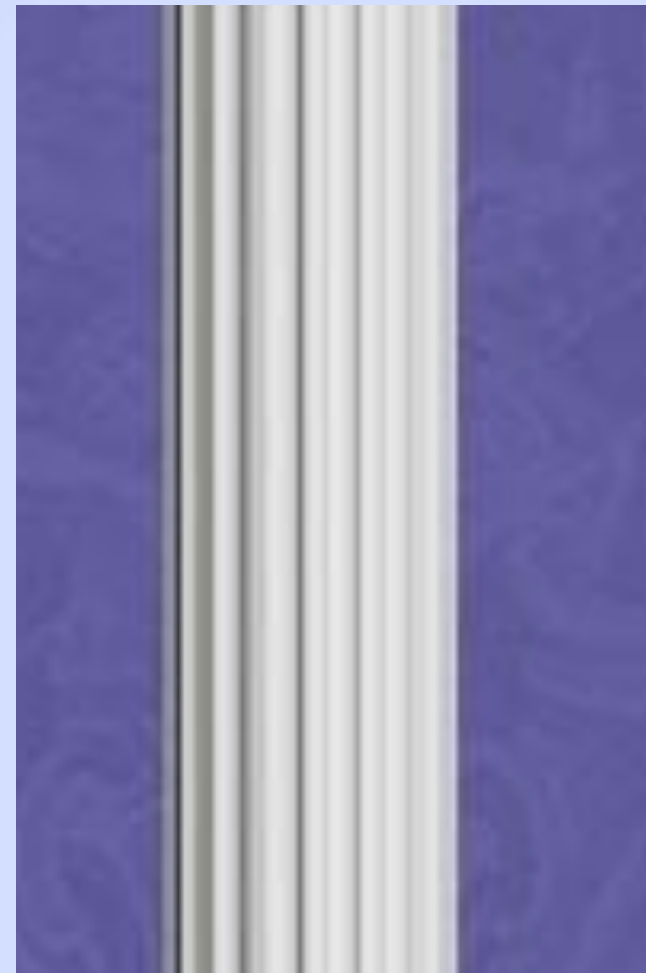
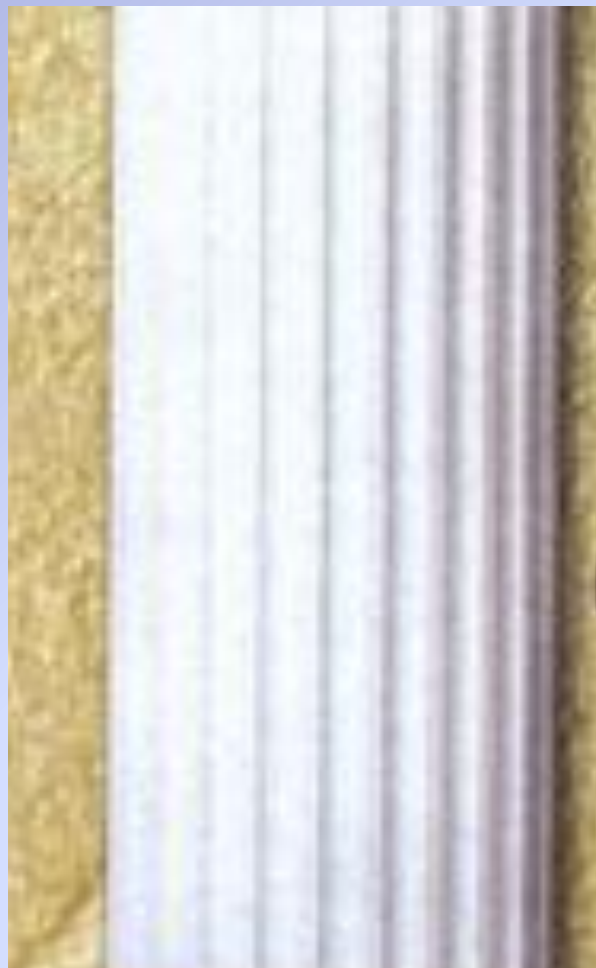
Толковый словарь

- **Гуманизм** –
человечность в
общественной
деятельности;
прогрессивное
движение эпохи
Возрождения



Толковый словарь

- **Каннелюры** – вертикальные желобки на колонне



Толковый словарь

- **Капелла** – католическая часовня или небольшое отделение в храме



Толковый словарь

- **Капитель** – головка, венчающая часть колонны



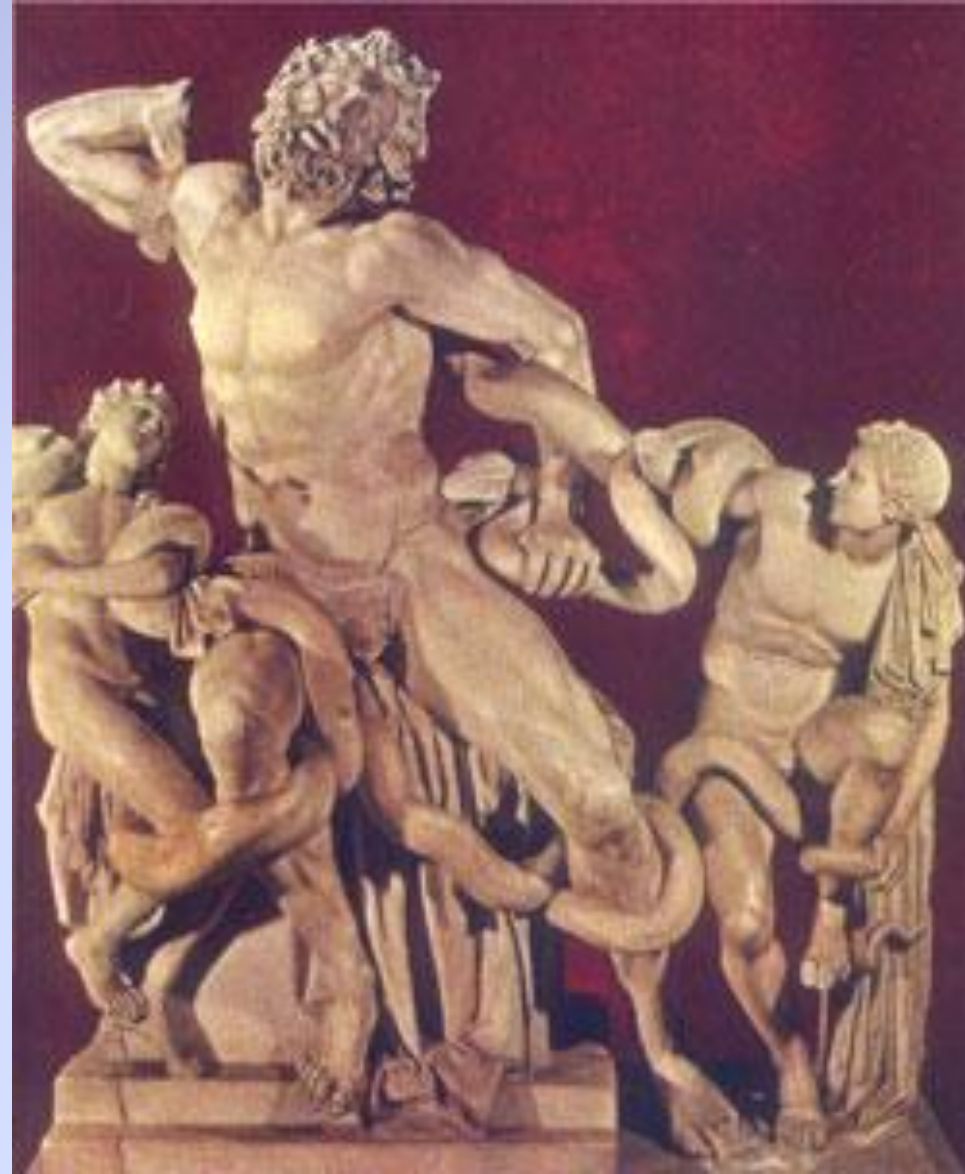
Толковый словарь

- **Классика** – выдающийся, образцовый; античный, относящийся к древней греко-римской культуре



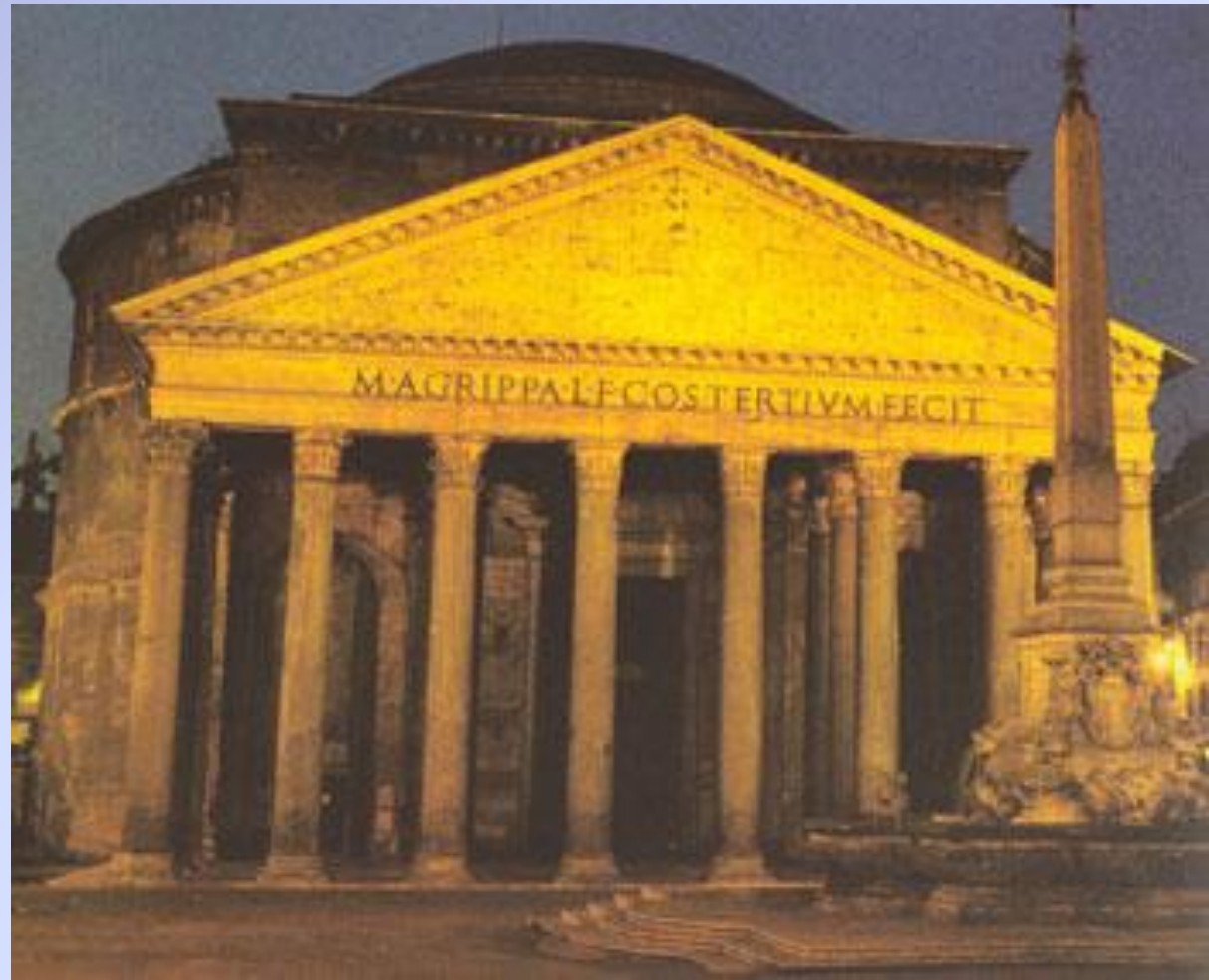
Толковый словарь

- **Композиция** –
соотношение и
взаимное
расположение
частей



Толковый словарь

- **Пантеон** – храм, посвященный всем богам



Толковый словарь

- **Пинакль** – декоративная башенка (в готике)



Толковый словарь

- **Ренессанс** –
возобновление,
появление, расцвет



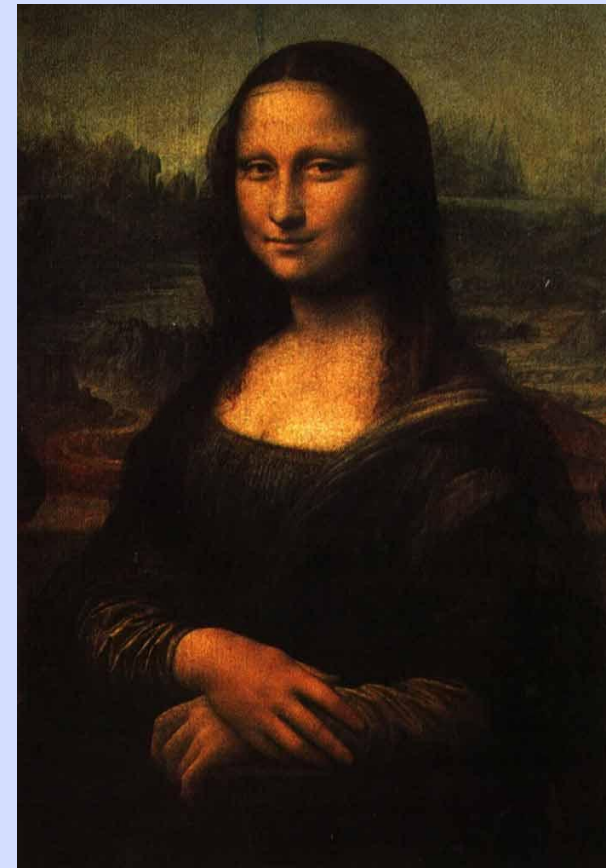
Толковый словарь

- **Патетика** –
страстность,
взволнованность,
приподнятость



Толковый словарь

- **Сфумато** – (буквально – исчезнувший как дым) в живописи – смягчение очертаний предмета с помощью живописного воссоздания окружающей их световоздушной среды



Толковый словарь

- **Эклетика** –
механическое
смешение стилей,
взглядов



Хронологические границы (условно)

- Культура Древней Греции
- XI-I вв. до н.э.
- Культура Древнего Рима
- VI в. до н.э.- V в. н.э.
- Культура Средневековья
- V-XV вв.
- Культура эпохи Возрождения
- XIV-XVI вв.



Роль человека в развитии культуры

- Продукт
- Потребитель
- Производитель
- Транслятор



Орфоэпический словарь

- Агора
- Симметрия
- Акрополь
- Сфумато
- Базилика
- Мирон

