

Анализаторы

Анализатор – это система, состоящая из рецепторов, идущих от них проводящих путей и соответствующих зон коры больших полушарий

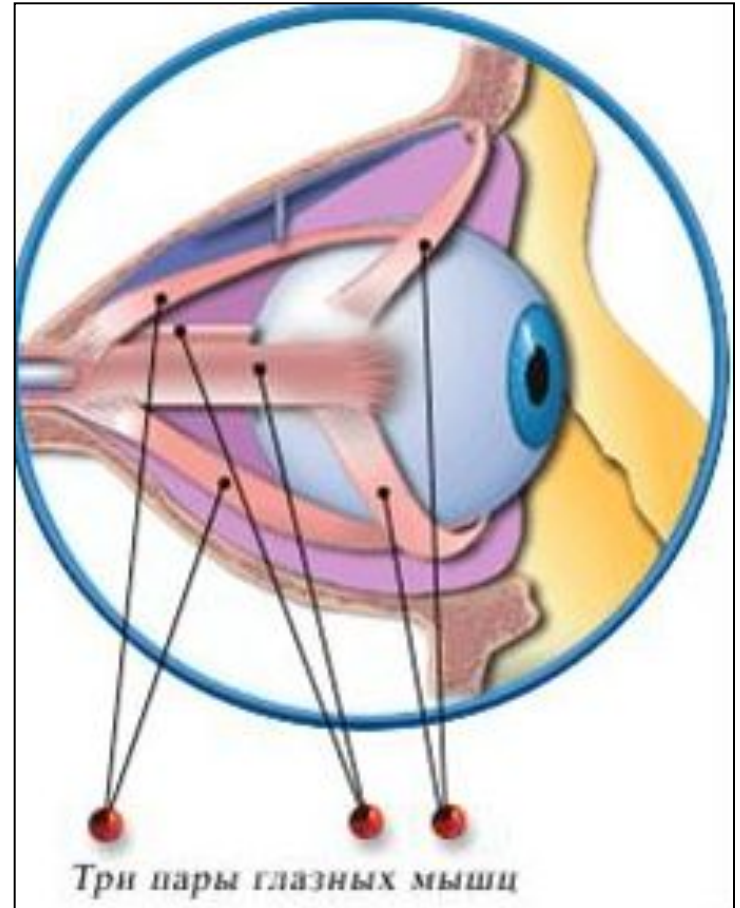
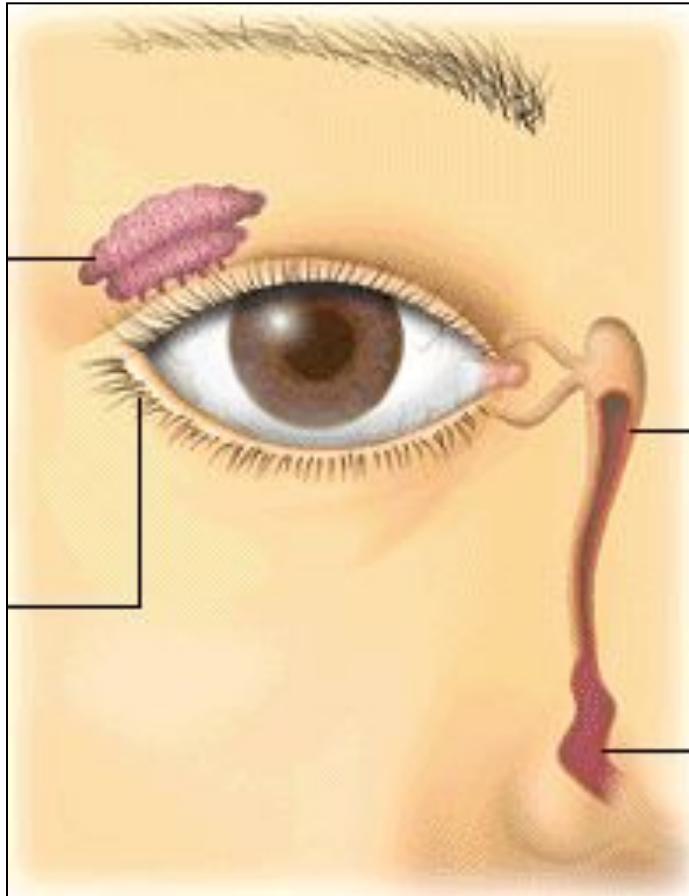
Части анализатора:

- 1) Периферический отдел – рецептор
- 2) Проводниковый отдел – нерв
- 3) Центральный отдел – участок коры больших полушарий головного мозга

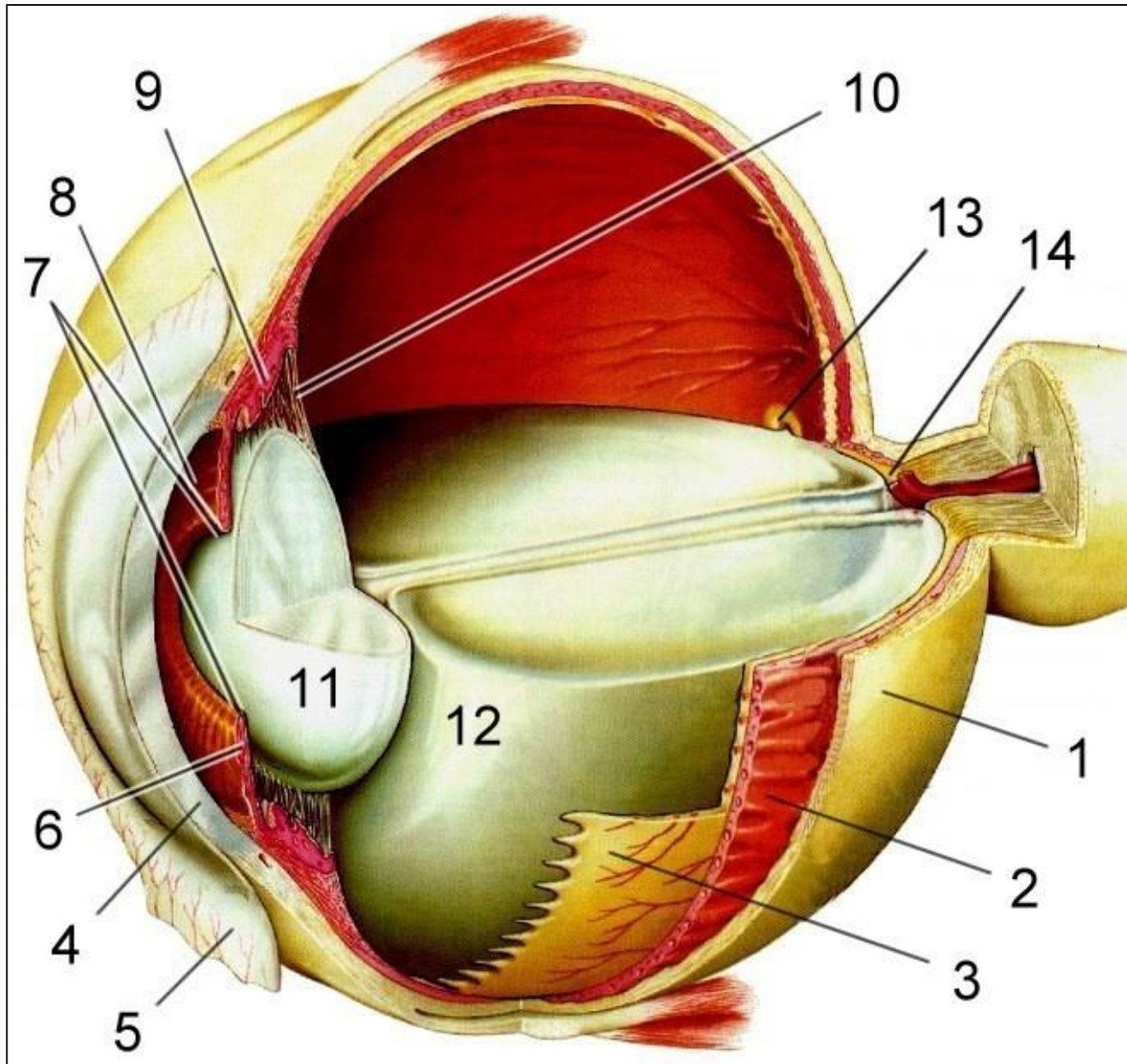
Зрительный анализатор:

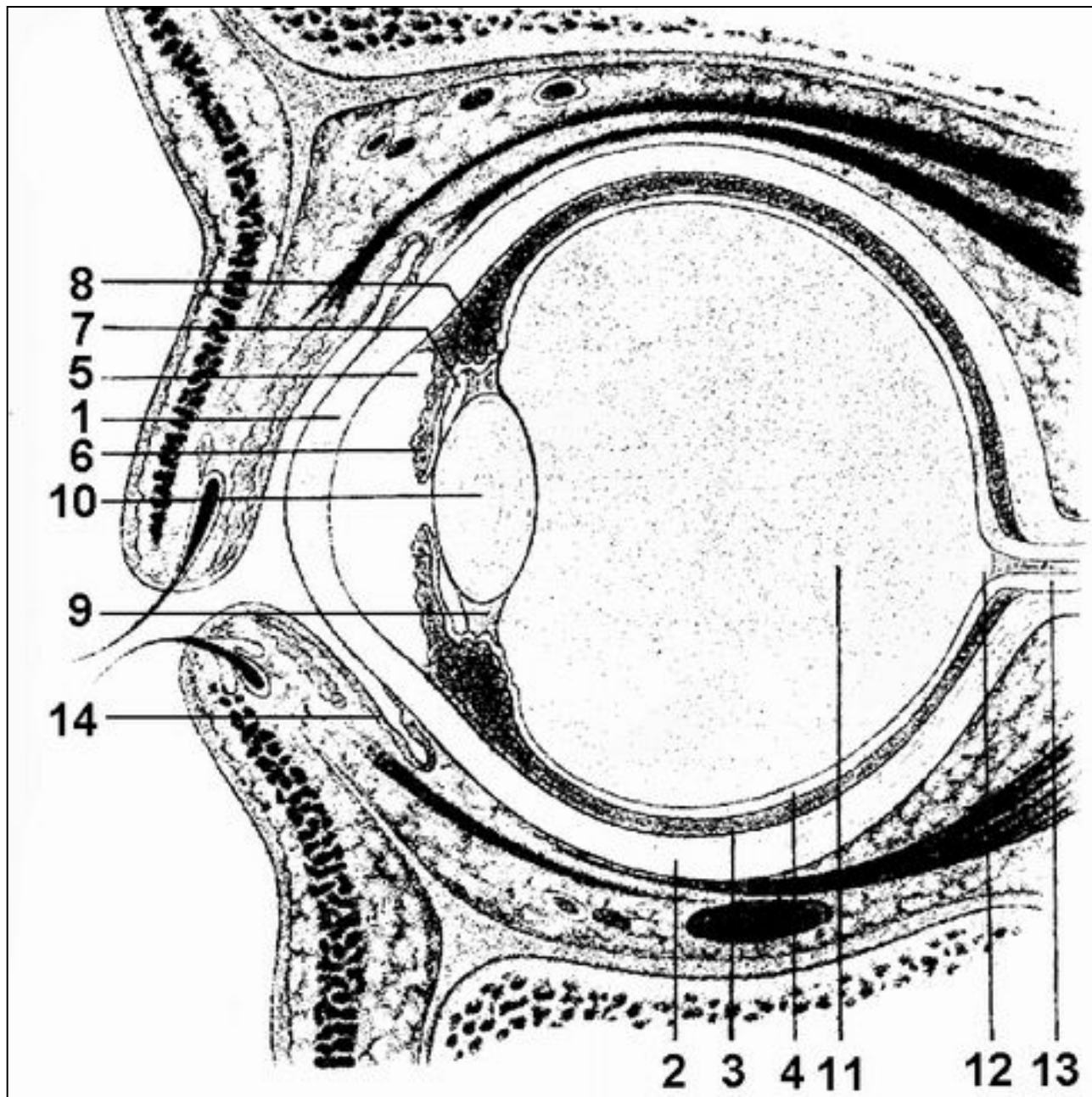
- Периферический отдел – зрительные рецепторы (в органе зрения (глаз))
- Проводниковый отдел – зрительный нерв
- Центральный отдел – зрительная зона в затылочной доле коры больших полушарий

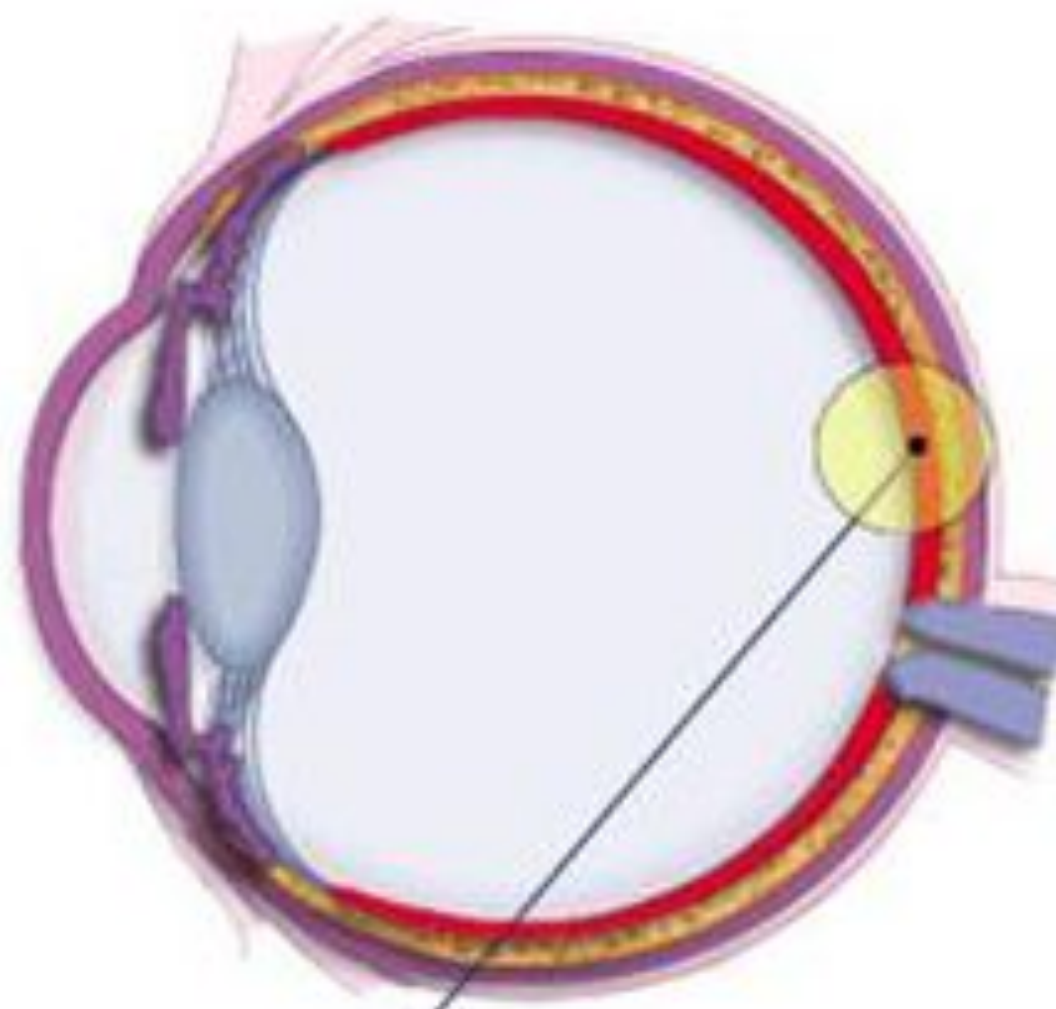
Орган зрения вспомогательный аппарат глаза







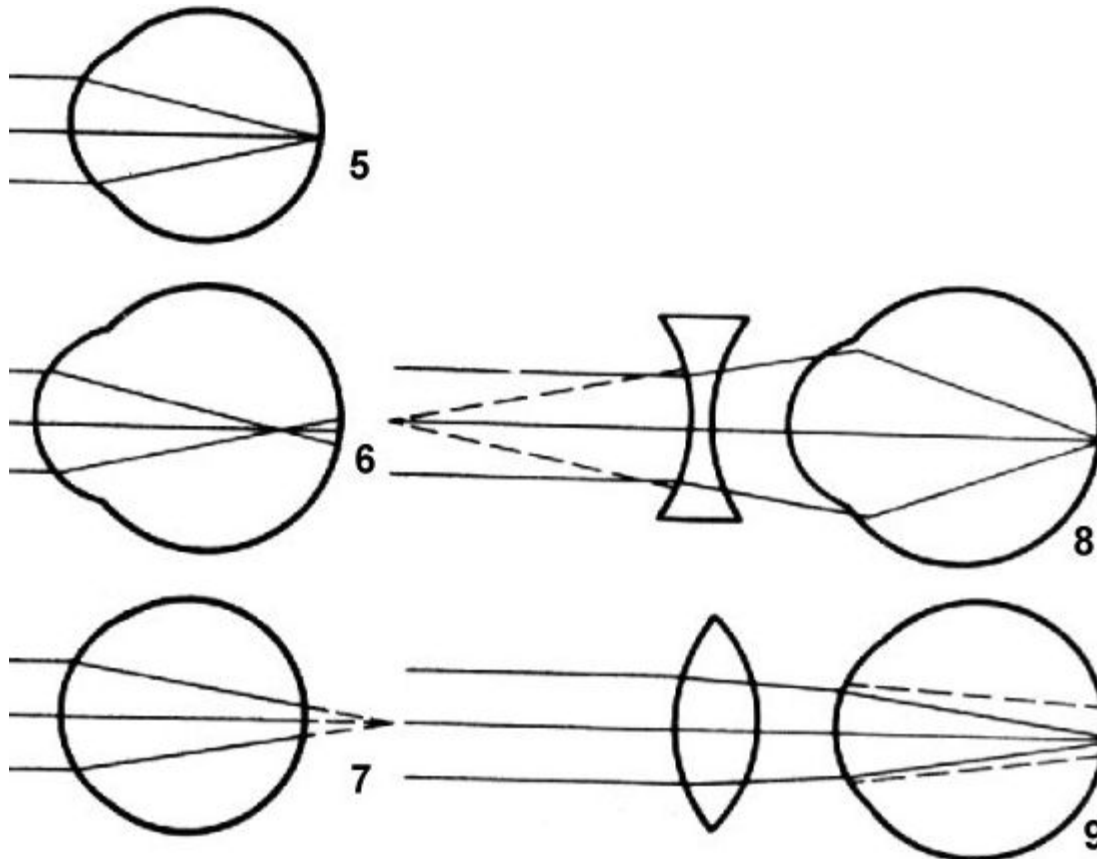




Центральная ямка



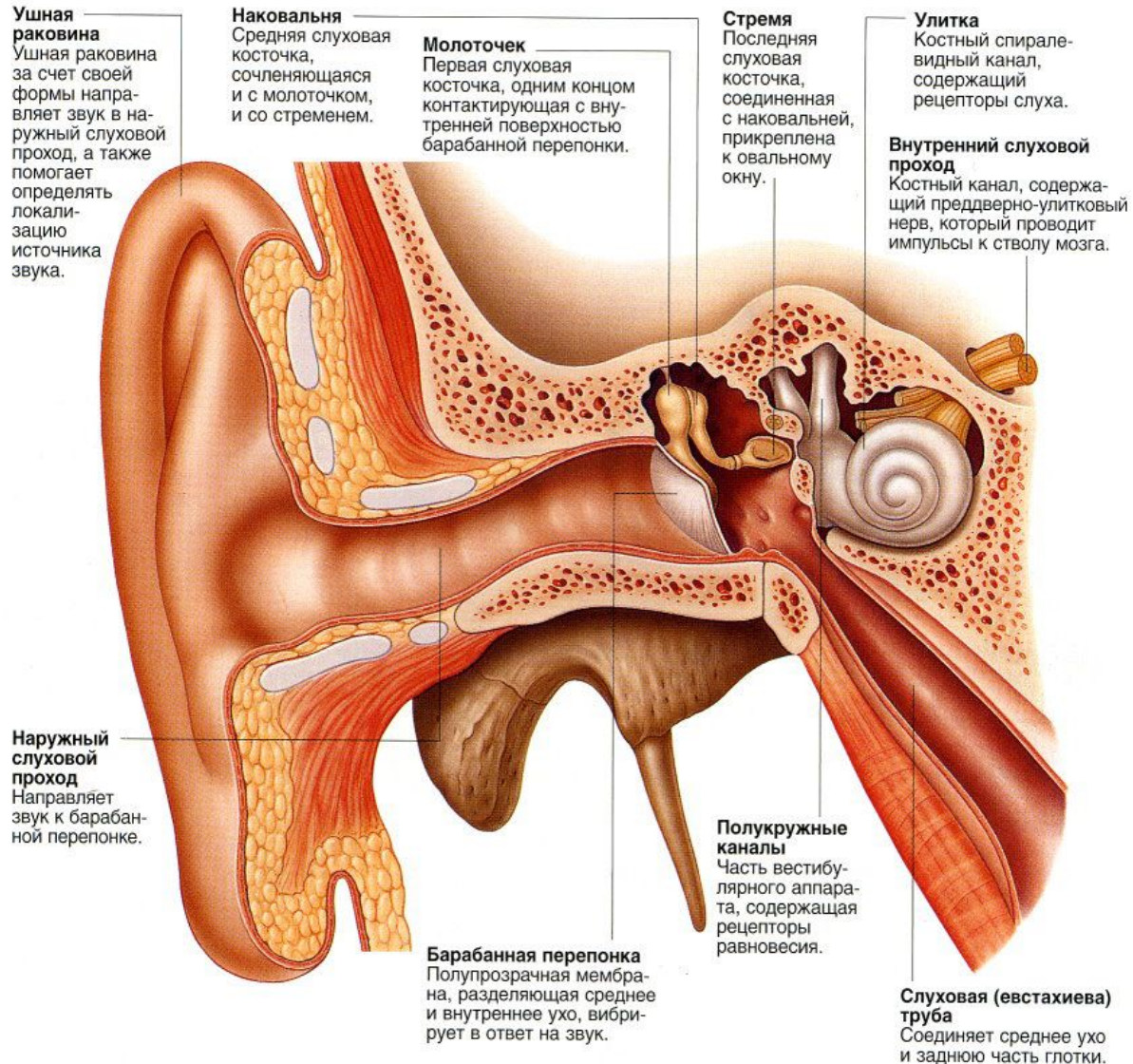
Близорукость и дальность
(5- нормальный глаз,
6- близорукость,
7 – дальность)

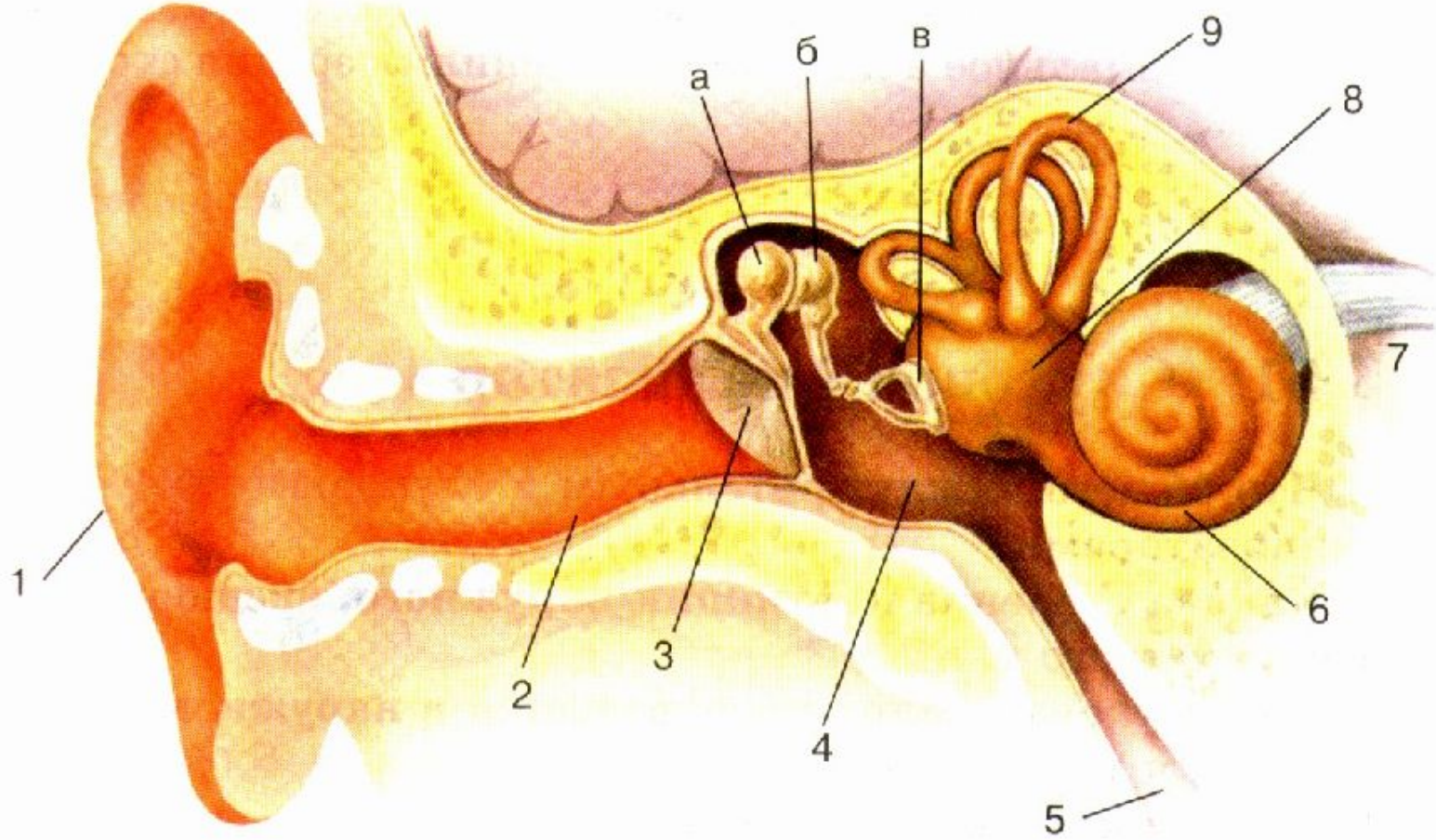


Слуховой анализатор

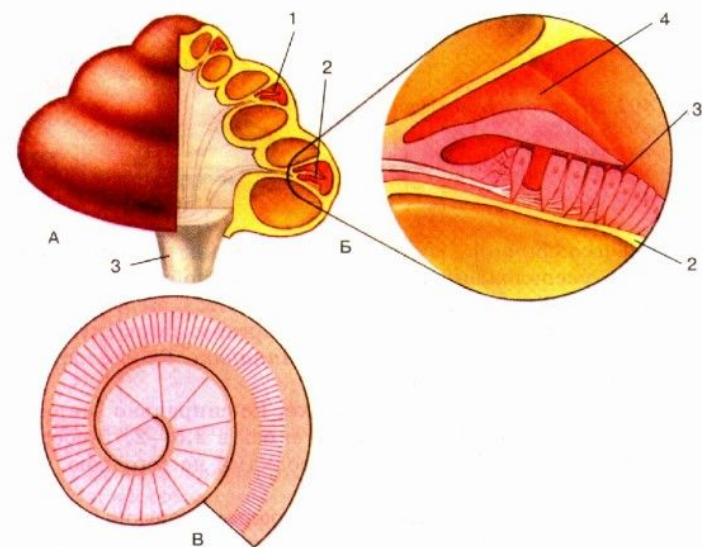
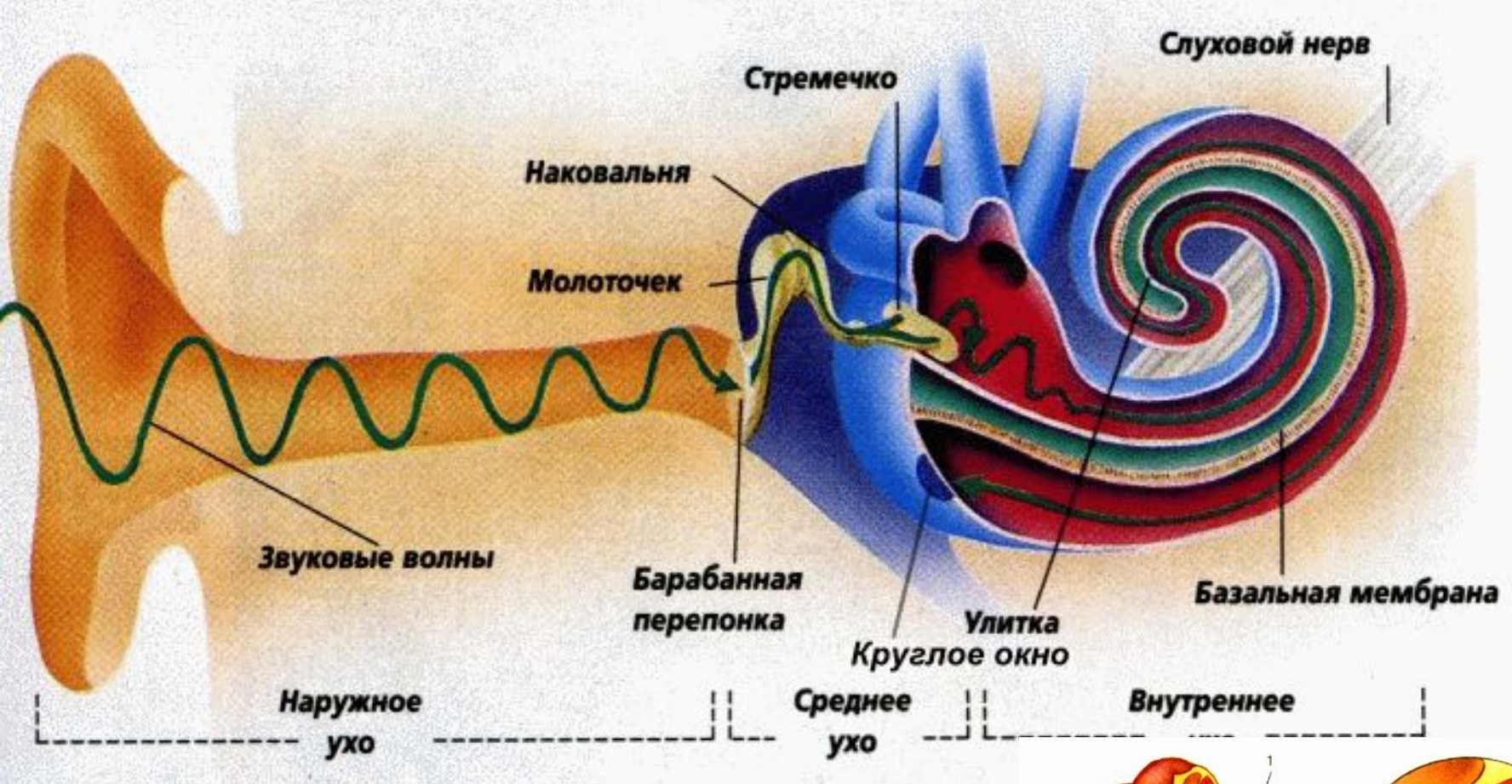
- Периферический отдел – слуховые рецепторы (в органе слуха – ухе)
- Проводниковый отдел – слуховой нерв
- Центральный отдел – слуховая зона в височной доле коры больших полушарий

Орган слуха





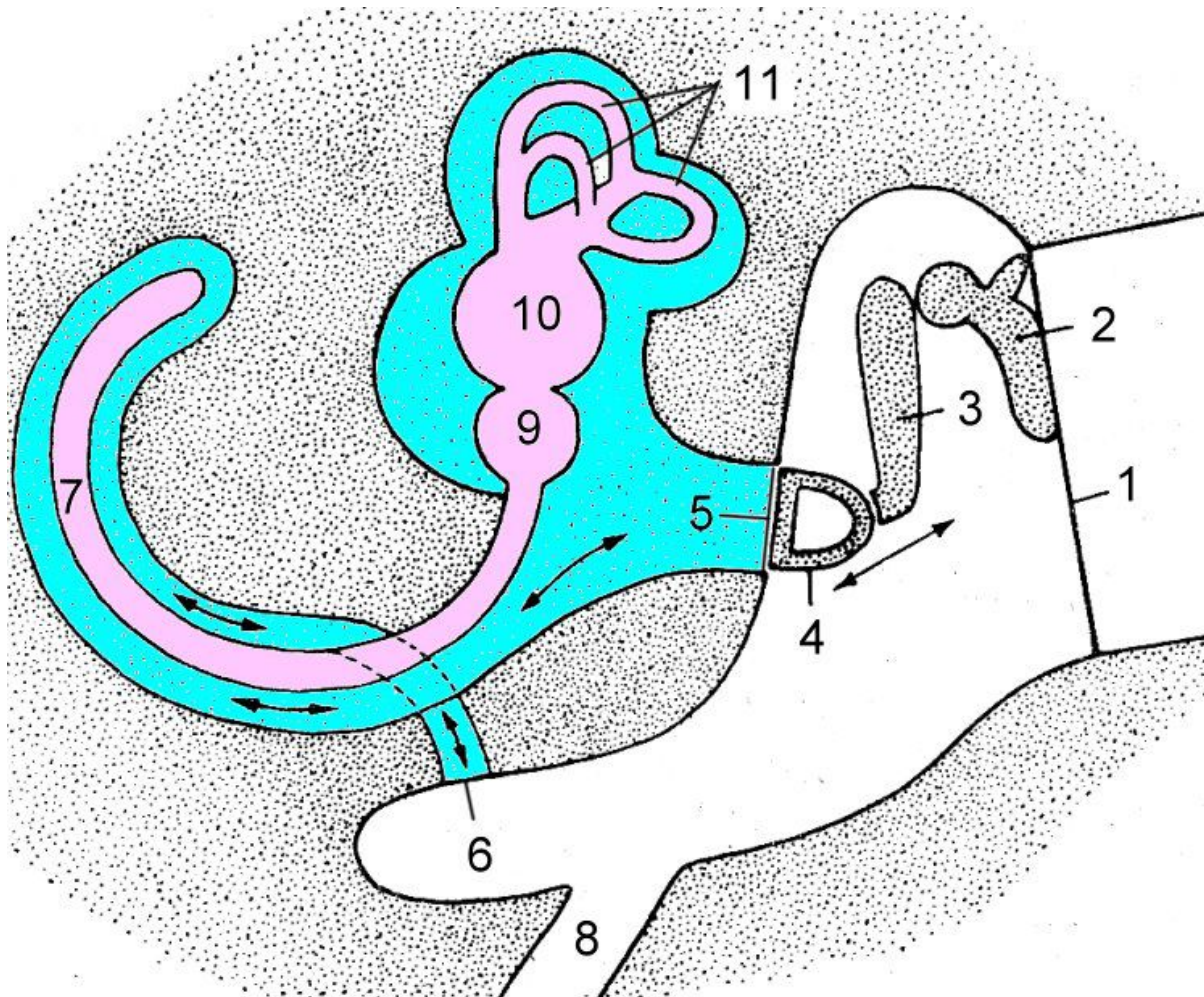




Анализатор равновесия

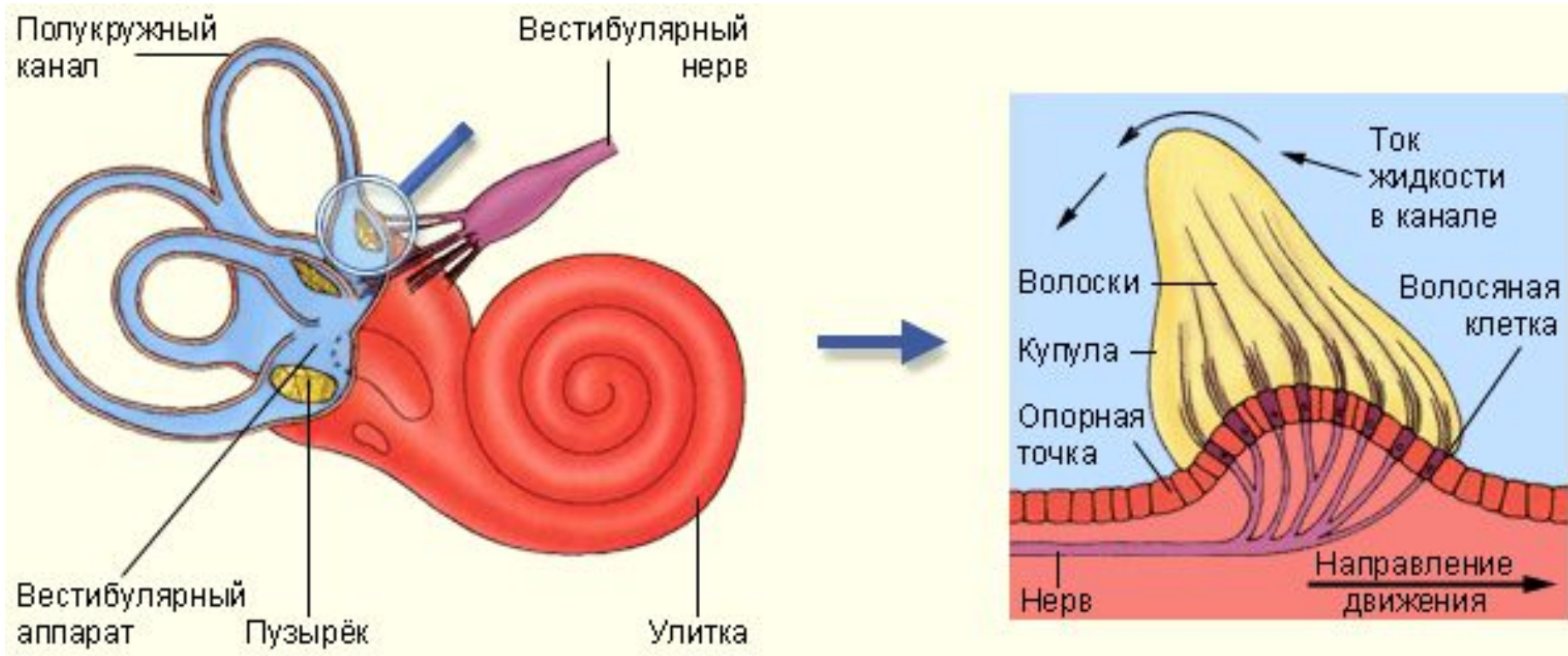
- Рецепторы вестибулярного аппарата
- Нерв
- Мозжечок, средний мозг

Слуховой анализатор



1. Барабанная перепонка
2. Молоточек
3. Наковальня
4. Стремечко
5. Овальное окошко
6. Круглое окошко
7. Перепончатый лабиринт
8. Евстахиева труба
9. Круглый мешочек
10. Овальный мешочек
11. Полукружные каналы

Орган равновесия (вестибулярный аппарат)

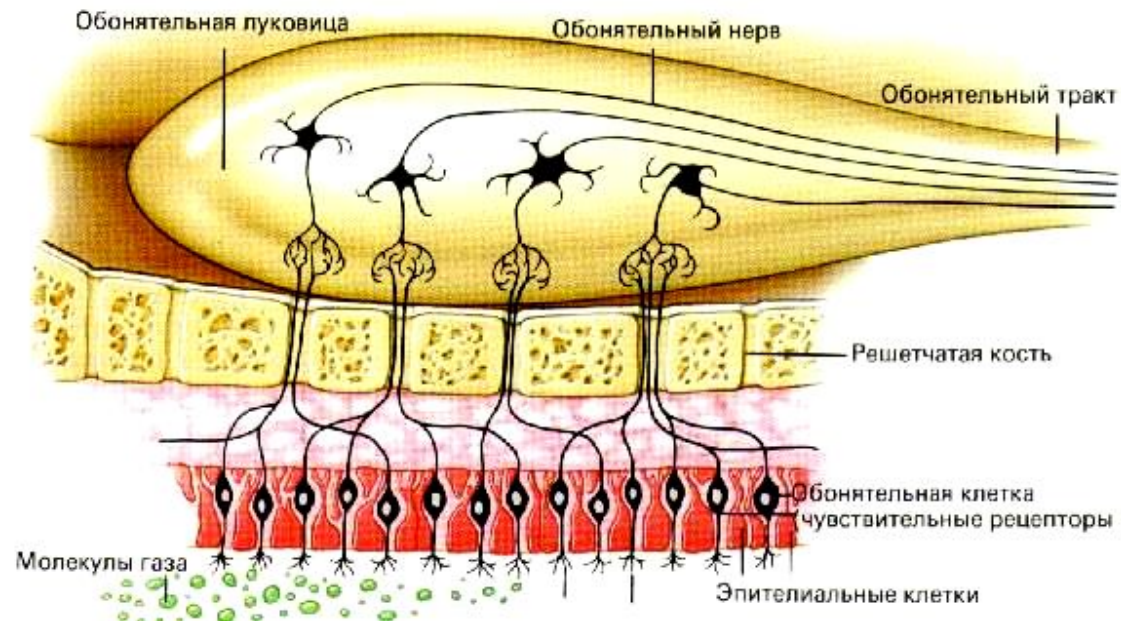
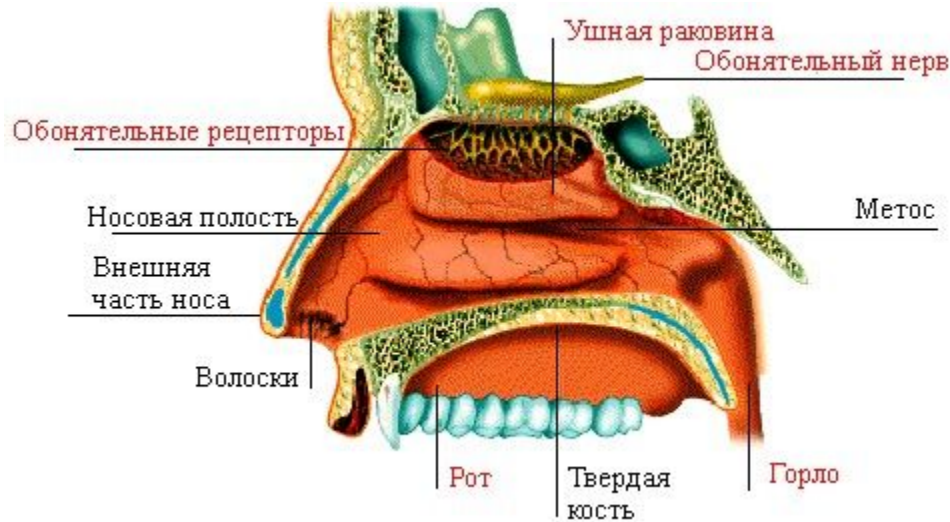




Обонятельный анализатор

- Обонятельные рецепторы в слизистой оболочке носовой полости
- Обонятельный нерв
- Обонятельная зона в височной доле коры полушарий

Обонятельный анализатор



Вкусовой анализатор-
вкусовые рецепторы в слизистой оболочке языка,
вкусовой нерв,
вкусовая зона в височной доле коры

