



**° ЗНАЧЕНИЕ МЕРОПРИЯТИЙ УХОДА В
БЛАГОПРИЯТНОМ ТЕЧЕНИИ
КОКЛЮША И ПРЕДУПРЕЖДЕНИИ
ЕГО ОСЛОЖНЕНИЙ**

База: ГОСУДАРСТВЕННОЕ БЮДЖЕТНОЕ
УЧРЕЖДЕНИЕ «Областная детская клиническая
больница».



Цель работы – определить значение мероприятий ухода с целью обеспечения благоприятного течения заболевания и предупреждения возможных осложнений.

□ Методы исследования:

- анализ
- обобщение
- наблюдение
- сравнение

□ Объект исследования – коклюш у детей.

□ Предмет исследования – значение мероприятий ухода в благоприятном течении коклюша и предупреждение его осложнений.

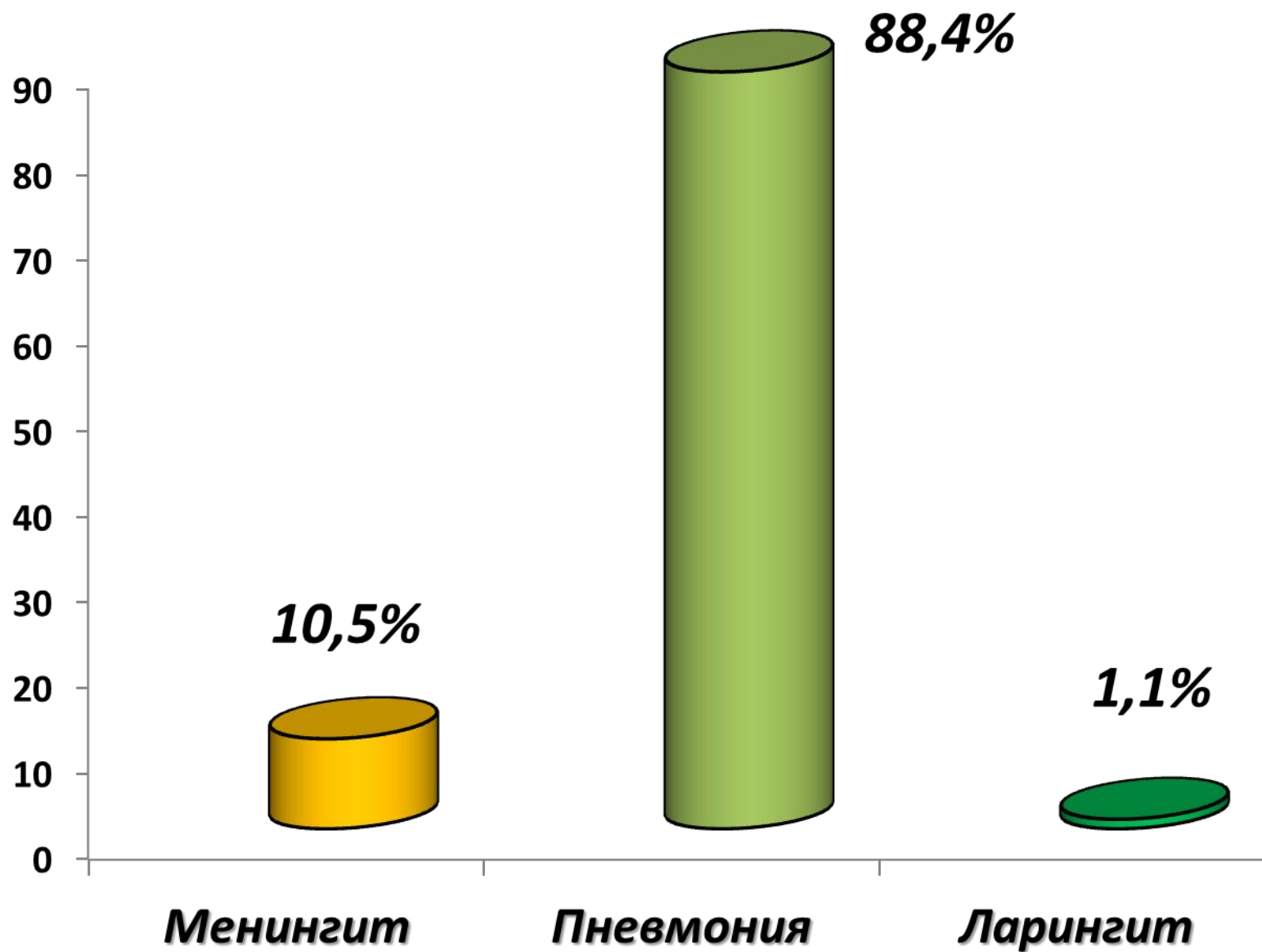
□ *Задачи исследования:*

- Организовать наблюдение за детьми с коклюшем с целью установления связи течения заболевания и развития осложнений, с нарушениями в организации ухода.
- Составить анкету и провести анкетирование с целью выявления знаний родителей по организации ухода за детьми при коклюше.
- Обработать и проанализировать полученные данные.
- Провести обобщение результатов наблюдения и анкетирования.
- На основе полученных данных составить рекомендации по организации профессиональной деятельности медсестры в обеспечении благоприятного течения коклюша и предупреждении его осложнений.

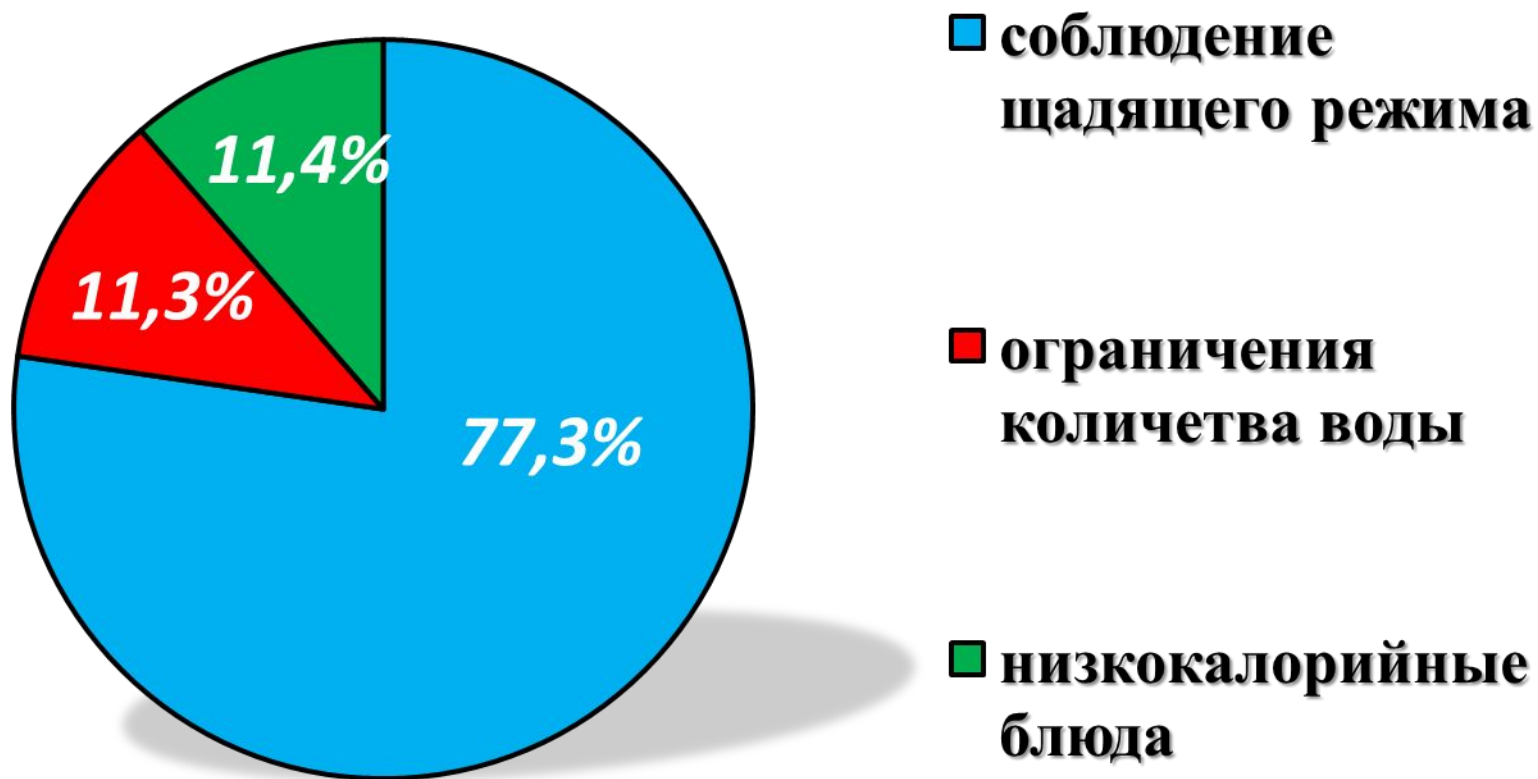


Результаты исследования

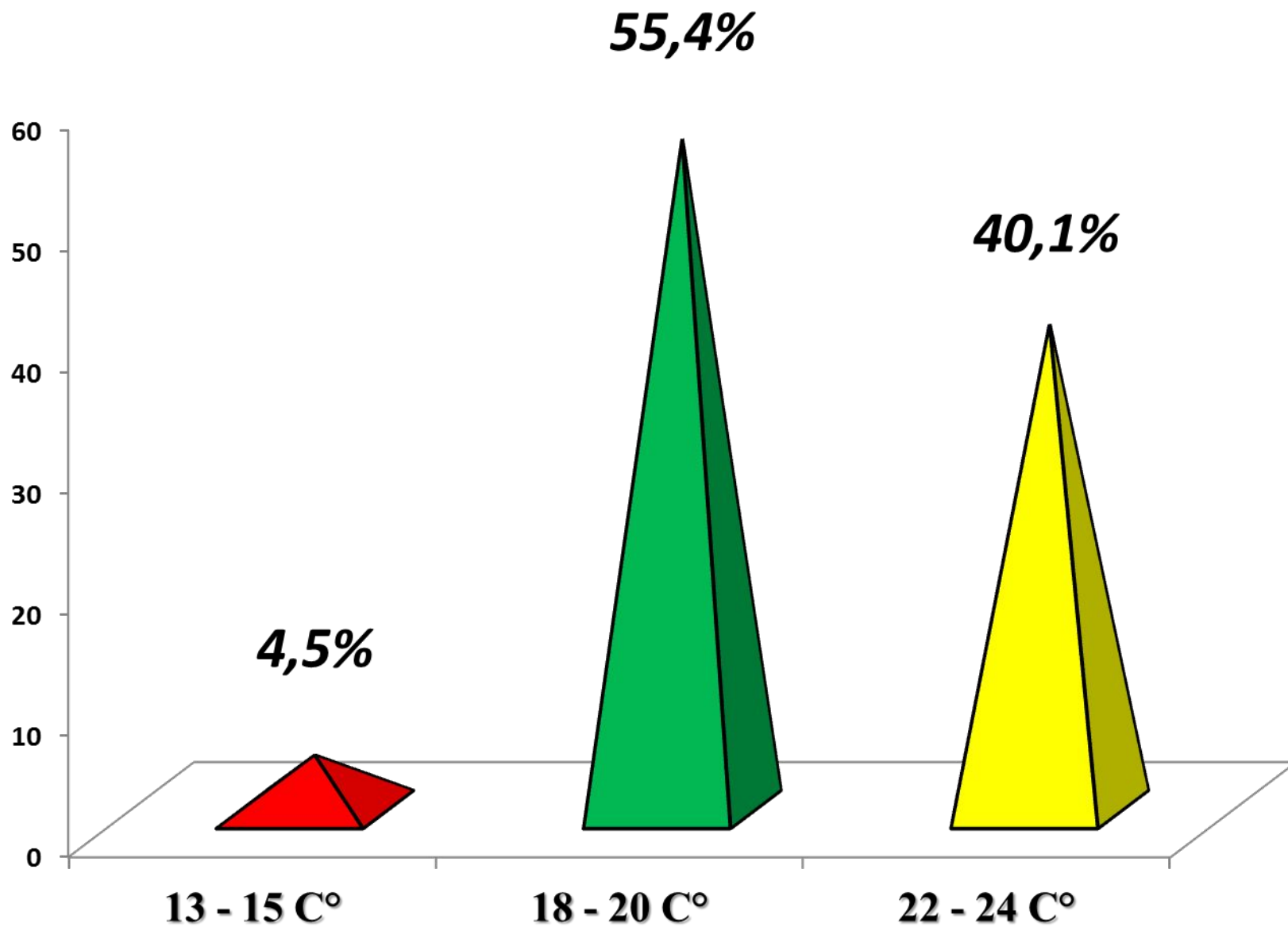
Знания об осложнениях коклюша



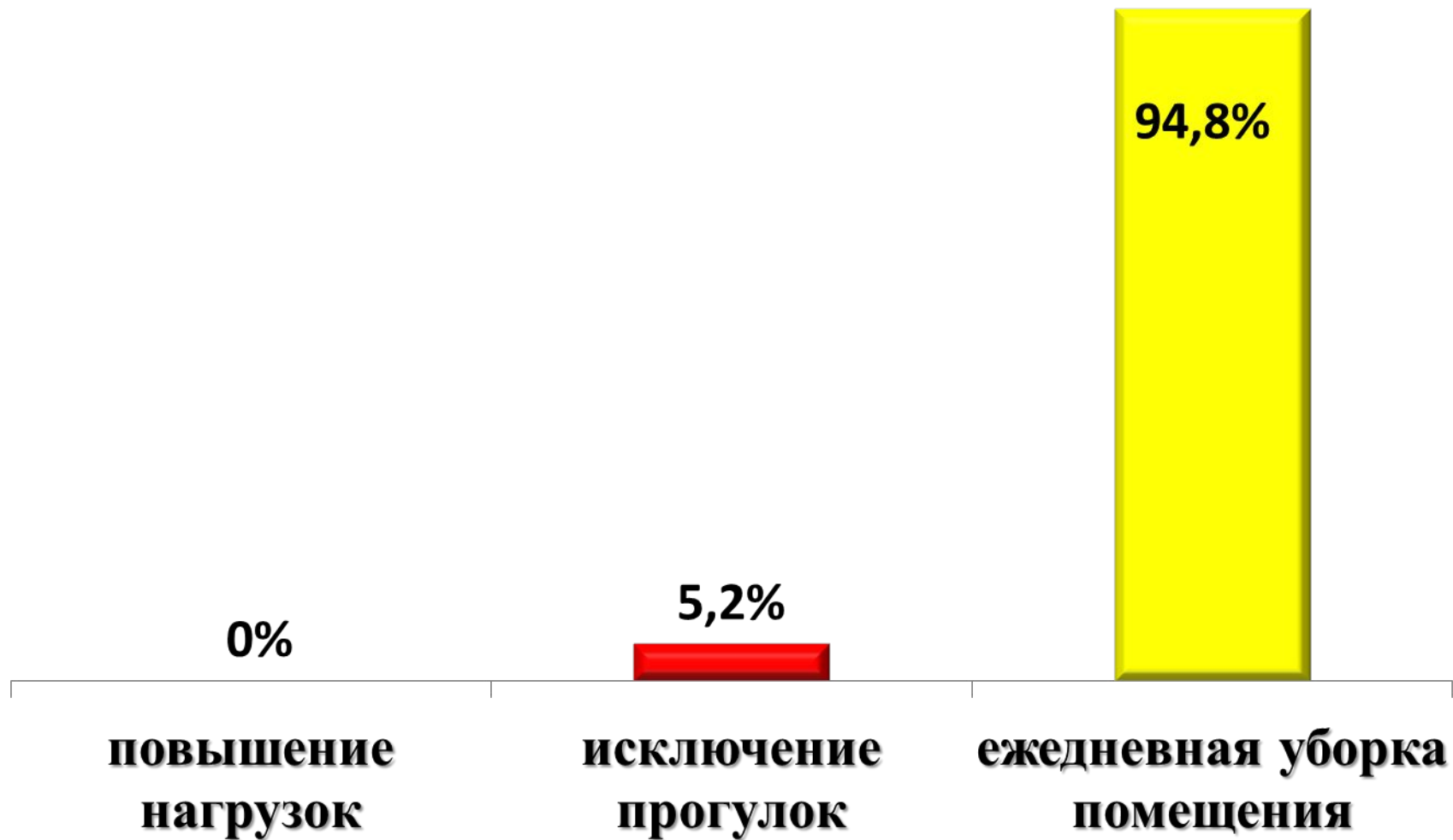
Знания о диете при коклюше



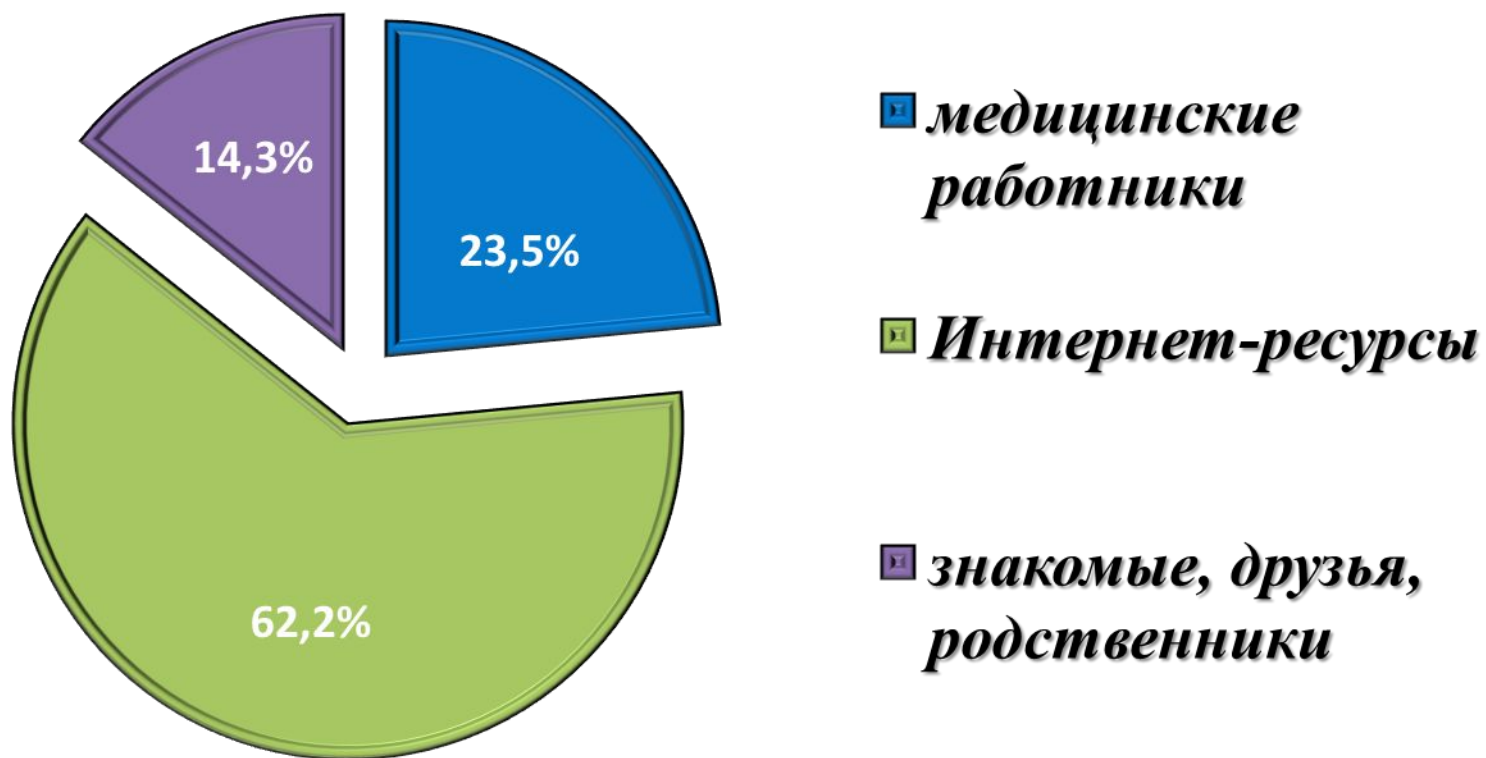
Знания о температурном режиме



Знания об охранительном режиме



Источники полученной информации



Выводы:

- **Большинство родителей знают об организации ухода при коклюше, но не все могут выполнить его в полном объеме.**
- **Почти все анкетированные знают, что осложнением при коклюше является пневмония, но допускали контакт ребенка с другими больными.**
- **Многие родители могут организовать диету больному при коклюше, но не в полном объеме.**
- **Охранительный режим организовали многие в полном объеме, за исключением одного анкетированного.**
- **В основном знания родители получают из Интернет-ресурсов.**

Рекомендации:

- Регулярно проводить беседы с родителями для обоснованного ухода за больным при коклюше.**
- Давать рекомендации по уходу за ребенком и объяснять суть проведения мероприятий.**
- Давая рекомендации, наглядно демонстрировать проведенные мероприятия, для лучшего усвоения информации.**
- Акцентировать внимание при беседе на температурный режим в помещении, где лежит больной, так как большое количество анкетированных не имеют знаний по данному вопросу.**

Практическая значимость

дипломной работы заключатся в разработке конкретных рекомендаций в рамках компетенций медицинской сестры по уходу за больными детьми при коклюше.



Спасибо за внимание!