



соединение
ФОНД ПОДДЕРЖКИ СЛЕПОГЛУХИХ

ВКЛЮЧИ СВЕТ

Чтобы кампания была цельной, все наши материалы будут основаны на том, что мы вводим пользователя в состояние выбора. Как правило, не самого приятного.

Эко-система



Баннеры с выключателем

с возможностью установить на свой сайт

Составляют основу кампании. Эти баннеры не внедряются в функционал сайтов.

Любой желающий может установить выключатель на свой сайт. Мы можем вести статистику на сайте “Со-единения” – на каких сайтах чаще нажимали на “вкл.”

В первую очередь это сделают партнеры “Со-единения”.



1) На новостных ресурсах статьи и материалы, посвященные коронавирусу, будут дополнены нашими баннерами с кнопками.

Например:

Оставить слепоглухих в самоизоляции навсегда?
да / нет

2) Отдельная категория баннеров/постов заключается в нашем сообщении о том, что касания для слепоглухих – главный, а порой единственный способ коммуникации.

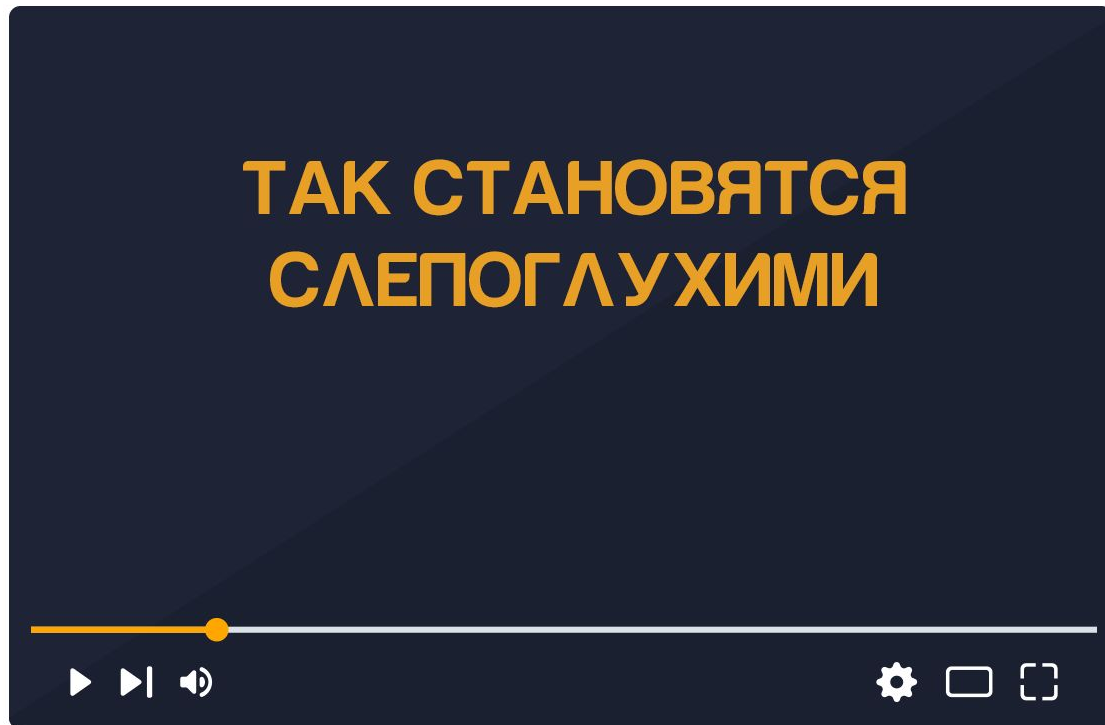
По факту коронавирус убивает для них гораздо больше, чем для нас.

При наведении мышки на верхний вариант – руки уходят с баннера, на нижний – руки соединяются.



Мы запустим простой преролл. В центре видео – яркая надпись «Так становятся слепоглухими» и играет музыка. Постепенно музыка затихает, а яркость уменьшается.

Выбор: остановить (кликнуть) или продолжать (ничего не делать).



Мы повесим несколько плакатов в Москве со светодиодной подсветкой. Они будут интерактивны – прохожие действительно смогут включать-выключать свет.

