

Алгоритм

задачи

Задание N 24

Значение Y в результате выполнения алгоритма

ввод A, B, C, X

$Y := (A+C)/B*X$

вывод Y

при вводе значений: 10, 3, 14, 4, будет равно...

Задание N 25

В результате выполнения алгоритма

алг «Вычисление значения переменной k »

$k := 0$

нц **для** $i:=2$ **до** 6

$k := k + 1$

кц

вывод k

значение переменной k будет равно числу ...

Задание N 1

Если задан фрагмент алгоритма

если $x*y*z > 0$

то $x = 2*y, z = z - y$

иначе $x = x+2, y = y + z$

все

напечатать x, y, z

то при заданных начальных условиях $x = 4; y = -3; z = -10$ после выполнения алгоритма переменные x, y и z соответственно примут значения ...

Задание N 2

В результате выполнения фрагмента блок-схемы алгоритма

ВВОД X, A, B, C

$Y := X^3 + B * C + A$

ВЫВОД Y

при вводе значений X, A, B, C, равных: 3, 2048, 2047 и -1
соответственно, значение Y будет равно...

Задание N 3

Значение переменной d после выполнения фрагмента алгоритма (операция $\text{mod}(x, y)$ – получение остатка целочисленного деления x на y)

$k := 70$

выбор

	<u>при</u>	$\text{mod}(k, 12) = 7:$	$d := k;$
	<u>при</u>	$\text{mod}(k, 12) < 5:$	$d := 2;$
	<u>при</u>	$\text{mod}(k, 12) > 9:$	$d := 3;$
	<u>иначе</u>		$d := 1;$

все

равно...

Задание N 8

В результате работы алгоритма

$Y := X + 5$

$X := Y$

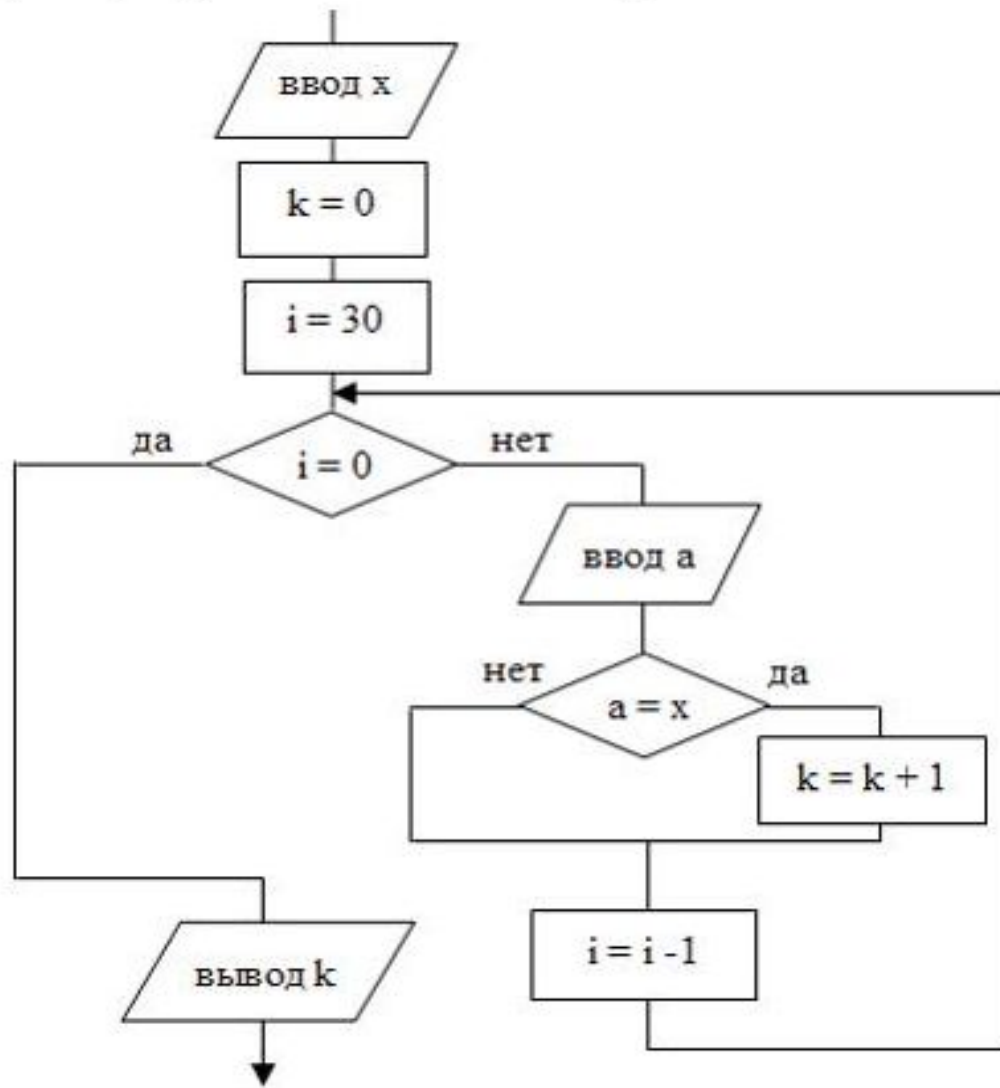
$Y := X + Y$

Вывод Y

переменная Y приняла значение 14. До начала работы алгоритма значением переменной X являлось число...

Задание N 23

Алгоритм, заданный блок-схемой,



решает задачу определения ...

варианты ответов

количества значений, введенных после x

суммы чисел, равных x , из 30 введенных

количества чисел, равных x , из 30 введенных

количества значений, вводимых до тех пор, пока не встретится
равное x

Задание N 25

Задан фрагмент алгоритма:

1) если $a < b$, то $c = b - a$, иначе $c = 2 * (a - b)$

2) $d = 0$

3) пока $c > a$ выполнить действия $d = d + 1$, $c = c - 1$

В результате выполнения данного алгоритма с начальными значениями $a = 8$, $b = 3$, переменные c и d примут значения...

Задание N 20

После выполнения алгоритма

$b := 10$

$d := 40$

нц пока $d \geq b$

| $d := d - b$

кц

значение переменной d равно...

Задание N 22

Следующий фрагмент программы

```
ЕСЛИ X < Y ТО
  ЕСЛИ X < Z ТО M := X
  ИНАЧЕ M := Z
ВСЕ
ИНАЧЕ
  ЕСЛИ Y < Z ТО M := Y
  ИНАЧЕ M := Z
ВСЕ
ВСЕ

вычисляет...
```

варианты ответов

○ минимум из трех чисел

○ наименьшее из чисел Y и Z

○ максимум из трех чисел

○ наибольшее из чисел X и Y

Задание N 15

В результате работы алгоритма

$Y := X - 1$

$X := Y + 2$

$Y := X + Y$

Вывод Y

переменная Y приняла значение 10. До начала работы алгоритма значением переменной X являлось число...