



ФЕДЕРАЛЬНАЯ ТАМОЖЕННАЯ СЛУЖБА

**РЕСУРС ЕДИНОГО ЛИЦЕВОГО СЧЕТА
ПЛАТЕЛЬЩИКА
ТАМОЖЕННЫХ ПОШЛИН, НАЛОГОВ,
ОТКРЫТЫЙ НА УРОВНЕ ФТС РОССИИ**

01

более оперативно взаимодействовать
с таможенными органами

02

эффективно управлять
денежными средствами

03

оптимизировать процедуру
внесения денежных средств
на счет таможенных органов

04

подавать заявления
на возврат авансовых платежей
в любой таможенный орган

05

контролировать в режиме
он-лайн движение денежных средств
во всех таможенных органах

Не нужно
открывать
лицевой счет в
нескольких
таможенных
органах

Возможность
вносить денежные
средства на счет
таможенного органа
по единому коду
«1000010»

ПРЕИМУЩЕСТВА ЕДИНОГО ЛИЦЕВОГО СЧЕТА ПЛАТЕЛЬЩИКОВ

ВЫСОКАЯ СКОРОСТЬ
ЗАЧИСЛЕНИЯ ДЕНЕЖНЫХ
СРЕДСТВ НА СЧЕТ
ТАМОЖЕННОГО ОРГАНА



СОКРАЩЕНИЕ ВРЕМЕНИ
ПРОВЕДЕНИЯ ТАМОЖЕННЫХ
ОПЕРАЦИЙ



ВОЗМОЖНОСТЬ СОВЕРШЕНИЯ
ТАМОЖЕННЫХ ОПЕРАЦИЙ
ВО ВСЕХ ТАМОЖЕННЫХ
ОРГАНАХ РФ



УПРОЩЕНИЕ КОНТРОЛЯ
ЗА РАСХОДОВАНИЕМ,
ДВИЖЕНИЕМ ДЕНЕЖНЫХ
СРЕДСТВ



Декларанты

- Российские юридические лица при совершении таможенных операций

Таможенные представители

- Российские юридические лица при совершении таможенных операций от своего имени
- При оплате таможенных платежей по поручению декларанта

ПОРЯДОК ПЕРЕХОДА НА ЕДИНЫЙ ЛИЦЕВОЙ СЧЕТ ПЛАТЕЛЬЩИКОВ

1

Заявление в ФТС об открытии ЕЛС



(форма и порядок заполнения на сайте ФТС России)

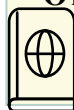
2

Отправить письмо в ФТС России:



Новозаводская ул., д. 11/5, Москва, 121087

Отправить заявление в электронном



виде: fts@ca.customs.ru факс +7 499-449-73-00


3

Регистрация занимает

5-10 дней


(по инициативе плательщика)

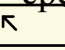


Согласование с ФТС России даты открытия ЕЛС и акта сверки,  прекращение работы лицевых счетов

Деятельность компании не приостанавливается

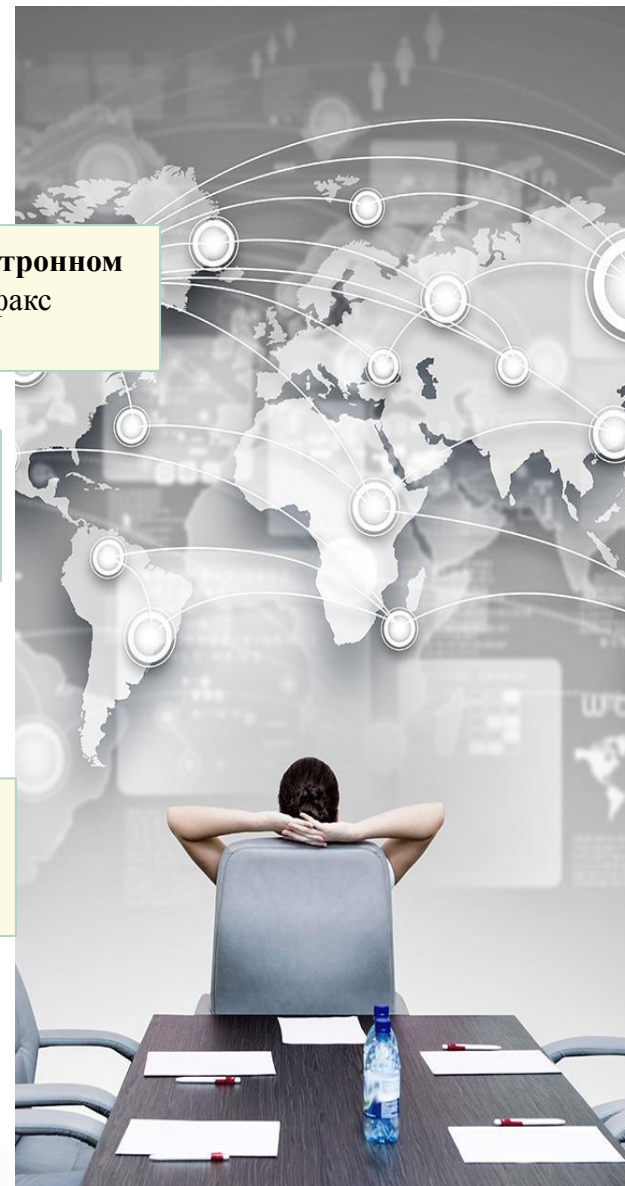
4

Сверка остатков денежных средств на лицевых счетах в таможнях 

Перенос остатков денежных средств с лицевых счетов в таможнях в ЕЛС 

5

Применение технологии ЕЛС и уплата платежей по единому коду таможенного органа «10000010»



ПРИМЕРЫ ЗАПОЛНЕНИЯ ПЛАТЕЖНЫХ ПОРУЧЕНИЙ ПРИ ИСПОЛЬЗОВАНИИ ЕДИНОГО ЛИЦЕВОГО СЧЕТА



При внесении авансовых платежей

Код КБК (поле 104): 15311009000010000180

Получатель			1103. ШЛ. М	Код
15311009000010000180	45328000	0	10000010	
УИНО///Авансовые платежи				

Назначение платежа

При уплате ввозной таможенной пошлин

Код КБК (поле 104): 15311011010011000180

Получатель			1103. ШЛ. М	Наз. пл.	Код
15311011010011000180	45328000	0	10000010		
УИНО/// Ввозная таможенная пошлина					

Назначение платежа

Получение информации о движении денежных средств и данных об остатках



В личном кабинете
участника ВЭД
на сайте
ФТС России
в режиме он-лайн
в электронном
виде через
сервис
«Лицевой счет»



В личном кабинете
участника ВЭД на
сайте операторов
таможенных
платежей



В любом
таможенном
органе
по письменному
заявлению
плательщика