

Низкий ключ (англ. *Low-key lighting*)

темная тональность

Разновидность техники в искусстве, характерной особенностью которой является использование преимущественно темных тонов и полное отсутствие или незначительное присутствие светлых тонов на изображении.

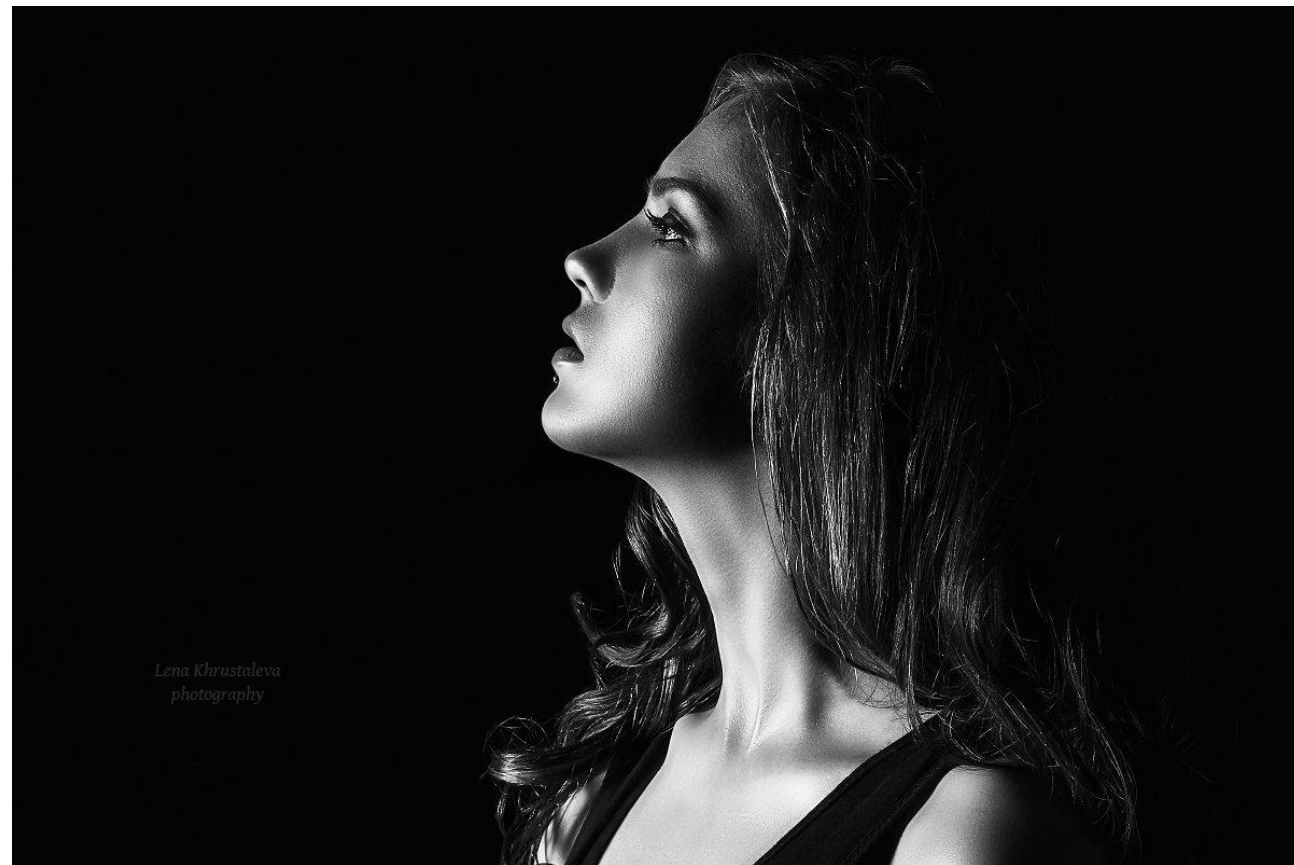


Караваджо – итальянский художник XVII века, основатель реализма в живописи, один из крупнейших мастеров барокко.

Он использовал технику «chiaroscuro» (Кьяроскуро – «светотень», контрастное сопоставление). Слово «chiaroscuro» произошло от итальянских слов «chiaro» (ясный/свет) и «oscuro» (скрытый/темный).



Это недоэкспонированный темный
СНИМОК или с экспозицией все
нормально?

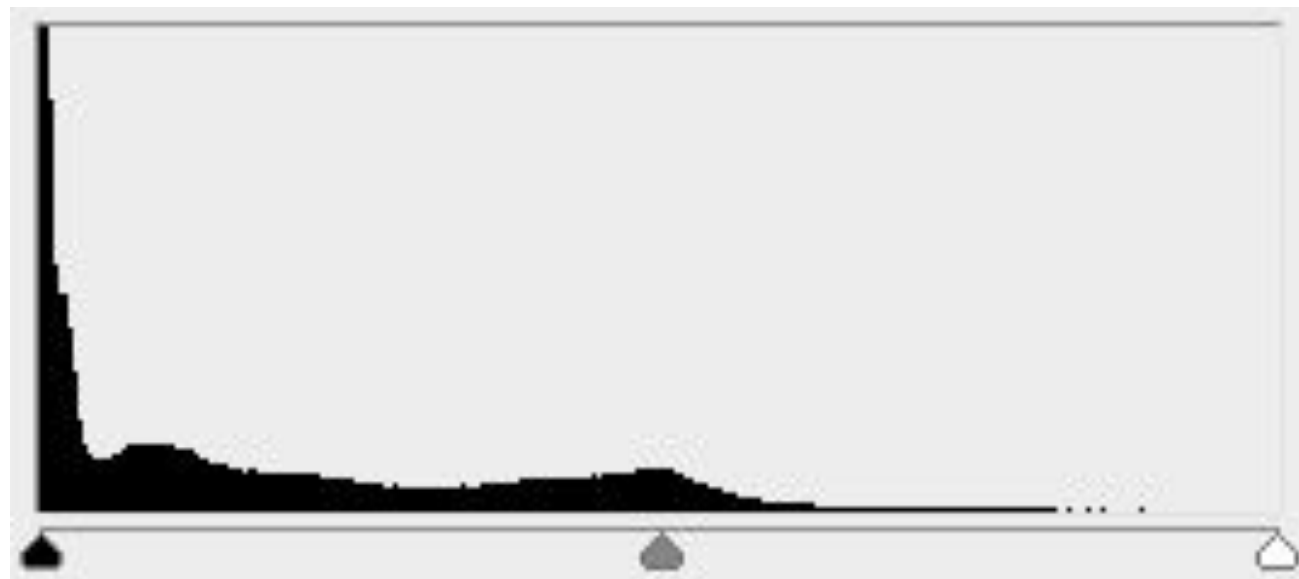


Низкий ключ – это управление светом, с целью распределения акцентов и придания драматизма композиции.





Гистограмма изображения, снятого в тёмном ключе





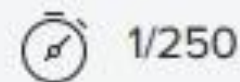
Canon EOS
400D Digital
105.0 mm



f/4.5



105.0 mm



1/250

ISO 100



Flash (off,
did not fire)

[Show EXIF](#)



Canon EOS 5D
Mark II
EF100mm f/2.8L
Macro IS USM



f/5.0



100.0 mm



1/1600



200



Flash (off,
did not fire)



Show EXIF



Для создания снимка в «низком ключе» нужно:

- Темный фон (старайтесь сделать так, чтобы свет не попадал на него, показывая текстуру, складки и т.д.);
- работа с «флагами» - предметами ограничивающими поток света, это могут быть коробки, плотный картон и все на что хватает вашей смекалки;
- Используйте боковой свет или задне-боковой;
- При замере экспозиции ориентируйтесь на самый светлый участок в кадре.
- Делайте экспокоррекцию ниже на несколько ступеней;
- Для выделения на снимке в низком ключе какой-то детали – будь то часть лица человека на портрете, элемент интерьера или особый штрих в натюрморте, свет нужно направить достаточно узким пучком;

точечный источник освещения - жёсткие тени и высокий контраст. В качестве второго источника может использоваться заполняющий свет или отражатель, который регулирует уровень контраста изображения.

в студии - тубусы, специальные шторы, сотовые решетки.

Дома можно использовать фонарик смартфона и разные «насадки» на него (смотреть примеры.)

Схема света



У нас есть темный задний фон и боковой свет.

Перпендикулярно заднику ставим флаг, что бы задний фон максимально ушел в тень. На границе света располагаем главный объект съёмки. Можно около задника, в теневой зоне поставить реквизит, хорошо отражающий свет и отразить туда свет от

Для большего погружения можно поставить второй флаг, как бы создавая щелочку для потока света - это работает только с мощным освещением.

Если вы снимаете на телефон, то посмотрите, есть ли в настройках функция «автоматическое улучшение темных фотографий» - отключите ее.

