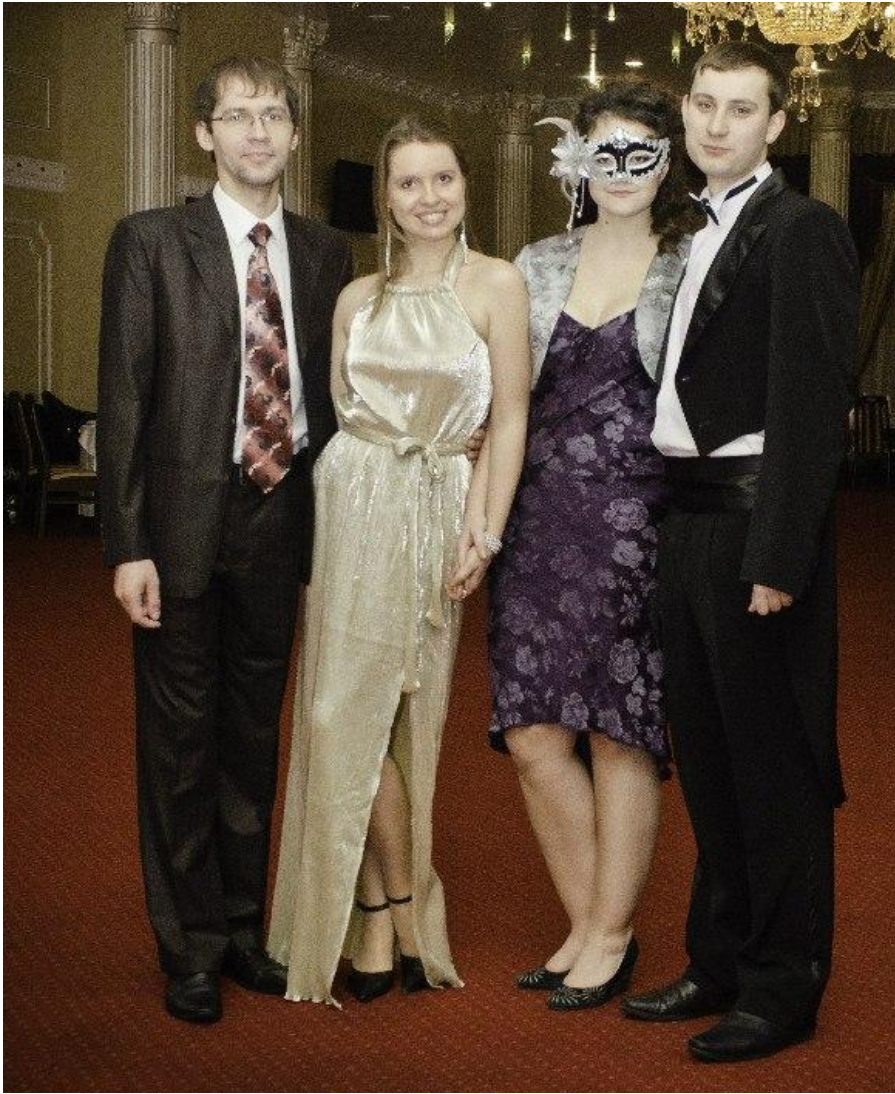


Любовь Чмелева, 22 года

-10кг





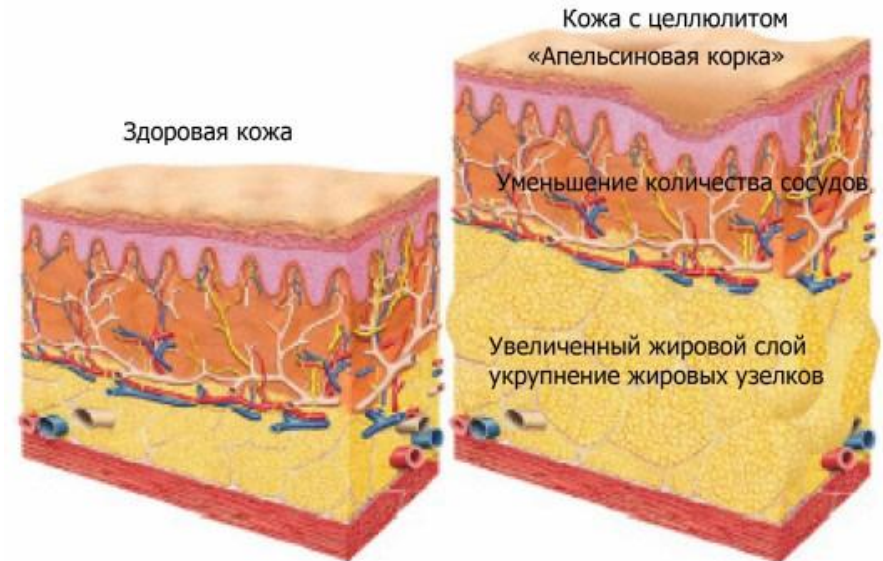
# ЦЕЛЛ-У-ЛОСС

Деликатное выведение лишней жидкости из организма!

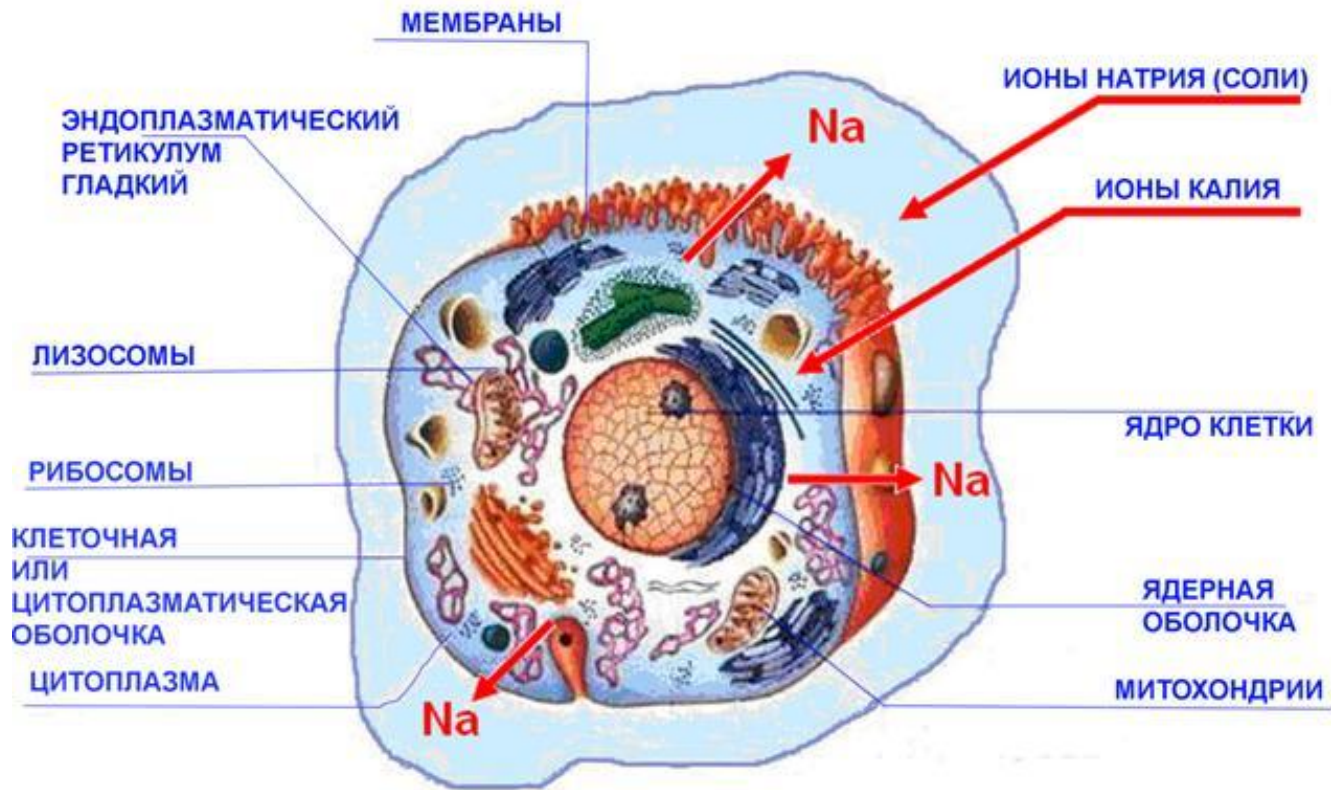


# ПРИЧИНЫ НАКОПЛЕНИЯ ЛИШНЕЙ ЖИДКОСТИ В ОРГАНИЗМЕ

- Несбалансированное питание
- Недостаточное потребление воды
- Гормональный дисбаланс
- Лишний вес
- Недостаточная физическая активность
- Дисбаланс микроэлементов К, Na, Mg



# ВОДНО-СОЛЕВОЙ БАЛАНС К – NA НАСОС



# СТАДИИ ЦЕЛЛЮЛИТА



**Cellulitis adiposa**

СТ. «МЯГКОГО ОТЁКА»



**Cellulitis infiltrativa**

СТ. «ПЛОТНОГО ОТЁКА»



**Cellulitis fibrosa**

СТ. «АПЕЛЬСИНОВОЙ КОРКИ»



**Cellulitis hipotonica**

СТ. «ЦЕЛЛЮЛИТНЫХ  
БУГРОВ»

# НОВИНКА ОТ HERBALIFE – ЭКСПЕРТА В ОБЛАСТИ СБАЛАНСИРОВАННОГО ПИТАНИЯ

Целл-у-лосс – комплекс для деликатного выведения лишней жидкости из организма



# ЦЕЛЛ-У-ЛОСС. СВОЙСТВА.

Способствует:

- Предотвращению накопления излишней жидкости в организме;
- Поддержанию в организме естественного баланса микроэлементов (калия и магния).





## ЦЕЛЛ-У-ЛОСС. СОСТАВ.



- ✓ Порошок петрушки
- ✓ Калий
- ✓ Магний

# ЧТО СПОСОБСТВУЕТ ВЫВЕДЕНИЮ ЛИШНЕЙ ЖИДКОСТИ?

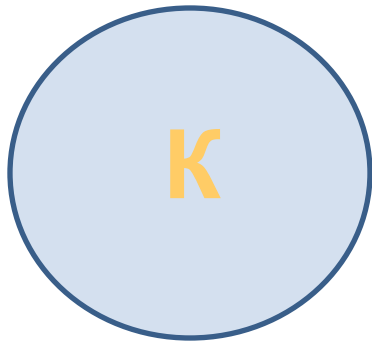
## Петрушка



- С давних пор **петрушка** традиционно используется для выведения избытков жидкости из организма.
- Петрушка известна своими противоотечными свойствами.
- Она влияет на процессы обмена в организме, повышает его защитные функции.
- При этом сложно быть уверенным в том, что петрушка, которую Вы используете, богата активными веществами и не содержит вредных примесей и пестицидов.

# ЧТО СПОСОБСТВУЕТ ВЫВЕДЕНИЮ ЛИШНЕЙ ЖИДКОСТИ?

## Калий



Дневная норма 2000-2500  
мг

- Участвует в регуляции водно-солевого обмена
- Поддерживает нормальный баланс тканевых и внеклеточных жидкостей в организме человека
- Участвует в сокращении мускулатуры
- регулирует артериальное давление и сердечный ритм
- Обеспечивает прохождение импульса по нервной системе
- предохраняет от некоторых форм депрессий
- улучшает снабжение мозга кислородом

# ЧТО СПОСОБСТВУЕТ ВЫВЕДЕНИЮ ЛИШНЕЙ ЖИДКОСТИ?



Дневная норма 400-500 мг

## Магний

- Необходим для нормального функционирования около 300 ферментов
- Необходим для обмена глюкозы, аминокислот, жиров, транспорта питательных веществ, требуется для выработки энергии.
- Нормализует деятельность мышц, снижает содержание холестерина, способствует очищению организма от некоторых видов токсических веществ.

БАД НЕ ЯВЛЯЕТСЯ ЛЕКАРСТВЕННЫМ СРЕДСТВОМ

# Суточная порция ЦЕЛЛ-У-ЛОСС = 4 таблетки Это 360 мг Калия, 60 мг Магния

В суточной порции Целл-у-лосс\* столько же:



**Петрушки**  
сколько в 30 г  
свежей зелени



**Магния**  
сколько в 3 чашках  
клубники\*\*



**Калия**  
сколько в 4 порциях  
шпината\*\*\*



# ГАРАНТИЯ КАЧЕСТВА

- При производстве Целл-у-лосс мы используем строго определенный сорт петрушки для получения стабильно высокого качества сырья.
- Все этапы производства соответствуют самым высоким стандартам и тщательно контролируются Herbalife.
- В ходе производства сырье тщательно проверяется на отсутствие вредных примесей, что позволяет гарантировать исключительно высокое качество готовой продукции.



БАД НЕ ЯВЛЯЕТСЯ ЛЕКАРСТВЕННЫМ СРЕДСТВОМ

# СДЕЛАЙТЕ ЦЕЛЛ-У-ЛОСС ЧАСТЬЮ ВАШЕЙ ПРОГРАММЫ СНИЖЕНИЯ ВЕСА!

