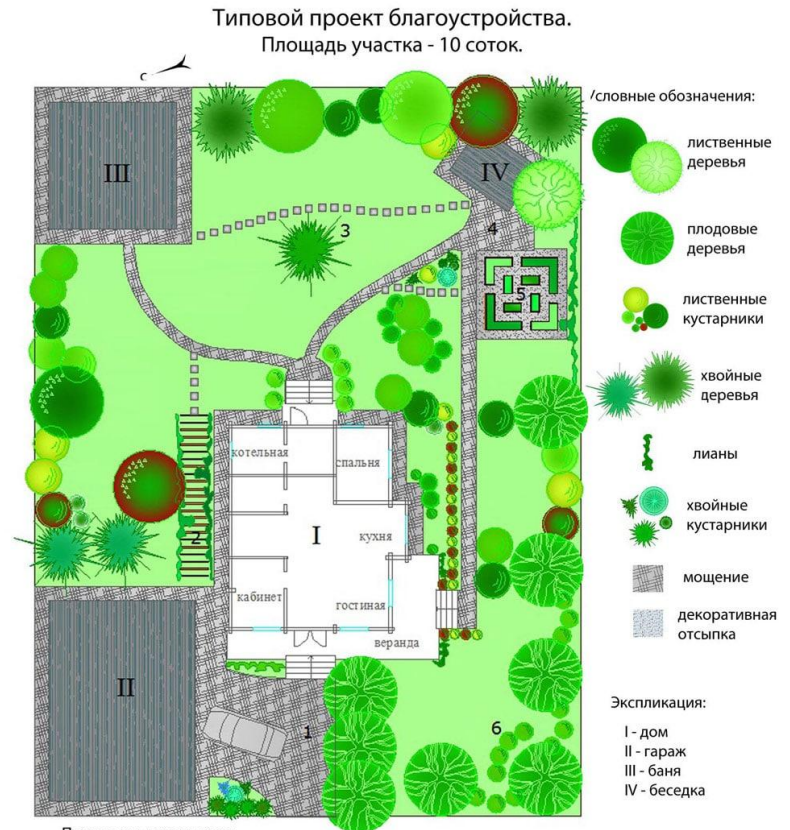


# Техническое задание

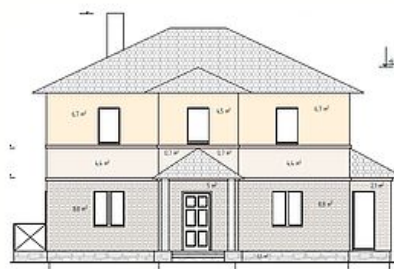
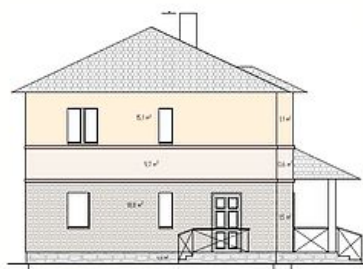
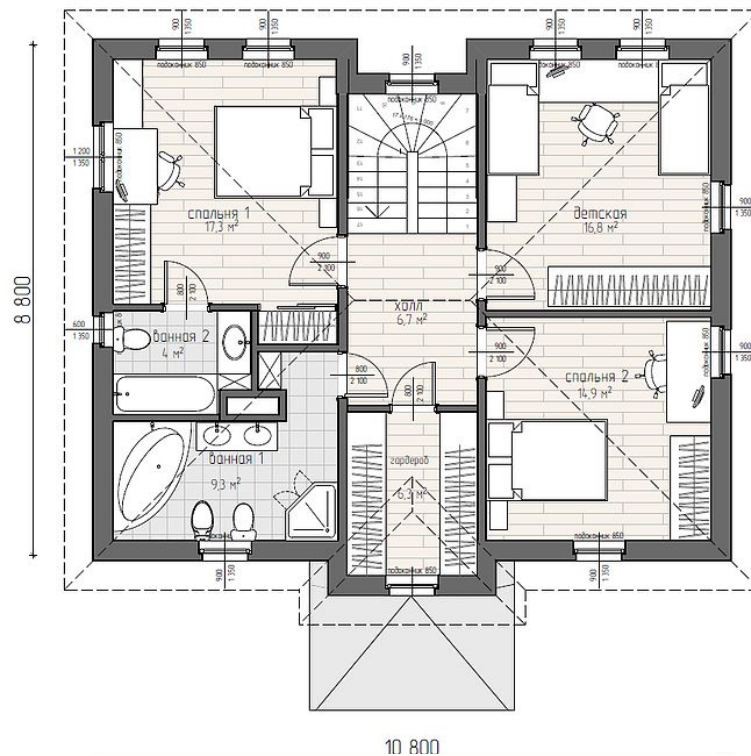
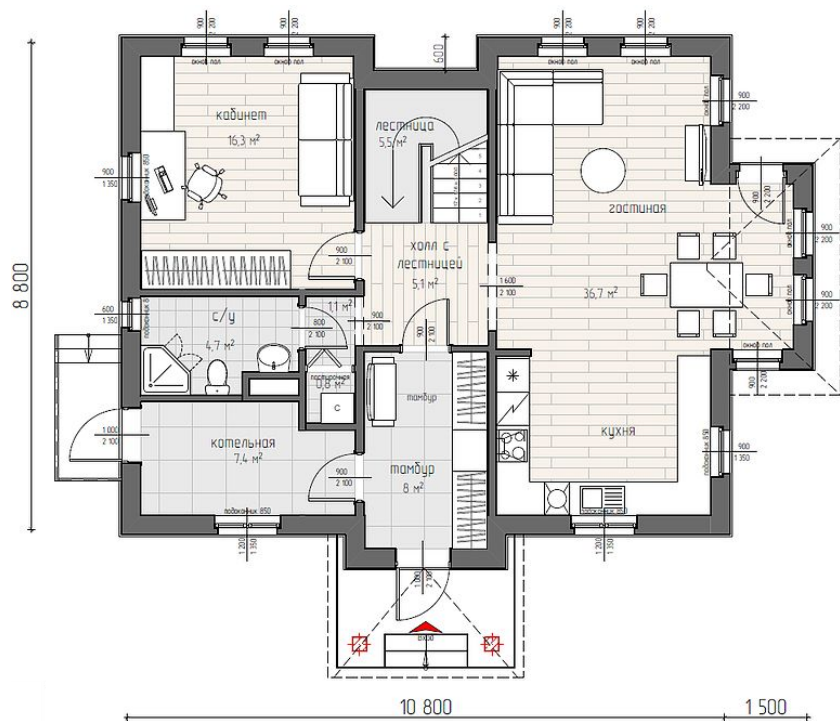
1. Привязать два варианта дома (вариант 1 и варианту 2) к земельному участку, с учетом инсоляции, нормы отступа от красных линий, соседних участков и удобства пользования строениями и прочими зонами
2. Выполнить зонирование (стоянка на 2 машины, баня, бытовка, зоны посадок, площадка для мангала)
3. Ожидание от итогового документа как на картинке справа
4. Конструктив дома деревянный каркас, баня-



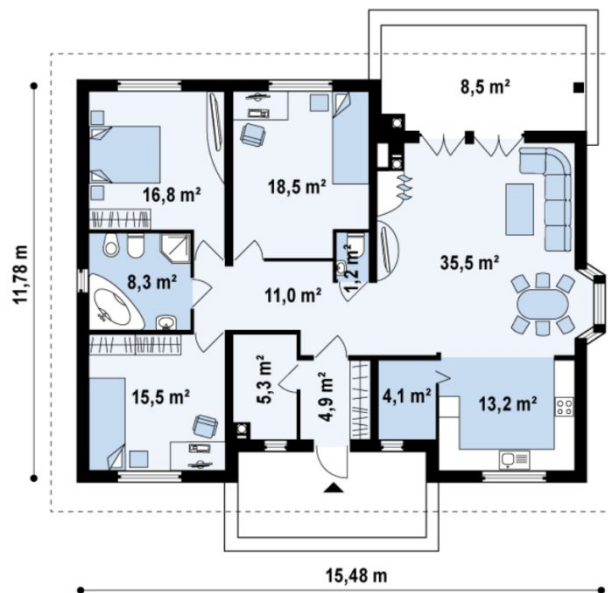
Пояснительная записка:

1. Площадка для стоянки автотранспорта - въезд украшает группа хвойников, а подходы к дому - рядовая посадка яблонь.
2. Пергола - обозначает проход из входной зоны к зоне отдыха и служит для декорирования стены дома.
3. Солитерная посадка пихты - центр проведения новогодних праздников.
4. Площадка для мангала - расположена рядом с беседкой и декоративным огородом, чтобы под рукой всегда была свежая зелень и было, где расположиться в любую погоду.
5. Декоративный огород - представлен приподнятыми модульными «грядками», проходы между которыми задекорированы отсыпкой из щебня или гальки.
6. Плодовый сад - совмещен с входной зоной, поэтому решен в регулярном стиле. Плодовые украсят участок как во время цветения, так и во время созревания плодов.

# Вариант 1



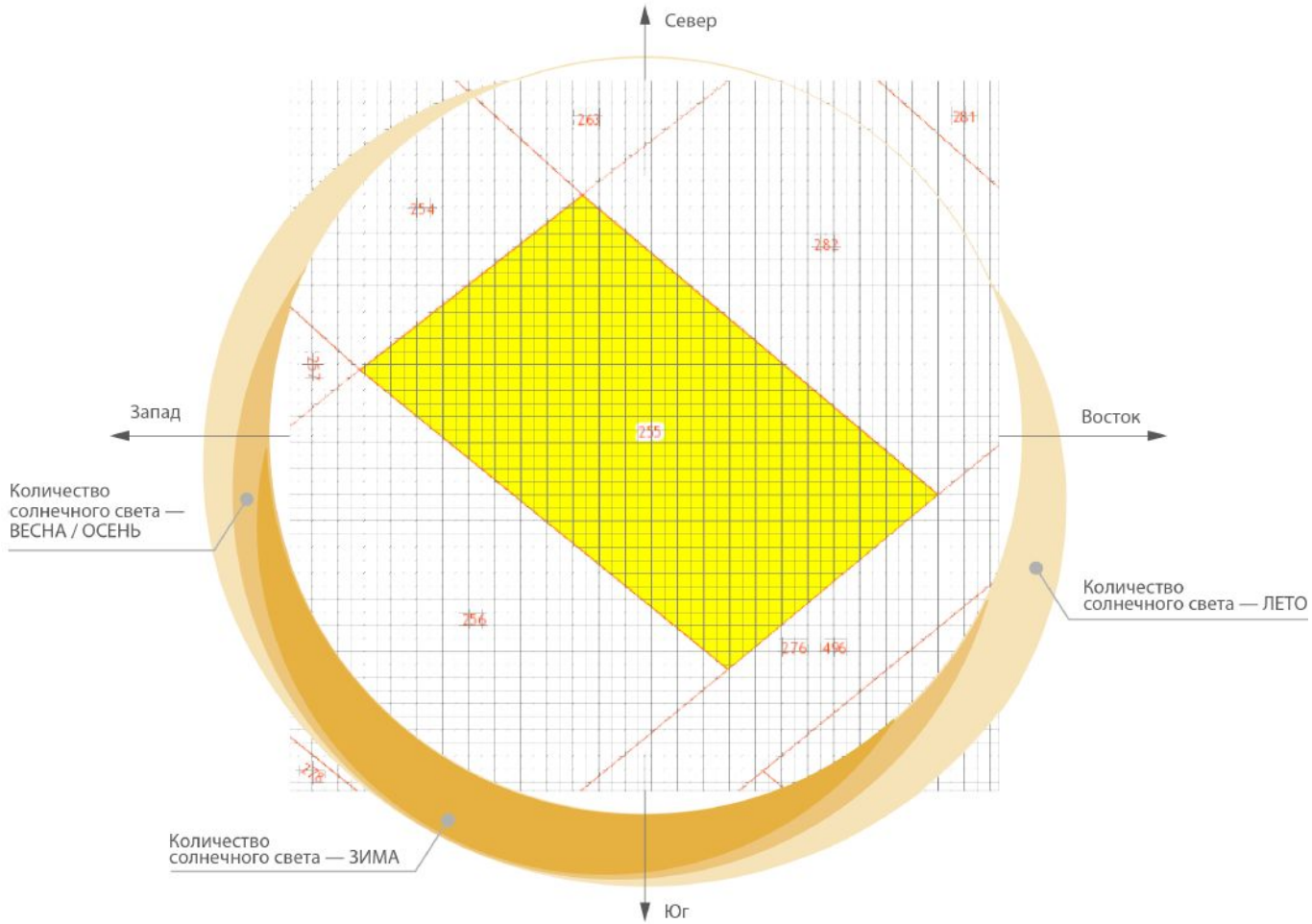
# Вариант 2



|                             |   |
|-----------------------------|---|
| Площадь жилая/общая         | 134,30 м <sup>2</sup> / 134,30 м <sup>2</sup> |
| Площадь гаража              | 0,00 м <sup>2</sup>                           |
| Площадь мансарды            | 0,00 м <sup>2</sup>                           |
| Объем                       | 362,00 м <sup>3</sup>                         |
| Высота                      | 6,80 м  |
| Угол наклона крыши          | 28°   |
| Минимальные размеры участка | шир. 19,78 м × дл. 22,58 м                    |

# Инсоляция

Мастер-план с инсоляцией – 4 СЕЗОНА



# Участок для проектирования №72

