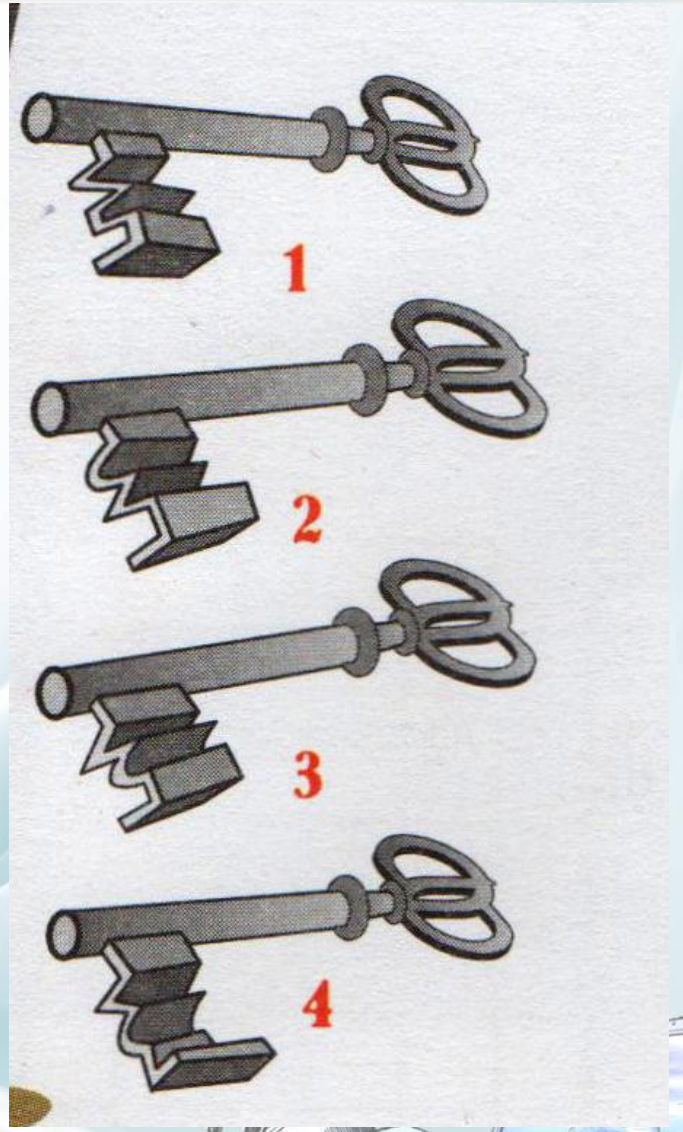


СТРАНА ИНФОРМАТИКА

ГБОУ школа № 409 Пушкинского района

Учитель: Безденежных Н.П.





ДОГОВОР?

ДОГОВОР?

ДОГОВОР?



ПРАВИЛА ПОВЕДЕНИЯ В СТРАНЕ «ИНФОРМАТИКА»

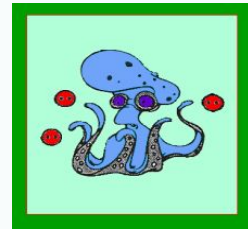
Правило № 1

Перед выполнением работы внимательно изучи порядок выполнения действий



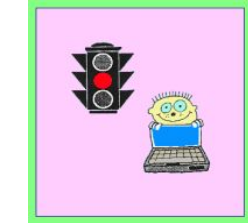
Правило № 2

Не трогай провода и розетки руками



Правило № 3

Не включай компьютер без разрешения учителя



Правило № 4

Неходи в класс в грязной одежде и с влажными руками



ПРАВИЛА ПОВЕДЕНИЯ В СТРАНЕ «ИНФОРМАТИКА»

Правило № 5

Не вноси в класс посторонние предметы



Правило № 6

Не дотрагивайся до экрана руками



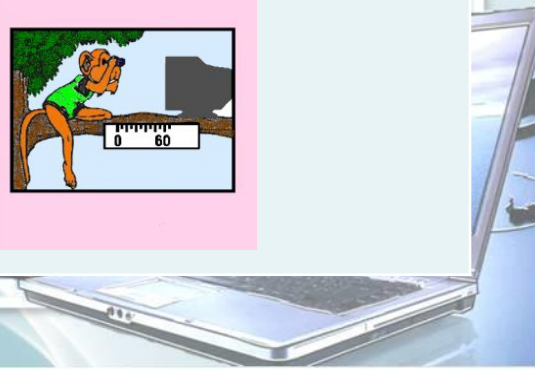
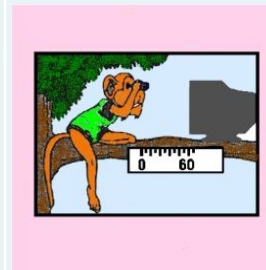
Правило № 7

Не передвигайся по классу во время урока



Правило №8

Сиди на расстоянии не менее 60 см от экрана компьютера



СТРАНА

ИНФОРМАТИКА

Башня «Фантазия»

**Замок
«Мастеров».**

**Мастерская
компьютера**



Клавиатура



Клавиатура – устройство ввода информации



Мышь



Мышь – устройство «графического» управления.

При перемещении мыши по коврику на экране перемещается указатель мыши, при помощи которого можно указывать на объекты и/или выбирать их.



УСТРОЙСТВА КОМПЬЮТЕРА

ВВОДА

ВЫВОДА



Монитор



Предназначен для вывода символьной и графической информации на экран.



Принтер

Принтер служит для вывода информации на бумажный носитель (бумагу). Существуют три типа принтеров: матричный, струйный, лазерный.



Лазерный



Матричный



Струйный



Сканер

Сканеры служат для автоматического ввода текстов и графики в компьютер.

Сканеры бывают двух типов: ручные и планшетные.



Ручной сканер



Планшетный сканер



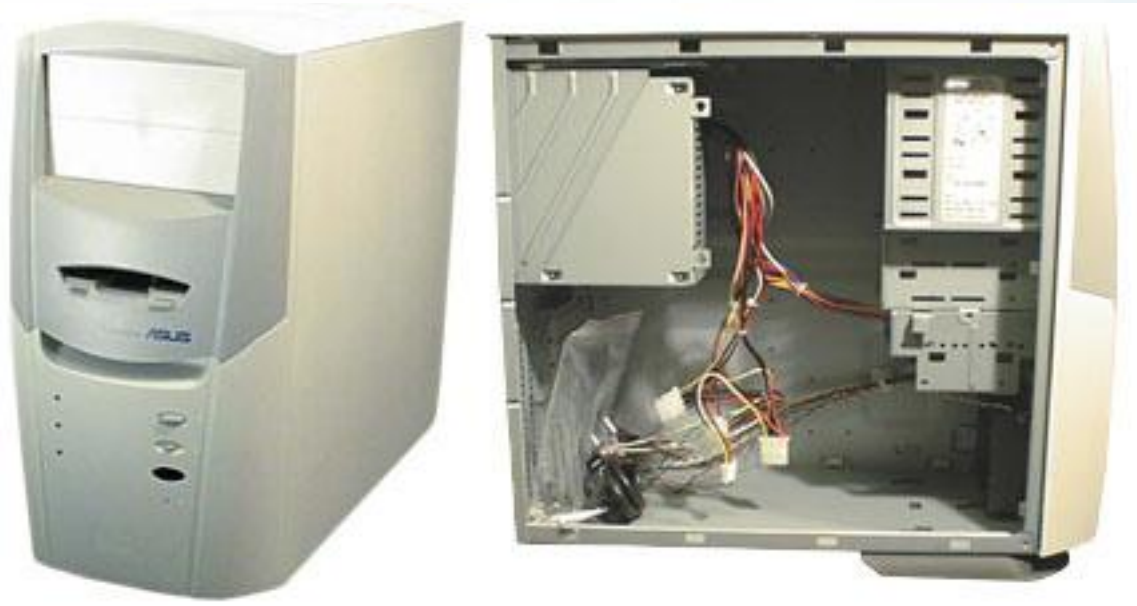
Модем



Модем или *модемная плата* служит для связи удалённых компьютеров по телефонной сети. Модем бывает внутренний (установлен внутри системного блока) и внешний (располагается рядом с системным блоком и соединяется с ним при помощи кабеля).



Системный блок



В системном блоке находятся все основные узлы компьютера: материнская плата, процессор, блок питания, дисководы (накопители).



Джойстик.

Для управления компьютером во время игры нужен *джойстик.*



Плоттер

Для вывода сложных и широкоформатных графических объектов (плакатов, чертежей и пр.) используются специальные устройства вывода — *плоттеры*.



Дополнительные устройства компьютера



Акустические колонки
предназначены для
вывода звуковой
информации.



Микрофон
предназначен для
ввода звуковой
информации.



Самоанализ

- : –) – те, кто считает, что хорошо понял тему и поработал на уроке.
- : – ? – те, кто считает, что недостаточно хорошо понял тему, поработал на уроке.
- : – (– те, кто считает, что ему еще много нужно работать над данной темой.



Интернет-ресурсы

- Фон: <http://www.flywebtech.com/images/bg.jpg>
- Картинка в правом нижнем углу: сканированное и обработанное изображение грамоты (ЗАО «Праздник»), изготовлено ИПФ «Стезя»
- <http://pedsovet.su/>

