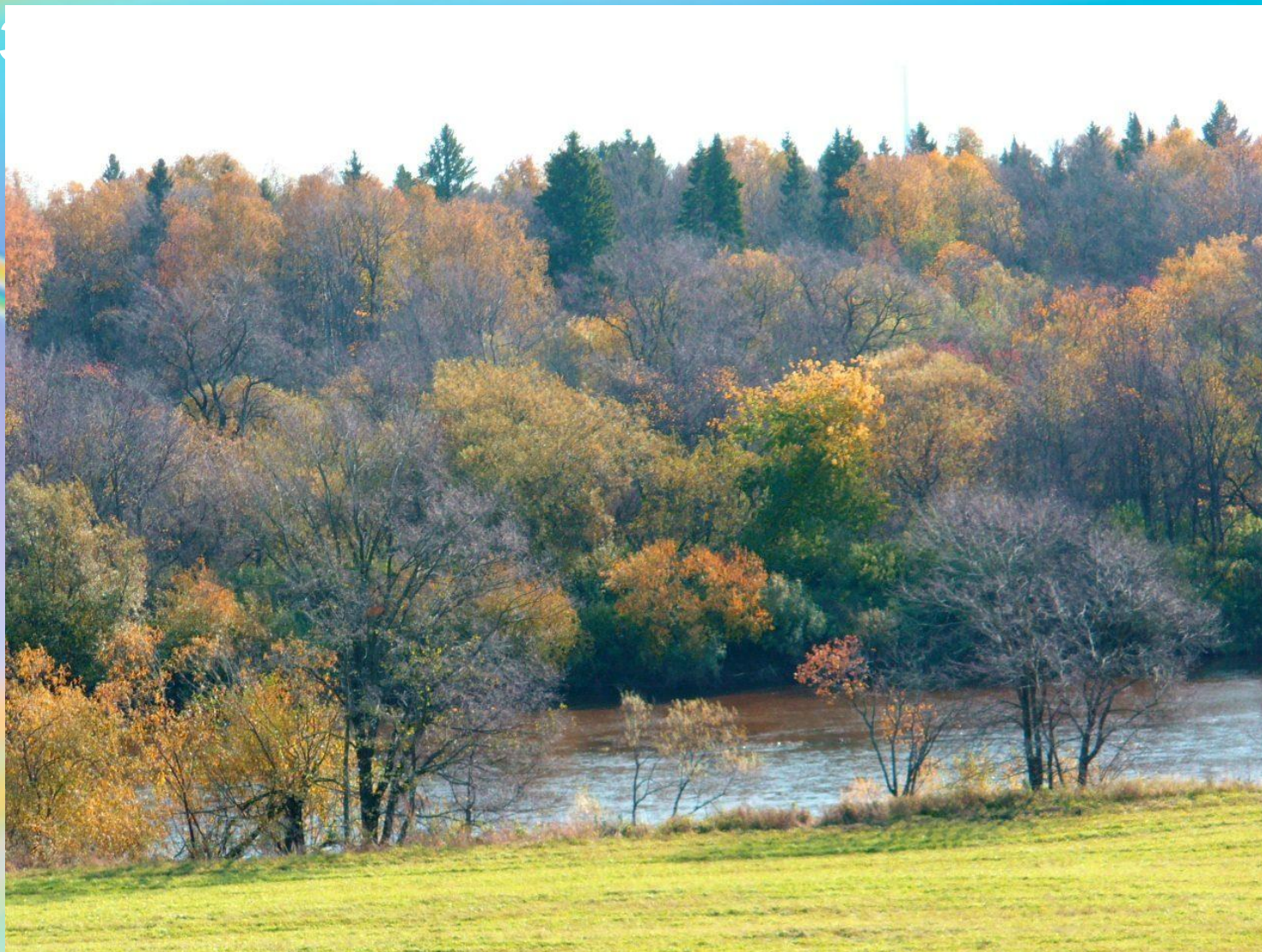


Река Чепца и ее окрестности моими глазами



Подготовила краевед
Селиверстова Н.К.

Окрестности реки в районе горы Солдырь и санатория «Чепца»











































Окрестности реки у дамбы











Окрестности реки в районе деревни Нижняя Спудка













Район моста





Район моста



Набережная реки (фото Т. Ивановой, г. Глазов)

**Любить и познавать свой край –
блаженство!**