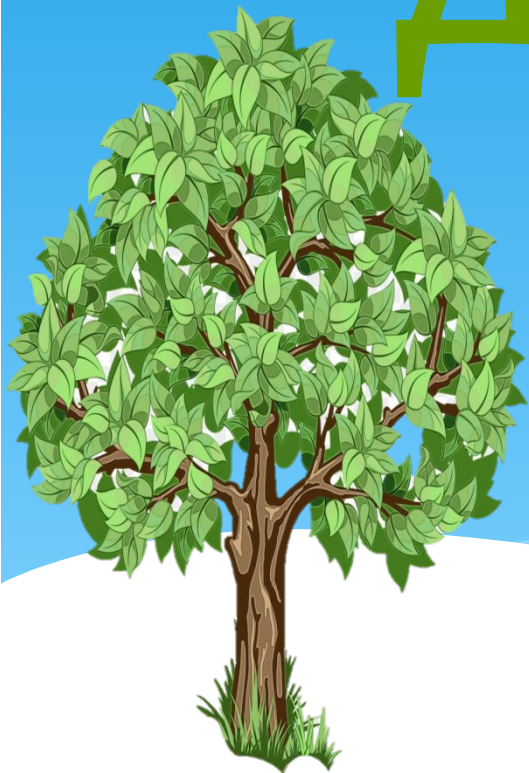




ДЕРЕВЬЯ

Подготовила: учитель-логопед

Клюшева Л.В.



СТРОЕНИЕ ДЕРЕВА



ЛИСТВЕННЫЕ ПОРОДЫ ДЕРЕВЬЕВ

Деревья, имеющие листву, называются
лиственными



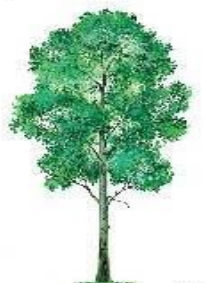
ЛИПА



БЕРЕЗА



ДУБ



ОСИНА



КЛЁН



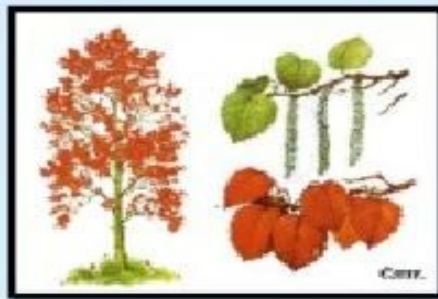
ОЛЬХА

ХВОЙНЫЕ ПОРОДЫ ДЕРЕВЬЕВ

Деревья , имеющие листву в виде иголок(хвоинок) .



НАЗОВИ ДЕРЕВЕО



С КАКОГО ДЕРЕВА ЛИСТОК



ОДИН- МНОГО

Берёза – берёзы, много берёз.



Сосна – сосны, много сосен.



Тополь – тополя, много тополей.



ЧЕТВЕРТЫЙ ЛИШНИЙ



ЧЕТВЕРТЫЙ ЛИШНИЙ



НАЙДИ ТЕНЬ

