

Тема:

***Трассировка и устройство
водоотводящей сети.***

***Дворовая и
микрорайонная
водоотводящая сеть***

План

- Трассировка водоотводящей сети и ее устройство
- Дворовая и микрорайонная водоотводящая сеть

Трассировка водоотводящей сети -

размещение сети водоотведения в плане на перспективных генпланах населенных пунктов или промышленных предприятий.

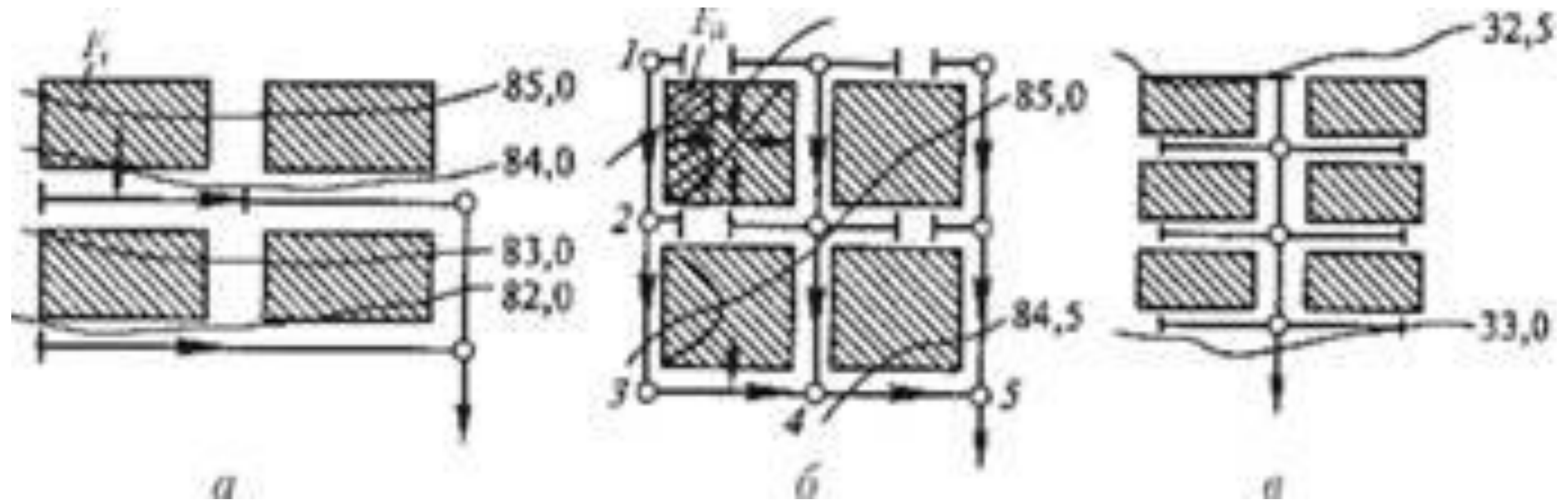
Генеральный план (генплан, ГП) -

проектный документ, на основании которого осуществляется планировка, застройка, реконструкция и иные виды градостроительного освоения территорий.

Бассейн водоотведения – это часть объекта водоотведения, ограниченная водоразделом или водоемом, вертикальной планировкой города или границами застройки, водоотведение с которой осуществляется системой самотечных трубопроводов.

Последовательность выполнения трассировки:

- 1. Главный и отводящий коллекторы**
- 2. Коллекторы бассейнов водоотведения**
- 3. Уличная сеть**



Схемы трассировки канализационных сетей:

а – по пониженной грани; б – объемлющая; в – черезквартальная;

ЗАДАНИЕ

- 1) Дать определение термину трассировка водоотводящей сети ***(1 балл)***
- 2) Напишите термин ***(1 балл)***
... - часть объекта водоотведения, ограниченная водоразделом или водоемом, вертикальной планировкой города или границами застройки, водоотведение с которой осуществляется системой самотечных трубопроводов.
- 3) Опишите последовательность выполнения трассировки ***(3 балла)***

Дворовая сеть принимает стоки от выпусков внутренней сети одного или нескольких домов.

Внутриквартальная (микрорайонная) сеть обслуживает большую группу зданий

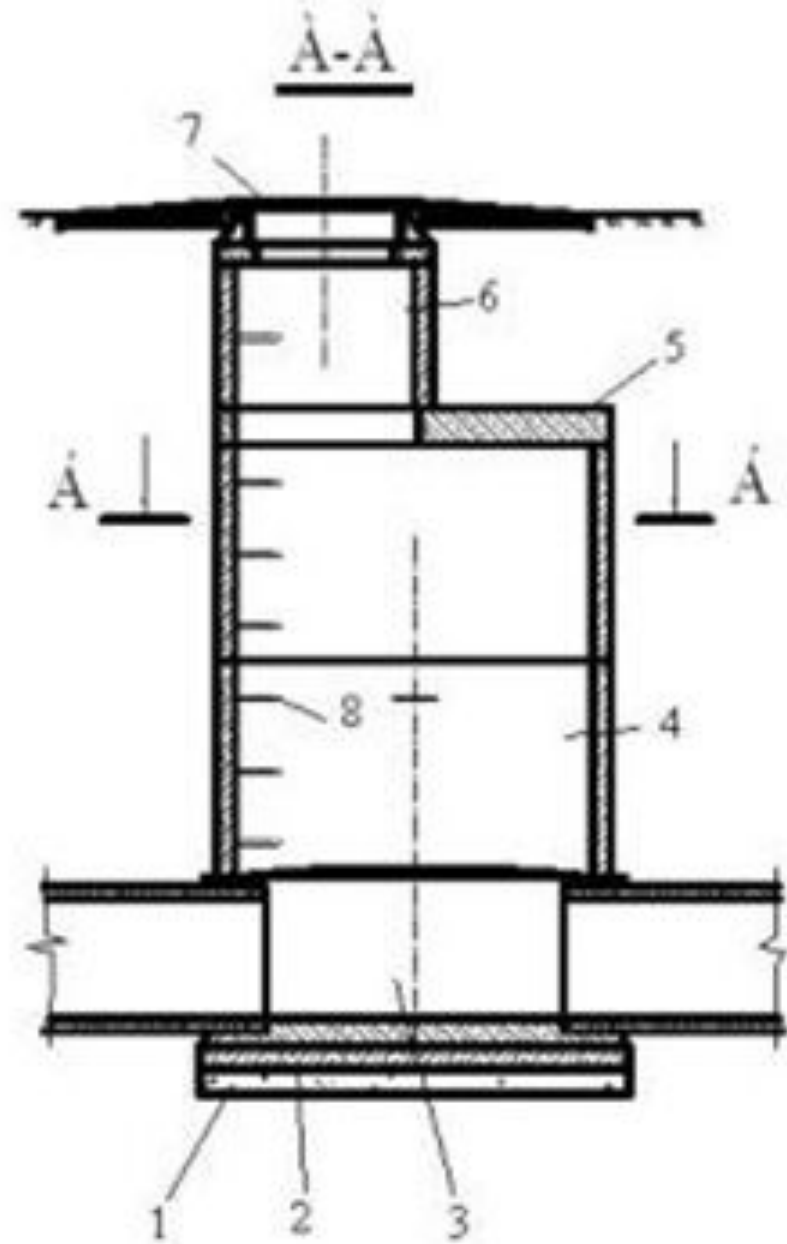
Примечание: может приближаться к дворовой или иметь магистральную линию, к которой присоединяются боковые ответвления (дворовые сети), собирающие воду от выпусков отдельных зданий.

Внутриплощадочные сети включают участки, соединяющие отдельные выпуски из зданий, и магистральные участки, проложенные по проездам или в других местах предприятия.

Красные линии — линии, которые обозначают границы территорий общего пользования и подлежат установлению, изменению или отмене в документации по планировке территории

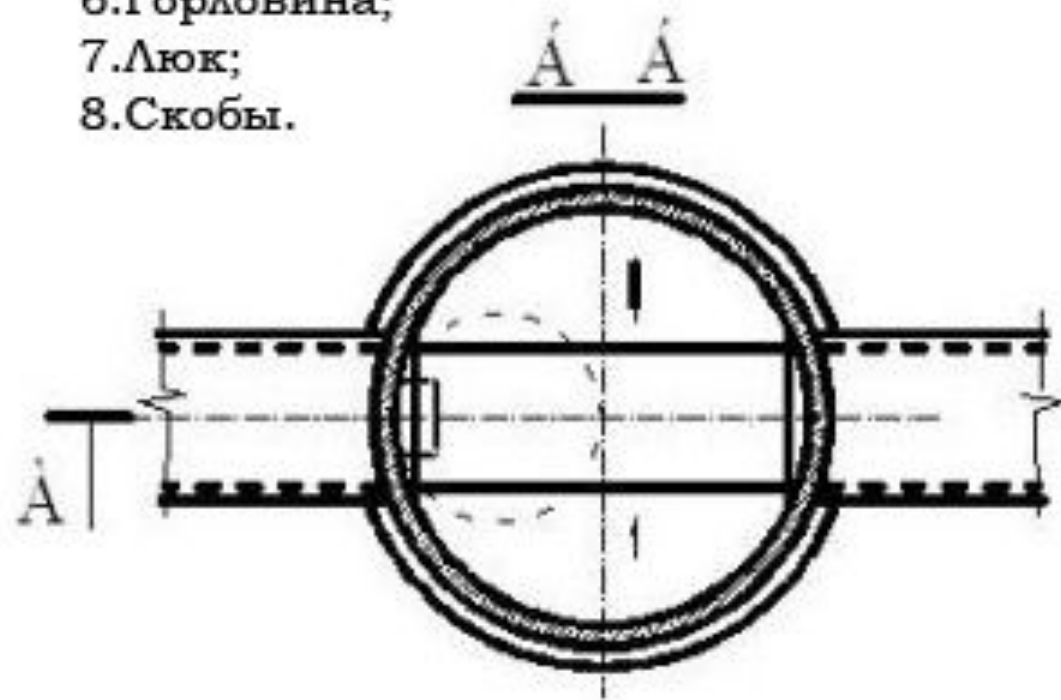
Смотровой колодец — это сооружение, позволяющее производить наблюдения за коммуникациями, проложенными под землей, выполняющее функцию контроля подземных сооружений.

Контрольный канализационный колодец — колодец, предназначенный для отбора проб сточных вод абонента



Смотровой колодец

- 1.Щебеночная подготовка;
- 2.Плита днища;
- 3.Лотковая часть;
- 4.Рабочая камера;
- 5.Плита перекрытия;
- 6.Горловина;
- 7.Люк;
- 8.Скобы.



Итоги и оценка

$$1+1+3+5=10$$

10

91-100 - «5»

81-90 - «4»

50-80 - «3»

Менее 50 - «2»

