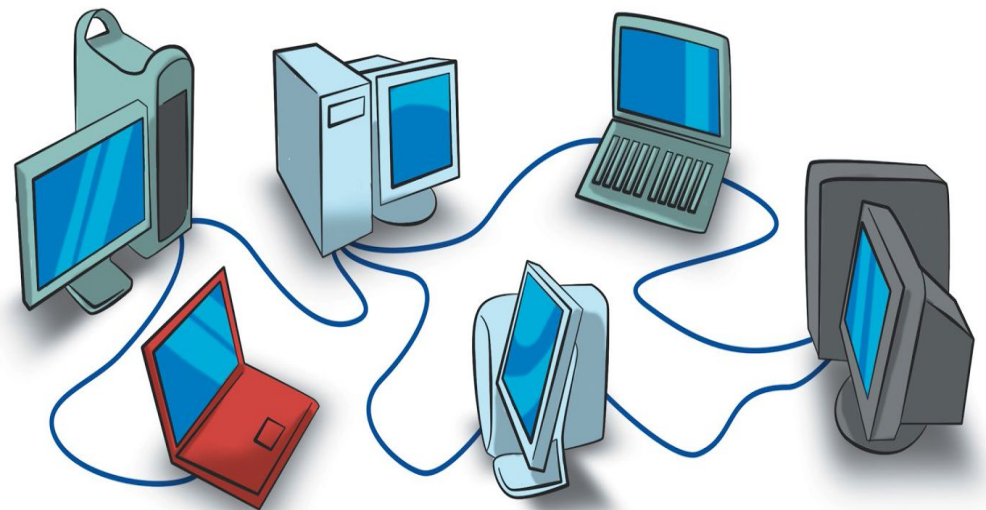


Можно ли сломать интернет?

Локальные компьютерные сети

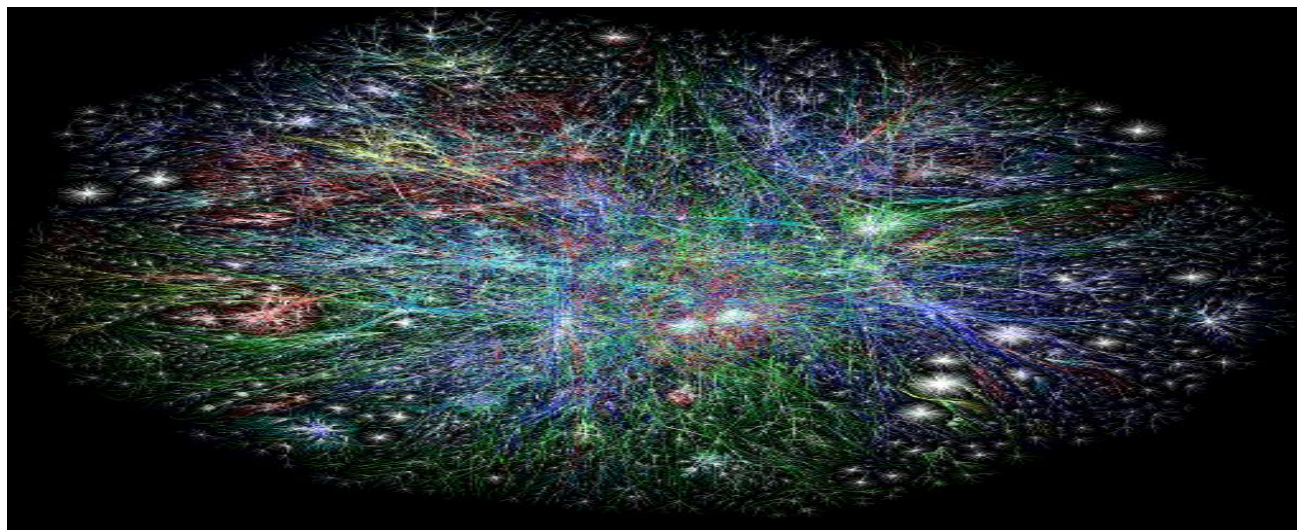
Компьютеры-участники должны находиться не очень далеко друг от друга, а также должны быть соединены проводами

КОМПЬЮТЕРНАЯ СЕТЬ



Всемирная паутина

Интернет – это глобальная компьютерная сеть, которая связывает между собой пользователей компьютеров.

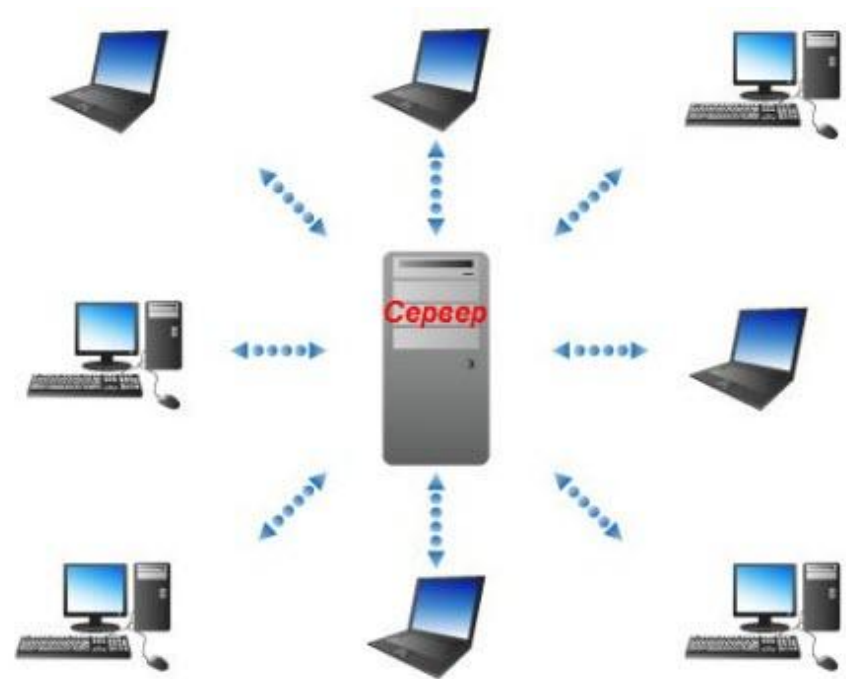


Как работает интернет?

Серверы – это мощные, надежные компьютеры, работающие круглосуточно

Клиенты – это персональные компьютеры пользователей Интернета

Интернет-провайдер предоставляет доступ к сети Интернет через свой Интернет-сервер



А что, если мы перережем провода?

Сегодня около 99% данных передаётся по «проводам»

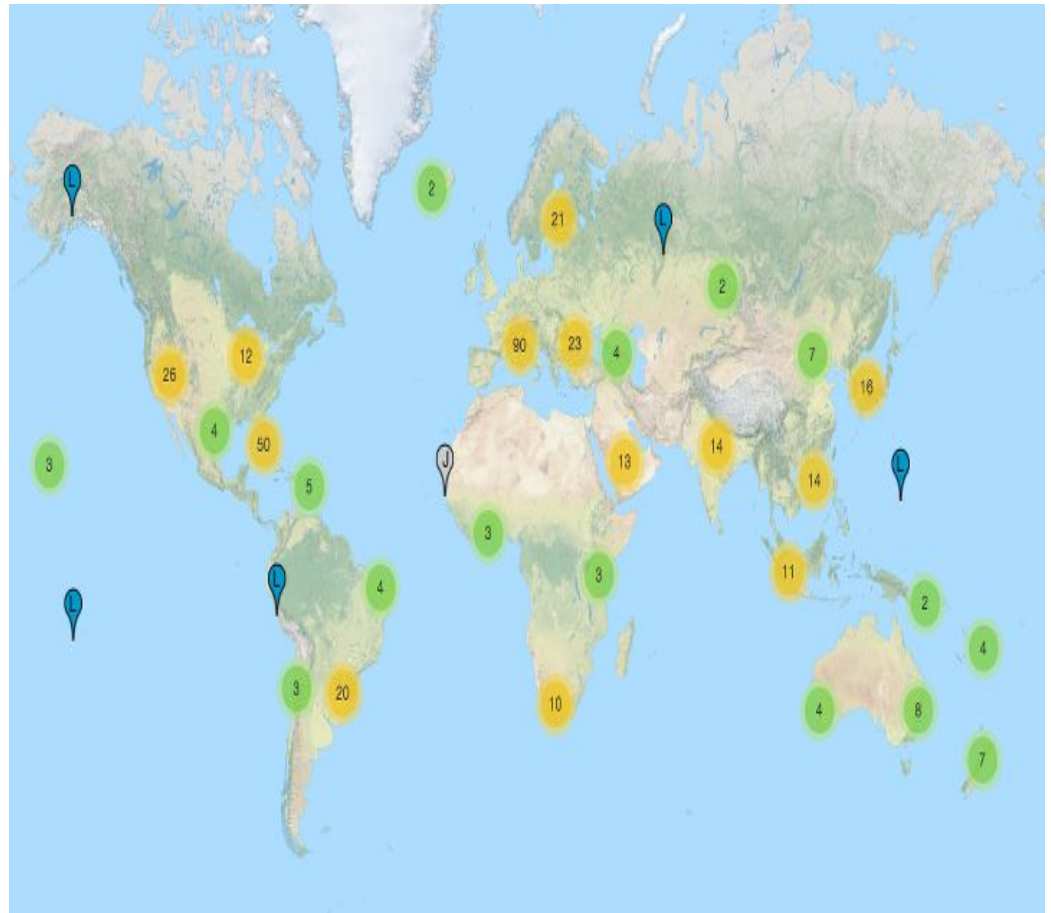
Перерезать все провода практически невозможно



А что, если отключить корневые серверы?

Всего их **13**, именуются они буквами латинского алфавита от **A** до **M**.

Если представить, что злоумышленнику каким-то образом удалось их отключить, то ,хотя сеть будет работать, попасть пользователи никуда не смогут.



Может, уничтожить дата-центры?

Дата-центр или центр (хранения и) обработки данных — это специализированное здание для размещения серверного и сетевого оборудования и подключения абонентов к каналам сети Интернет. Дата-центры используются для **обработки, хранения и распространения информации.**



К чему может привести отключение интернета?

Червь Slammer в 2003 году почти «сломал» интернет.

В США:

- не работали банкоматы
- были отложены рейсы самолетов, заблокирована торговля авиабилетами онлайн
- остановлены операции по кредитным карточкам
- выведена из строя компьютерная система общенациональной службы спасения 911

В Южной Корее были парализованы интернет-магазины, онлайн продажи и банковские расчеты.

Storm Worm Alert!



Атаки через интернет

Что может быть подвержено атакам?

Телефоны



Телевизоры

Светофоры



Безопасность личных данных

Безопасность аккаунтов

Логин – это имя пользователя в системе, а пароль – это ключ

Логин могут знать многие, пароль должны знать только вы и никто больше.



Как действуют злоумышленники?

1. Используют метод перебора.
2. Используют перехват пароля.
3. Восстанавливают пароля вместо пользователя, например, по секретному вопросу.
4. Заставляют пользователей самих отдать им свой логин и пароль.



Каким должен быть пароль?

Длинным

Не менее 8-10 символов.

Сложным

Он должен содержать различные символы вроде цифры, заглавных букв, “?”, “!”

Не банальным

Не надо использовать свое имя, адрес или дату рождения.

Не стоит использовать слова или удобное расположение клавиш.



Как защитить аккаунт?

1. Используйте разные ключи от разных дверей
(можно воспользоваться **менеджером паролей**)
2. Не вводите личные данные в сети, которая открыта для всех желающих
3. Кроме того, будьте аккуратны, используя чужие устройства
4. Проверьте защищает ли сайт вашу информацию

