

**Структура и  
организация журнала.  
Виды журналов.  
Форматы журналов.  
Особенности  
проектирования  
журнала**

- **Журна́л** ([фр.](#) journal — дневник, подённая записка, от [фр.](#) jour — день, сутки) — [печатное периодическое издание](#).
- В соответствии с [ГОСТ 7.60-2003](#) «Печатные издания» «периодическое журнальное издание, имеющее постоянную [рубрикацию](#) и содержащее статьи или рефераты по различным общественно-политическим, научным, производственным и др. вопросам, литературно-художественные произведения».



# Виды:

- Научные журналы
- Научно-популярные
- Популярные - журналы, которые публикуют различные материалы по вопросам культуры, спорта, быта, досуга и др.
- Общественно-политический - журнал, публикующий статьи и материалы актуальной общественно-политической тематики
- Литературно-художественный журнал
- Специальные - журналы целевое назначение которых, распространение специальной, деловой информации в отличие от общезначимой (т.е. ориентированной на массового читателя).

# **По характеру аудитории выделяются следующие основные типы изданий:**

- международные;**
- общероссийские;**
- межрегиональные;**
- территориальные (областные, краевые, городские, районные);**
- этнических общностей;**
- профессиональных групп;**
- возрастных групп;**
- для женщин и мужчин;**
- для верующих.**

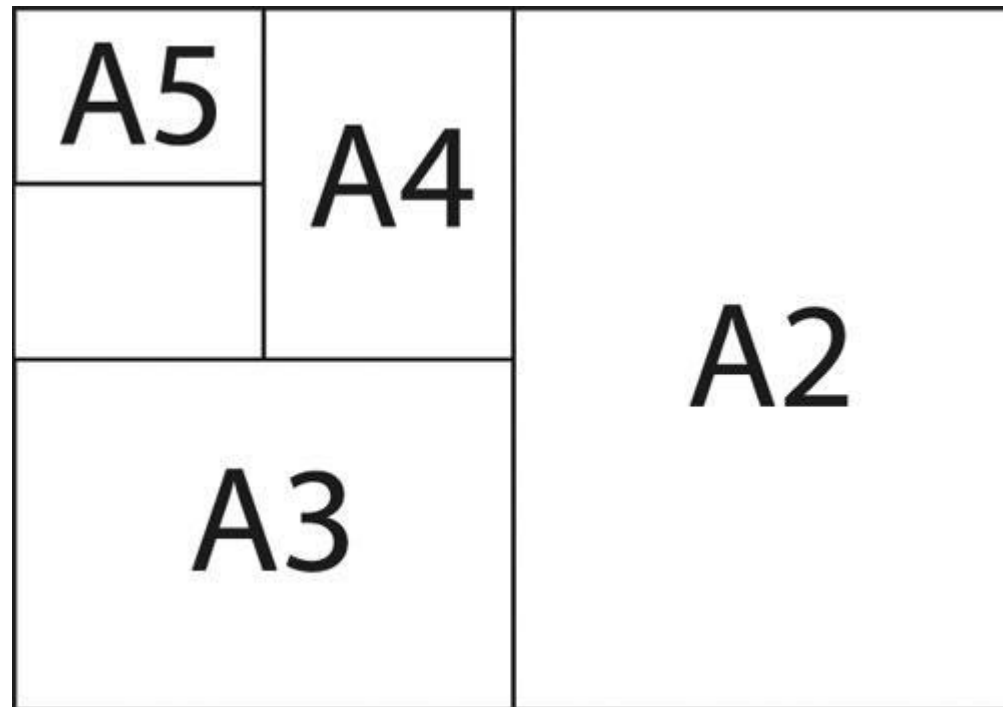
# **По предметно-тематической направленности:**

- универсальные;**
- специализированные.**

## **По целевому назначению:**

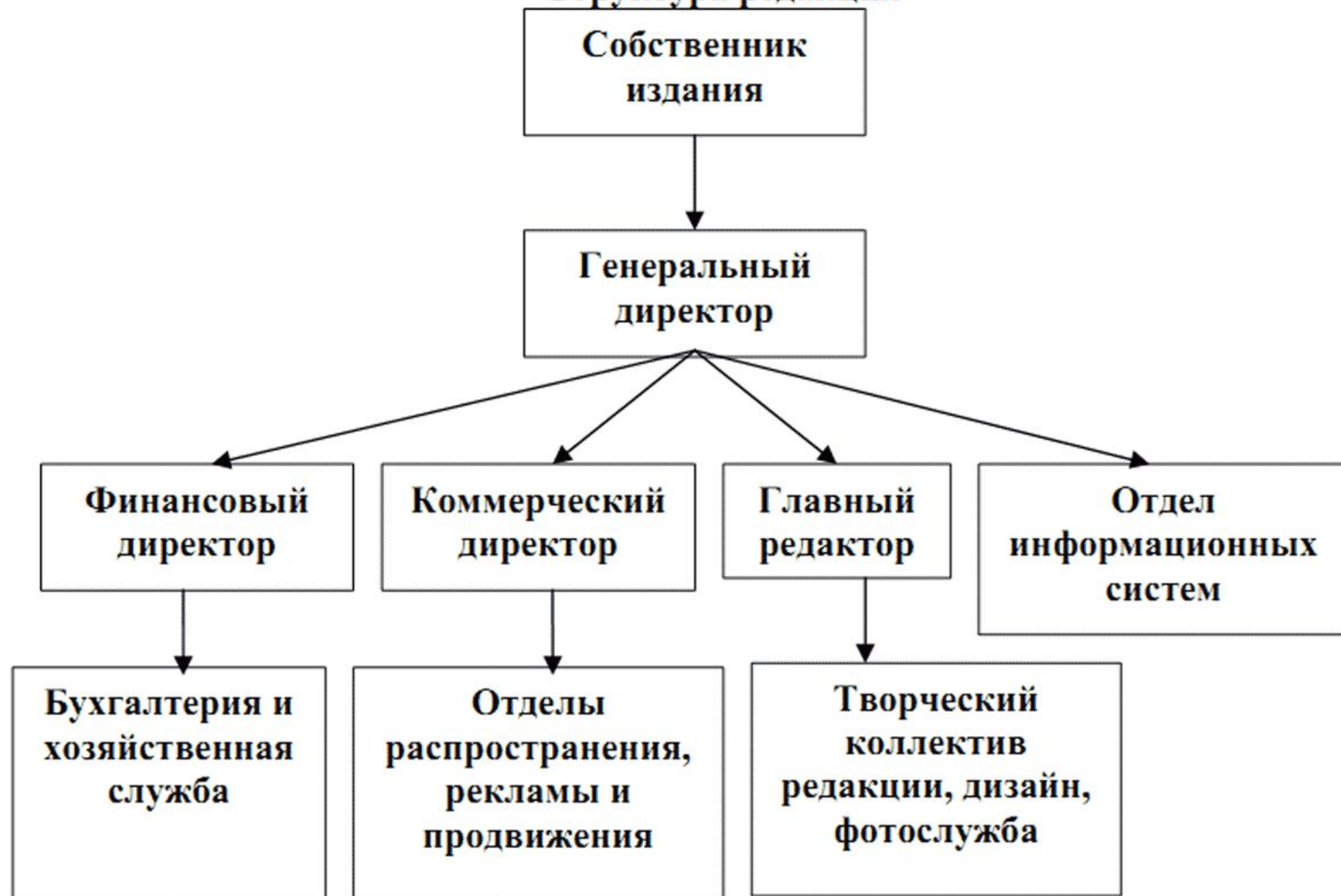
- художественные;**
- публицистические;**
- развлекательные;**
- научные;**
- рекламные;**
- информационные**

# ФОРМАТ ЖУРНАЛА



- **A1 594x840 мм.**
- **A2 594x420 мм.**  
**половина формата A1.**
- **A3 420x297 мм.**  
**четвертая часть от формата A1.**
- **A4 297x210 мм.** **восьмая часть от формата A1.**
- **A5 210x148,5 мм.**  
**шестнадцатая часть от формата A1.**
- **A6 148,5x105 мм.**  
**тридцать вторая часть от формата A1.**

## Структура редакции







## Журнал. Выходные данные



**Издатель:** ООО Формула рукоделия

**Старт проекта:** 15 марта 2009 года

**Периодичность:** 1 раз в месяц

**Объем:** 80 полос + 4 полосы бонусной декоративной бумаги

**Розничная цена:** не более 100 рублей

**Тираж:** 27000 экземпляров

**Распространение:** города России с населением от 500 тысяч человек (ООО «МААРТ»)

**Главный редактор:** Лариса Смышникова

**Официальный сайт журнала:**

[www.formula-rukodeliya.ru](http://www.formula-rukodeliya.ru)



# Содержание (структура)

**И Н Д У С Т Р И Я**  
**МОДЫ**

журнал-советчик для успешного бизнеса

**содержание**  
# 4 осень 2009

**Премия моды**  
03 Лауреаты 2009

**Выставки**  
05 Ткани Италии  
16 Première Vision  
27 Hong Kong Fashion Week  
29 World Boutique  
31 Fashion Industry  
32 Форум текстиля  
37 Ярмарка в Гуанчжоу

**Бизнес**  
12 Черкизовская история  
18 Ставки аренды  
28 Пример выживания  
33 Выгодный экотренд  
36 Оценка брендов

**Практика**  
40 САПР от Cadrus  
42 Sale-мерчендайзинг  
50 Витринистика  
60 Мониторинг спроса  
66 Индия: бизнес-гид  
114 Магазиностроение

**Русская марка**  
111 Broswil

**Кадры**  
35 Имидж-менеджер  
54 Лучшие вузы

**Инфо**  
06 Русские новости  
08 Мировые новости  
10 Изменения в законах  
34 Подписка

**Тренды**  
76 Цветовые палитры a/w 2009/10  
78 Цветовые палитры s/s 2010  
80 Одежда casual 2010  
84 10 тенденций women a/w 2009/10  
94 Сумки: коммерческие тренды  
96 10 коллекций men s/s 2010  
106 ТОП-10 лучших дизайнеров  
108 Street Style

Нина Ricci

Семья Менделеева

Журнал «Индустрия Моды» — обладатель Национальной премии моды



## содержание

### твое лицо

**24/ Встречай расцвет**  
Самое время добавить в жизнь яркие и сочные краски

**28/ Летние радости**  
Новые палетки: прекрасные и функциональные

**30/ Соблюдаем нейтралитет**  
Международный стилист Givenchy о том, как уместен летом здоровый цвет лица

**31/ Законы отражения**  
Выделяем наши любимые черты лица с помощью хайлайтера

**32/ Качай мышцы**  
6 упражнений для того, чтобы лицо стало моложе на 10 лет + техника самомассажа

**36/ Вальс цветов**  
Карандаши, тушь, блески – раскрась лето по-своему

**39/ Не раздражайся!**  
7 быстрых способов сохранить лицо

**40/ Личный помощник**  
Крем, который увлажняет, защищает, выравнивает цвет... Готовить и шить еще не научился

**42/ Долой заботы!**  
Помада, которую легко наносить без помощи зеркала



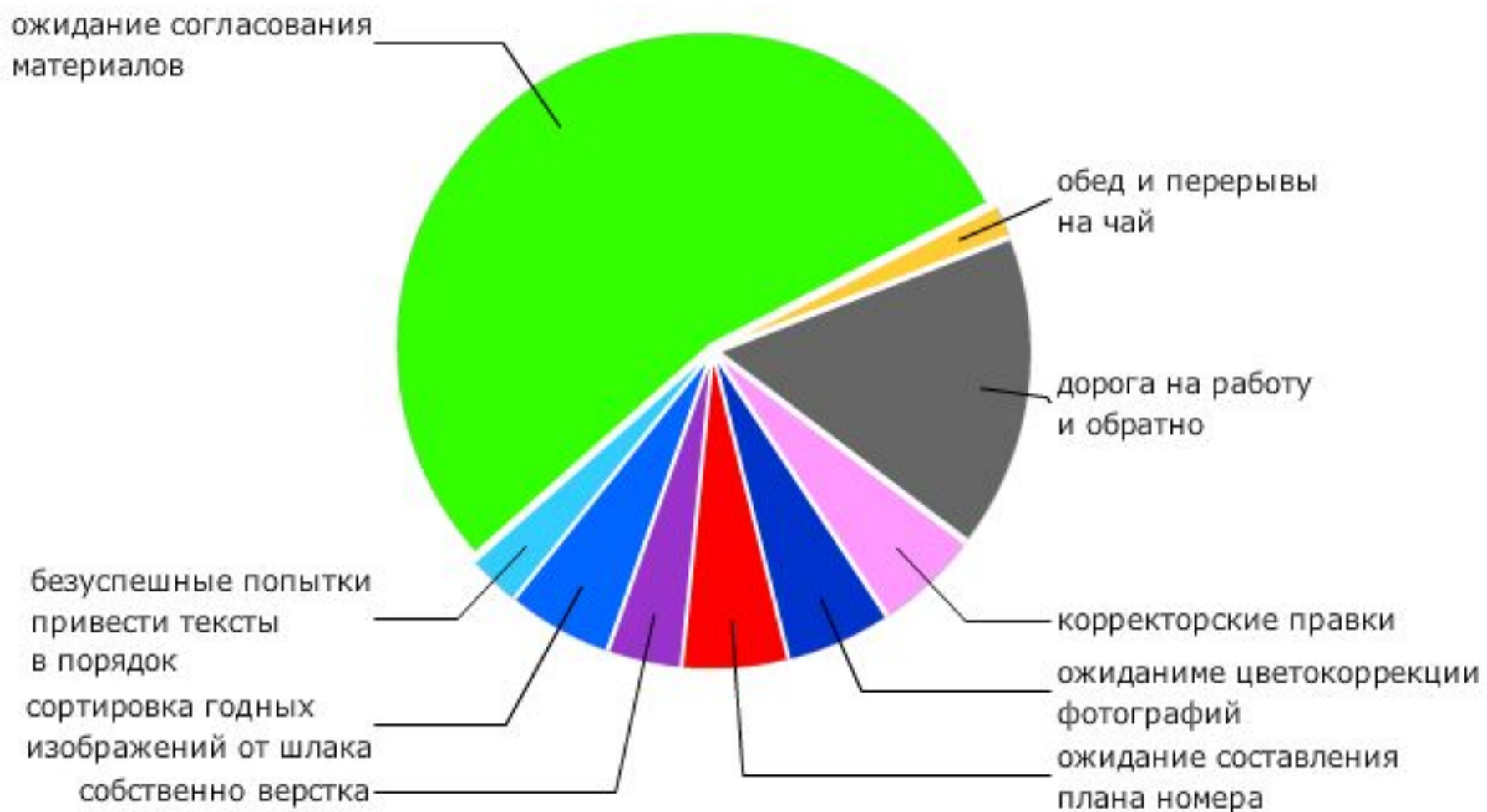




# Обложка



# Верстка ежемесячного журнала





# Алгоритм верстки

Содержание → Структура → Конструкция → Стиль

Результаты исследований

«Что читатели воспринимают в первую очередь»:

- 80% - общий вид (дизайн) полосы
- 75% - рассматривают фото
- 56% - рассматривают заголовки
- 29% - рассматривают подписи к фото и выносы
- 25% - основное внимание к текстам

Исследования EyeTrack, 1990



# Алгоритм верстки

Содержание → Структура → Конструкция → Стиль

## Содержание

Прежде чем приниматься за верстку, прочитайте текст и определитесь с задачей. Чтобы не сбиться с пути и избежать неуместных решений, о содержании нужно помнить на всех последующих этапах.





# Алгоритм верстки

Таблица 2

Вариант	Соответствие "варианты-углы"			Примечание
	Угол относительно оси x	Угол относительно оси y	Угол относительно оси z	
1	10	30	97	4/10 Альфа
1a	10	30	90 ?	1/1 Альфа
1b	10 var	30 var	90 var	Альфа-Pro
1c	10 ?	30 ?	90 ?	Альфа-Met
2	0	120	120	Beta
2a	0 var	120 var	120 var	Beta-Pro
3	0	30	-60	Beta-поворот
3a	0 var	30 var	-60 var	Beta-поворот-Pro
4	10	30	80	3/10 Альфа
4a	10	30	90 ?	1/1 Альфа
4b	10 var	30 var	90 var	Альфа-Pro
4c	10 ?	30 ?	90 ?	Альфа-Met

Расщепление варианта (1.1a,1b,1c) связано с тем, что и 4/10-альфа-спираль и 3/10-альфа-спираль являются напряженными структурами. Если аминокислотные остатки не удерживаются водородными связями с четвертым или третьим остатком соответственно, то напряженность структуры снимается за счет изменения углов. Изменение углов может достигать 10 градусов, что существенно влияет на точность моделирования. Остаток пролина (Pro) является шарнирным механизмом, поэтому образованный им угол не только отличается от других, но может меняться в широких пределах (десятки градусов). Радикал Met также меняет угол в Альфа-спирали. В программе "Пикотехнология" учтены только 4 основных варианта композиции, поэтому большая часть белков строится приближенно.

По этой таблице строится предварительная структура белковой молекулы. Для уточнения структуры необходимо применить методы физического моделирования: Дэвидсона, сопряженных градиентов или минимизации энергии. В качестве оптимизирующей программы можно использовать Niperchem. Мы предпочитаем комплексное применение этих методов с визуальным контролем геометрии модели в пренессе ее пошаговой сборки. На каждом шаге сборки осуществляется коррекция углов текущей и, возможно, нескольких предыдущих моделей аминокислотных остатков. В процессе пошаговой сборки определяются и диапазоны изменения углов по каждой степени свободы изменения конформации белка.

### Подписи к рисункам

Рис. 1a. Структура 8-электронной оболочки, до которой достраиваются большинство атомов таблицы Менделеева.

Рис. 1b. Структура нуклеотидов.

Рис. 1c. Модель расположения группы CCON относительно предыдущей группы CCON в соответствии с композиционным генетическим кодом.

Вариант 1: точка F совпадает с точкой B (сдвинута против часовой стрелки на несколько градусов).

Вариант 2: точка F совпадает с точкой A.

Вариант 3: точка F совпадает с точкой C.

Вариант 4: точка F совпадает с точкой B (сдвинута по часовой стрелке на несколько градусов).

Рис. 1d. Структура фрагмента лизоцима, построенная программой "Пикотехнология".

### текстильный дизайн

**80** Надежда Щукина подсчитала, из чего складывается общая стоимость «штор вашей мечты» и на чем тут можно сэкономить

### секреты декора

**88** Роскошный деревянный пол может капризным... если он сделан из керамики



### дизайн-проект

**110** Два варианта перепланировки двухуровневой квартиры в Рязани

### ручная работа

**114** Шьем подушку-цветок

**116** Укладываем «газон» из декоративных подушек

**118** Расписываем вазу в китайском стиле

### собрание заблуждений

**122** Интерьеры должны быть выдержаны в одном стиле? Это миф!

### где купить

**124** Адреса, которыми вы можете воспользоваться

### десять вопросов

**128** Ирина Лачина: «Рабочие предлагали мне нарисовать на стене корону и сделать золотой потолок»

### частный случай

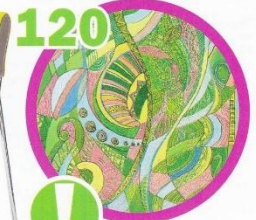
**90** Жить в белоснежном интерьере согласится не каждый. Мы нашли в Москве таких смельчаков

### знакомые лица

**98** Декоратор Элина Туктамишева: «Мне нравится стиль русской усадьбы XIX века»

### в авангарде

**104** Лауреаты дизайнерской премии Red Dot 2010



**!** КОНКУРС

читательских  
самodelок  
продолжается!

# Алгоритм верстки

Содержание → Структура → Конструкция → Стиль

## Структура

Структура — это мост от содержания к форме.

Один и тот же материал можно по-разному структурировать: часто дизайнер сам решает, на какие части разделить текст и как расставить акценты.





# Алгоритм верстки

vogueBEAUTY

## Picture PERFECT

Tears, hugs, the first dance – all that fun means your hair and make-up aren't going to stay put all night. Kimara Ahnert, a New York make-up artist, advises on what to put in your touch-up kit. (Ask your chief bridesmaid to carry it, and have your photographer tell you when you need a touch up!)

**LIPSTICK**  
With all that kissing you're going to need to reapply.

**BLOTTING PAPER/POWDER**  
A wedding requires serious shine control – especially once the dancing starts.

**EYE SHADOW**  
Reapply a few strokes after the ceremony to make your eyes pop.

**COTTON BUDS**  
They're perfect for smoothing out eyeshadow creases.

**WATERPROOF MASCARA**  
Just in case it doesn't stay put through the tears.

**BLUSH**  
You'll need to adjust it as the lighting changes; a lighter touch for day, a heavier one at night. Choose a waterproof variety to withstand tears.

**TOOTHBRUSH + HAIRSPRAY**  
Spritz the toothbrush, then use it to target and tame flyaways.

**MATT FOUNDATION**  
An essential to lay the base for an oil-free day, and to avoid shine in photos.

**OUR PICKS**

Yves Saint Laurent Mascara Volume Effet Faux Cils Waterproof Mascara, \$52

Lancôme Miracle Air de Toilette Perfecting Fluid Matte Glow Creator in Beige Nature, \$55

Estée Lauder Pure Color Envy Sculpting Lipstick in Ingot, \$50

Hourglass Ambient Lighting Powder in Diffused Light, \$62

## Bridal BITES

Every BRIDE'S essential touch-up kit list; a dream product made BETTER; gifts for your best GIRLS.

WORDS: ALICE BIRRELL AND SOPHIE BRICKMAN

Sheer brilliance  
What should you do when you're on to a cult product? Make more of it. Giorgio Armani's base illuminiser is now available in a silvery shade, perfect for adding dimension to your complexion by blending with your foundation, or dotting on as a highlighter for those happily-ever-after snaps.

**TOP THREE BRIDESMAID'S GIFTS**  
It's widely known that scent is closely linked with memory, so give your bridesmaids something to remember the day by with a signature scent that suits their personality.

1. THE TRADITIONALIST Michael Angelo for Jo Malone Blackberry & Bay limited-edition candle, \$55.
2. THE CLASSIC BEAUTY Elizabeth Arden Untold Eau Légère EDP, 50ml for \$95.
3. THE FREE SPIRIT Grandiflora Magnolia Grandiflora Sandrine EDP, 100ml for \$202.

72 — BRIDES 2014

Товарищество художников.  
Образовано в 1996 году в подвалах Галереи "БОРЕЙ", СПб  
Литейный 58

Влада, Троё: Вадим Флягин, Сергей Спирихин и Игорь Панин выпивали пиво в подвальчике галереи "Борей". Выпивали пиво и ругали искусство. Дариса Назинцева предложила Сергею Спирихину прочесть стихи на литературном вечере. Выпили еще пива и решили, что читать будем вдвоем. На утро Спирихин вместе с пивом принес название "Инди Нагель". Название было такое: "НОВЫЕ ТУПЫЕ". Через три дня мы читали тексты с заклеенными глазами, с рюмками в руках, с горящим спиртом в пожарах, которые держали в зубах. Александр Ляшко снимал на фотокамеру.

Через месяц к нашему столу присоединился Владимир. Через два года непьющий Олег Хвостов, с легкой руки директора галереи "Борей" Татьяны Пономаренко, был посажен за наш столик. В перерывах застольных бесед мы выступали и работали. В разные годы с нами работали и пили пиво: Дмитрий Пиликин, Максим Райкин, Елена Невердовская, московский Гарри Зух, Клавдия Алексеева. Когда нам надоело пить пиво - мы работали, когда нам надоело работать - мы пили пиво, когда нам надоело и то и другое - мы спорили, спорили и ругались и снова начинали пить пиво, а значит работать.

Тупая жизнь порождает тупой взгляд, тупой взгляд порождает тупое искусство, а это уже гармония. Кольцо мироздания замкнулось в своей чистоте и лаконичности. Простое всегда гениально, непредсказуемо и понятно. Простое всегда ВЕЧНО.

С 1996 по 1999 год провели более 50 выставок, акций, перформансов и хэппенингов.

В настоящее время наш коллектив продолжает разрабатывать пространство в рамках проекта "Среднерусская возвышенная тупость". Угол №2.

Как повлияет на деятельность?

"На нашу деятельность Петербург влияет плохо. Посмотрите сами, на кого мы стали похожи."

72

# Алгоритм верстки

Содержание → Структура → Конструкция → Стиль

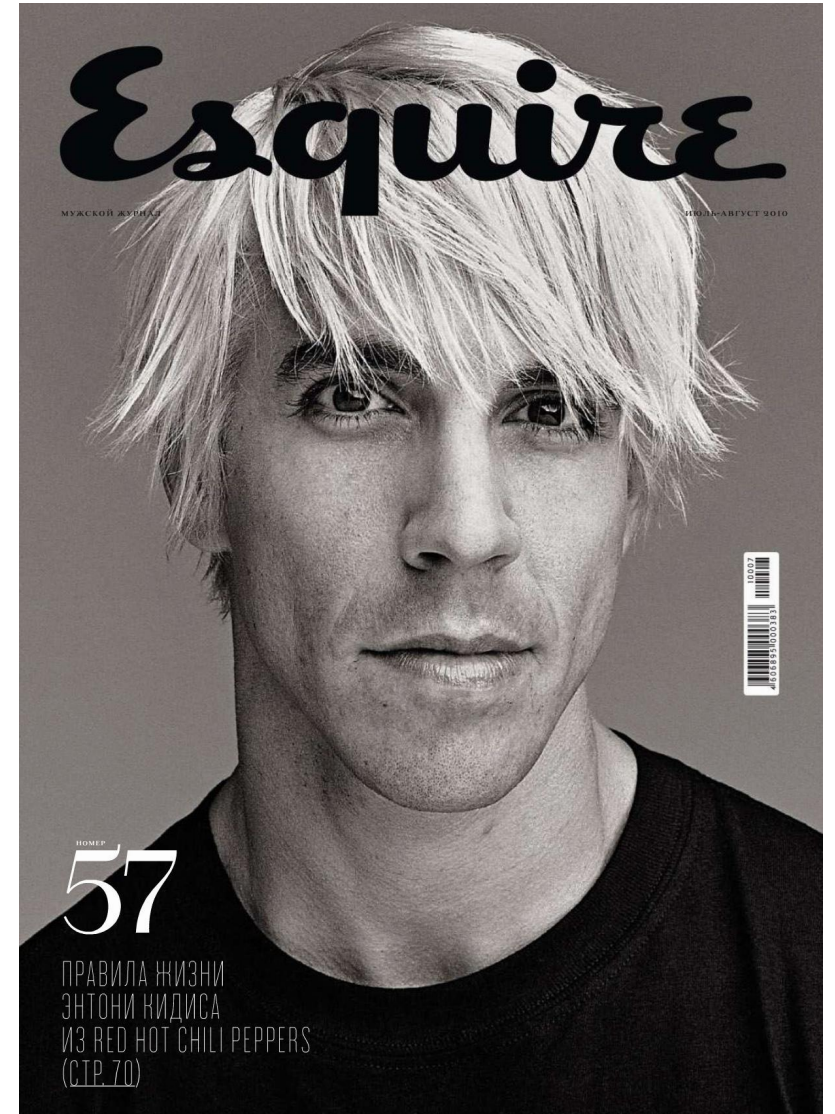
## Конструкция

Конструкция — это визуальное представление структуры и скелет будущего макета.

Если структура невнятная, то и конструкция будет такой же. Одну и ту же структуру можно отобразить с помощью разных конструкций.

Пример:

список — набор однородных и равнозначных элементов — заверстывают в одну строку (все пункты друг за другом), располагают вертикально (каждый пункт с новой строки), по сетке (каждый пункт в отдельном модуле) или вообще беспорядочно разбрасывают по странице.





# Алгоритм верстки

[continuare în pagina 4]

**Esquire**  
**SUMAR**  
Noembrie 2007

**PAGINA 70**

**Sean Penn**  
Faimos, în ultimii ani, mai degrabă pentru escapade politice decât pentru film, taciturnul Penn ia loc din nou în scaunul de regizor.  
[DE SCOTT RÁAB]



**PAGINA 89**

**CUM E SĂ...**  
...joci baschet 90 de ore, să alergi un maraton în deșert, să fii gărit de o fată, să aperi patru penalty-uri, să nu rădăc nimeni la glumele tale, să filmezi o vânatoare de oameni. Și alte povești personale care ilustrează limitele corpului și spiritului uman.

**PAGINA 114**

**VERA FARMIGA**  
Acestei femei (pe care o iubim) îi place să mănânce salată Caesar și să păsorească niște capre.  
[DE STEPHEN GARRETT]



**PAGINA 99**

**LUPTĂTORII**  
Au descoperit ovalul mingii de fotbal american la televizor sau în jocurile video. Astăzi, băieții care formează Bucharest Warriors sunt la câteva pase distanță de a-și împlini visul: să joace un meci adevărat.  
[DE CRISTIAN LUPȘA]



**PAGINA 78**

**OVIDIU BOJOR**  
„Am învățat de la animale o lecție esențială: nu ucide dragul de a ucide. Sunt carnivori – trebuie să mă hrănesc; sunt sățuți – te las în pace.”  
[INTERVIU DE ANCA CIUCIULIN]



**PAGINA 113**

**O GLUMĂ BUNĂ SPUSĂ DE DANA ROGÓZ**



NOIEMBRIE 2007 ESQUIRE 1

1

## СОДЕРЖАНИЕ

ТЕМА НОМЕРА	
<b>ИСЦЕЛЕНИЕ МУЗЫКОЙ</b>	4
• Экология звука	13
• Там, где кончаются слова	20
<i>Блиц-интервью со студентами и преподавателями Московской консерватории</i>	
ЛИЧНОСТЬ	
• Лейбниц	22
ТАЙНОПИСЬ ИСКУССТВА	
• Вопрос и ответ	30
<i>История картины С. Бакаловича</i>	
ВНУТРЕННИЙ МИР	
• Тоска по дальней дороге	32
<i>Размышление о жанре фантази</i>	
ЧУВСТВА ДОБРЫЕ	
• Русский след в Мессине	40
ВНУТРЕННИЙ МИР	
• В чем смысл боли	46
ЯЗЫК СИМВОЛОВ	
• Книга Велеса	52

**Дон Кихот польского кино**



56

**Были и небылицы русской истории**



52

**Калейдоскоп** ..... 2

**Киноклуб** ..... 56

• Андрей Вайда .....

**Магия книги** ..... 58

• «Над пропастью во ржи» .....

**Философский словарь** ..... 60

• Аристотель .....

**Подписные индексы:**

• «Пресса России» — 39052

• «Почта России» — 60186

• «Роспечать» — 48651

# Алгоритм верстки

Содержание → Структура → Конструкция → Стиль

## Стиль

Стиль — это настроение и «вкус» макета. Источник стиля следует искать как в содержании, так и далеко за его пределами: книга про Гутенберга необязательно должна быть похожа на 42-строчную Библию.

Абсолютно любой элемент — от пропорций формата до межбуквенного расстояния — является стилеобразующим, однако в неравной степени. К одной и той же конструкции применимы разные стили.

Перепрыгивать через этапы опасно, как и менять их местами. Если начать со стиля, есть вероятность погрязнуть в оформлении. Если пропустить структуру и перейти от содержания сразу к конструкции, то последняя может оказаться неподходящей для материала. И так далее.



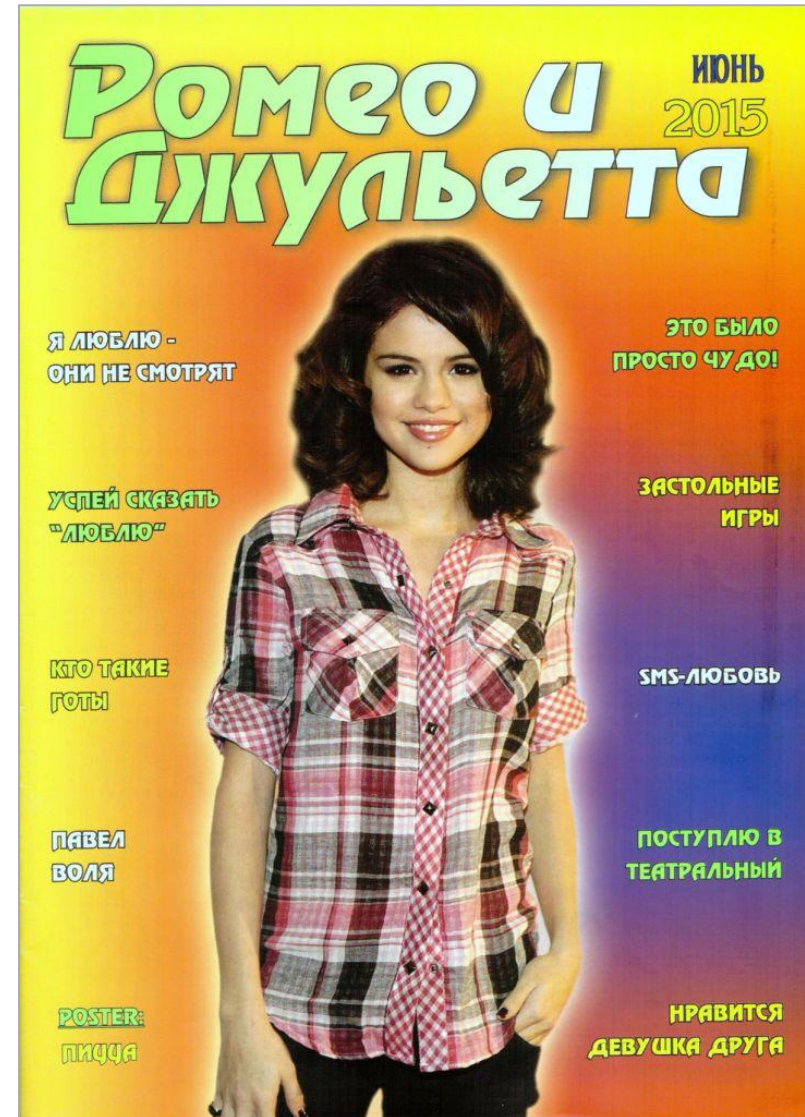


# Алгоритм верстки





# Алгоритм верстки



# Эффектная типографическая структура

## 1. Ограничить набор шрифтов

Не используйте слишком много шрифтов. Целью создания структуры является ясность.

Использовать два шрифта для одного дизайна – это самый безопасный стандарт.

Интересный шрифт нужно сочетать с более простым – первый для заголовков, второй для основного текста.

Слишком большое количество шрифтов будет напрягать глаз и отвлечет от основного дизайна.



7 Августа 2010  
Николаев  
Фестиваль аниме и японской культуры  
"Минами но Кадзе"

В ПРОГРАММЕ ФЕСТИВАЛЯ:

- ПРЕМЬЕРНЫЙ УКРАИНСКИЙ ПОКАЗ АНИМЕ "ВОЛЧИЦА И ПРАНОСТИ" В РОССИЙСКОМ ИЗДАНИИ ОТ КОМПАНИИ "РЕАНИМЕДИ",
- КОСПЛЕЙ-ШОУ С НОВЫМИ ВЕДУЩИМИ -
- МИЯКОЙ И ТЯОСУ,
- КОНКУРС НА ЛУЧШИЙ КОСПЛЕЙ,
- ВЫСТУПЛЕНИЯ КОСБЕНДОВ СО ВСЕЙ УКРАИНЫ,
- ПОЗНАВАТЕЛЬНЫЕ МАСТЕР-КЛАССЫ,
- КОСТЮМИРОВАННОЕ ШЕШТВЕ ПО ГЛАВНОЙ УЛИЦЕ НИКОЛАЕВА,
- ФОТОСЕССИИ,
- МЭЖО-ВЫСТАВКА,
- МНОЖЕСТВО УВЛЕКАТЕЛЬНЫХ КОНКУРСОВ И ПРИЗОВ!

Fairy Fox  
store.otaku.ru  
ANIME LINE

БАГАТОЗАЛЬНИЙ МУЛЬТИПЛЕКС КИНОТЕАТР  
ALG ANIME LINE GROUP  
магазин рок-атрибутики  
Сегодня

сайт: <http://minami-no-kaze.org.ua/> e-mail: [minami-no-kaze@mail.ru](mailto:minami-no-kaze@mail.ru) тел для справок +380661837960



# Эффектная типографическая структура

## 2. Заполнение и контраст

Сочетание шрифтов serif и sans-serif – универсальный принцип дизайна. А все потому, что сложные, интересные и часто изящные шрифты serif хорошо сочетаются с простыми, чистыми шрифтами sans-serifs, создавая легкую структуру, не вызывающую напряженность.

Надо быть осторожным соединяя два serif или два sans serif шрифта – шрифты из одной классификации обычно приводят к непонятному смешению заполнения и контраста.

Не стоит слишком акцентировать контраст, потому что, выбор двух одинаково ярких шрифтов может привести к неожиданному (отрицательному) результату.




# Эффектная типографическая структура

## 3. Задать общий тон

Конечно же недостаточно просто хорошо сочетать шрифты. они помогают достичь основную цель.

Избегайте сочетания серьезных serif шрифтов с игривыми sans serif или декоративных serif с строгими sans serif.

Нужно постоянно себя спрашивать - какую черту несет в себе каждый шрифт в контексте вашей работы, и соответствует ли эта черта вашему сообщению.



фотография  
МОДА  
московские гастроли  
**photography & fashion**  
*Moscow tour*

Главная цель фестиваля «Мода и стиль в фотографии» – популяризация достижений отечественной и зарубежной фэшн-фотографии, а также знакомство широкой публики с историей жанра. Фестиваль проходит уже во второй раз и отныне станет регулярным: Правительство Москвы приняло решение проводить его раз в два года. The main goal of the festival "The Fashion and Style in Photography" is to popularize the achievements of Russia's and foreign fashion photography and to acquaint the general public with the history of the genre. The festival is held a second time and is supposed to become

# Эффектная типографическая структура

## 4. Размер

Для того чтобы люди смогли понять то, что вы хотите сказать, нужно установить баланс между основным текстом и дополнительными элементами.

Выбирайте такой шрифт, который действительно поможет передать ключевую информацию.

Поскольку мы можем использовать различные по размерам шрифты, необходимо быть внимательным: если вы хотите выбрать шрифт с минимальными декоративными качествами, как *Thirsty Script*, то это может показаться непрофессиональным и будет трудным для чтения. Например, *Open Sans* отличный выбор для основного текста, но также будет хорошо смотреться в качестве заголовка, если он будет жирным.

*Thirsty Script Regular*

*Aa Bb Cc Dd Ee Ff Gg Hh Ii Jj  
Kk Ll Mm Nn Oo Pp Qq Rr Ss  
Tt Uu Vv Ww Xx Yy Zz*

**Open Sans**

abcdefghijklmnopqrstuvwxyz  
ABCDEFGHIJKLMNopqrstuvwxyz  
0123456789

Friday Fresh Free Font is the Best

# Эффектная типографическая структура

## 5. Контрастные цвета

Цвета могут быть использованы для того, чтобы классифицировать информацию и придать больше индивидуальности.

Но цвет выполняет намного более серьезную функцию, чем просто привлечение внимания и указание пользователю места, куда нужно смотреть.

Цвета влияют на эмоциональное восприятие. Они связаны с эмоциями и обычно, отдельно взятый цвет несет определенные эмоции. Подтекст – это аспект визуальной структуры.

Желательно использовать цвет, чтобы усилить настроение, которое несет в себе текст или чтобы дать новое значение тем или иным элементам.



MY  
NEIGHBOURS  
LISTEN TO  
GOOD  
MUSIC  
WHETHER  
THEY LIKE IT  
OR NOT

# Эффектная типографическая структура

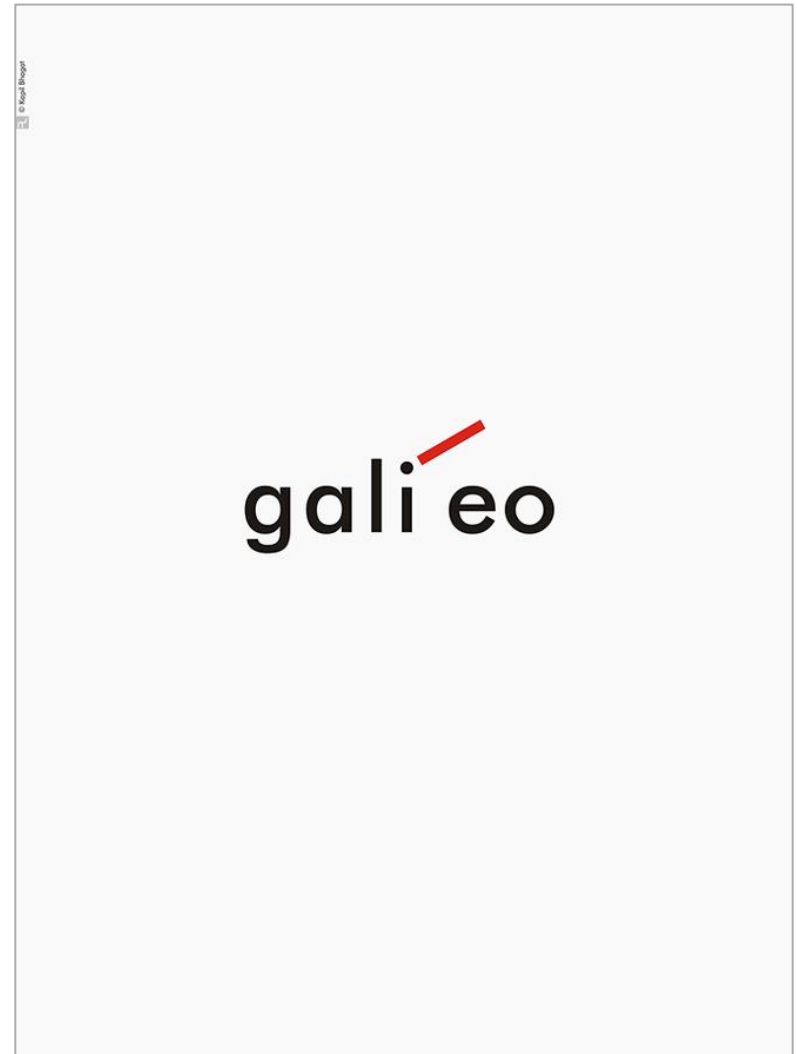
## 6. Белое пространство

Еще один аспект, придающий сообщению его должное значение – это грамотное использование белого пространства.

Необходимо дать достаточное количество пространства элементам, чтобы они легко смогли донести информацию. Это придаст общую чистоту дизайну в целом.

Правильное использование белого пространства позволит сфокусировать внимание посетителя на важных деталях дизайна.

Белое пространство – это нечто большее, чем пустое пространство – это инструмент, который играет огромную роль в создании визуальной структуры.



# Характер верстки

## Существует четыре группы сложности верстки:

- Верстка простого (сплошного) текста;
- Верстка текста с нешрифтовыми выделениями, таблицами, формулами;
- Верстка текста с выделениями, таблицами, формулами, иллюстрациями с подписью, многоколонная верстка;
- Сложная верстка (дополнительно к третьей группе - композиционные выделения)





# Характер верстки

## Верстка текста

- Единообразие
- Никаких «висячих строк»
- Межсловесный пробел от 1/4 до 3/4 кегельной
- Приводная верстка (совпадение строк на сторонах)
- Минимальное количество текста на полосе – три строки

**Kurt Kister über die neue Zeit im politischen Berlin / SZ Wochenende**

# Süddeutsche Zeitung

NEUESTE NACHRICHTEN AUS POLITIK, KULTUR, WIRTSCHAFT UND SPORT

DEUTSCHLAND-AUSGABE 112 862 852 München, Samstag, Sonntag, 10./11. Dezember 2005 43. Jahrgang / 49. Woche / Nr. 285 / 1,70 Euro

### Das Straßfisch

Die Zeit ist eine... (text continues)

### Irak unter Kontrolle



Die Truppe der irakischen... (text continues)

### Nach jahrelangem Einsatz für die Ostsee-Pipeline

#### Spitzenjob für Schröder im Russland-Geschäft

Altkanzler wagt Aufschwungsvorstellung bei Energie-Konsumrat / Grüne empören: Das ist nicht... (text continues)

### Wertsteigerung

Amerikaner sehen die Deutschen wieder erstarrlich positiv... (text continues)

### Suche nach mysteriösem Agenten

Dehnbären prüfen mögliche Beteiligung eines Deutschen an Verhören Khalid al-Murisi... (text continues)

### Das leicht im Minus

Die Bundesregierung... (text continues)

### Das Wetter

München (SZ) Die Nacht... (text continues)

### Jetzt am Kiosk

Süddeutsche Zeitung

### Der Jahresrückblick

Die 100 wichtigsten... (text continues)

### Außenminister Irans Botschafter ein

Der iranische Außenminister... (text continues)

### Kauder und Brunn demonstrieren Engeigkeit

Die SPD-Fraktion... (text continues)

### Spanier liefern Gotovina nach Den Haag aus

Der spanische General... (text continues)

### So viel Fußball wie nie

Die Bundesliga... (text continues)

### Sueddeutsche.de

Die Online-Ausgabe... (text continues)



# Характер иллюстраций

Вид заставки иллюстрации на полосе зависит от формата наборной полосы и формата иллюстрации. Основные виды заставки иллюстраций:

- **открытая верстка**, при которой иллюстрация устанавливается вверху или внизу полосы и соприкасается с текстом одной или двумя сторонами (а);
- **закрытая верстка**, при которой иллюстрация заверстывается внутрь текста и соприкасается с текстом двумя (заставка иллюстрации вразрез) или тремя сторонами (заставка иллюстрации в оборку) (б);
- **глухая верстка**, при которой иллюстрация закрыта текстом с четырех сторон (двухсторонняя оборка) (в); верстка иллюстраций на полях (г) или с выходом в поле (д);

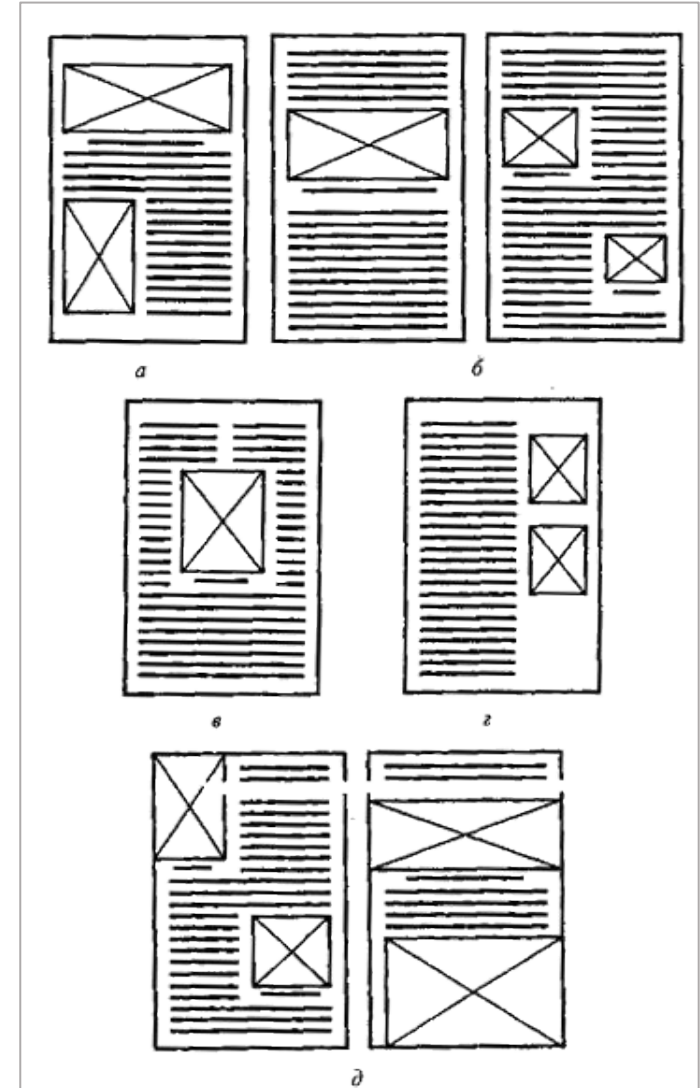
иллюстрация может занимать всю полосу - **полосные иллюстрации**

Иллюстрацию следует заверстывать близко к тексту, к которому она относится, после ссылки на нее.

Иллюстрация, равная по ширине наборной полосе, может быть установлена вверху, внизу или на оптической середине полосы вразрез.

При заставке вразрез двух иллюстраций одна под другой между ними должно быть не менее трех строк текста, не считая подписи, и обе иллюстрации должны быть расположены на оптической середине полосы.

Правило приводности при заставке иллюстраций вразрез также строго выполняется, т.е. размер иллюстрации с подписью и отбивками от текста сверху



# Модульные сетки

Перед разработкой модульной сетки дизайнер разбирается с материалом, с задачами, с собственным замыслом. С видами текстов и иллюстраций, их количеством и приоритетами.

Анализ материала проводится с помощью раскадровки всего издания или нескольких принципиальных разворотов в уменьшенном масштабе.

Сетка позволяет унифицировать размеры изобразительных и текстовых блоков, выбрать оптимальный масштаб модульных ячеек.

Слишком крупный модуль жестко зажмёт материал. Слишком мелкий сделает вёрстку случайной. Здесь как раз и нужен умный дизайнерский глаз. В отношениях между материалом и эскизом находят золотую середину.

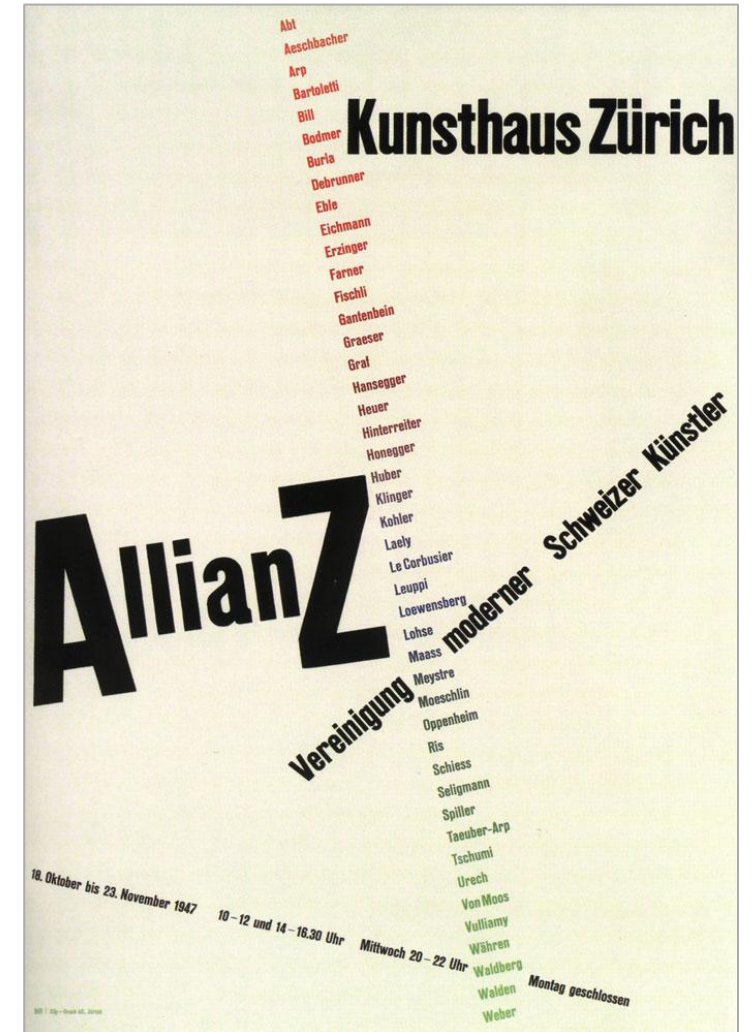


# Модульные сетки

Важнейшее отличие модернистской типографики от классической — участие изображения. В классике изображение было подчинено «серебру» набора. Оно должно было соответствовать рамкам шрифтовой тональной палитры.

В модернизме в построении полосы набора участвует и текст и иллюстрация, прежде всего, фотоиллюстрация, которая способствует резкому расширению тонального диапазона типографического пространства, насыщению его контрастными отношениями.

Модульная сетка — многоосная система, каждая ось является началом отсчета, акцентом. Следовательно, резко усиливается роль ритмов, происходит ритмическое упорядочивание пространства. Вместо серебряной мелодии классической флейты на сцене появляются барабаны модернизма.





# Модульные сетки

Ставя картинку и текст в одном месте определенным образом, необходимо думать о последствиях — что с ними произойдет на следующих разворотах. Необходимо все время как бы забегать вперед.

В классике мощный акцент титульного листа при пролистывании книги оставался в прошлом, оставляя шлейф на всю книгу. В модернизме — все время опережение времени, забегание в будущее.

И это сдерживает выразительные средства, систематизирует и упорядочивает их. Отсюда — некоторая сухость модульного пространства, его стерильность, универсальность. Когда необходимо думать о всей системе, о подчинении набора внутренней логике и сквозной концепции, пространство полосы становится более холодным и нейтральным.

При этом элементарные порции набора нужно все время соотносить друг с другом, а это означает, что нужно все время изыскивать возможности для контрастов. Но напряженная борьба противоположностей может протекать только в рамках композиционного единства, целостности, которая не должна быть утраченной при создании контрастных отношений.



# Модульные сетки

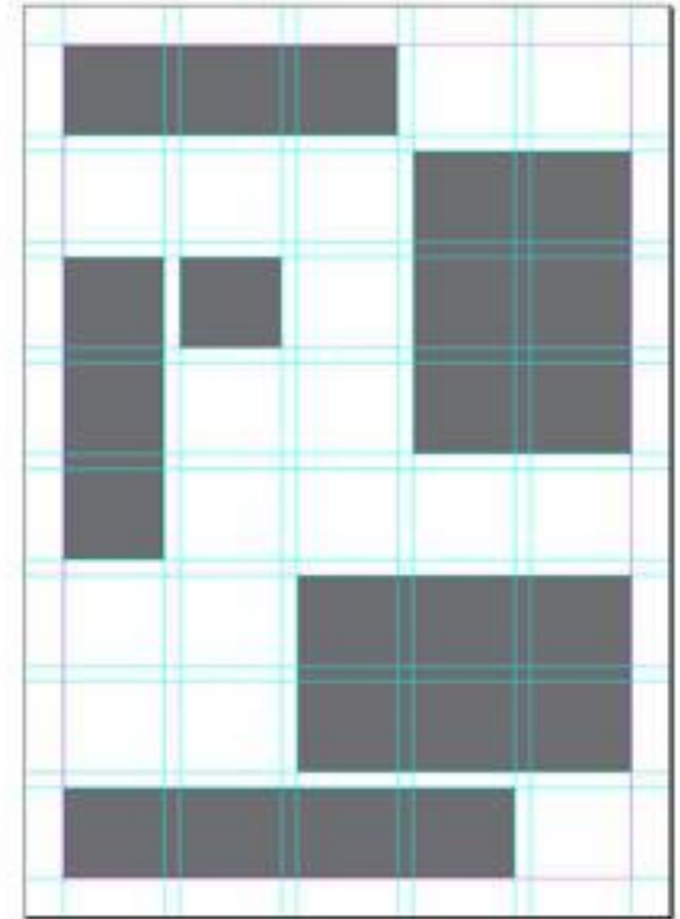
В зависимости от вида деятельности следует выделить основные структурные элементы. Часто размер модуля определяется одним из этих элементов, например логотипом, позицией меню на сайте и т.д. В верстке минимальный размер определяется удобочитаемым в конкретной ситуации кеглем.

Объединение модулей может осуществляться практически в любом удобном формате.

В действительности, чем меньше модуль сетки, тем более гибкой она будет, не потеряв при этом пропорциональности. Но многим бывает неудобно работать с сетками, если размер их модуля стремится к размеру расстояния между модулями. От такой сетки рябит в глазах и в ней легко запутаться.

Вариантов построения модульной сетки может быть масса, здесь мы ограничены только пожеланиями заказчика и своим воображением.

Модульные сетки не обязательно должны быть вертикальными, они могут также строиться и по диагонали, под определенным углом наклона и т.д.

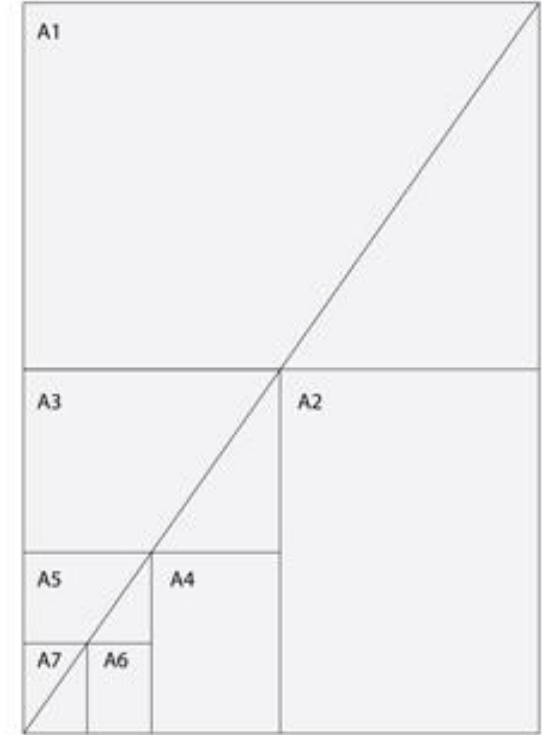
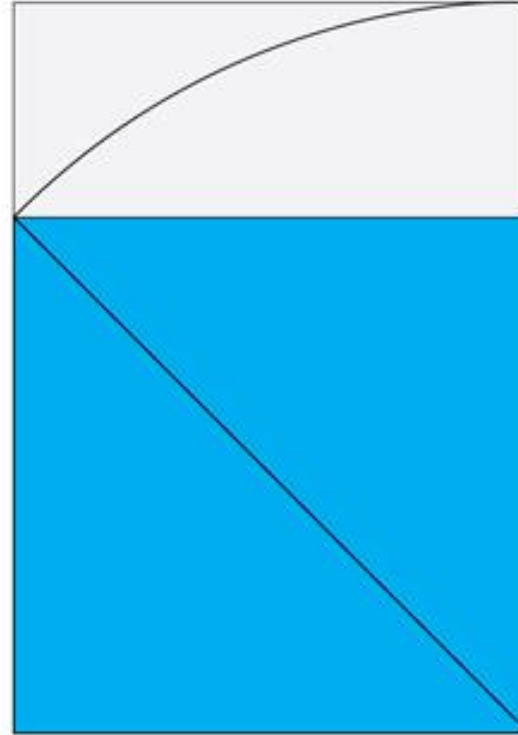


# Типографические модульные сетки

## Европейский прямоугольник

Этот прямоугольник обеспечивает основу европейского бумажного стандарта серии А, соответствующего стандартам ISO.

Имеет следующее отношение сторон: один к квадратному корню из двух ( $1:1,414$ ). Каждая половина листа всегда будет сохранять свои пропорции постоянными, независимо от того, сколько раз размер листа делится пополам.



# Типографические модульные сетки

## Золотой прямоугольник

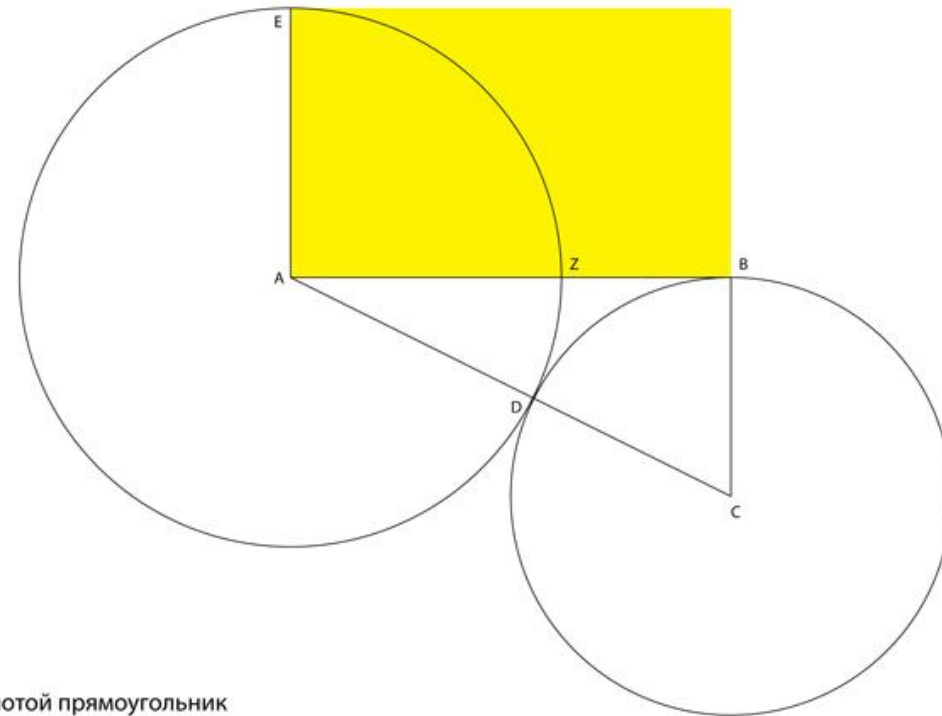
Используется при разработке модульных сеток.  
Дано: прямоугольный треугольник ABC.  $AB = 2BC$ .

Провести дугу с центром в точке C и радиусом, равным BC (точка D).

Провести дугу с центром в точке A и радиусом AD. Точку пересечения со стороной AB обозначить Z. Продолжить дугу от точки Z до пересечения с перпендикулярной линией, проведённой вверх от точки A на треугольнике (точка E).

AE - короткая сторона золотого прямоугольника, AB - длинная его сторона.

Соотношение сторон 1:1,618.



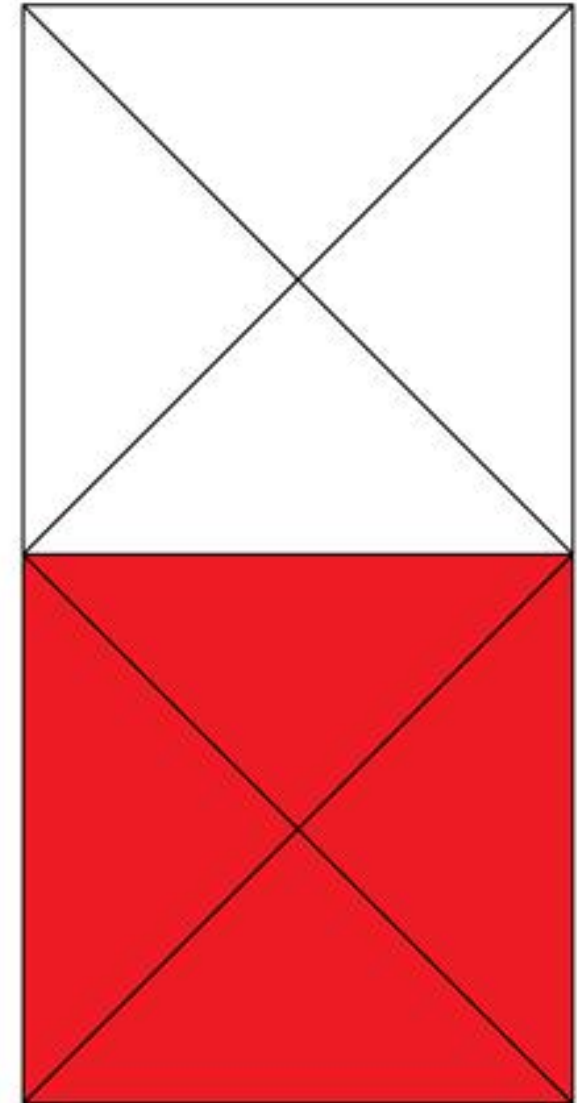
Золотой прямоугольник



# Типографические модульные сетки

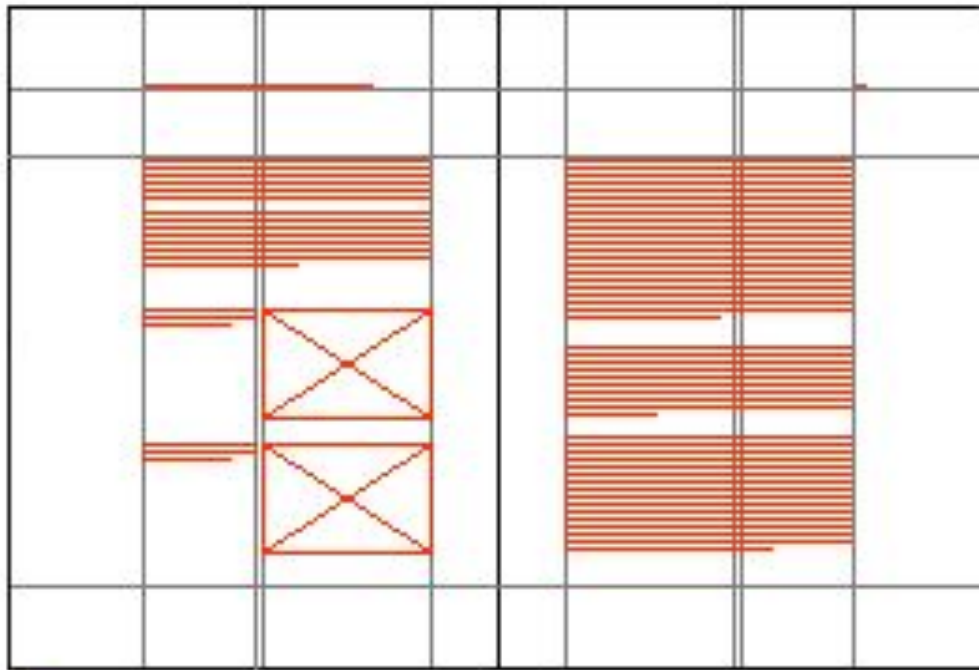
## Японский квадрат

Японский квадрат формирует ассиметричную конструкцию, соединяя вместе два квадрата. Квадрат также может являться весомым фактором при разработке модульной сетки, но такая форма подходит далеко не всегда.



# Типографические модульные сетки

Используя эти дополнительные строки, мы можем создавать произвольные области, наполняя книгу. Дополнительные «пустоты» позволяют эффективно отделять различные типы содержимого. Мы можем вставлять любое содержимое в созданную сетку, будучи уверенными, что все, что бы это ни было, — текст, изображения, разметка — находится в прочной взаимосвязи друг с другом и с размерами самой книги.



Различные варианты  
расположения  
содержимого на  
развороте

# Расположение элементов дизайна



## СВОБОДНОЕ ПРОСТРАНСТВО И МОДУЛЬНАЯ СЕТКА

- **Модульная сетка** помогает нам соблюдать один из основных принципов дизайна - принцип выравнивания. Отдельные элементы могут быть ни к чему и не привязаны, но желательно, чтобы элементы находящиеся в группе, были выровнены по отношению друг к другу, а группа элементов - по отношению к другим группам.
- **Модульная сетка** помогает соблюдать равномерные интервалы между элементами.
- **Модульная сетка** помогает рационально использовать свободное пространство, которое облегчает чтение текста и восприятие всей композиции.

[www.creativshik.info](http://www.creativshik.info)



## СВОБОДНОЕ ПРОСТРАНСТВО И МОДУЛЬНАЯ СЕТКА

- **Модульная сетка** помогает нам соблюдать один из основных принципов дизайна - принцип выравнивания. Отдельные элементы могут быть ни к чему и не привязаны, но желательно, чтобы элементы находящиеся в группе, были выровнены по отношению друг к другу, а группа элементов - по отношению к другим группам.
- **Модульная сетка** помогает соблюдать равномерные интервалы между элементами.
- **Модульная сетка** помогает рационально использовать свободное пространство, которое облегчает чтение текста и восприятие всей композиции.

[www.creativshik.info](http://www.creativshik.info)

# Расположение элементов дизайна



**СВОБОДНОЕ  
ПРОСТРАНСТВО  
И МОДУЛЬНАЯ  
СЕТКА**

- Модульная сетка помогает нам соблюдать один из основных принципов дизайна - принцип выравнивания. Отдельные элементы могут быть ни к чему и не привязаны, но желательно, чтобы элементы находящиеся в группе, были выровнены по отношению друг к другу, а группа элементов - по отношению к другим группам.
- Модульная сетка помогает соблюдать равномерные интервалы между элементами.
- Модульная сетка помогает рационально использовать свободное пространство, которое облегчает чтение текста и восприятие всей композиции.

[www.creativshik.info](http://www.creativshik.info)



**СВОБОДНОЕ  
ПРОСТРАНСТВО  
И МОДУЛЬНАЯ  
СЕТКА**

- Модульная сетка помогает нам соблюдать один из основных принципов дизайна - принцип выравнивания. Отдельные элементы могут быть ни к чему и не привязаны, но желательно, чтобы элементы находящиеся в группе, были выровнены по отношению друг к другу, а группа элементов - по отношению к другим группам.
- Модульная сетка помогает соблюдать равномерные интервалы между элементами.
- Модульная сетка помогает рационально использовать свободное пространство, которое облегчает чтение текста и восприятие всей композиции.

[www.creativshik.info](http://www.creativshik.info)



# Типографические модульные сетки

В этом примере вообще нет никакой модульной сетки. Интервалы между графическими элементами абсолютно случайны и поэтому в композиции отсутствует ощущение единства.

Всегда используйте модульную сетку для построения красивой и грамотной композиции.

## Модульная сетка:

- Помогает соблюдать один из основных принципов дизайна — принцип выравнивания. Отдельные элементы могут быть ни к чему и не привязаны, но желательно, чтобы элементы находящиеся в группе, были выровнены по отношению друг к другу, а группа элементов — по отношению к другим группам.
- Помогает соблюдать равномерные интервалы между элементами.
- Помогает рационально использовать свободное пространство, которое облегчает чтение текста и восприятие всей композиции.



Свободное пространство и поля на странице важны и необходимы для зрительного восприятия.

Задача хорошего дизайна — быстрая передача необходимой информации, поэтому дизайн должен не препятствовать, а помогать усвоению этой информации.

Если страница перегружена информацией и нет четкого разделения элементов на группы, зрителю будет трудно сконцентрироваться на главном и, скорее всего, у него не возникнет желания разбираться во всей этой путанице.

Напротив, когда в основе дизайна лежит малое количество элементов, имеющих четкую структуру композиции, зрителю будет легко и комфортно, и он быстро усвоит необходимую информацию.



Спасибо за внимание

