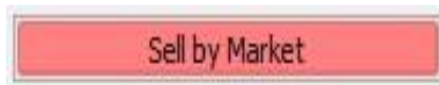


Практика 2

В данной практике мы познакомимся с вами с индикатором : [Relative Strength Index](#)

- Данный индикатор нужен для того чтоб уметь открывать и закрывать сделки, он сигнализирует о том когда нужно отрыть сделку на **покупку (Buy by market)**, и **на продажу (Sell by market)**



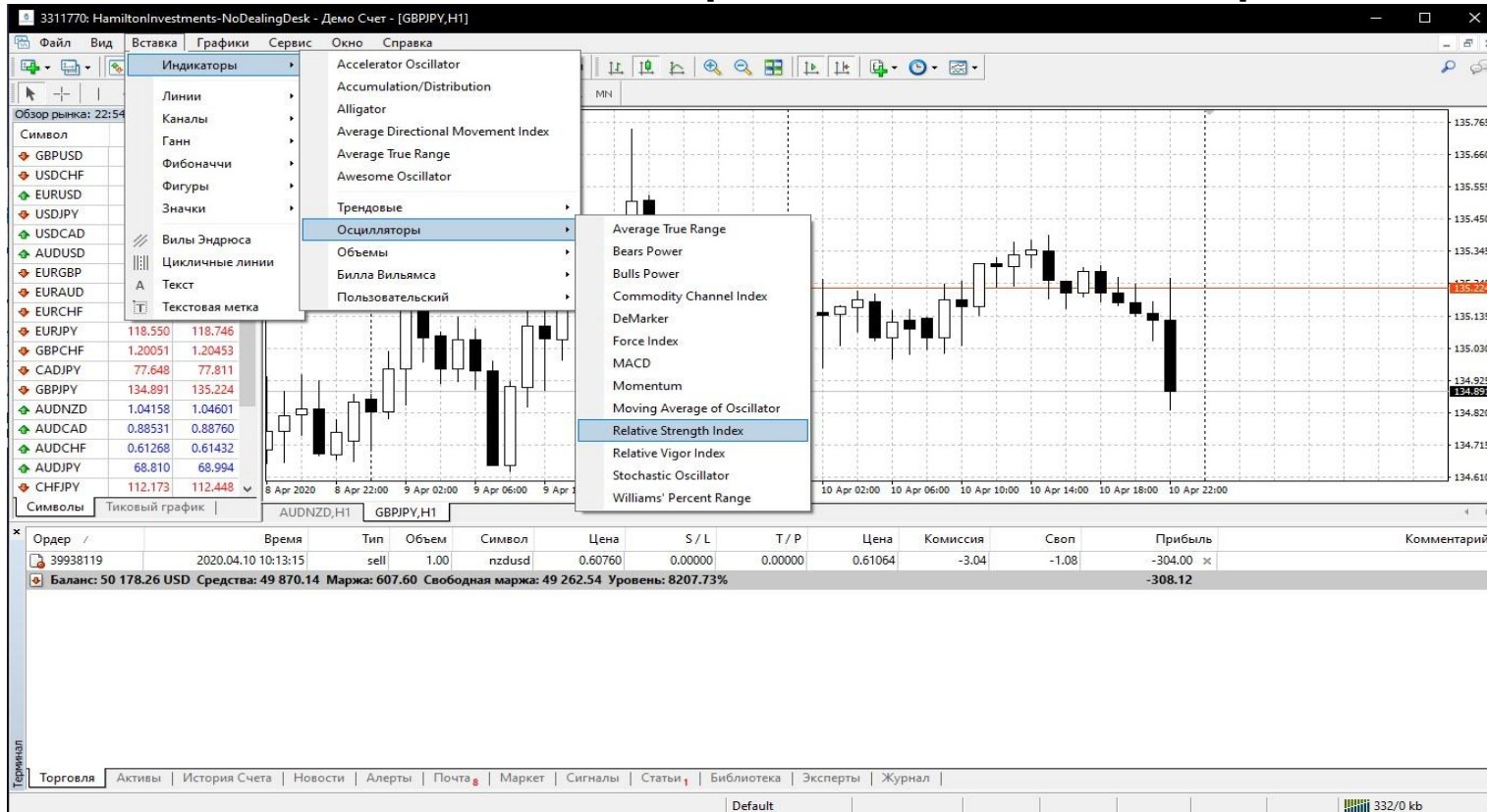
В следующих слайдах вы познакомитесь с тем, как добавлять индикатор на график в торговом терминале.

Как его настраивать (Параметры настройки графика)

Рассмотрите сигналы индикатора в виде примеров

Как добавить индикатор на график?

Вставка => Индикаторы => Осцилляторы => RSI

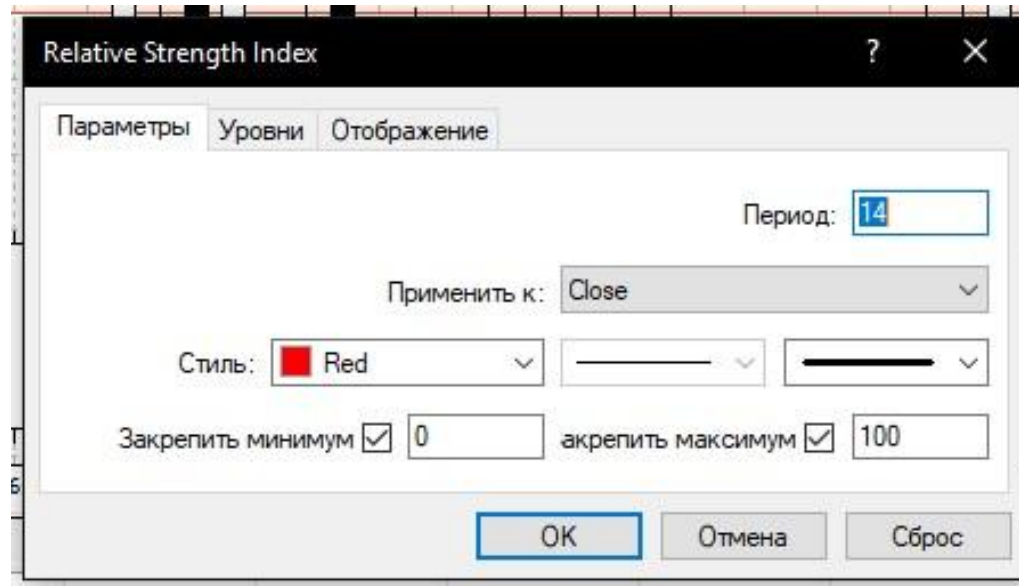


(После того как добавили индикатор, необходимо его настроить)

=>

Параметры настройки индикатора :

Выбрать необходимо все
параметры так же как на
фото :

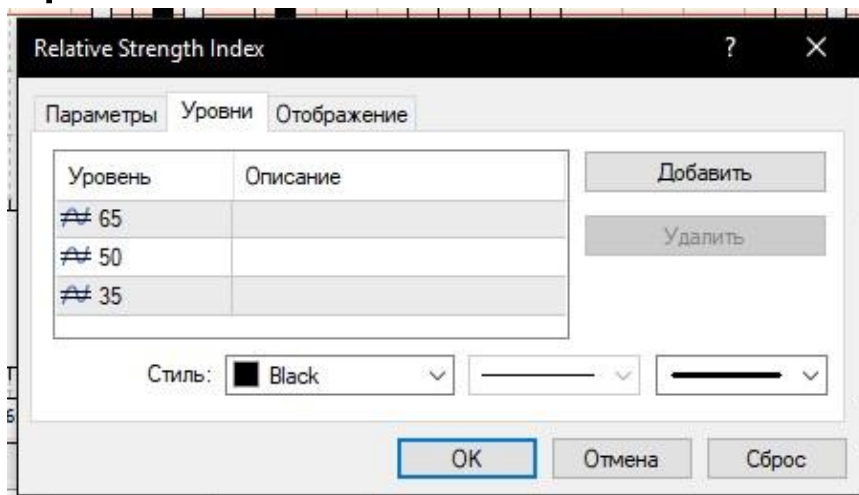


После того как в окне «Параметры» применили необходимые
настройки, нужно перейти
в окно «Уровни».

См. след слайд =>

Параметры настройки индикатора :

Выбрать необходимо все
параметры так же как на
фото :

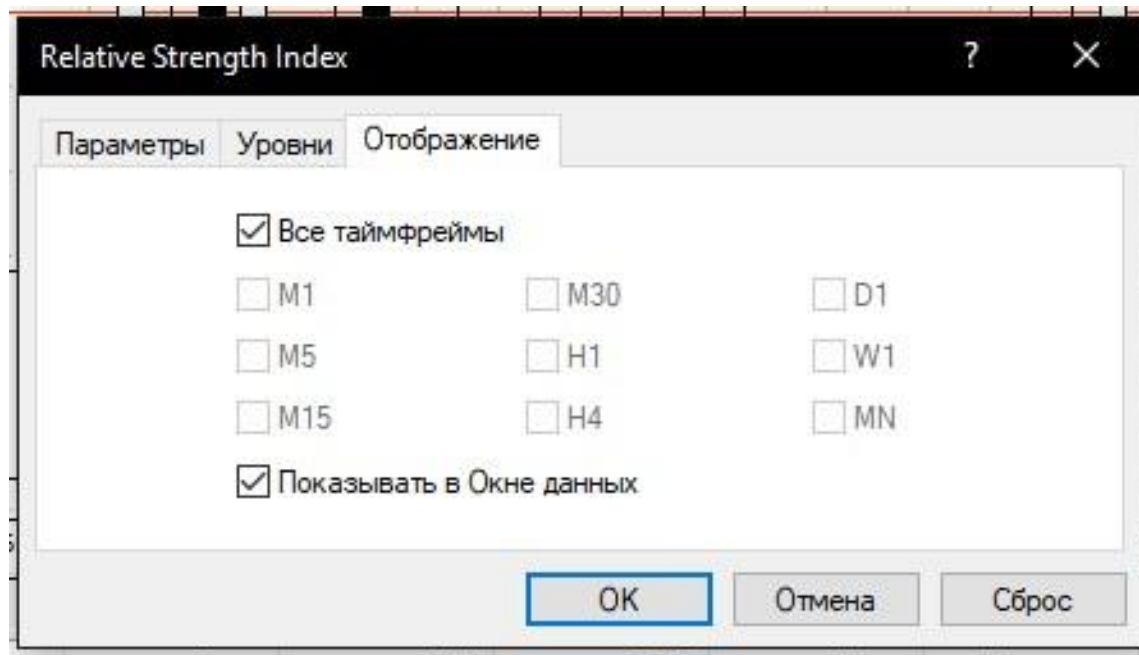


После того как в окне «Уровни» применили необходимые настройки, нужно перейти в окно «Отображение».

См. след слайд =>

Параметры настройки индикатора :

Выбрать необходимо
все параметры так же
как на фото :



После того как в окне «Отображение» применили необходимые настройки,
нужно
нажать «OK»

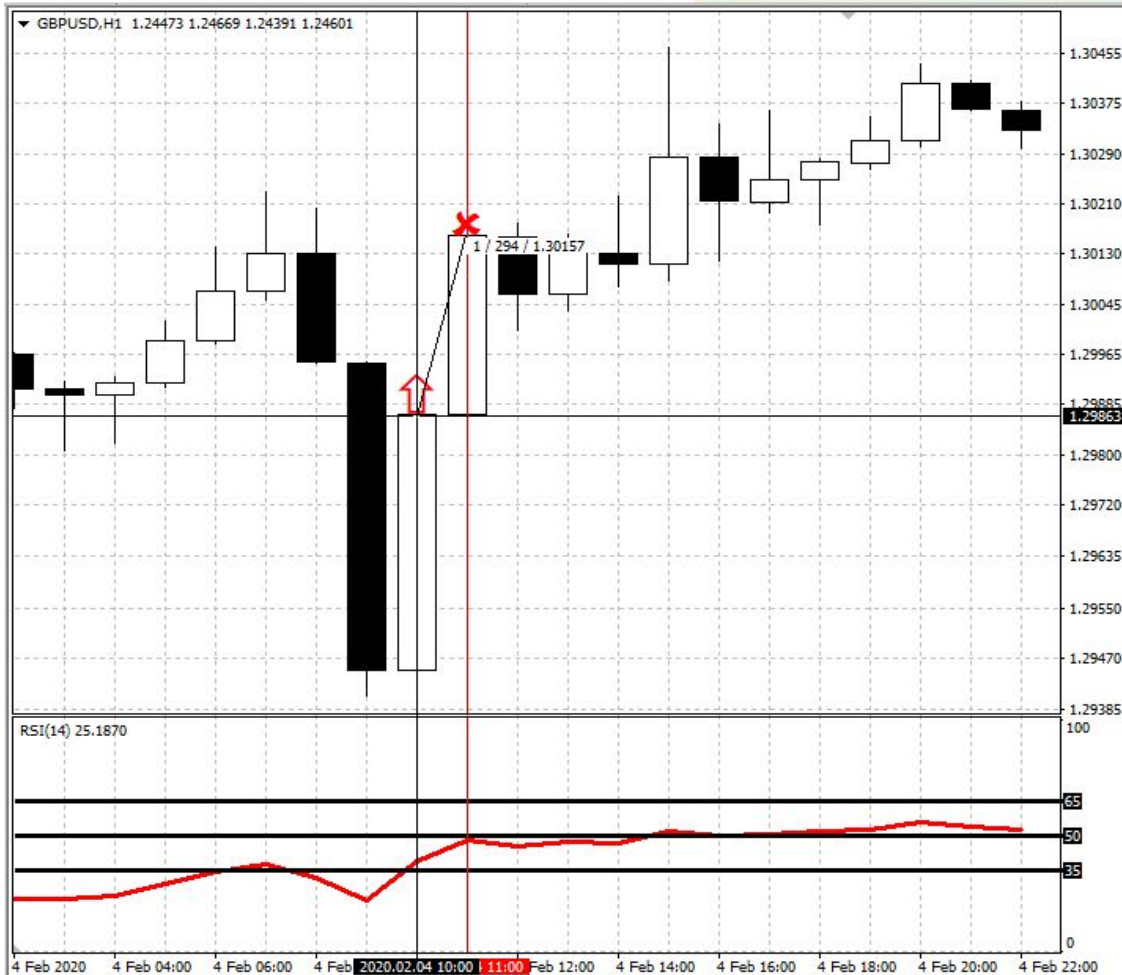
После настройки индикатора на графике появится :



«В красном окне, показан индикатор»

Пример сигнала (Покупка)

Buy by Market



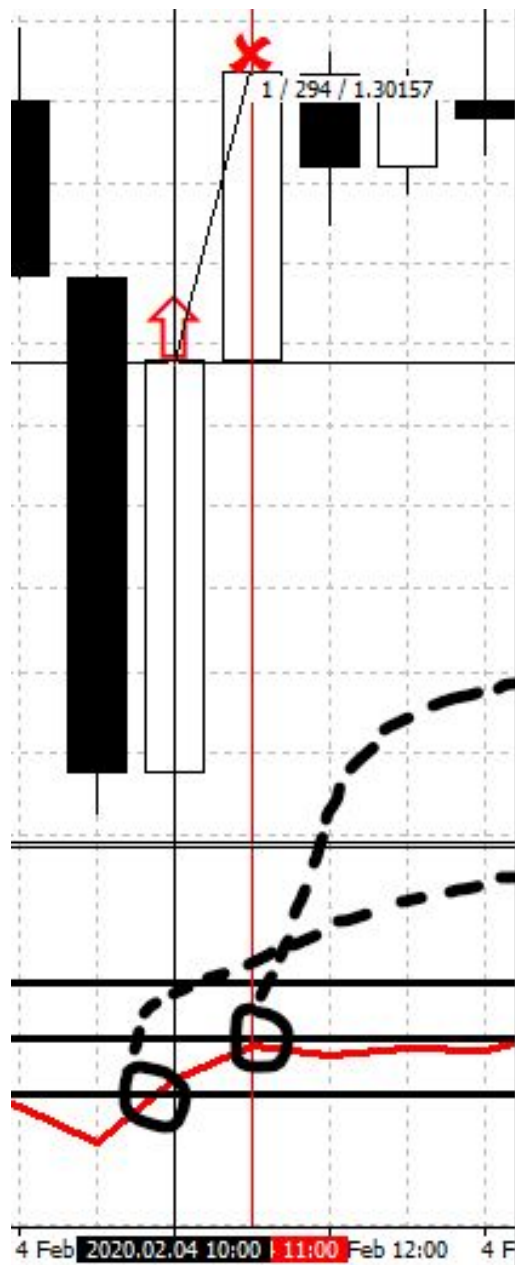
На графике видно что мы вошли в сделку на индикаторе, когда период был «35».

А закрыли сделку, когда сигнальная (красная) линия доходила до уровня «50»

За 1 час/мы заработали 294\$

Рекомендации по сделке на покупку :

Buy by Market

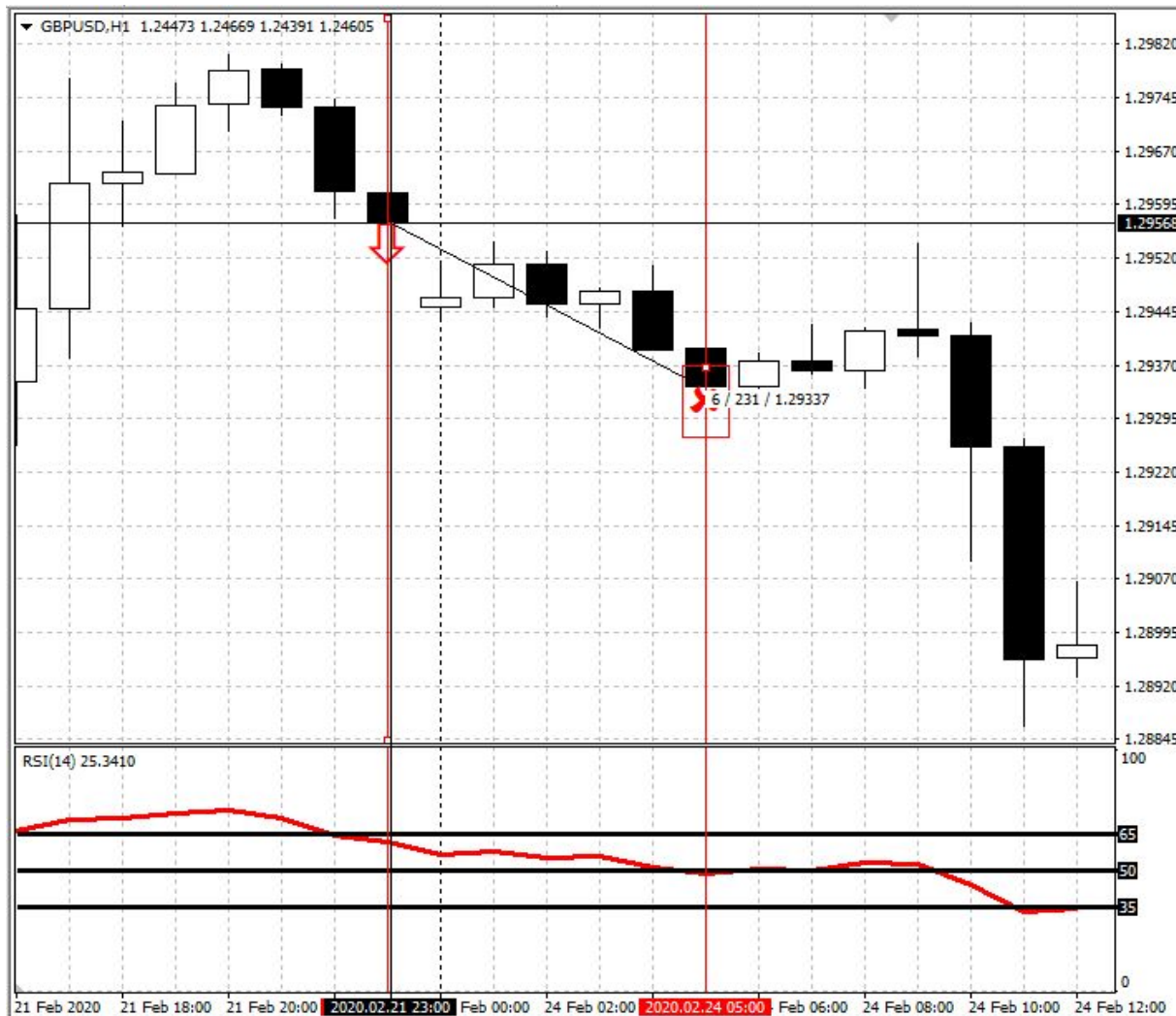


Закрываем : уровень «50»

Открываем : уровень «35»

65
50
35

Пример сигнала (Продажа)



Sell by Market

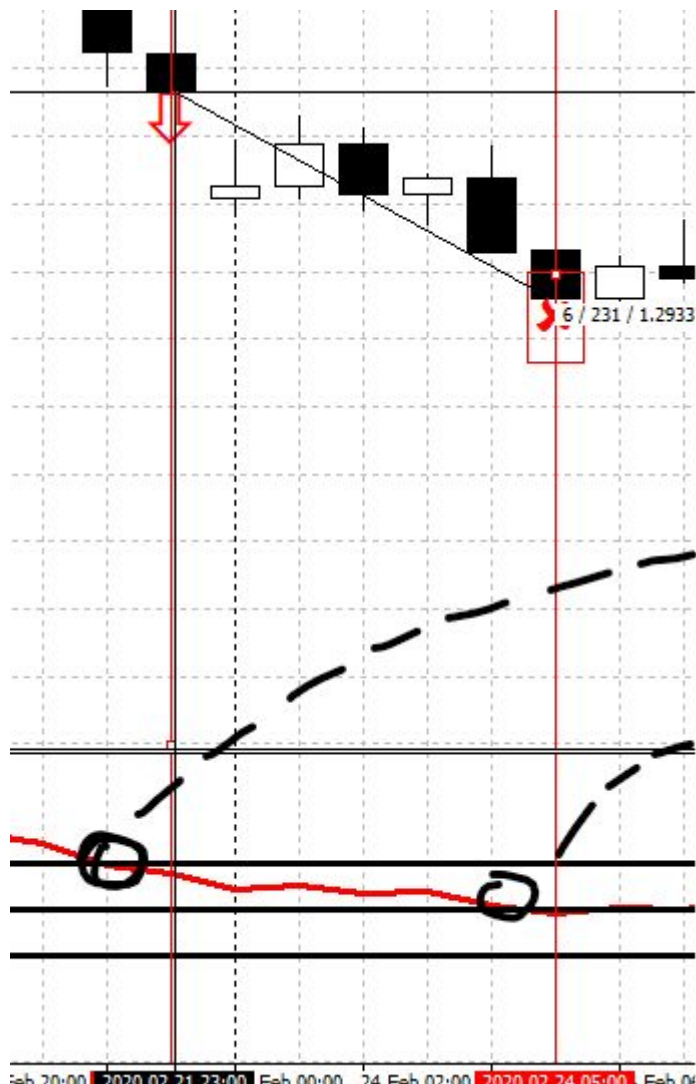
На графике видно что мы вошли в сделку на индикаторе, когда период был «65».

А закрыли сделку, когда сигнальная (красная) линия доходила до уровня «50»

За 6 часов/мы заработали 231\$

Рекомендации по сделке на продажу :

Sell by Market



Открываем : уровень «65»

Закрываем : уровень «50»

65
50
35

Сигнальная (красная) линия колеблется между уровнями «65» и «35» в данном случае сделок открывать не нужно.

Данная ситуация называется «коридор» :

