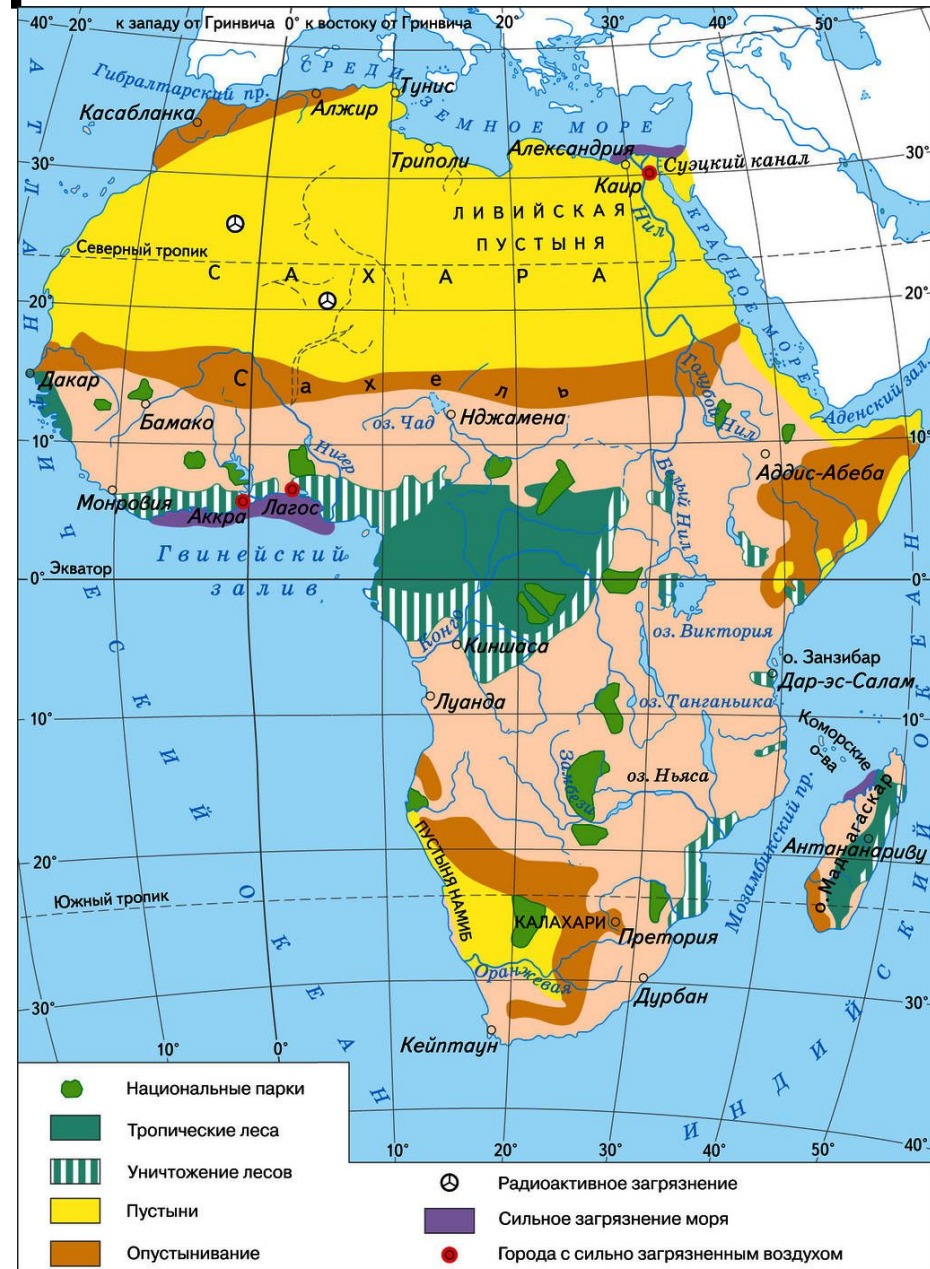


У20 Влияние человека на природу

23.01

- 1) Вырубка экваториальных Лесов
- 2) Опустынивание
- 3) Исчезновение видов животных и растений



Стихийные явления природы

- Засуха
- Горячий сухой ураганный ветер(сирокко, самум, хамсин, харматан, шахали)
- Песчаные смерчи
- Пыльные бури
- Наводнения
- Нашествие саранчи

Национальные парки и заповедники



1. Гемсбок
2. Намиб-Наухлуфт
3. Крюгера
4. Централ-Калахари
5. Иона
6. Кофуз
7. Этоша
8. Комя
9. Ньяса
10. Селус
11. Серенгети
12. Улемба
13. Салонга
14. Баминги-Бангоран
15. Аксонго-Менака
16. Цаво

21. Какой буквой на карте (рис. 5) обозначен мыс Игольный?

A); B); C); D).

22. Какой буквой на карте (рис. 6) обозначены Атласские горы?

A); B); C); D).

23. Почти весь материк испытывает действия ветров:

1) муссонов; 2) пассатов; 3) западных.

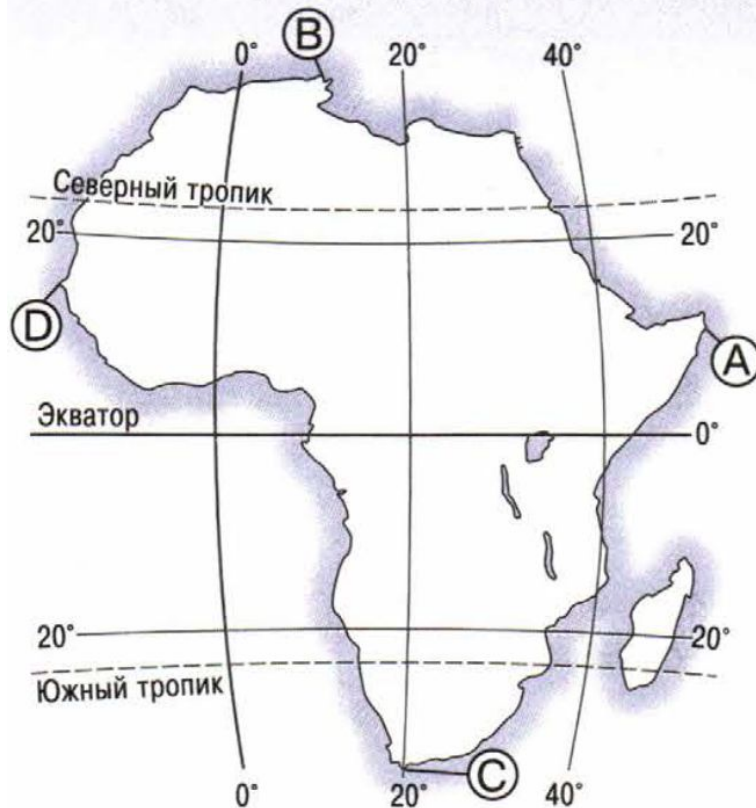


Рис. 5

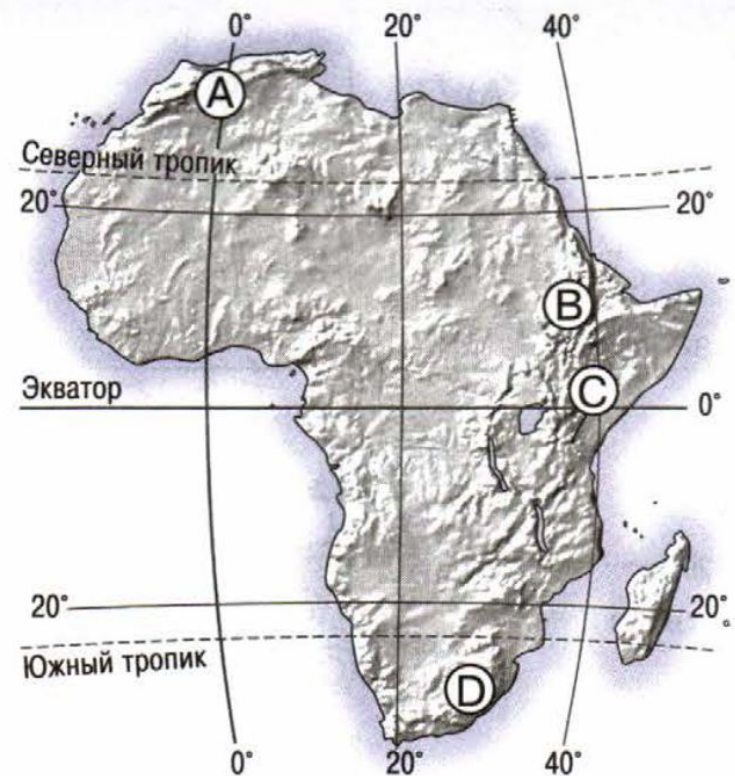


Рис. 6

24. На рисунке 7 цифрами обозначены:

- 1) _____;
- 2) _____;
- 3) _____;
- 4) _____;
- 5) _____;
- 6) _____;
- 7) _____;
- 8) _____.

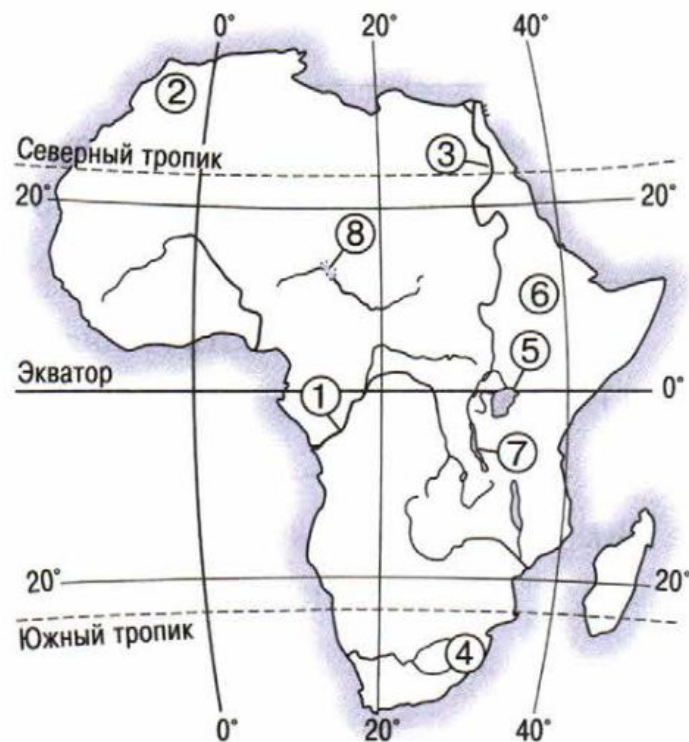


Рис. 7

25. Сухие русла рек в Африке называются:

- 1) вади; 2) крики; 3) меандры.

26. Укажите лишнее:

- 1) Конго; 2) Нил; 3) Виктория; 4) Оранжевая.

33. Большую часть Африки занимает природная зона:

- 1) саванн и редколесий;
- 2) пустынь и полупустынь;
- 3) влажных экваториальных лесов;
- 4) лесостепей и степей.

34. Какой буквой на карте (рис. 10) обозначена зона саванн и редколесий?

- А); В); С); Д).

35. Выберите единственное ошибочное утверждение:

1. 40% площади Африки занимают саванны.
2. Формированию пустыни Намиб наиболее способствовало Бенгельское течение.
3. Крайней северной точкой Африки является мыс Пиай.
4. В Африке нет умеренного климатического пояса.

36. Какое из утверждений верное?

- А) Баобаб — характерное дерево африканских саванн.
Б) Гибралтарский пролив отделяет Африку от Аравийского полуострова.
- 1) верно только А;
 - 2) верно только Б;
 - 3) оба верны;
 - 4) оба неверны.

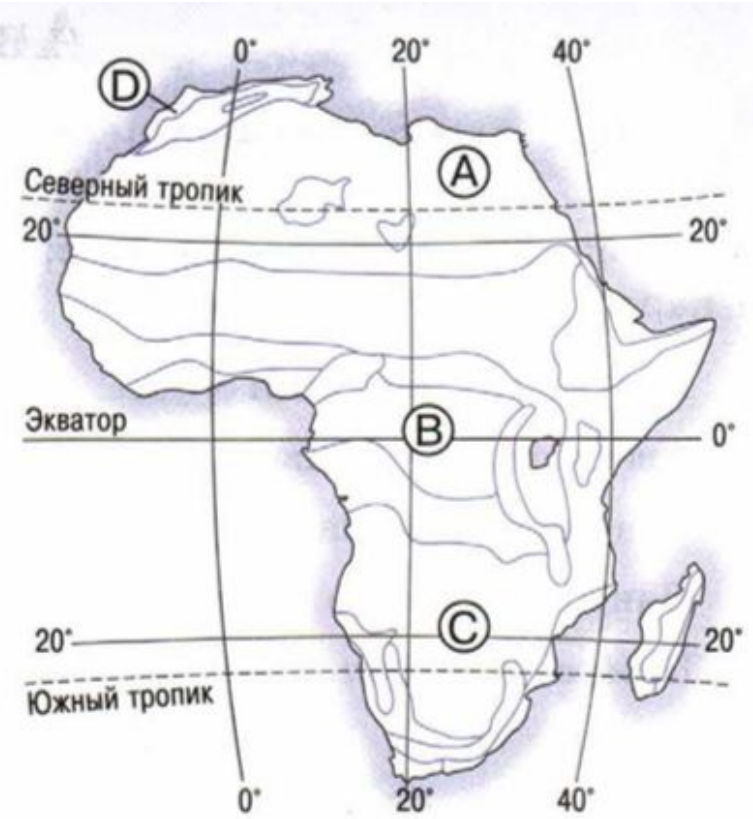


Рис. 10

