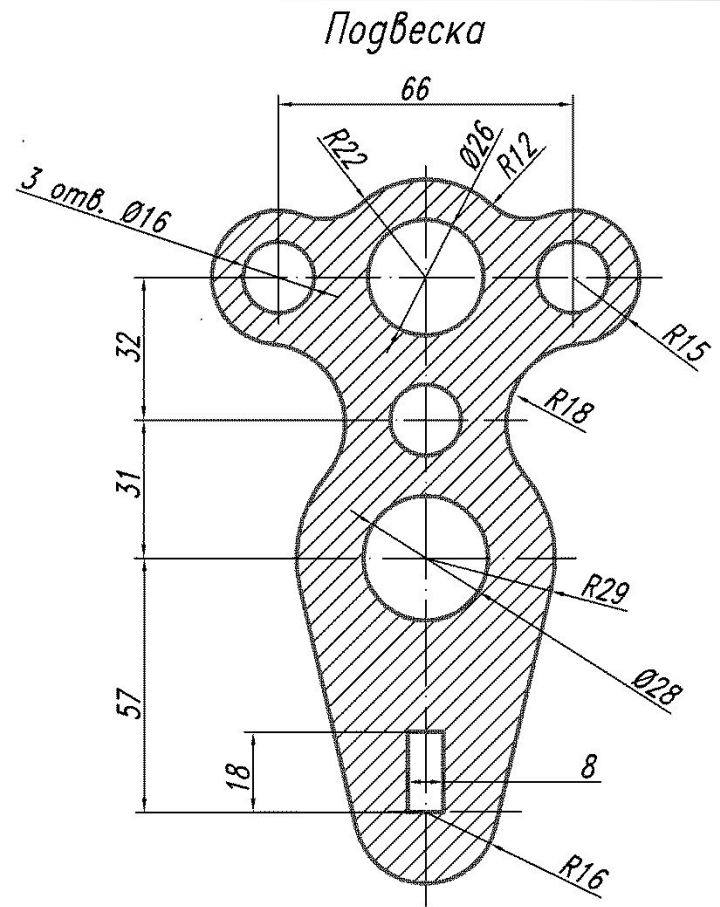


Проектирование в AutoCAD: настройка интерфейса



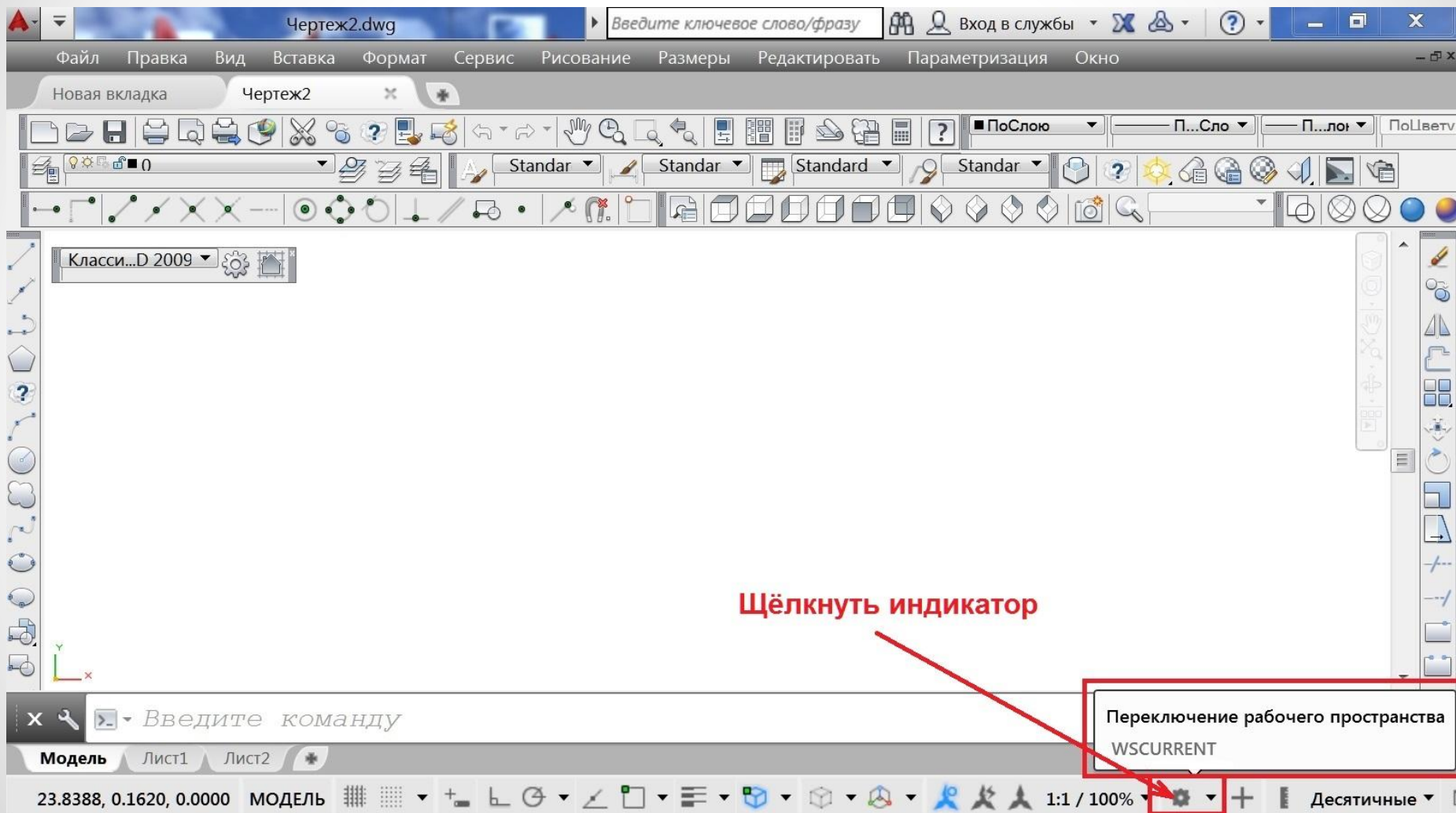
Разработчик: ст. преп. каф. ИГ Пахарева И.В., 2019 г.

Адаптация рабочего пространства

Рабочее пространство представляет собой набор элементов интерфейса (меню, панелей, палитр, панелей управления ленты), сгруппированных и упорядоченных для работы в пользовательской, задачно-ориентированной среде чертежа.

Адаптация рабочего пространства позволяет создать комфортную среду черчения, в которой будут присутствовать только необходимые для выполнения конкретной задачи элементы интерфейса

Доступ к рабочим пространствам



Адаптация рабочего пространства

Чертеж2.dwg

Введите ключевое слово/фразу

Вход в службы

Файл Правка Вид Вставка Формат Сервис Рисование Размеры Редактировать Параметризация Окно

Новая вкладка Чертеж2

Класси...D 2009

Рисование и аннотации
Основы 3D
3D-моделирование
2D рисование и аннотации — перенесено из AutoCAD 2009
3D моделирование — перенесено из AutoCAD 2009
✓ Классический AutoCAD — перенесено из AutoCAD 2009
Моделирование стола — перенесено из AutoCAD 2009
Моделирование чайной пары — перенесено из AutoCAD 2009
Сохранить текущее как...
Параметры рабочего пространства...
Адаптация...
Отображение меток рабочего пространства

Щёлкнуть пункт

Введите команду

Модель Лист1 Лист2

11.7315, 0.4523, 0.0000 МОДЕЛЬ

Создание рабочего пространства

Адаптация пользовательского интерфейса

Адаптации: Все файлы

1) Щёлкнуть правой кнопкой мыши

2) Выбрать пункт

Новое рабочее пространство

Переименовать

Удалить

Вставить

Найти...

Заменить...

Список команд:

Список поиска команд

Только все команды

Команда	Источник
3 точки	ACAD
3D Studio...	ACAD
3D массив	ACAD
3D полилиния	ACAD
3D-выравнивание	ACAD
3DDWF	ACAD

Информация

Рабочие пространства

Рабочие пространства - это создаваемые пользователем конфигурации интерфейса. Для каждого рабочего пространства можно отобразить панели инструментов, кнопки, меню и элементы меню, а также такие палитры, как "Палитра свойств" и "Диспетчер подшивки".

Чтобы изменить содержимое рабочего пространства, перетаскивайте элементы в дереве. Можно также использовать рабочее пространство режима адаптации рабочего пространства для выбора групп содержимого, добавляемого в рабочие пространства

[Подробнее о рабочих пространствах](#)

OK Отмена Применить Справка

Задание имени рабочего пространства

Адаптация пользовательского интерфейса

Адаптация Перевести

Адаптации: Все файлы

Все файлы адаптации

- ACAD
 - Рабочие пространства
 - Рисование и аннотации По умолчанию
 - 3D-моделирование
 - Основы 3D
 - 2D рисование и аннотации – перенесено из AutoCAD 2009
 - 3D моделирование – перенесено из AutoCAD 2009
 - Классический AutoCAD – перенесено из AutoCAD 2009 (текущ)
 - Моделирование стола – перенесено из AutoCAD 2009
 - Моделирование чайной пары – перенесено из AutoCAD 2009
 - Классическое**
 - Панели быстрого доступа
 - Лента
 - Панели
 - Меню
 - Быстрые свойства
 - Подсказки для повторов

Задать имя

Содержимое рабочего пространства

Адаптация рабочего пространства

- Рабочее пространство1
 - Панель быстрого доступа
 - Панели
 - Меню
 - Палитры
 - Вкладки ленты

Щелкните "Адаптация рабочего пространства", чтобы добавить содержимое.

Свойства

Общие	
Имя	Рабочее пространство1
Описание	

Отображение	
Начало в	Не изменять
Строка меню	Откл
Строка статуса	Вкл
Панель навигации	Не изменять
Вкладки "Модель" и "Лист"	Не изменять
Полосы прокрутки	Не изменять

Общие

OK Отмена Применить Справка

Открытие редактора адаптации

Адаптация пользовательского интерфейса

Адаптация | Перевести

Адаптации: Все файлы

Все файлы адаптации

- ACAD
 - Рабочие пространства
 - Рисование и аннотации По умолчанию
 - 3D-моделирование
 - Основы 3D
 - 2D рисование и аннотации – перенесено из AutoCAD 2009
 - 3D моделирование – перенесено из AutoCAD 2009
 - Классический AutoCAD – перенесено из AutoCAD 2009 (текущ)
 - Моделирование стола – перенесено из AutoCAD 2009
 - Моделирование чайной пары – перенесено из AutoCAD 2009
 - Классическое
 - Панели быстрого доступа
 - Лента
 - Панели
 - Меню
 - Быстрые свойства
 - Подсказки для полупрозрач

Свойства

Адаптация рабочего пространства

- Классическое
 - Панель быстрого доступа
 - Панели
 - Меню
 - Палитры
 - Вкладки ленты

Щёлкнуть кнопку

Щелкните "Адаптация рабочего пространства", чтобы добавить содержимое.

Свойства

Общие	
Имя	Классическое
Описание	
Отображение	
Начало в	Не изменять
Строка меню	Откл
Строка статуса	Вкл
Панель навигации	Не изменять
Вкладки "Модель" и "Лист"	Не изменять
Полосы прокрутки	Не изменять

Общие

OK Отмена Применить Справка

Настройка пространства в редакторе адаптации

Адаптация пользовательского интерфейса

Адаптация **Перевести**

Адаптации: Все файлы

Все файлы адаптации

- ACAD
 - Рабочие пространства
 - Рисование и аннотации По умолчанию
 - 3D-моделирование
 - Основы 3D
 - 2D рисование и аннотации – перенесено из AutoCAD 2009
 - 3D моделирование – перенесено из AutoCAD 2009
 - Классический AutoCAD – перенесено из AutoCAD 2009 (текущ)
 - Моделирование стола – перенесено из AutoCAD 2009
 - Моделирование чайной пары – перенесено из AutoCAD 2009
 - Классическое**
 - Панели быстрого доступа
 - Лента
 - Панели
 - Меню
 - Быстрые свойства
 - Подсказки для ролловеров

Установить флажок для пункта Меню

Содержимое рабочего пространства

Готово

- Классическое
 - Панель быстрого доступа
 - Панели
 - Меню
 - Палитры
 - Вкладки ленты

Щелкните "Адаптация рабочего пространства", чтобы добавить содержимое.

Свойства

Общие	
Имя	Классическое
Описание	
Отображение	
Начало в	Не изменять
Строка меню	Откл
Строка статуса	Вкл
Панель навигации	Не изменять
Вкладки "Модель" и "Лист"	Не изменять
Полосы прокрутки	Не изменять

Общие

OK Отмена Применить Справка

Настройка пространства в редакторе адаптации

Адаптация пользовательского интерфейса

Адаптация **Перевести**

Адаптации: Все файлы

Все файлы адаптации

- ACAD
 - Рабочие пространства
 - Рисование и аннотации По умолчанию
 - 3D-моделирование
 - Основы 3D
 - 2D рисование и аннотации – перенесено из AutoCAD 2009
 - 3D моделирование – перенесено из AutoCAD 2009
 - Классический AutoCAD – перенесено из AutoCAD 2009 (текущ)
 - Моделирование стола – перенесено из AutoCAD 2009
 - Моделирование чайной пары – перенесено из AutoCAD 2009
 - Классическое**
 - Панель быстрого доступа
 - Панель
 - Панели**
 - Меню
 - Быстрые свойства
 - Подсказки для пользователей

Щёлкнуть узел "Панели"

Содержимое рабочего пространства

Готово

- Классическое
 - Панель быстрого доступа
 - Панели
 - Меню
 - Палитры
 - Вкладки ленты

Щелкните "Адаптация рабочего пространства", чтобы добавить содержимое.

Свойства

Общие	
Имя	Классическое
Описание	
Отображение	
Начало в	Не изменять
Строка меню	Откл
Строка статуса	Вкл
Панель навигации	Не изменять
Вкладки "Модель" и "Лист"	Не изменять
Полосы прокрутки	Не изменять

Общие

OK Отмена Применить Справка

Настройка пространства в редакторе адаптации

Адаптация пользовательского интерфейса

Адаптация | Перевести

Адаптации: Все файлы

Все файлы адаптации

- Панели
 - Гладкая сеть
 - Сглаживание сетевых примитивов
 - Размер
 - Рисование
 - Порядок привязки
 - Сведения
 - Вставка
 - Листы
 - Редактирование
 - Редактирование 2
 - Свойства
 - Слои
 - Стили
 - Объектная привязка
 - 3D-навигация
 - Скрытие

**Установить флажки:
Рисование, Свойства,
Слои, Стили, Объектная
привязка, Стандартная**

Содержимое рабочего пространства

Готово

- Классическое
 - Панель быстрого доступа
 - Панели
 - Рисование
 - Стили
 - Слои
 - Свойства
 - Меню
 - Палитры
 - Вкладки ленты

Свойства

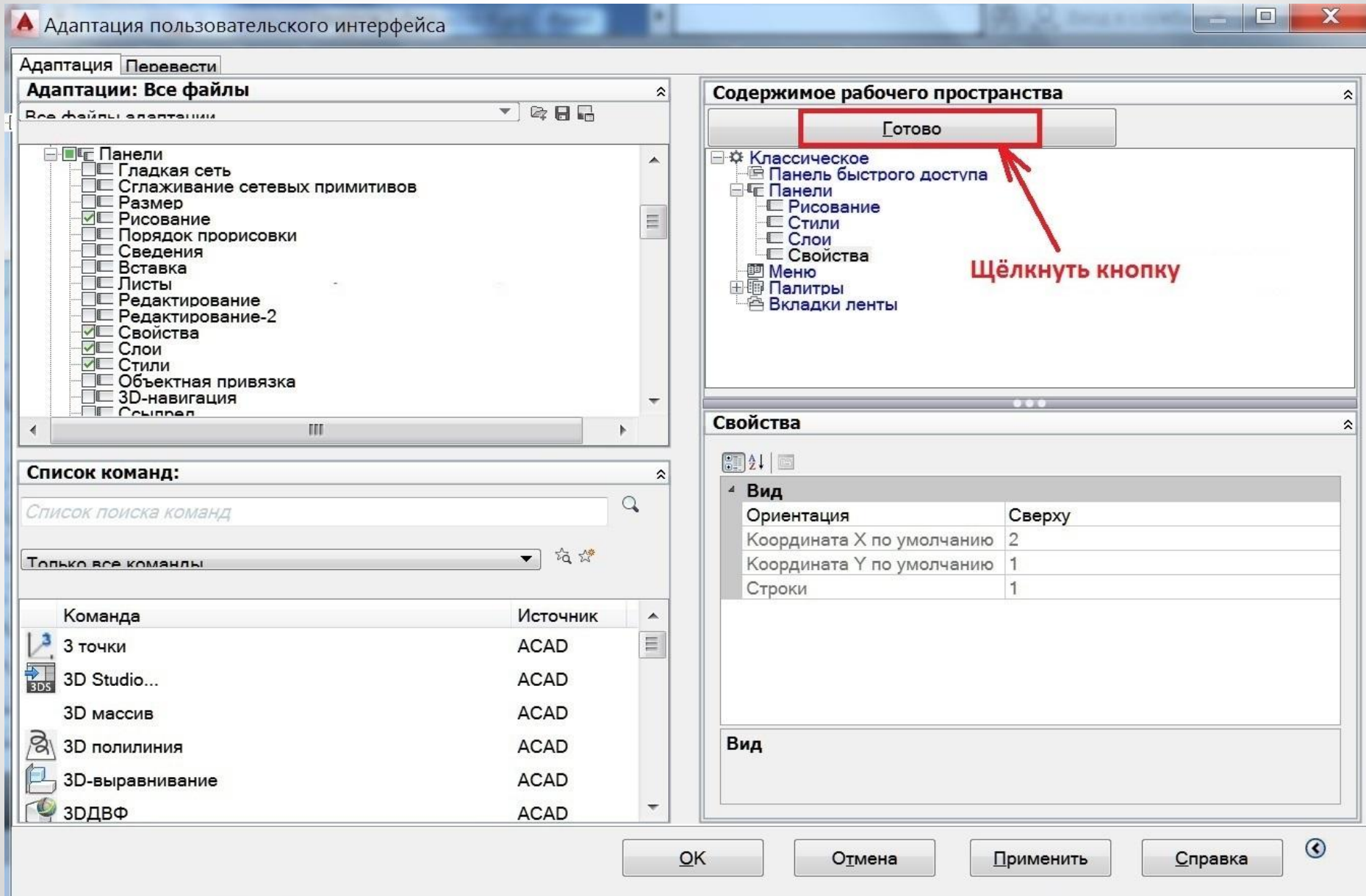
Вид

Ориентация	Сверху
Координата X по умолчанию	2
Координата Y по умолчанию	1
Строки	1

Вид

OK Отмена Применить Справка

Заккрытие редактора адаптации



Управление элементами рабочего пространства

Адаптация пользовательского интерфейса

Адаптация **Перевести**

Адаптации: Все файлы

Все файлы адаптации

- ACAD
 - Рабочие пространства
 - Рисование и аннотации По умолчанию
 - 3D-моделирование
 - Основы 3D
 - 2D рисование и аннотации – перенесено из AutoCAD 2009
 - 3D моделирование – перенесено из AutoCAD 2009
 - Классический AutoCAD – перенесено из AutoCAD 2009 (текуш)
 - Моделирование стола – перенесено из AutoCAD 2009
 - Моделирование чайной пары – перенесено из AutoCAD 2009
 - Классическое
 - Панели быстрого доступа
 - Лента
 - Панели
 - Гладкая сеть
 - Сглаживание сетевых примитивов
 - Размер

Содержимое рабочего пространства

Адаптация рабочего пространства

- Классическое
 - Панель быстрого доступа
 - Панели
 - Рисование
 - Стили
 - Слои
 - Свойства
 - Меню
 - Палитры
 - Вкладки ленты

Свойства

Общие	
Имя	Классическое
Описание	
Отображение	
Начало в	Не изменять
Строка меню	Откл
Строка статуса	Откл
Панель навигации	Вкл
Вкладки "Модель" и "Лист"	Не изменять
Полосы прокрутки	Не изменять

Строка меню
Признак включения/отключения строки меню в рабочем пространстве.

Выбрать

OK Отмена Применить Справка

Завершение адаптации рабочего пространства

Адаптация пользовательского интерфейса

Адаптация **Перевести**

Адаптации: Все файлы

Все файлы адаптации

- ACAD
 - Рабочие пространства
 - Рисование и аннотации По умолчанию
 - 3D-моделирование
 - Основы 3D
 - 2D рисование и аннотации – перенесено из AutoCAD 2009
 - 3D моделирование – перенесено из AutoCAD 2009
 - Классический AutoCAD – перенесено из AutoCAD 2009 (текущ)
 - Моделирование стола – перенесено из AutoCAD 2009
 - Моделирование чайной пары – перенесено из AutoCAD 2009
 - Классическое
 - Панели быстрого доступа
 - Лента
 - Панели
 - Гладкая сеть
 - Сглаживание сетевых примитивов
 - Размер

Содержимое рабочего пространства


Адаптация рабочего пространства

- Классическое
 - Панель быстрого доступа
 - Панели
 - Рисование
 - Стили
 - Слой
 - Свойства
 - Меню
 - Палитры
 - Вкладки ленты

Свойства

Общие	
Имя	Классическое
Описание	
Отображение	
Начало в	Не изменять
Строка меню	Откл
Строка статуса	Откл
Панель навигации	Вкл
Вкладки "Модель" и "Лист"	Не изменять
Полосы прокрутки	Не изменять

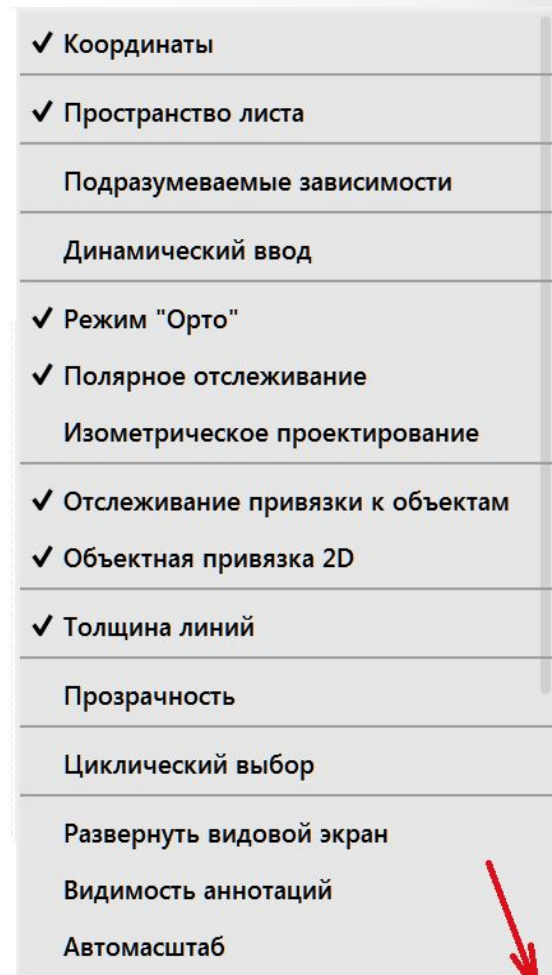
Строка меню
Признак включения/отключения строки меню в рабочем пространстве.

Щёлкнуть кнопку  **OK** **Отмена** **Применить** **Справка**

Настройка среды

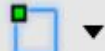
Настройка строки состояния

*Для отображения индикаторов
необходимых режимов черчения
следует щёлкнуть крайнюю правую
кнопку в строке состояния и
установить соответствующие
флажки*



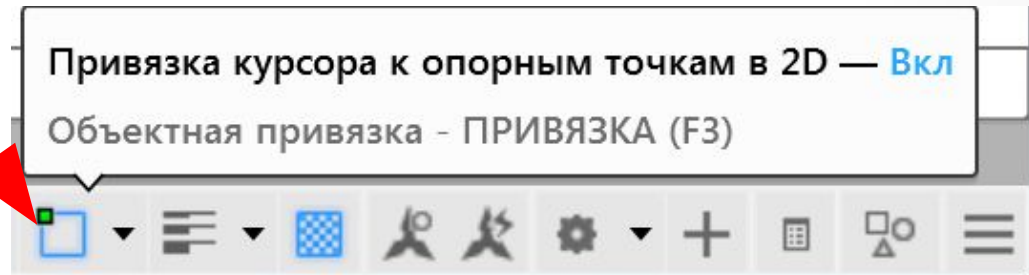
12.5494, 2.7281, 0.0000

ЛИСТ



Управление режимами черчения

Активность режима черчения
обозначена подсветкой
соответствующего индикатора
или в подсказке при наведении
указателя мыши
на индикатор



Для выключения (включения) инструмента
достаточно щёлкнуть по нему мышью

Доступ к параметрам режимов черчения

Autodesk AutoCAD 2015 - СТУДЕНЧЕСКАЯ ВЕРСИЯ Чертеж1.dwg

Файл Правка Вид Вставка Формат Сервис Рисование Размеры

Редактировать Параметризация Окно

Чертеж1

Параметры режимов черчения

✓ Конточка
✓ Середина
✓ Центр
○ Узел
✓ Квадрант
✓ Пересечение
--- Продолжение
Вставка
Нормаль
Касательная
Ближайшая
Кажущееся пересечение
// Параллельная

Параметры объектной привязки...

Введите команду

МОДЕЛЬ Лист1 Лист2

МОДЕЛЬ

16

Параметры режимов можно установить, щёлкнув стрелку соответствующего раскрывающегося списка, например, индикатора "Привязка курсора к опорным точкам 2D"

Управление режимами черчения

Клавиши	Функция	Индикатор строки состояния
F1	Вызов помощи	-
F2	Включение/отключение текстового окна	-
F3 или Ctrl+F	Включение/отключение двумерной объектной привязки	 - Привязка курсора к опорным точкам 2D (ПРИВЯЗКА)
F4	Включение/отключение трёхмерной объектной привязки	 - Привязка курсора к опорным точкам в 3D
F5 или Ctrl+E	Переключение плоскостей изометрических проекций (при включенном индикаторе)	 - Изометрическое проектирование
F6 или Ctrl+D	Включение/отключение режима динамической ПСК	 - Привязка ПСК к плоскости активных тел
F7 или Ctrl+G	Включение/отключение видимости сетки	 - Отображение сетки чертежа (СЕТКА)
F8 или Ctrl+L	Включение/отключение ортогонального режима черчения	 - Ортогональное ограничение перемещений курсора (ОРТО)
F9 или Ctrl+B	Включение/отключение шаговой привязки	 - Привязка к сетке чертежа (ШАГ)
F10	Включение/отключение режима полярного отслеживания	 - Ограничение перемещений курсора определёнными углами (ОТС-ПОЛЯР)
F11	Включение/отключение режима объектного отслеживания	 - Отображение опорных линий привязки (ОТС-ОБЪЕКТ)
F12	Включение/отключение режима динамического ввода	 - Динамический ввод
-	Включение/отключение режима отображения толщины (веса) линий	 - Отображение / скрытие веса линий (ВЕС)

Спасибо за внимание!