

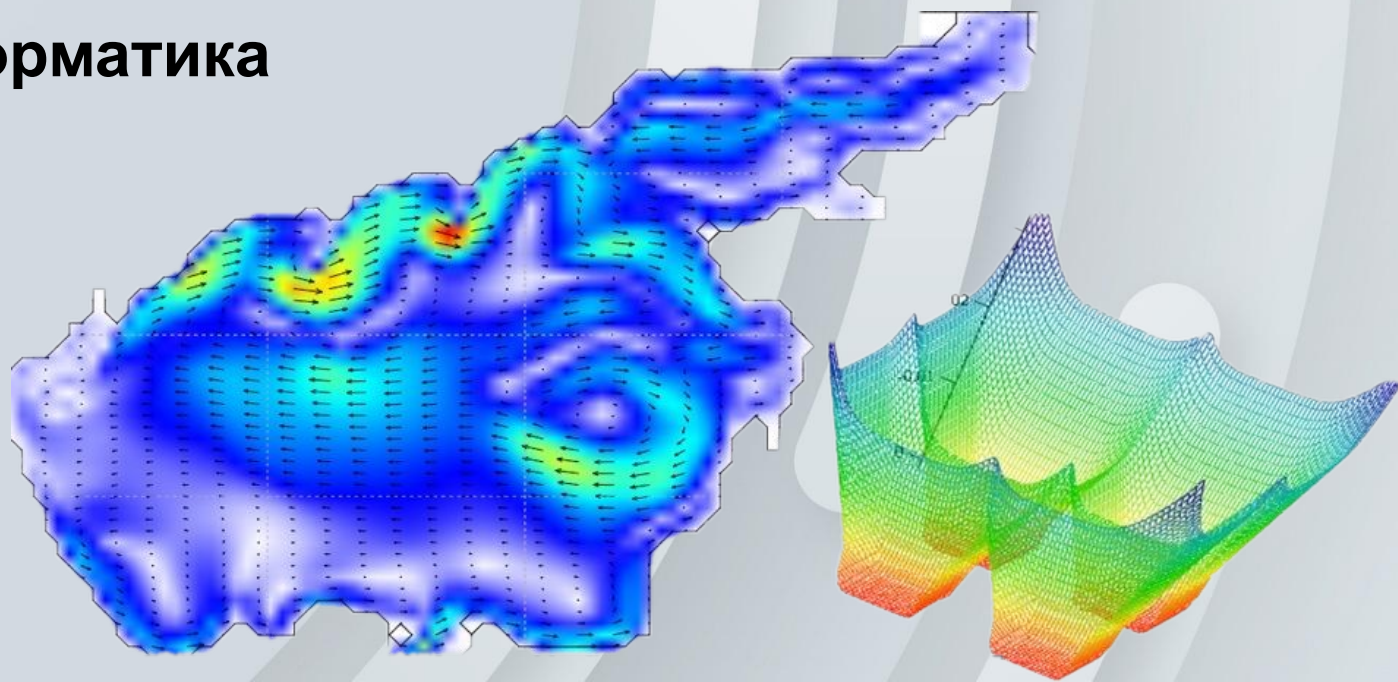
Математическое моделирование в инженерных науках



4.02- Прикладная математика и информатика

Куповых Геннадий Владимирович
доктор физ.-мат. наук, профессор

kupovykh@sfedu.ru



программы

- Срок обучения: 2 года;
- 20 бюджетных и 5 контрактных мест;
- Минимальное количество баллов для поступления – 50;
- Программа междисциплинарная – научим применять моделирование как в технической сфере, так и в биологии, экологии, психологии, экономике, военной стратегии и др.

- **Почему мы?**

- ЮФУ – самый крупный вуз на Юге России!

- (скучно не будет!);

- Таганрог – город с самой высокой плотностью успешных IT специалистов на душу населения и



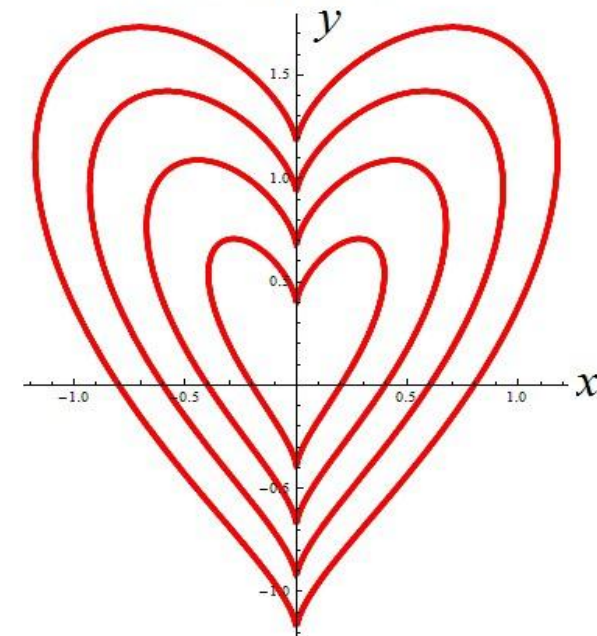
Конкурентные преимущества

программы:

- Индивидуальный подход: руководитель и куратор программы заботятся о каждом магистранте.
- Удобное расписание, позволяющее совмещать учёбу и работу.
- Преподаватели с зарубежным опытом работы, а также возможность обучения по специальным предметам на английском языке.
- Практика в успешных компаниях и помощь в трудоустройстве.
- Возможность параллельного обучения в Военном Учебном Центре ЮФУ.
- Возможность дальнейшего поступления в

$$\begin{cases} \dot{x} = -2y + 2\sqrt[3]{x^2} \\ \dot{y} = 2x - \frac{4y}{3\sqrt[3]{x}} + \frac{4\sqrt[3]{x}}{3} \end{cases}$$

> Фазовый портрет?



> Общий интеграл?

$$x^2 + \left(y - \sqrt[3]{x^2}\right)^2 = C$$

Дисциплины

1

Математические модели процессов и систем

2

Математические методы обработки изображений

3

Управление проектами при реализации инженерных решений

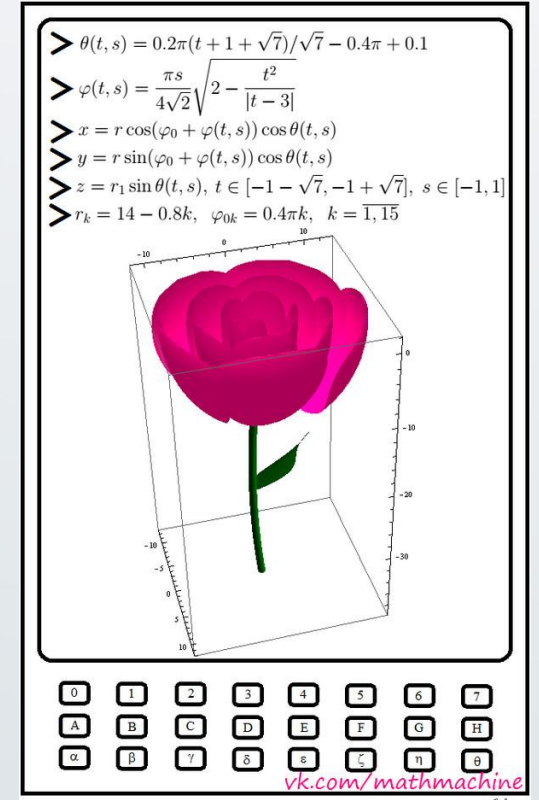
4

Управление IT-проектами

5

Численные методы для инженерных расчетов

А также иностранный язык в профессиональной деятельности, психология управления личностными ресурсами и другие полезные курсы для дальнейшего успешного трудоустройства!



Кадровый состав

Куповых Геннадий Владимирович, д.ф.-м.н.,
профессор

Левин Илья Израилевич, д.т.н., профессор

Никитина Алла Валерьевна д.т.н., профессор

Лызь Наталья Александровна, д.пед.н., профессор

Клово Александр Георгиевич, к.ф.-м.н., доцент

Мнухин Валерий Борисович, к.ф.-м.н., доцент

Ляпунова Ирина Артуровна, к.т.н., доцент

Семенистый Владимир Васильевич., к.ф.-м.н., доцент

Тимошенко Дмитрий Владимирович, к.ф.-м.н., доцент

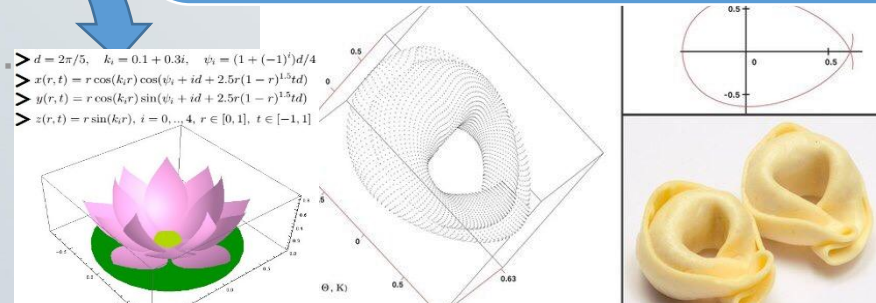
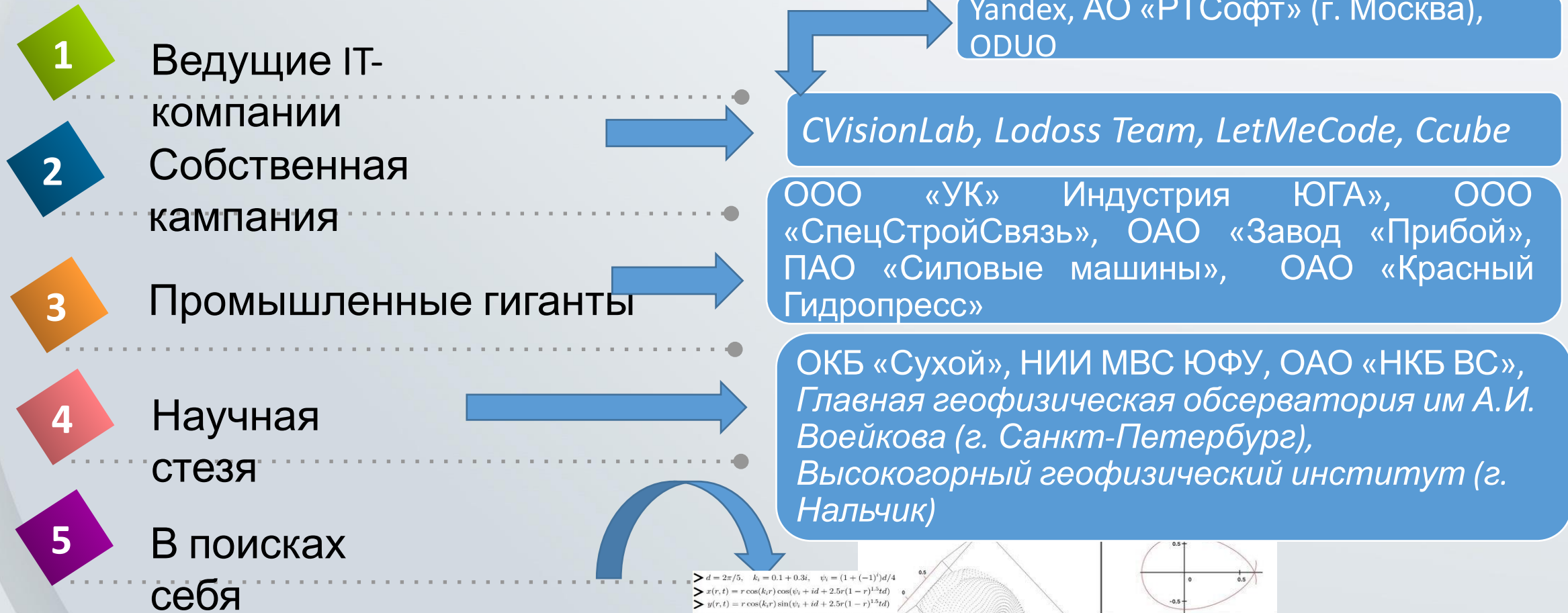
Кривша Виталий Владимирович, к.т.н., доцент

Кравченко Юрий Алексеевич, к.т.н., доцент

Приглашенные преподаватели

- Кривша Виталий Владимирович, к.т.н. (научный сотрудник ООО «НИЦ Супер-ЭВМ»)
- Илюхин Александр Алексеевич д.ф.-м.н. профессор (ТИ им. Чехова РГЭУ)

Где работают выпускники



Выдающиеся выпускники

РБК+ | ТЕХНОЛОГИИ



ИЛЬЯ ШЕПЕЛЬ

РАЗРАБОТЧИК СИСТЕМЫ ОБНАРУЖЕНИЯ ПРЕПЯТСТВИЙ

Илья Шепель — разработчик системы технического зрения в АО «Научно-конструкторское бюро вычислительных систем»: “Точность определения расстояния колеблется в районе 3-4 см. Сомневаюсь, что у человека настолько может быть развита оценка расстояния. Радары могут видеть в тумане, при дожде, в плотном снегопаде”.

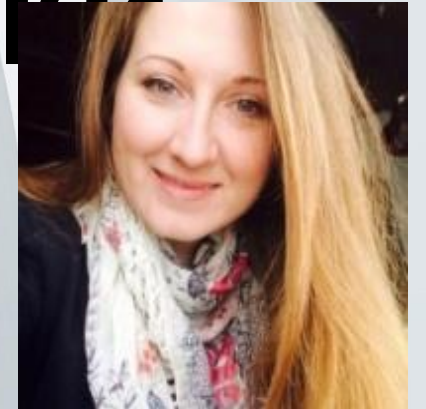


Выдающиеся выпускники



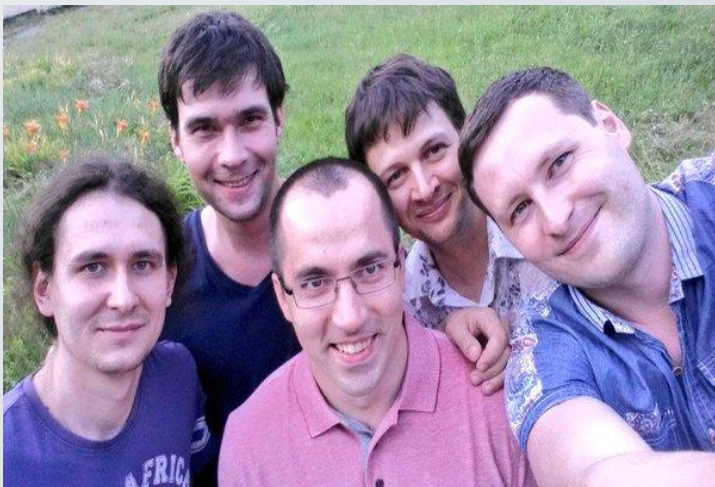
«Здесь я обрёл семью, научился ставить цели и добиваться их»

Антон Репьев - соучредитель и директор ООО "Lodoss". Компания Lodoss Team занимается разработкой программного обеспечения на платформах Node.js / PHP / RoR / iOS / Android.



«Кафедра высшей математики дала мне знания, вдохновила и подтолкнула к развитию»

Елена Алексеенко - PhD, сотрудник Национального центра научных исследований Франции — ведущего научного учреждения



«Прикладная математика и информатика - наша история успеха»

Владислав Губарев, Гончаров Александр, Горбань, Александр, Дмитрий Лапин, Антон Сухинов – компания CVisionLab – разработка комплексных решений и исследования в области обработки изображения, компьютерного зрения и машинного обучения.

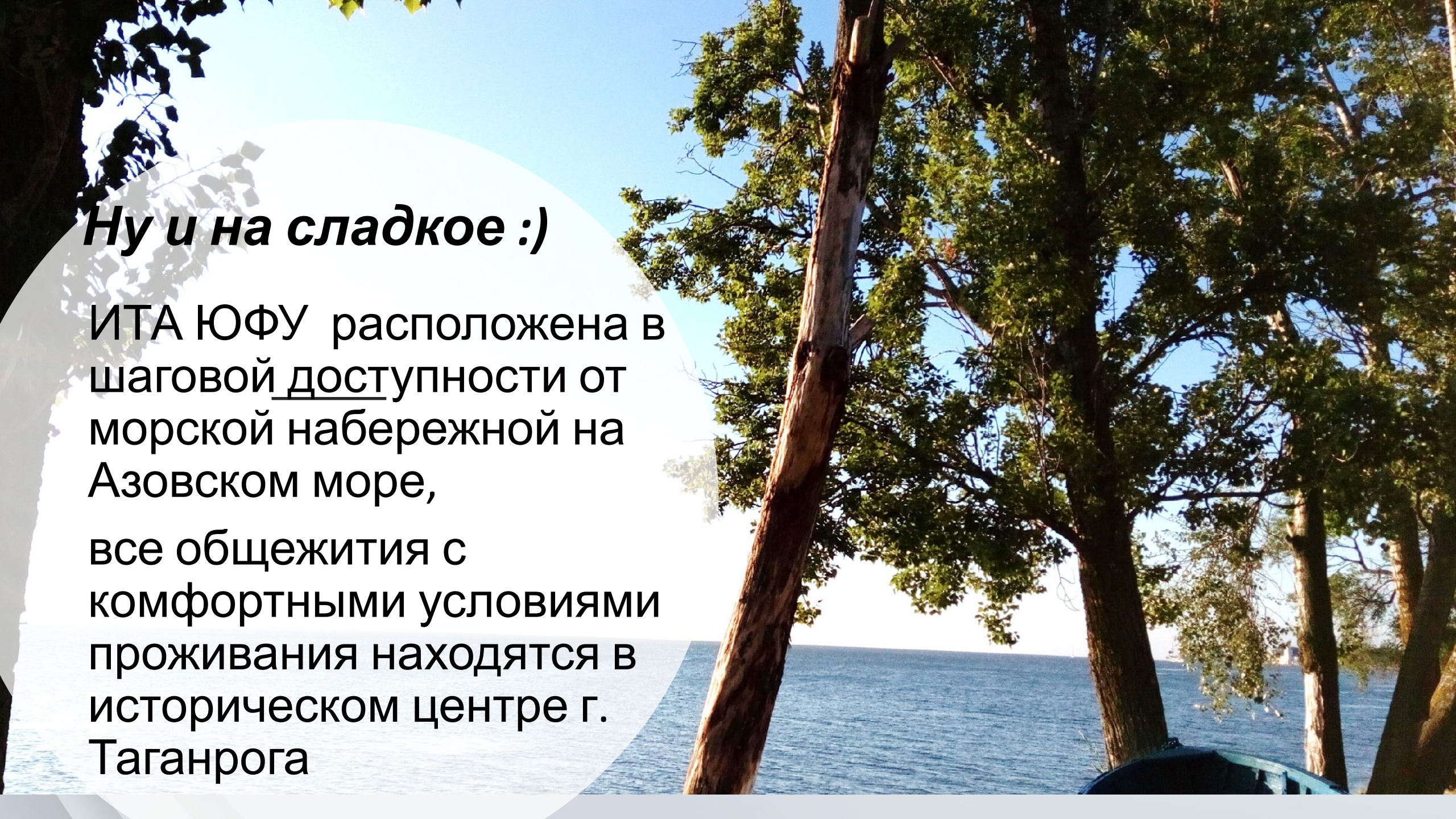
ДОПОЛНЕНИЕ

- Если ВЫ – инженер, айтишник и просто хороший человек любой профессии, если хотите научиться строить точные прогнозы в своей области с помощью самой точной науки – математики, то наша программа для вас!
- **Математическое моделирование в инженерных науках – моделируй и прогнозируй свой успех!**
- #прикладная математика #информатика
#математическое моделирование #прогнозирование
#инженер #примат



Ну и на сладкое :)

ИТА ЮФУ расположена в шаговой доступности от морской набережной на Азовском море, все общежития с комфортными условиями проживания находятся в историческом центре г. Таганрога



Руководитель программы
**«Математическое
моделирование в
инженерных науках»:**

Куповых Геннадий Владимирович
доктор физ.-мат. наук, профессор

kupovykh@sfedu.ru

8(8634) 371 636;

+79289543642





Благодарим за внимание!

