

Сифилис

РАБОТУ ВЫПОЛНИЛ АНДРЕЙ КОПОСОВ 11 «Б»

Определение

- ▶ Сифилис-это системное инфекционное венерическое заболевание, вызываемое бледной трепонемой (*Treponema pallidum*), передающееся преимущественно половым путем. Сифилис может вызвать серьезные проблемы со здоровьем при отсутствии лечения. Инфекция поражает кожу, слизистые оболочки, нервную систему, внутренние органы и опорно-двигательный аппарат.

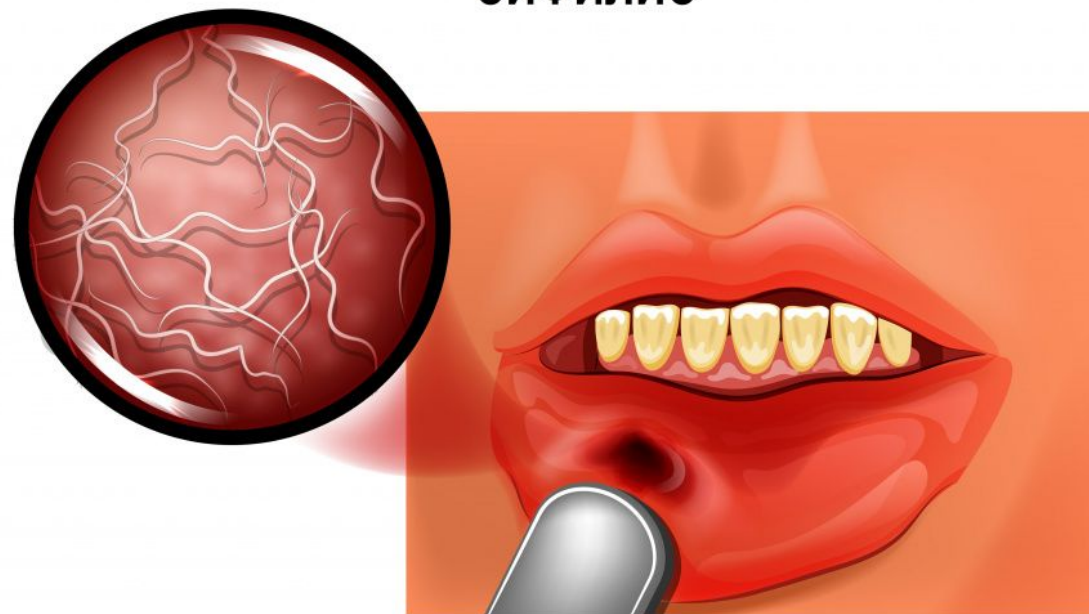
Причины появления

Чаще всего источником инфекции являются больные ранними формами сифилиса (в первые два года после заражения) с мокнущими высыпаниями на коже и слизистых оболочках.


Пути инфицирования:

половой путь (наиболее частый и типичный путь инфицирования; заражение происходит через поврежденную кожу либо слизистые оболочки); трансплацентарный путь (передача инфекции происходит от больной матери плоду через плаценту и ведет к развитию врожденного сифилиса);

СИФИЛИС



Treponema pallidum

- 
- ▶ трансплацентарный путь (передача инфекции происходит от больной матери плоду через плаценту и ведет к развитию врожденного сифилиса);
 - ▶ трансфузионный путь (при переливании крови от донора, больного сифилисом в любой стадии);
 - ▶ контактно-бытовой путь (является редким; регистрируется преимущественно у детей в результате бытового контакта с родителями, имеющими сифилитические высыпания на коже и/или слизистых оболочках);
 - ▶ профессиональный путь (инфицирование персонала лабораторий, работающего с зараженными экспериментальными животными, а также акушеров-гинекологов, хирургов, стоматологов, патологоанатомов, судмедэкспертов при выполнении профессиональных обязанностей).

Классификация заболевания

- ▶ По Международной классификации болезней 10-го пересмотра:

A50 Врожденный сифилис.

A51 Ранний сифилис.

A52 Поздний сифилис.

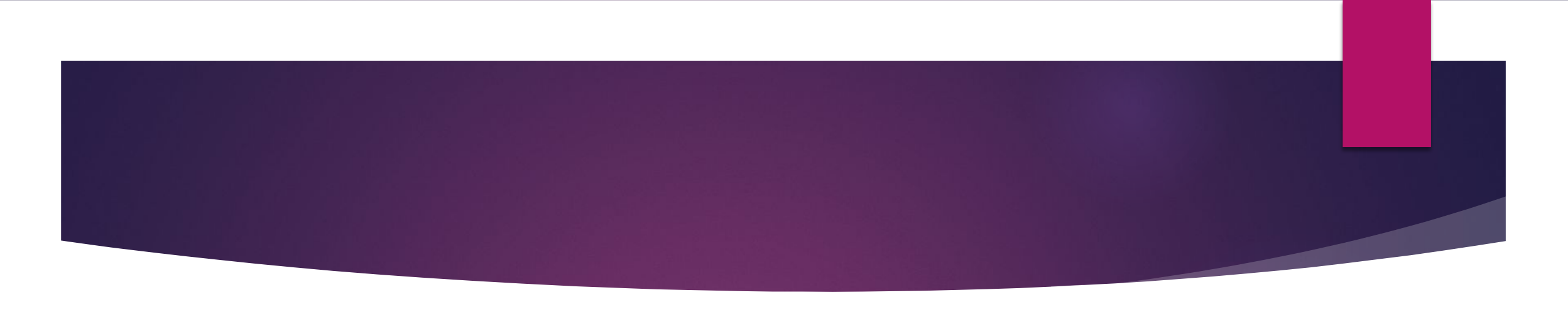
A53 Скрытый сифилис, неуточненный как ранний или поздний.

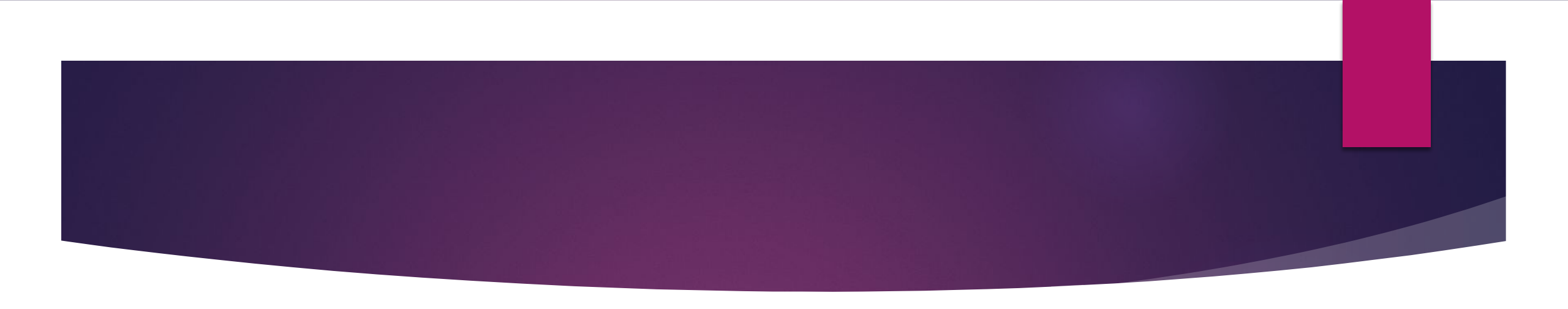
Симптомы сифилиса

▶ Инкубационный период начинается с момента внедрения в организм возбудителя сифилиса и заканчивается появлением первичных симптомов. В среднем продолжительность инкубационного периода составляет от 2 недель до 2 месяцев.

Болезнь по мере развития проходит 3 последовательные стадии.

1-я стадия. В месте контакта с инфицированной средой появляется язва (шанкр) округлых очертаний с плотными ровными краями и темно-красным дном. При трении из язвы может выделяться жидкость, содержащая живые трепонемы. Через 1–2 недели после появления первых признаков сифилиса начинают воспаляться лимфоузлы. К этому моменту трепонемы уже активно распространяются по организму и размножаются на слизистых внутренних органов. Первичные язвы обычно безболезненные, сохраняются от 3 до 6 недель и заживают самостоятельно. Однако отсутствие внешних проявлений не является поводом для отказа от лечения. Возбудитель болезни с током крови и лимфы распространяется по тканям и органам.

- 
- ▶ 2-я стадия обычно начинается с появления сыпи на одном или нескольких участках тела. Сыпь может появляться через несколько недель после того, как заживает язва. Образуются шершавые красные или красно-коричневые пятна в области груди, шеи, на верхней части спины (ожерелье Венеры), которые не беспокоят и причиняют только эстетический дискомфорт. Сыпь может появиться на различных частях тела, в том числе, на ладонях рук и подошвах ног. Другие симптомы включают лихорадку, увеличение лимфатических узлов, боль в горле, очаговое выпадение волос, головную и мышечную боль, потерю веса, усталость. Возможны остаточные явления первичного сифилиса, поражения внутренних органов, опорно-двигательного аппарата и нервной системы. У каждого десятого пациента обнаруживают сопутствующие патологии костей, суставов, нервной системы. При ранних формах сифилиса чаще всего развиваются только функциональные расстройства пораженных внутренних органов и опорно-двигательного аппарата. Симптомы вторичного сифилиса могут проходить самостоятельно без лечения. На какое-то время больной чувствует облегчение, но болезнь прогрессирует или приобретает хроническое течение.

- 
- ▶ 3-я стадия. Третичный сифилис очень опасен и может начаться спустя несколько лет при бессимптомном течении инфекции. Хотя при отсутствии лечения третичный сифилис развивается не всегда. В группе риска - люди с иммунодефицитом и ослабленным здоровьем. На этой стадии высыпания бледнеют и чаще появляются на участках кожи, подверженных трению. Возможно развитие серьезных патологий сердца, желудочно-кишечного тракта, дыхательных путей, головного мозга. Заболевание поражает внутренние органы и может привести к летальному исходу.

Без лечения сифилис имеет тенденцию распространения на мозг и нервную систему (нейросифилис) или на глаза (сифилис глаза). Причем это может произойти на любой из стадий заболевания.

СИФИЛИС

Факторы риска

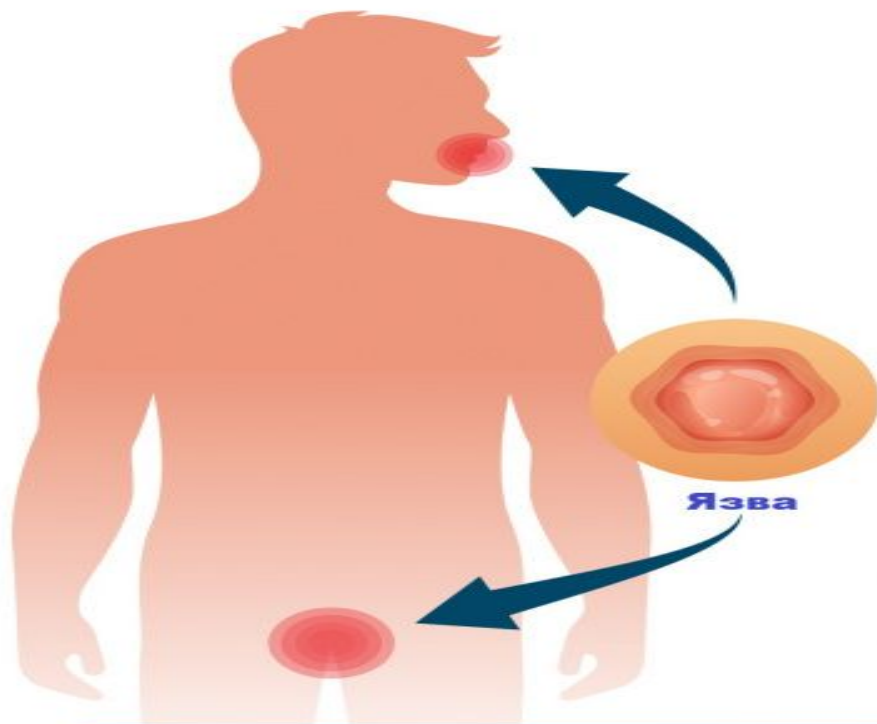
- Незащищенный секс
- Множественные половые контакты
- ВИЧ

Сифилис - это инфекционное заболевание, передаваемое по большей части половым путем. Начинается, как правило, с появления безболезненной язвы на половых органах, анусе или во рту



Возбудитель сифилиса *Treponema pallidum*

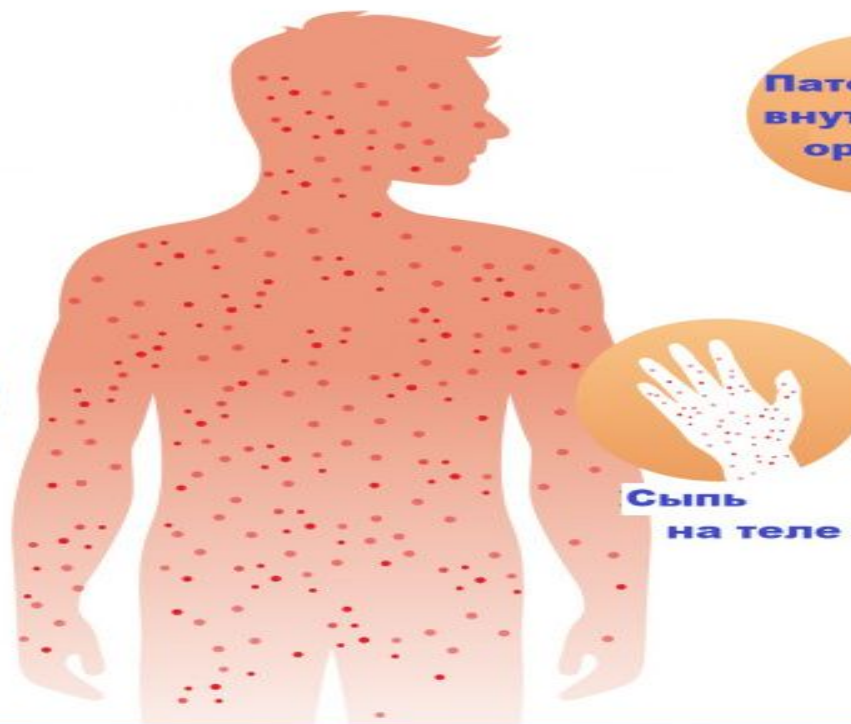
1-я стадия



Язва

3-90 дней после заражения

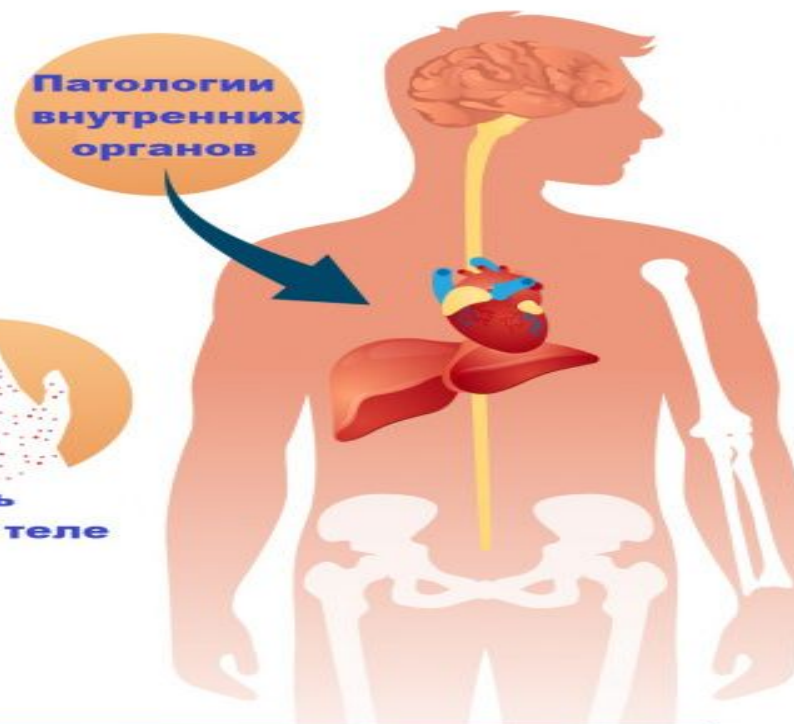
2-я стадия



Сыпь на теле

4-10 недель после заражения

3-я стадия



Патологии внутренних органов

3-15 лет после заражения