

# ГОТИКА. ГОТИЧЕСКАЯ АРХИТЕКТУРА.

Презентацию подготовила студентка группы Арх/б-20-2-о

Зыщик Елизавета СергеевнаЗыщик Елизавета Сергеевна

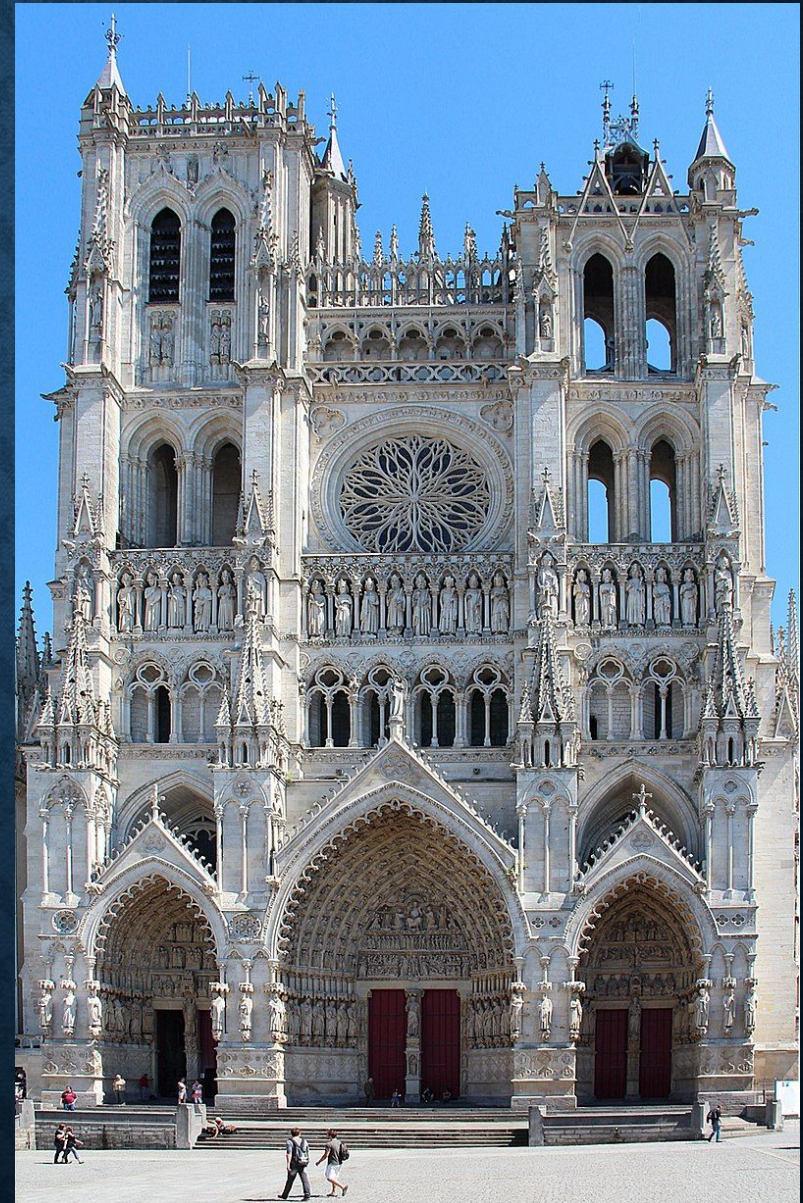
# ПРИЧИНЫ ВОЗНИКНОВЕНИЯ

- Готика зародилась в Северной Франции в середине 12 в. и достигла расцвета в 1-й половине 13 в. Её возникновение было обусловлено формированием города как самостоятельной политической и экономической силы и новыми потребностями городской жизни.
- В идеологии и культуре времени Готики сохранялись феодально-церковные основы; Готика развивалась, как и Романский стиль, в областях, где господствовала католическая церковь, и под её эгидой. Готическое искусство оставалось по преимуществу культовым по назначению и религиозным по тематике.
- Вместе с тем развитие искусства Готики отразило кардинальные изменения в структуре средневекового общества: начало формирования централизованных государств, рост и укрепление городов, выдвижение светских сил - городских, торговых и ремесленно-цеховых, а также придворно-рыцарских слоев.



# СТИЛЕВЫЕ ОСОБЕННОСТИ ВО ФРАНЦИИ

Французские соборы отличались двухбашенными западными фасадами с 3 глубокими «перспективными» порталами и узорным круглым окном («розой»). Они сочетают в центре устремление ввысь с ясностью и уравновешенностью членений.



# СТИЛЕВЫЕ ОСОБЕННОСТИ В ГЕРМАНИИ

На Юго-западе сложился тип  
однобашенного собора на Севере  
строились кирпичные церкви, в  
которых упрощение планов, объемов  
и конструкции сочеталось часто с  
узорной кладкой, применением  
глазурованного и фигурного кирпича.

Впечатляющая конкретность образов  
и мощная пластическая экспрессия  
отличают скульптуру соборов



# СТИЛЕВЫЕ ОСОБЕННОСТИ В АНГЛИИ

Английские соборы, большей частью монастырские, обычно представляют собой невысокий вытянутый в длину объём с прямоугольным завершением хора и башней над средокрестием. Упрощённость и геометричность объёмов как бы возмещаются сложностью узора на фасаде и сводах. По формам декора различаются стили:

ранний или «ланцетовидный»

«украшенный»

«перпендикулярный» не имеющий аналогий в других странах и отличающийся дробным ритмом непрерывающихся вертикалей на стенах и окнах и чисто декоративным прихотливым плетением нервюр на сводах и резных потолках.



# СТИЛЕВЫЕ ОСОБЕННОСТИ В ИСПАНИИ

В Испании городские соборы велики по размерам, имеют пышно украшенные фасады и небольшие окна; интерьер разделён надвое заалтарным образом со скульптурой и живописью. Влияние мавританского искусства сказалось особенно сильно в Г. Каталонии и юга страны.



# СТИЛЕВЫЕ ОСОБЕННОСТИ В ИТАЛИИ

Готические элементы включались в храмы, сохранявшие общий романский тип; даже храмам с готическими сводами присущи статичность масс, ясная обозримость обширного пространства.



# СОБОР ПАРИЖСКОЙ БОГОМАТЕРИ ИЛИ НОТР-ДАМ-ДЕ-ПАРИ





# ШАРТРСКИЙ СОБОР



- **КА-Д'ОРО ИЛИ ПАЛАЦЦО САНТА-СОФИЯ**



- **МИЛАНСКИЙ СОБОР ИЛИ СОБОР РОЖДЕСТВА ДЕВЫ МАРИИ**



- **СОЛСБЕРИЙСКИЙ СОБОР ИЛИ  
КАФЕДРАЛЬНЫЙ СОБОР ПРЕСВЯТОЙ ДЕВЫ  
МАРИИ**



- **СОБОР СВЯТОГО ВИТА, ВАЦЛАВА И ВОЙТЕХА**

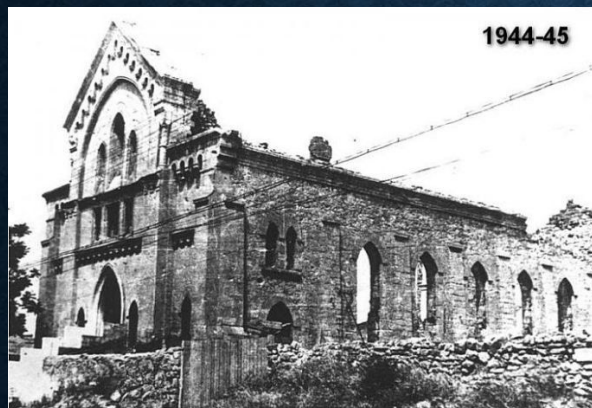


# ИСПОЛЬЗОВАНИЕ ГОТИЧЕСКОГО СТИЛЯ В СОВРЕМЕННОЙ ГОРОДСКОЙ СРЕДЕ



# ПРОЕКТНОЕ ПРЕДЛОЖЕНИЕ

Реконструкция католического костела на площади Ушакова



**БЛАГОДАРЮ ЗА  
ВНИМАНИЕ**