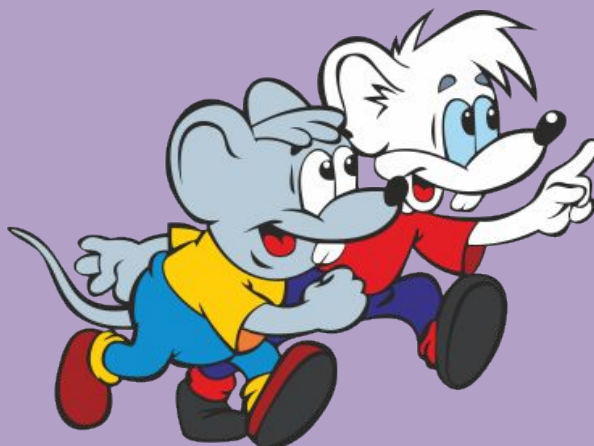




**3. Тест: Назовите,
персонажи известных
советских
мультфильмов?**





Вопрос №1. Этого добродушного мужичка зовут Игорь Александрович?

Да.

Нет.

правильный ответ в конце теста



Вопрос №2. Это умная собачка - Бобик?

Да.

Нет.

правильный ответ в конце теста



Вопрос №3. Эта девочка, прикрывшая лицо рукой -Оля?

Да.

Нет.

правильный ответ в конце теста

Вопрос №4. Этот персонаж известного мультика Князь Владимир?

Да.

Нет.

правильный ответ в конце теста



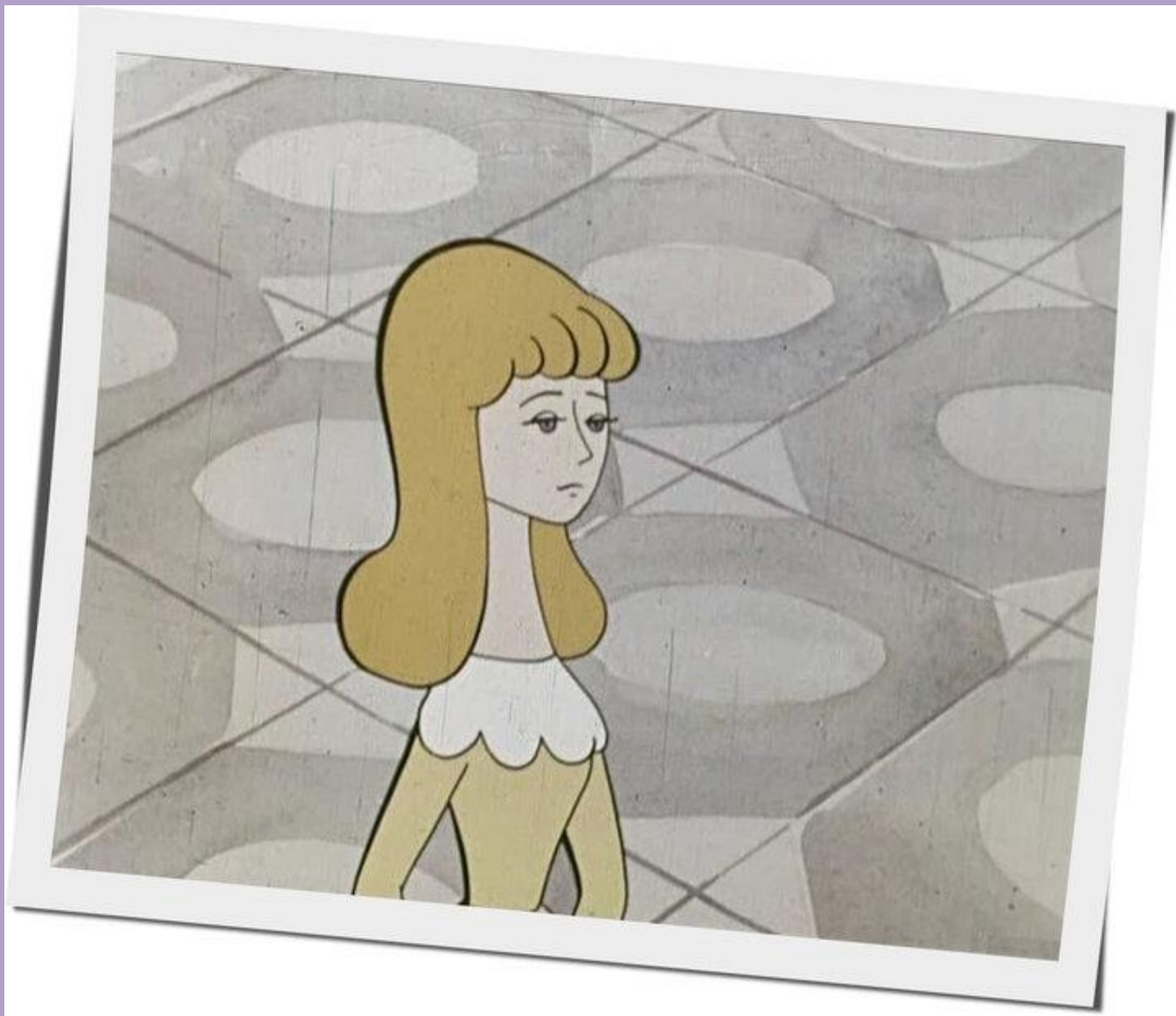


Вопрос №5. Этот парнишка с удочкой в руках - Витя?

Да.

Нет.

правильный ответ в конце теста



Вопрос №6.
А эту героиню
советского
мультфильма
могут звать Элли?

Да.

Нет.

правильный ответ в конце теста

Вопрос №7.

Эта хмурая
девчонка - Настя?

Да.

Нет.



правильный ответ в конце теста



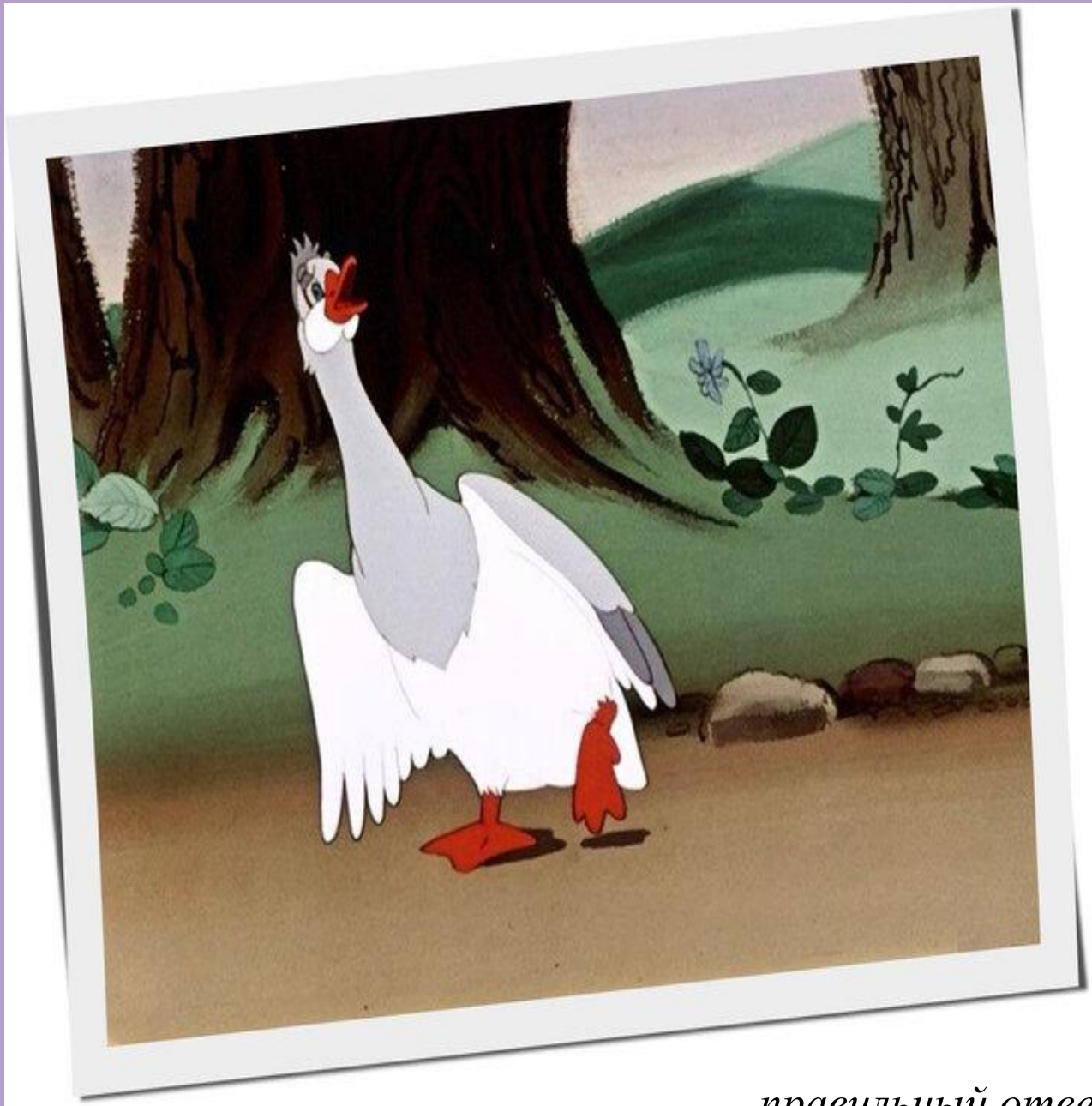
Вопрос №8.

Кот, которые ест
арбузы - Васька?

Да.

Нет.

правильный ответ в конце теста



Вопрос №9.
Изображенного
испуганного гуся зовут
Мартин?

Да.

Нет.

правильный ответ в конце теста



Вопрос №10.

Этот персонаж является Царем-Горохом?

Да.

Нет.

правильный ответ в конце теста

Правильные ответы.

1. Почтальона Печкина узнали все, и зовут его Игорь, но не Александрович, а Иванович. Правильный ответ -нет.
2. Изображенного пса зовут Бобик, в известном мультфильме он идет в гости к Барбосу.
3. Девочка с цветком в руках Женя из мультика "Цветик - Семицветик". Правильный ответ -нет.
4. Князь Владимир из мультфильма "Василиса Микулишна" Правильный ответ -Да.
5. Мальчик с удочкой - главный персонаж мультфильма "Остров ошибок"-Коля, а не Витя.
6. Девочку с 6 картинками зовут Виргиния, мультфильм "Кентервильское приведение".
7. У хмурой чернявой девочки нет имени, она просто разбойница из "Снежной королевы".
8. Кот, которые ест арбузы персонаж мультфильма "В стране не выученных уроков", а зовут его Кузя. Правильный ответ - нет.
9. На 7-ой картинке действительно гусь Мартин из мультфильма "Заколдованный мальчик"
10. Изображенный царь действительно в мультфильме "В некотором царстве" зовется Горохом.