

УПРАВЛЕНИЕ ОБРАЗОВАНИЯ АДМИНИСТРАЦИИ ГОРОДА МАКЕЕВКИ
МУНИЦИПАЛЬНОЕ УЧРЕЖДЕНИЕ ДОПОЛНИТЕЛЬНОГО
ОБРАЗОВАНИЯ
«СТАНЦИЯ ЮНЫХ НАТУРАЛИСТОВ ГОРОДА МАКЕЕВКИ»



МУЗЕЙНАЯ ПЕДАГОГИКА КАК ФОРМА ЭКОЛОГИЧЕСКОГО ВОСПИТАНИЯ ОБУЧАЮЩИХСЯ

ПОДГОТОВИЛА: Бутова Е.Ю.,
директор Муниципального
бюджетного учреждения
дополнительного образования
«Станция юных натуралистов
города Макеевки»

Одна из основных задач музейной педагогики – стремление к развитию разными средствами познавательного интереса обучающихся, воспитание бережного отношения к природе и ее богатствам

Основные компоненты процесса обучения на базе музея



Направленность обучения на решение взаимосвязанных задач образования – обучения, общего развития и воспитания обучающихся



Научность обучения, системность и последовательность, сознательность и активность обучения, переход к самообразованию



Оптимальность сочетания групповых и индивидуальных форм работы



Реализация принципа коммуникативности, создание предпосылок для непрерывности образования

РЕАЛИЗАЦИЯ ВЫШЕУКАЗАННЫХ КОМПОНЕНТОВ В ПРОЦЕССЕ ОБУЧЕНИЯ НА БАЗЕ МУЗЕЯ ПРИРОДЫ МБУДО «СЮН»



Цель работы музея- ознакомление посетителей с разнообразием форм живой природы, как одного из путей экологического просвещения



В музее природы к настоящему времени созданы такие экспозиции:

- **«Жизнь кораллового рифа»**
- **«Разнообразие морских раковин»**
- **«Насекомые нашего края»**
- **«Скрытая жизнь беспозвоночных»**
- **«Животные леса»**
- **«Животные степи»**
- **«Птицы водоемов»**
- **«Птицы леса и степи»**
- **«Морские птицы»**

Целевая аудитория Музея природы: обучающиеся, учителя биологии, родители, жители города



Реализация основных компонентов процесса обучения на базе Музея природы

Связь обучения, воспитания и развития

При проведении общеразвивающих и тематических экскурсий обязательно затрагиваются проблемы охраны животного мира и сохранения биоразнообразия:



«Жизнь кораллового рифа» и «Разнообразие морских раковин» - проблемы морских экосистем как родного края, так и общемировых

«Насекомые родного края» – проблемы сохранения биоразнообразия насекомых как чрезвычайно полезного звена во всех экосистемах, недопустимости отлова, тем более ради развлечения и удовлетворения простого любопытства, о насекомых Красной книги, о

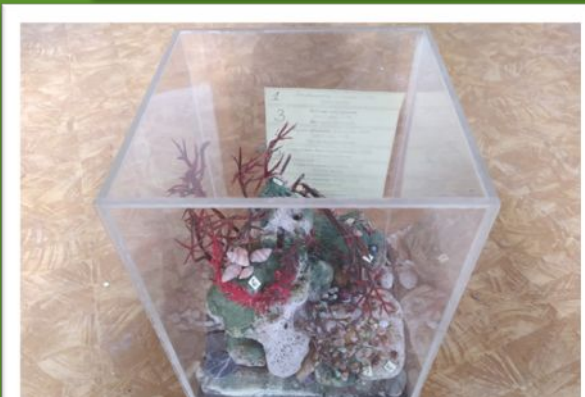
Одна из форм работы во время экскурсий – интеллектуальные викторины, ответы на вопросы можно отыскать в экспозициях музея

Птицы разных экосистем и млекопитающие – проблемы сохранения биоразнообразия этих групп животных, необходимости понимания последствий своих действий (поведение в лесу в период гнездования и выращивания птенцов, связь между загрязнением окружающей среды и уменьшением численности птиц и млекопитающих)

Реализация основных компонентов процесса обучения на базе Музея природы

**Научность,
системность,
последовательность**

Коллекции музея Природы отвечают требованиям к организациям зоологических коллекций, построены по систематическому или экологическому принципу



Биогруппа «Морские брюхоногие моллюски северо-восточного побережья Черного моря»

Обучающиеся приступают к исследовательской работе после ознакомления с основными принципами систематики, учатся работать с атласами – определителями и текстовыми определителями

Обучающиеся получают опыт определения видовой принадлежности животного по морфологическим признакам



Биогруппа «Дно Азовского моря»

При изготовлении биогрупп из имеющихся материалов используют специальную литературу для точного и правдоподобного отображения среды обитания и экологических особенностей объектов

Реализация основных компонентов процесса обучения на базе Музея природы

Научность,
системность,
последовательность

Обучающиеся реализуют работу по систематизации старых материалов, полученных в дар музеем.

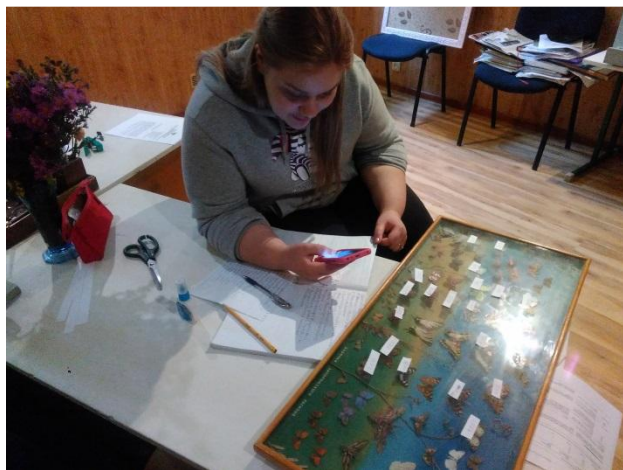


Старая любительская «декоративная» коллекция, переданная в музей



Систематизированная коллекция – результат реализации учебного проекта

Была определена не только видовая принадлежность бабочек, но и их природоохранный статус



Реализация основных компонентов процесса обучения на базе Музея природы

Сочетание групповых и индивидуальных форм работы

Групповые формы работы

Тематические экскурсии (для обучающихся среднего и старшего возраста)

Обзорные экскурсии (для обучающихся младшего и среднего возраста)



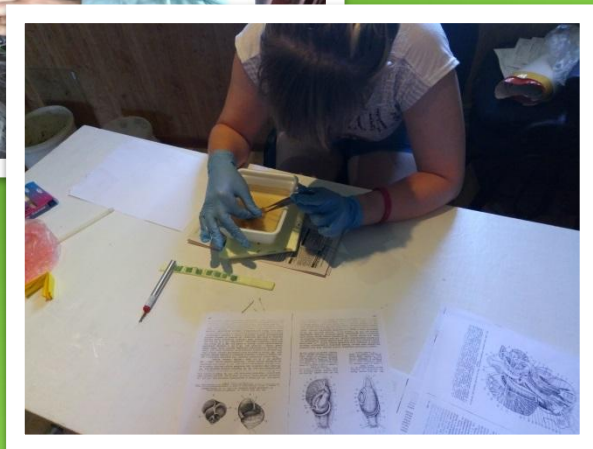
Реализация основных компонентов процесса обучения на базе Музея природы

Сочетание групповых и индивидуальных форм работы

Индивидуальные формы работы

Проектная и исследовательская деятельность – работа с фондами музея по подготовке экспонатов – коллекций и биогрупп

Подготовка к участию в ученических конференциях



Реализация компонентов процесса обучения на базе Музея природы

Реализация принципа коммуникативности



Выездные выставки

№ 38-39 **Взгляд** 15

Дополнительное образование

Мечта сбылась

В школе мы учим обывателей. Даже на лекциях по старинным натуралистам! Для нашего класса это была первая выездная выставка, которую мы организовали в учебном году. Мы занимались не только теорией, но и практикой. Мы посетили курсы. Там классический руководитель Валентина Николаевна старается привнести как можно больше эмоций, увлечения к своему предмету, рассказывает о различных видах, о жизни животных и растений. Мы мечта сбылась. В этом учебном году в наш класс в школу руководители курсов из старинных натуралистов. Мы организовали выставку, которую мы назвали «Мечта сбылась». Мы организовали выставку, которую мы назвали «Мечта сбылась». Мы организовали выставку, которую мы назвали «Мечта сбылась».

Музей дикой природы

Принципы и задачи работы музея дикой природы. Музей дикой природы - это учреждение, которое занимается изучением, сохранением и пропагандой дикой природы. Музей дикой природы - это учреждение, которое занимается изучением, сохранением и пропагандой дикой природы.

Администрация города Макеевки
официальный сайт

Читайте и

Новости

Станция юных натуралистов презентовала Музей Природы

18.01.2016

НЕЗАВИСИМАЯ
АНТИКОРРУПЦИОННАЯ
ЭКСПЕРТИЗА
LAWYER@MAKEEVKA.UKGETEL.EU

КНИГА РЕГИОНА
МАКЕЕВКИ!



Взаимодействие с общеобразовательными учреждениями

Взаимодействие и пропаганда работы музея через СМИ

Благодаря использованию разнообразных форм работы Музея Природы реализуется принцип непрерывности образования

Реализация всех вышеперечисленных форм работы подчеркивает уникальность, своеобразность животного мира Донецкой Народной Республики и необходимость сознательного отношения к проблемам животного мира посредством

экологического воспитания



Спасибо за внимание!

