

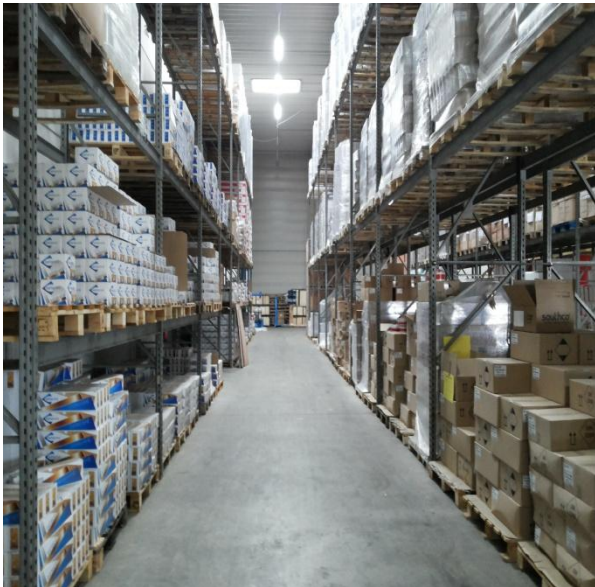
“Профессиональное прикладное программное обеспечение логистической деятельности”

Составил: Винтер Вадим
Группа: 2 Л-2

- Управление логистическими системами, цепями поставок продукции либо отдельными их фрагментами имеет высокую эффективность при условии использования современного инструментария решения оптимизационных задач. Он содержит не только известные математические методы и модели с отработанными алгоритмами решения экономических задач, но и так называемые средства обеспечения. Без этих двух составляющих современный специалист в области логистики не способен обеспечить равновесное состояние функционирования логистической системы, цепи поставок.

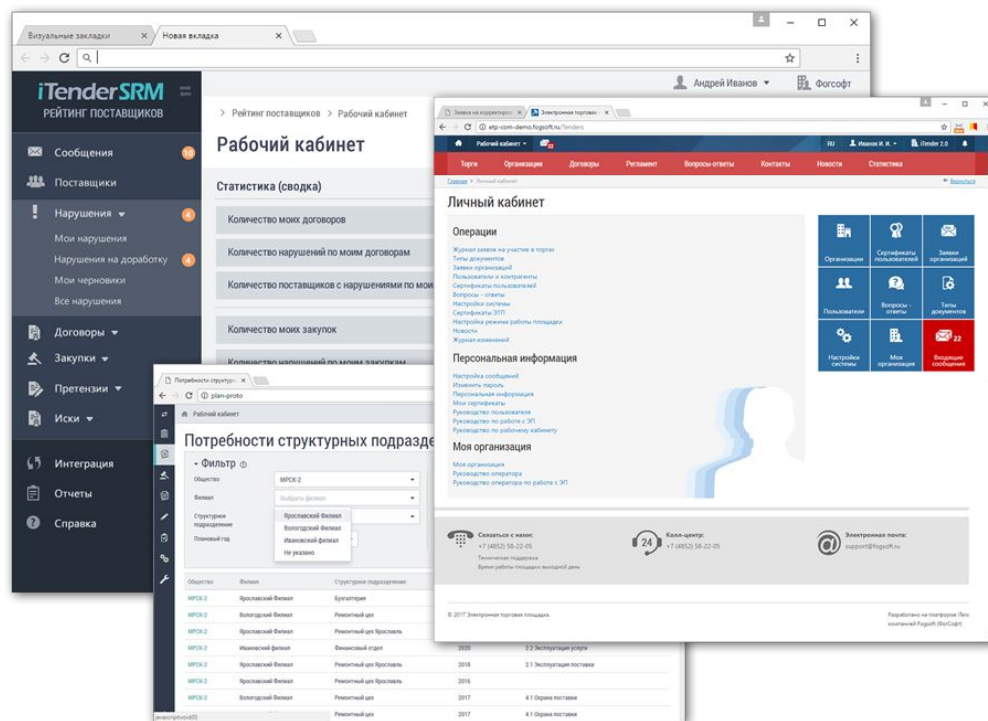
CTRM/ ETRM

- **CTRM** (англ. *Commodity Trade and Risk Management*) — системы управления складом, служащих для поддержки бизнес-процессов глобальной торговли биржевыми товарами, а также производными от них инструментами. Исторически развился из более узкого класса — *ETRM*
- Бизнес-процессы ETRM/CTRM и системы их поддерживающие отличаются заметной спецификой. Это высокая волатильность цен на эти товары, и связанная с этим высокая рискованность операций.



SRM

- Supplier Relationship Management (SRM) — система управления взаимоотношениями с поставщиками. Решения данного класса нацелены на задачи стратегического выбора поставщиков, выбор новых видов разрабатываемой продукции из возможных альтернатив, реализацию всего цикла закупок, включая электронную торговую площадку, а также оперативный мониторинг и оценку деятельности поставщиков.



Business intelligence

- **BI** — обозначение компьютерных методов и инструментов для организаций, обеспечивающих перевод транзакционной деловой информации в человекочитаемую форму, пригодную для бизнес-анализ, а также средства для массовой работы с такой обработанной информацией. Цель BI — интерпретировать большое количество данных, заостряя внимание лишь на ключевых факторах эффективности, моделируя исход различных вариантов действий, отслеживая результаты принятия решений.



Система управления документами, СУД, DMS

- **DMS** (англ. *Document management system*) — компьютерная система (или набор компьютерных программ), используемая для отслеживания и хранения электронных документов и/или образов (изображений и иных артефактов) бумажных документов. Системы управления документами (DMS) обычно рассматриваются как компонент систем управления содержимым ма

предприятия (Enterprise Content Management System, ECMS), разновидности систем управления содержимым (CMS).



ERP

- **ERP** (Enterprise Resource Planning - планирование ресурсов предприятия) - это класс систем для управления производством, трудовыми ресурсами, финансами и активами, ориентированных на оптимизацию ресурсов предприятия. Внедрение ERP-системы считается фактически необходимым условием для публичной компании и, начиная с конца 1990-х годов, ERP-системы, изначально внедрявшиеся только промышленными предприятиями, эксплуатируются большинством крупных организаций вне зависимости от страны, формы собственности, отрасли.



EAM

- EAM (Enterprise Asset Management) — это система управления активами предприятия, специализированное программное обеспечение (ПО) для управления бизнес-процессами. EAM система обеспечивает автоматизированное управление основными фондами, позволяет учитывать и эффективно содержать в рабочем состоянии производственные активы предприятия, распределять и контролировать деятельность персонала, связанного с управлением активами организации.



MES

- **MES** (от англ. *manufacturing execution system*, система управления производственными процессами) — специализированное прикладное программное обеспечение, предназначенное для решения задач синхронизации, координации, анализа и оптимизации выпуска продукции в рамках какого-либо производства. MES-системы относятся к классу систем управления уровня цеха, но могут использоваться и для интегрированного управления производством на предприятии в целом.



Итог

- На данный период развития общества компьютер, как средство обеспечения успешной работы специалистов, хорошо известен всем, прежде всего, как вычислительная машина. С его помощью решаются серьезные экономические и управленческие задачи. Для успешного их решения на сегодняшний день логисту предоставлены современные программные средства, объединяющие обширный арсенал общих различных вычислительных пакетов и пакетов обработки различной информации.

СПАСИБО ЗА ВНИМАНИЕ!

