

Сүтқоректілердің аналық безінің
құрылымына сыртқы орта
факторынан туындайтын
өзгерістер

Орындаған: Сайлаубек Қазына

Жоспар

- I. Кіріспе
- II. Негізгі бөлім
 - A) Сүтқоректілер
 - Б) Сүтқоректілер морфологиялық ерекшеліктері
 - В) Сыртқы орта факторларынан аналық бездің құрылымының өзгеріске ұшырауы
- III. Қорытынды
- VI. Пайдаланылған әдебиеттер



Кіріспе

Сыртқы орта факторлары әрқашан тірі организмге өзінің әсерін тигізеді. Сүтқоректілер,соның ішінде адам өмірі үшін денсаулық ең негізгісі. Сыртқы орта факторлары (экология т.б) тек қана сүтқоректілер үшін ғана емес,барша тірі ағзалар үшін маңызды.



Тақырыптың өзектілігі

Сүтқоректілерде аналық безінің күрделі аурулары күрделі проблема болып саналады. Себебі Сыртқы немесе ішкі орта Әсерлерінен дамығанда, алғашында клиникалық белгілер байқала бермейді. Сол себепті көптеген аурулардың асқынған кезінде ғана байқалып жатады. Сол себепті аурудың алдын алып, ерте диагностикалау қиын, 80% науқастар диагностикалық аурудың кеш сатысында түсіп жатады. Сол себепті әрбір аурудың алдын алу қажет.



Мақсаты:

Сүтқоректілердің аналық безінде болатын өзгерістерді талдау.

Сүтқоректілер жайлы жалпы мәліметтермен және қоршаған ортаның әсерімен танысу

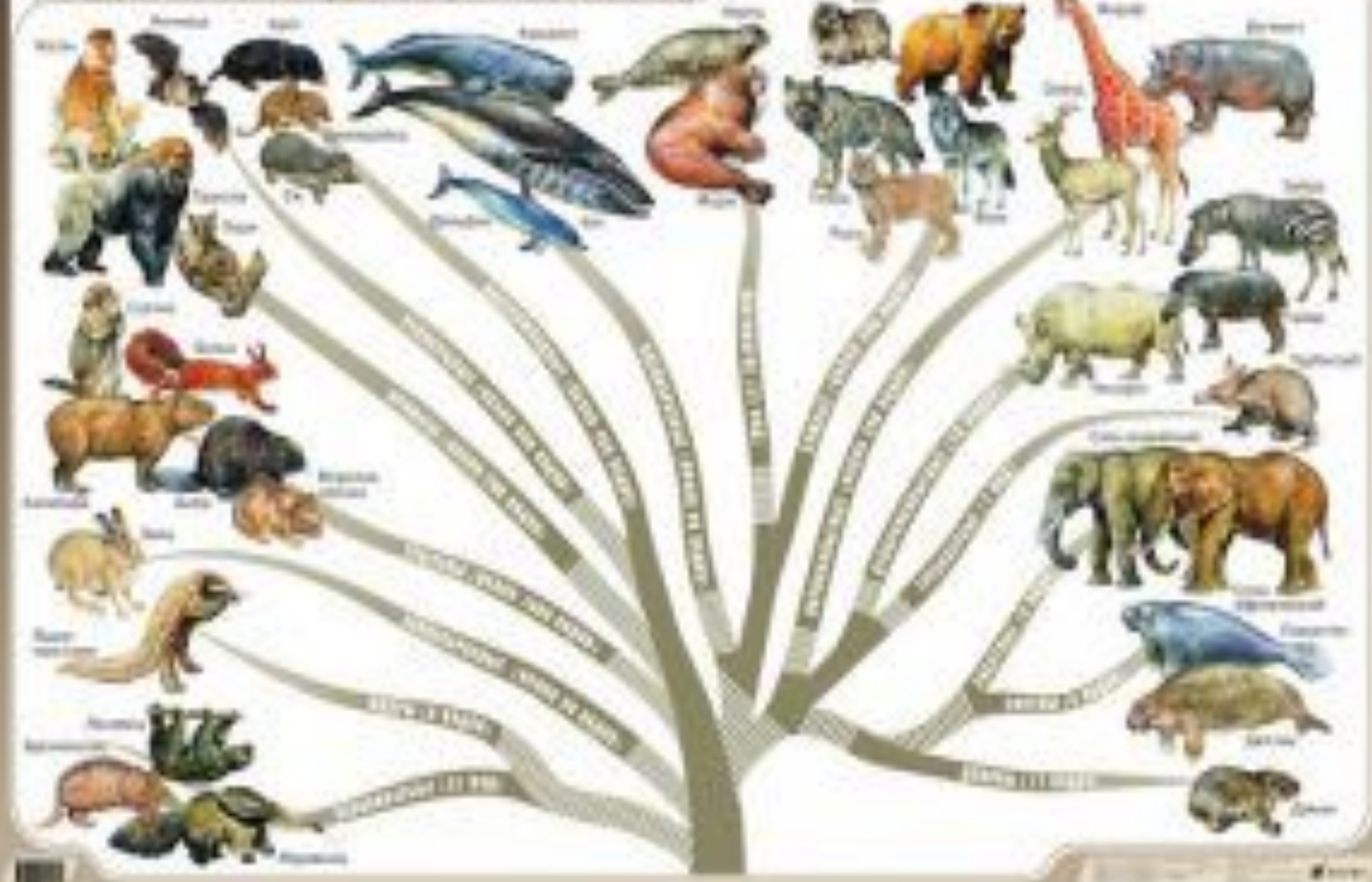
Міндеті:

Сүтқоректілерде қоршаған орта әсерлерінен пайда болатын нақты аурулармен танысу. Оның алдын ала білуді талдау және медицинадағы қатерлі аналық без ауруларымен танысу.

Сүтқоректілер

Сүтқоректілер (лат.mammalia)-жануарларды і хордалылар типіне жататын, құрылысы жоғарғы сатыдағы омыртқалы жануарлар класы. Сүтқоректілерді зерттейтін зоология ғылымының саласын Маммалогия деп атайды. Сүтқоректілер ұрпағын тірі туып, сүтімен асырайтын жылықанды жануарлар.

**ОСНОВНЫЕ ОТРЯДЫ СОВРЕМЕННЫХ ПЛАЦЕНТАРНЫХ МЛЕКОПИТАЮЩИХ
(РОДОСЛОВНОЕ ДРЕВО, ПО РОМЕРУ)**



Сүтқоректілердің аналық безінің құрылымы:
Сүт бездері- адам мен жануарда сүт түзетін қос без. Адамда сүт бездері 15-20 безді бөліктерден тұрады. Сүт бездерінің өсіп жетілуі ішкі секреция бездерінің (гипофиз, қалқанша без және т.б) бөліп шығаратын гормондарына байланысты.

Сүтқоректілердің морфологиялық ерекшеліктері

Сүтқоректілердің терісінде түрлі бездер бар. Мысалы: тер безі, иіс безі, сүт безі, т.б. Сүт безі тек сүтқоректілерде болады және аналық балаларын сүтпен асырау үшін қажет. Сүтқоректілердің барлығының дерлік денесінің сыртын қаптап тұратын түк (волос) болады. Ал кит, дельфин секілді мұхитта тіршілік ететін сүтқоректілерде түк болмайды.

Сыртқы орта факторларынан аналық бездің құрылымының өзгеріске ұшырауы

- Қоршаған орта факторлары мен тамақтану әсері сүтқоректілер организмiне үлкен әсерiн тигiзедi. Әр түрлi аурулар немесе аналық без жұмысының бұзылуын байқауға болады. Аналық без жұмысының бiрнеше түрiне тоқтала кетсек:

Аналық жыныс безі күлдіреуігінің туындауы

Сыртқы ортаның қолайсыз факторларының әсерінен, азық рационындағы сандық және сапалық жетіспеушілікті жатқызуға болады: витаминдер, минералды және белоктарды заттардың аздығынан болады. Яғни аналық безінің гипофункциясы.

Аналық безінің қатерсіз ісігінің ЭТИОЛОГИЯСЫ:

Репродуктивті
қызметтің
бұзылу
синдромы

Гормондық
дисбаланс

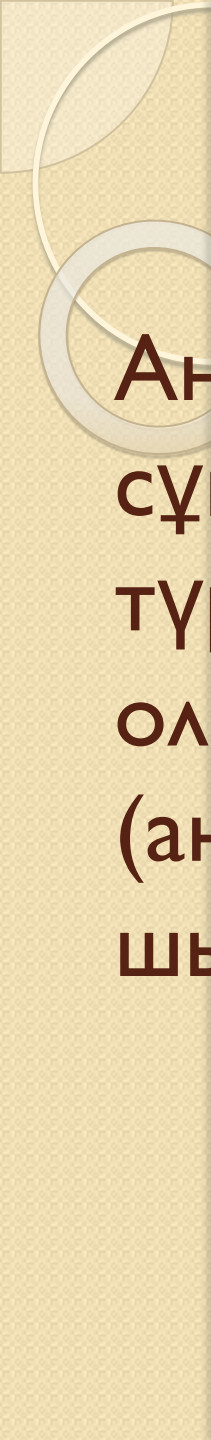
Ана бездің жиі
қабыну
аурулары

Әлеуметтік
фактор

Тұқымқуалауш
ылық
факторлары

Сыртқы орта факторларының аналық безге кері әсерлері бар. Мысалға:аналық бездің кистасы.





Аналық бездің кистасы аналық бездегі сұйықтық толған қалташа. Оның бірнеше түрі болады. Көптеген түрлері қатерсіз, олар овуляция кезінде пайда болады (аналық безден ұрық жасушасының шығуы). Олар функционалды кисталар.

Қорытынды

Қорытындылай келе, сүтқоректілерге әсер ететін факторлар сыртқы және ішкі болып бөлінеді. Сыртқы орта факторларының нәтижесінен, яғни гипофункциясынан әр түрлі ауру түрлері дамиды. Бұл көбіне экологиядан, климаттан, дұрыс тамақтанбаудан және тағы басқа да факторлардан туындауы мүмкін.

Пайдаланылған әдебиеттер

1. Stud.kz
2. Infourok.kz
3. Wikkipedia.kz



Назариңызға рахмет